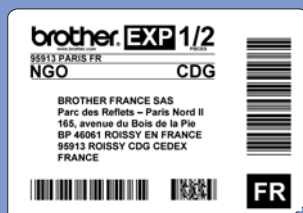


Große Etikettenauswahl

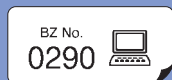


DANGER!

DK-22606 | 62mm x 15.24m



DK-11241 | 102mm x 152mm



DK-11209 | 29mm x 62mm



DK-11202 | 62mm x 100mm



DK-11203 | 17mm x 87mm



DK-11204 | 17mm x 54mm



DK-11208 | 38mm x 90mm



DK-11218 | 24mm Ø



DK-11219 | 12mm Ø

STANDARD PAPIERETIKETTEN

Die Papieretiketten haben eine spezielle Beschichtung, so dass sie länger haltbar sind als gewöhnliche Papier-Etiketten.

WIEDERABLÖSBARE ETIKETTEN

Die wiederablösbaren Etiketten lassen sich leicht und rückstandsfrei entfernen.

FILM-ETIKETTEN

Die ideale Lösung für Beschriftungen wenn Papieretiketten nicht geeignet sind. Bestens geeignet für Beschriftungen in gelegentlich feuchter Umgebung. Verfügbar in weiß, gelb oder transparent.

Spezifikationen

Drucker Hardware

Druckmethode	Thermodirekt
Maximale Etikettenbreite	102mm (4")
Maximale Druckhöhe	98,6mm
Maximale Etikettenlänge	3 m (Windows) / 1 m (nicht-Windows)
Druckauflösung	300dpi
Maximale Druckgeschwindigkeit	110mm/Sek, 69 Etiketten/Minute*
Automatische Schneideeinheit	Ja
Automatische Etikettenerkennung	Ja
Schnittstellen	USB, Seriell (RS-232C)
Abmessung	170mm (B) x 220mm (T) x 147,5mm (H)
Gewicht	1,7kg (ohne Rolle)
Stromversorgung	Integrierter Netzadapter (100V-220V AC)
Farbe	Schwarz/Silber

* Standard Adress-Etiketten

Lieferumfang

- QL-1050 Etikettendrucker
- 2 DK Starter-Etikettenrollen:
 - DK-11241 (40 Versand-Etiketten für Pakete, 102mm x 152mm)
 - DK-22205 (8m Endlos-Etikett, 62mm x 8m)
- 10/100 BASE-TX Netzwerk PrintServer
- Etikettenablage
- USB-Kabel
- 2-fach Stromkabel
- CD-ROM (Software, Treiber, Benutzerhandbuch)
- Installationsanleitung
- Etiketten-Übersicht

Firmware

Steuerkommandos	Raster, ESC/P, Etiketten-Vorlagen
Integrierte Schriftarten:	Bitmap Schriftarten: Helsinki, Brussels, Letter Gothic Bold, San Diego, Brougham Outline Schriftarten: Helsinki, Brussels, Letter Gothic
Schriftgrößen:	Bitmap Schriftarten: 24dots, 32dots, 48dots Outline Schriftarten: 33dots - 400dots (22 Größen)
Schriftstile	Fett, Umriss, Schatten 1, Schatten 2, Kursiv, Vertikal
1D Barcodes	Code39, EAN13, EAN8, UPC-A, UPC-E, Codabar, ITF, Code128, EAN128
2D Barcodes	QR Code, Micro QR, PDF417, DataMatrix

Unterstützung bei direkter Anbindung

Max Vorlagen	99
Max Zeichen/Vorlage	1.000
Zeichensatz	Windows 1252 Western Europe Windows 1250 Eastern Europe Standard Zeichensatz
Änderbare Daten	Text, Barcode
Objektrotation	Ja
Mehrfach Unterstreichung	Ja
Ausstreichen	Ja
Text Formatierung	Passend verkleinern, abschneiden, langer Text, automatische Länge, freie Größe
Schnittoptionen	Automatischer Schnitt (nach jedem Etikett, nach einer frei wählbaren Anzahl von Etiketten, am Ende)

Systemvoraussetzungen PC

Betriebssystem	Windows 2000 Pro / XP Pro / XP Home
Prozessor (CPU)	Minimum Intel Pentium 266 MHz Empfohlen 700MHz oder mehr
Speicher (RAM)	128MB oder mehr
Freier Speicherplatz auf der Festplatte	70MB oder mehr
Schnittstelle	USB 1.1 oder höher/RS-232 9 pin D-Sub
Monitor	SVGA High-Colour oder bessere Grafikkarte
Laufwerk	CD-ROM-Laufwerk zur Installation

Systemvoraussetzungen Netzwerk

Netzwerk-Anschluss	10/100 BASE-TX
Unterstütztes Protokoll	TCP/IP
Netzwerkumgebung	Microsoft® Windows® 95/98/98SE/Me, Microsoft® Windows NT® 4.0, Microsoft® Windows® 2000 Pro, Microsoft® Windows® XP

Kontakt:

Brother (Schweiz) AG
Täferstrasse 30, Postfach 5108, 5405 Baden 5 Dättwil
Phone 056 484 11 11, Fax 056 484 11 22
E-Mail: info@brother.ch, Internet: www.brother.ch
Hotline für technische Fragen 0900 900 484
(bis 2 Minuten Fr. -12/Min., danach Fr. 3.-/Min.)
Technische Änderungen vorbehalten



P-touch
QL-1050N

Professioneller Etikettendrucker

10/100 BASE-TX
NETZWERK
PRINTSERVER *

* nur unter Microsoft Windows

BIS ZU
102mm/4"
BREITE ETIKETTEN

300 DPI
AUFLÖSUNG

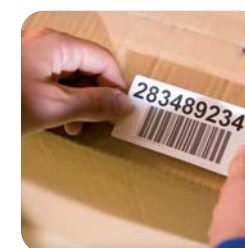
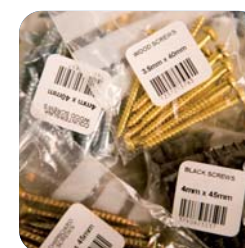
DRUCKT BIS ZU
110mm
PRO SEKUNDE



Netzwerk

IDEAL FÜR DEN EINSATZ IN:

- Logistikzentren und Lagerverwaltungen
- Versandabteilungen
- Verpackungsindustrie
- Laboren und Praxen
- Eventmanagement-Agenturen
- Produzierendem Gewerbe
- Büros



Always at your side



Merkmale

- Hohe Druckgeschwindigkeit
- Externer PrintServer im Lieferumfang enthalten
- Bis zu 102mm/4" breite Etiketten
- Druckt bis zu 110mm pro Sekunde
- Automatische Schneideeinheit
- Selbstreinigender Druckkopf
- Einzel- und Endlosetiketten in über 20 verschiedenen Formaten
- Software im Lieferumfang enthalten
- Einfaches Austauschen der Etikettenrollen
- Wahlweiser Anschluss über USB, seriellen Anschluss oder den externen PrintServer
- Wählen aus einer Vielzahl integrierter Schriften und Barcodes

Vielseitig einsetzbar dank der Brother Einzel- und Endlosetiketten mit bis zu 102mm Breite.

Dank des breiten Etikettensortiments von Brother ist der QL-1050 in den verschiedensten Bereichen einsetzbar. Einzeletiketten sind die ideale Lösung, wenn regelmäßig dasselbe Etikettenformat benötigt wird. Endlosetiketten sind insbesondere für solche Anwender geeignet, die unterschiedliche Etikettenformate nutzen, denn die Länge des Etiketts kann zwischen 25mm und 3m frei gewählt werden. Neben Papieretiketten bietet Brother auch Filmetiketten an.

Diese eignen sich für höherwertige Beschriftungen und sind beständiger als Papieretiketten.

Die Etikettenrollen sind derart konstruiert, dass sie leicht ausgetauscht werden können. Das Gerät kann erkennen, welches Etikettenformat eingelegt wurde und gibt eine Fehlermeldung an den PC, sollte ein anderes Format in der Software eingestellt sein. Somit wird verhindert, dass auf ein anderes Format als das gewünschte gedruckt wird.

Ideal zur Erstellung von:

- Barcode-Etiketten
- Versand-Etiketten
- Temporären Beschriftungen
- Besucherausweisen
- Etiketten mit Herstellungs-/Verfallsdatum
- Ordnerbeschriftungen



10/100 BASE-TX Netzwerk-Lösung

Im Lieferumfang des QL-1050N ist der externe PrintServer PS-9000 enthalten. Somit kann der Etikettendrucker problemlos ins Netzwerk integriert werden. Das bedeutet, dass das Gerät von allen im Netzwerk integrierten PCs angesteuert werden kann, sofern die P-touch Editor Software installiert ist.

Der PS-9000 wurde speziell für das Brother P-touch Portfolio entwickelt und ermöglicht die Kommunikation zwischen Gerät und den im Netzwerk integrierten PCs. Somit werden Fehler wie beispielsweise ein falsch eingelegtes Etikettenformat auf dem Bildschirm des Nutzers angezeigt.

Inklusive Software für vielfältige Anwendungen

Im Lieferumfang ist eine äußerst komfortable Software mit drei verschiedenen Programmen enthalten:

- Add-In für Microsoft Excel, Word und Outlook
- Adress Book zur schnellen Erstellung von Versandetiketten
- P-touch Editor Design-Software

Die P-touch Editor Software ist speziell auf Anforderungen zum Erstellen von Etiketten ausgerichtet:

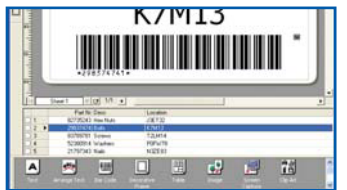
BARCODES - 17 gängige Barcode-Protokolle, inklusive zweidimensionale Barcodes.

DATENBANKVERKNÜPFUNG - Verknüpfung zu Microsoft Excel, Access oder CSV-Dateien zum automatischen Ausdruck einer Vielzahl von Etiketten. Ideal für Lager, Logistikzentren und Versandabteilungen.

CLIP-ARTS/ SYMBOLE - hunderte Clip-arts und Symbole können in das Etikett integriert werden.

IMPORT VON GRAFIKEN - die gängigsten Grafikformate wie jpg, bmp, tif und png können problemlos importiert werden. So können schnell und einfach beispielsweise Firmenlogos oder spezielle Symbole in das Etikett integriert werden.

ZEIT- UND DATUMSFUNKTION - problemlos kann die aktuelle Uhrzeit und/oder das Datum in das Etikett integriert werden. Auch zukünftige Daten können von der Software errechnet und eingefügt werden. So lassen sich Haltbarkeits- bzw. Erstelldaten schnell und einfach in das Etikett integrieren.



Software Development Kit für Profis

B-PACK SDK

Mit Hilfe der b-PAC Software können Beschriftungen auch aus der eigenen Windows basierenden Anwendung erstellt werden. Das Software Development Kit b-PAC sendet das durch die Applikation veränderte Etikett an den QL Druckertreiber. Erhältlich ist b-PAC als Download unter <http://solutions.brother.com>.

