



**Tinta profissional  
X-Series**  
Impressão a cores  
até A3 para  
documentos de  
alta qualidade

brother.pt



**A gama de equipamentos de tinta profissional X-series oferece impressão a cores até A3 de alta qualidade com um baixo consumo de energia.**

Esta gama profissional de impressoras de jato de tinta conta com funções específicas para empresas e utiliza tinteiros de alta capacidade para gerir os custos sem comprometer a qualidade.

Com um tempo de impressão da primeira página de menos de 5 segundos<sup>2</sup> e uma velocidade de impressão de até 30ppm<sup>1</sup>, os tempos de espera são reduzidos ao mínimo. Grande variedade de suportes de papel e capacidade para 850 folhas<sup>6</sup>, repartida por 3 bandejas (conforme modelo) que mantêm a atividade do negócio sem interrupções. Todos os modelos aceitam a impressão a cores até tamanho A3, com a opção de cópia e digitalização em A3 na série J6000. Além disso, o modelo MFC-J6959DW pode utilizar rolo de papel para imprimir documentos de grande formato, como banners, faixas, posters, fotos panorâmicas ou cartazes promocionais.

Esta gama conta com soluções de gestão de impressão, funções de segurança que mantêm a empresa protegida e múltiplas opções de conectividade. Terá também, uma impressora que não só acompanha o ritmo do negócio, como o mantém em constante atividade.



# Impressão A3 a cores, segura e de qualidade, na qual pode confiar



## Cria documentos nítidos

A nova tinta completamente pigmentada cria documentos com imagens de alta qualidade e nítidas. Utilizando uma ótima combinação de cores, os documentos impressos são resistentes à água, às manchas e à descoloração.



## Trabalha sem interrupções

Temos consciência da frustração que provoca a falta de fiabilidade na tecnologia e o efeito que costuma ter no negócio. Por isso, esta gama profissional de impressoras de tinta foi desenhada a pensar na durabilidade. Uma cabeça de impressão redesenhada e uma maior vida útil do motor permitem confiar que a impressora irá imprimir durante todo o tempo que for necessário.



## Funções de segurança integradas

Os documentos confidenciais estarão protegidos com funções de segurança profissionais disponíveis de série. Funções integradas como a compatibilidade com IPsec e o controlo de acesso, conforme os standards IEEE 802.1x, ajudam a manter a rede protegida. A deteção de intrusão permite aos dispositivos vigiar constantemente e reconhecer automaticamente algum ataque, adotando medidas preventivas para se protegerem contra a ameaça da pirataria informática.

A encriptação de ponta a ponta permite conectar-se e partilhar documentos com confiança graças à transferência segura com SFTP. Os dados são encriptados e protegidos com palavra-passe mediante SSL quando transferidos, o que significa que qualquer pessoa que tente capturá-los não poderá lê-los.



## Calibração da página

Não ficará sem tinta quando mais necessita. Terá uma visibilidade completa da quantidade de tinta que fica nos tinteiros com o nosso exclusivo indicador de páginas pendentes de imprimir. Além disso, o design transparente dos tinteiros permite ver o nível de tinta remanescente, o que possibilita estar mais seguro quanto ao momento de substituição dos consumíveis e evita uma troca antecipada.





**Redefinição da  
tecnologia de  
impressão**

# Impressão de alta densidade, uma nova geração

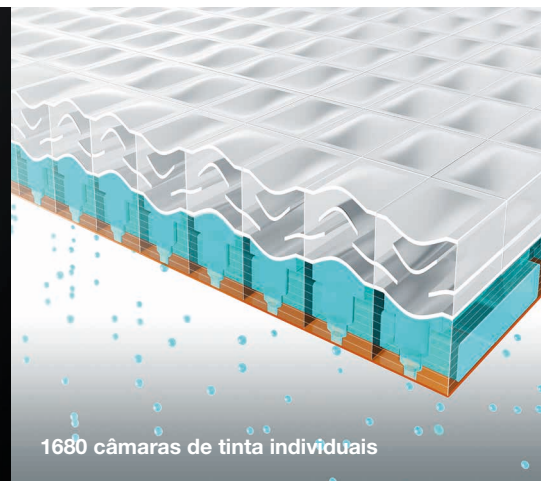
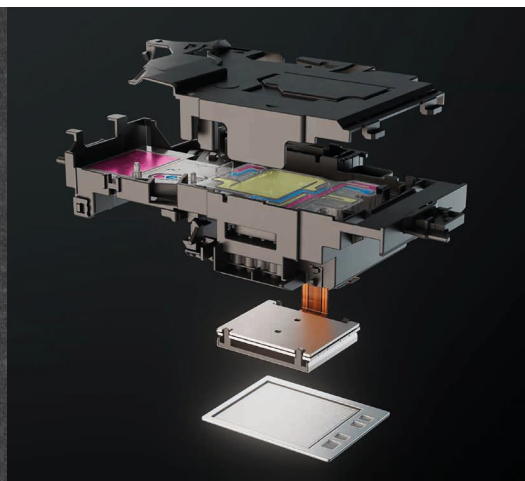
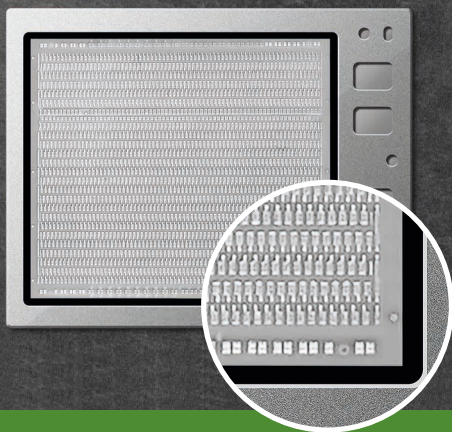
Durante anos, os nossos engenheiros trabalharam incansavelmente para redefinir a nossa tecnologia de jato de tinta. Esforçando-se em criar componentes mais precisas e duradouras, para melhorar a velocidade de impressão e prolongar a vida útil dos equipamentos.



O chip de impressão MAXIDRIVE patentado pela Brother utiliza um exclusivo sistema piezoelétrico de dupla transformação que emite tinta a elevada potência.

MAXIDRIVE oferece uma impressão a cores ultrarrápida, duradoura e de primeira qualidade. As gotas de tinta individuais libertadas numa película de 40 micrómetros de espessura, geram uma pressão que viaja através de 1680 câmaras individuais num único chip de impressão.

Elemento piezoelétrico de 40 µm



1680 câmaras de tinta individuais

## Qualidade de impressão melhorada

Cada chip leva 1.680 câmaras de pressão onde se descarregam as gotas de tinta.

## Mais duradoura

Até 200% mais de impressões na sua vida útil. O elemento piezoelétrico do chip foi desenhado para conseguir uma maior flexibilidade, o que gera um menor desgaste.<sup>Δ</sup>

## Maior velocidade de impressão

Injeção de tinta de alta velocidade, até 150% mais rápida com um controlo avançado de gotas.<sup>Δ, ◊</sup>

<sup>Δ</sup> Em comparação com o modelo convencional da Brother  
<sup>◊</sup> Apenas em modelos seleccionados para a impressão a cores



## Impressão profissional a cores até A3



IMPRESSORA  
A3



COPIADORA  
A4



SCANNER  
A4



FAX  
A4



WIRELESS



Velocidade de impressão até 30ppm<sup>1</sup>

Tempo de impressão da primeira página em menos  
de 5 segundos<sup>2</sup>

Frente e verso automático até A4 na impressão, digitalização,  
cópia e fax

Visor tátil a cores de 8,8cm

Rede cablada e WiFi

2 bandejas x 250 folhas de papel<sup>6</sup>

Bandeja multipropósito de 100 folhas<sup>6</sup>

Alimentador automático de documentos (ADF) de 50 folhas A4<sup>6</sup>

Impressão desde USB e digitalização a USB

Tecnologia NFC para uma autenticação segura, impressão e  
digitalização móvel

Tinteiros XL disponíveis: 6000 páginas a preto e  
5000 páginas cada cor<sup>7</sup>

### MFC-J5955DW





## Impressão profissional a cores e todas as funções até A3



IMPRESSORA  
A3



COPIADORA  
A3



SCANNER  
A3



FAX  
A3



WIRELESS



Velocidade de impressão até 30ppm<sup>1</sup>

Tempo de impressão de primeira página em menos de 5 segundos<sup>2</sup>

Frente e verso automático até A3 na impressão, digitalização, cópia e fax

Visor tátil a cores de 8,8cm

Rede cablada e WiFi

2 bandejas x 250 folhas de papel<sup>6</sup>

Bandeja multipropósito de 100 folhas<sup>6</sup>

Alimentador automático de documentos (ADF) de 50 folhas A3<sup>6</sup>

Impressão ou digitalização desde USB

Tecnologia NFC para uma autenticação segura, impressão e digitalização móvel

Tinteiros XL disponíveis: 6.000 páginas a preto e 5.000 páginas cada cor<sup>7</sup>

### MFC-J6955DW



## Impressão de grandes formatos



IMPRESSORA  
A3



COPIADORA  
A3



SCANNER  
A3



FAX  
A3



WIFI



ROLO DE PAPEL



CORTADOR

Velocidade de impressão até 30ppm<sup>1</sup>

Tempo de impressão da primeira página de menos de 5 segundos<sup>2</sup>

Frente e verso automático até A3 na impressão, digitalização, cópia e fax

Visor tátil a cores de 8,8cm

Rede cablada e WiFi

1 bandeja 250 folhas de papel<sup>6</sup>

1 bandeja 500 folhas ou rolo de papel<sup>6</sup>

Bandeja multipropósito de 100 folhas<sup>6</sup>

Cortador automático para qualquer comprimento<sup>9</sup>

Alimentador automático de documentos (ADF) de 50 folhas A3<sup>8</sup>

Impressão ou digitalização desde USB

Tecnologia NFC para uma autenticação segura, impressão e digitalização móvel

Tinteiros XL disponíveis: 6.000 páginas a preto e 5.000 páginas cada cor<sup>7</sup>

**MFC-J6959DW**





# Impressora de grande formato, muito compacta e versátil

Um sem fim de possibilidades com esta impressora compacta de grande formato.

O equipamento ideal para impressão e digitalização A3/A4 de alta qualidade, com a opção adicional de imprimir em rolo de papel com a MFC-J6959DW.



## Design compacto

Pode-se colocar em qualquer lugar do escritório. O rolo de papel coloca-se facilmente dentro da bandeja, mantendo o espaço de trabalho organizado e limpo.

## Impressão flexível de grande formato

Imprime facilmente até 2700 mm desde o rolo de papel da bandeja inferior. Quando não for necessário imprimir em grande formato, pode substituir o rolo de papel por papel normal, capacidade para 500 folhas A4, e continuar a imprimir.

## Acabamento sem complicações

Imprime facilmente banners, faixas, fotos panorâmicas, posters e cartazes promocionais sem margens e cortados automaticamente com o comprimento necessário.

## Equipamento multifunções

Poupe tempo com esta impressora multifunções. Imprima, digitalize, copie e envie ou receba faxes num só equipamento, que oferece resultados profissionais de alta qualidade.

## 3 meses de experimentação gratuita do Shoppa Go com a MFC-J6959DW



Colaboração com Shoppa - Fornecedor de soluções de sinalização líder no mercado, que oferece a possibilidade de criar e personalizar facilmente banners, cartazes e sinalização com uma gama de ferramentas e funções, entre as quais:

- **Templates pré-desenhados e prontos a usar**
- **Modelos e formatos personalizados**
- **Arrastar, soltar e modificar imagens de forma simples**



Registe-se em:  
[www.brother.eu/shoppa](http://www.brother.eu/shoppa)





# COOL EARTH

Levamos muito a sério a nossa responsabilidade ambiental e incentivamos os nossos clientes a fazerem o mesmo devolvendo-nos os consumíveis Brother usados sem custo algum. Temos uma política de zero resíduos para aterros para estas devoluções e asseguramo-nos que os consumíveis vazios são reciclados de forma ética.

Para complementar o nosso programa de reciclagem, somos parceiros da Cool Earth há mais de uma década. Juntos apoiamos as povoações locais para proteger a floresta tropical da desflorestação.

A Brother e a Cool Earth apoiam sete comunidades nas florestas tropicais da Papua Nova Guiné e da Amazônia peruana, capacitando-as para proteger mais de 70.000 hectares de selva, 23.305.975 árvores e mais de 37 milhões de toneladas de reservas de carbono



**Proteger**  
70.000

hectares  
de floresta



**Manter**  
23.305.975

árvores



**Armazenar**  
37.000.000

toneladas de  
reservas de carbono





# Especificações e características

1. Velocidade de impressão baseada na ISO/IEC 24734
2. Tempo de impressão da 1ª página (FPOT) baseado na ISO/IEC 17629
3. Velocidade de digitalização baseada na ISO/IEC 17991
4. Velocidade de cópia ESAT baseada na ISO/IEC 24735
5. Impressão móvel - descarga gratuita opcional
6. Calculado com papel de 80g/m<sup>2</sup>
7. Duração estimada segundo ISO/IEC 24711
8. A primeira vez que instale um conjunto de tinteiros, a máquina utilizará uma quantidade de tinta para encher os tubos de saída para obter impressões de alta qualidade. Este processo apenas irá ocorrer uma vez. A quantidade de tinta restante será no mínimo de 2250 páginas BK e 975 páginas CMY
9. Entre 210mm e 2700mm

## Geral

- Visor tátil a cores de 8,8cm
- Impressão A3 - 1 face
- Impressão A3 - 2 faces
- Memória 512MB
- Cortador automático - Corta o rolo de papel em qualquer comprimento<sup>9</sup>

## Impressão <sup>1,2</sup>

- Velocidade de impressão: 30ppm (preto/cores) - 1 face (A4)
- Velocidade de impressão: 21ppm (preto/cores) - 2 faces (A4)
- Tempo de impressão 1ª página (FPOT): 4,4 / 4,6 segundos (preto/cores)
- PCL6, BR-Script3, PDF versão 1.7, XPS versão 1.0
- Volume de impressão mensal recomendado de até 3.500 páginas

## Digitalização <sup>3</sup>

- Velocidade de digitalização: 25ppm (preto/cores) - 1 face (A4)
- Velocidade de digitalização: 13ppm (preto/cores) - 1 face (A3)
- Velocidade de digitalização: 30ppm (preto/cores) - 2 faces (A4)
- Velocidade de digitalização: 36ppm (preto/cores) - 2 faces (A4)
- Velocidade de digitalização: 17ppm (preto/cores) - 2 faces (A3)
- Resolução de digitalização desde o ADF: até 600 x 600ppp (preto/cores)
- Resolução de digitalização desde o ADF: até 600 x 600ppp (preto); 300 x 600ppp (cores)
- Resolução de digitalização desde o vidro: até 1200 x 2400ppp (preto); 1200 x 1200ppp (cores)
- Digitalização a email, Imagem, OCR, Arquivo, USB, FTP, SFTP, Pasta de rede (apenas Windows), Servidor de email e SharePoint

## Cópia <sup>4</sup>

- Velocidade de cópia: 25ppm (preto) / 16ppm (cores) - 1 face
- Velocidade de cópia: 18ppm (preto) / 13ppm (cores) - 2 faces
- Resolução de cópia: Máx. 1200x4800ppp (preto/cores)
- Resolução de cópia: Máx. 600x600ppp (preto/cores) (Vidro/ADF)
- Resolução de cópia: Máx. 600x600ppp (Vidro) / 300x600ppp (ADF)

## Fax

- 33.600 bps Super G3
- PC Fax de envio e recepção
- Envia a mesma mensagem de fax a 250 destinos diferentes

## Conectividade <sup>5</sup>

- High Speed USB 2.0
- USB Host (Frente) - Impressão/Digitalização direta
- Ethernet (10Base-T/100Base-TX)
- WiFi 2.4 e 5GHz (IEEE 802.11a/b/g/n) com Wi-Fi Direct™
- Impressão desde dispositivos móveis - Mobile Connect, Brother Print Service Plugin, AirPrint, Mopria
- Web Connect (conexão a serviços de terceiros) e Brother Apps
- NFC para uma autenticação segura, impressão e digitalização móvel

## Manuseamento de papel <sup>6</sup>

- Bandeja standard de 250 folhas (80 g/m<sup>2</sup>)
- Bandeja multipropósito de 100 folhas
- Bandeja inferior de 250 folhas
- Bandeja inferior de 500 folhas / rolo de papel (diâmetro máx. 90mm)
- Alimentador automático de documentos (ADF) de 50 folhas
- Bandeja de saída: 100 folhas A4 | 50 folhas A3
- Gramagem do papel - Bandeja standard e multipropósito: 64-220 g/m<sup>2</sup>, Bandeja inferior: 64-120 g/m<sup>2</sup>
- Gramagem do papel - ADF: 64-120 g/m<sup>2</sup>

## Consumíveis <sup>7</sup>

- Tinteiros incluídos: LC427<sup>8</sup>
- Tinteiros standard - LC427BK (preto): 3000 páginas / LC427 C/M/Y (cores): 1500 páginas
- Tinteiros XL - LC429BK (preto): 6000 páginas / LC429XL C/M/Y (cores): 5000 páginas
- Rolo de papel: Normal 297mm x 37,5m (BP80PRA3) / Mate 297mm x 18,0m (BP80MRA3) / Glossy 297mm x 10,0m (BP80GRA3)

# brother

at your side

Contacto:

[www.brother.pt](http://www.brother.pt)

**Brother Iberia, S.L.**

Edifício Brother  
Rua da Garagem, N°7  
2790-078 Carnaxide  
Tel: 808 223 000

Todas as especificações estão sujeitas a alterações sem aviso prévio. A Brother é uma marca registada da Brother Industries Ltd.  
Todas as marcas e nomes de produto são marcas registadas das suas respetivas companhias.