



Professionelle A3-Wireless- All-in-One- Tintenstrahldrucker

www.brother.ch



Die Büroumgebungen verändern sich laufend, und die Nachfrage nach zuverlässigen Druckern steigt. Neben dem Bedürfnis, den Drucker über WLAN mit mehreren Geräten zu verbinden, ist es den Anwendern auch wichtig, schneller zu drucken und Dokumente in grösseren Papierformaten zu erstellen.

Mit den professionellen, langlebigen, flexiblen A3-Geräten für Ihr kleines Büro oder Ihre Arbeitsgruppe entscheiden Sie selbst, wie Sie Ihre Drucker für Ihr Unternehmen nutzen wollen.

Unsere neuen, verbesserten A3-Inkjet-Geräte bieten eine Vielzahl neuer Funktionen, und die optionalen Tintenpatronen mit hoher Reichweite sorgen für tiefere Betriebskosten. Dank den hohen Druckgeschwindigkeiten, dem problemlosen Druck und der deutlich verbesserten Papierverarbeitung erfüllen diese neuen Geräte Ihre täglichen Anforderungen und liefern gleichzeitig eine professionelle Druckqualität.



Schneller und flexibler drucken



Grössere Formate

Drucken Sie Ihre Dokumente in A3-Format, um sie noch eindrucksvoller zu gestalten. Ihre in Vollfarbe gedruckten Schulungsmaterialien oder Präsentationsunterlagen heben sich in A3 besonders ab und erwecken so beim Leser mehr Aufmerksamkeit. Durch den internen Druck von A3-Dokumenten haben Sie mehr Kontrolle über Ihre Termine und können Ihre Möglichkeiten erweitern.



Flexibel und benutzerfreundlich

Es gibt wohl kaum Geräte, die noch einfacher zu bedienen sind - von der Installation über die WLAN-Verbindung bis hin zum täglichen Gebrauch. Wenn Sie an grossen Dokumenten arbeiten, bieten Ihnen diese All-in-Ones die Möglichkeit, sich während der Verarbeitung Ihrer Dokumente auf Ihre Arbeit zu konzentrieren. Ob Sie nun den automatischen beidseitigen Druck wählen, mit dem die Umwelt geschont und Papier gespart wird, den automatischen Vorlageneinzug für mehrseitiges Scannen verwenden oder Ihre Dokumente in A3-Format ausdrucken: Ihre Effizienz und Produktivität wird mit diesen Geräten mit Sicherheit verbessert.



Scan-Technologie

Als Multifunktionsgeräte können diese Produkte viel mehr als nur drucken. Die verfügbaren Scanfunktionen beispielsweise können Ihre Produktivität im Homeoffice deutlich steigern. Sie können in Farbe oder Schwarzweiss mit hoher Geschwindigkeit an mehrere Ziele scannen, um den Workflow zu verbessern.



Langlebig

Sie benötigen ein Gerät, auf das Sie sich verlassen können. Diese professionellen A3-All-in-Ones wurden zu robusten Geschäftsgeräten entwickelt und liefern schnell und sicher in erstklassiger Qualität, um den Anforderungen Ihres Unternehmens gerecht zu werden.



**Neu definierte
Drucktechnik**



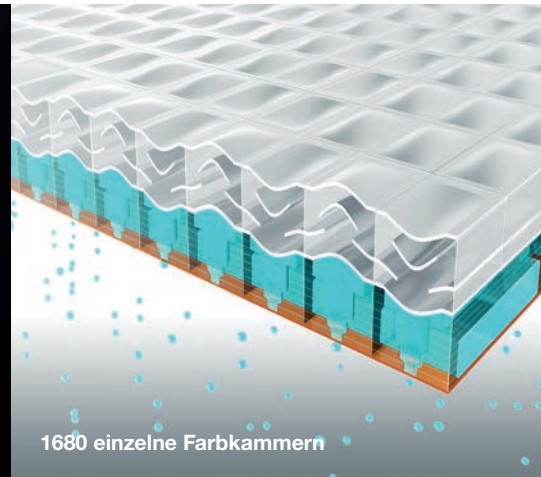
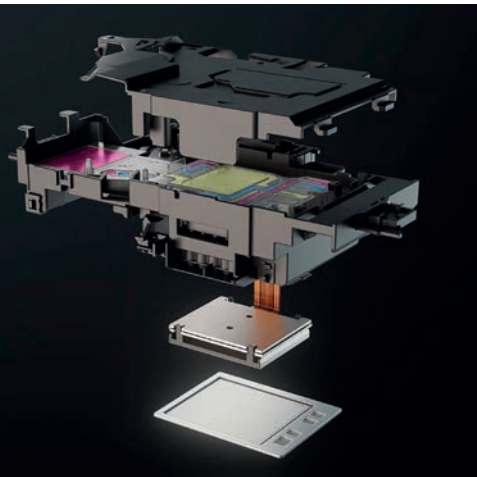
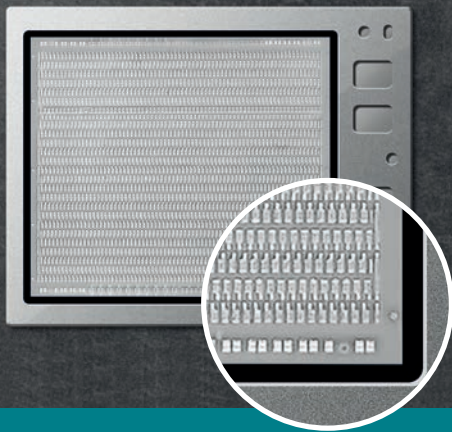
Leistungsfähige nächste Generation, hohe Druckdichte

In jahrelanger, sorgfältiger Entwicklungsarbeit haben unsere Ingenieure unermüdlich an der Neudefinition unserer Inkjet-Technologie gearbeitet. Präzisere, langlebigere Komponenten sollen die Druckgeschwindigkeit verbessern und die Lebensdauer der Geräte verlängern.

Der patentierte Brother MAXIDRIVE-Druckchip nutzt ein einzigartiges piezoelektrisches Doppeltransformationssystem, das Tinte mit hoher Leistung abgibt.

Der MAXIDRIVE-Druckchip liefert ultraschnelle, langlebige Farbdrucke in Premium-Qualität. Die einzelnen Tintentröpfchen werden über einen 40 Mikrometer dicken Film durch 1'680 einzelne Kammern über einen einzigen Druckchip ausgestossen.

40µm piezoelektrisches Element



Verbesserte Druckqualität

Jeder Chip enthält 1'680 Druckkammern, aus denen die Tintentröpfchen austreten.

Nachhaltiger

Bis zu 200% mehr gedruckte Dokumente über die gesamte Lebensdauer. Ein piezoelektrisches Element, das seine Form nach oben und unten verändern kann.^Δ

Höhere Druckgeschwindigkeit

Hochgeschwindigkeits-Einspritzung, bis zu 150% schneller dank fortschrittlicher Tröpfchensteuerung.^{Δ, ◇}

^Δ vgl. mit einem konventionellen Brother Gerät
[◇] nur auf ausgewählten Modellen für Farbdruck

Vielseitige A3- Geräte – perfekt fürs Multitasking



DRUCKEN



KOPIEREN



SCANNEN



FAXEN



WIRELESS



NFC



Bis zu 28 ipm Druckgeschwindigkeit¹

Autom. beids. Drucken, Scannen, Kopieren und Faxen in A3

8,8 cm Farb-Touchscreen

Kabelgebundene und drahtlose Konnektivität

2 Papierschächte à 250 Blatt⁶

Multifunktionsschacht für 100 Blatt⁶

Automatischer beidseitiger Vorlageneinzug (ADF)
für 50 A3-Blatt⁶

Near-Field Communication (NFC) für mobiles Drucken

Optionale High-Yield-Tinten: BK 3000 Seiten und
C/M/Y 1500 Seiten⁷

MFC-J6940DW









DRUCKEN KOPIEREN SCANNEN FAXEN WIRELESS



Bis zu 28 ipm Druckgeschwindigkeit¹
 Automatischer beidseitiger Druck in A4
 Einseitiges Scannen, Kopieren und Faxen in A4
 6,8 cm Farb-Touchscreen
 Kabelgebundene und drahtlose Konnektivität
 1 Papierschacht à 250 Blatt⁶
 Manueller Einzelblatteinzug
 Automatischer Vorlageneinzug (ADF) für 50 A4-Blatt⁶
 Optionale High-Yield-Tinten: BK 3000 Seiten und C/M/Y 1500 Seiten⁷

MFC-J5340DW







DRUCKEN KOPIEREN SCANNEN FAXEN WIRELESS



Bis zu 28 ipm Druckgeschwindigkeit¹
 Autom. beids. Drucken, Scannen, Kopieren und Faxen in A4
 8,8 cm Farb-Touchscreen
 Kabelgebundene und drahtlose Konnektivität
 2 Papierschächte à 250 Blatt⁶
 Multifunktionsschacht für 100 Blatt⁶
 Autom. beids. Vorlageneinzug (ADF) für 50 A4-Blatt⁶
 Optionale High-Yield-Tinten: BK 3000 Seiten und C/M/Y 1500 Seiten⁷

MFC-J5740DW







DRUCKEN KOPIEREN SCANNEN FAXEN WIRELESS

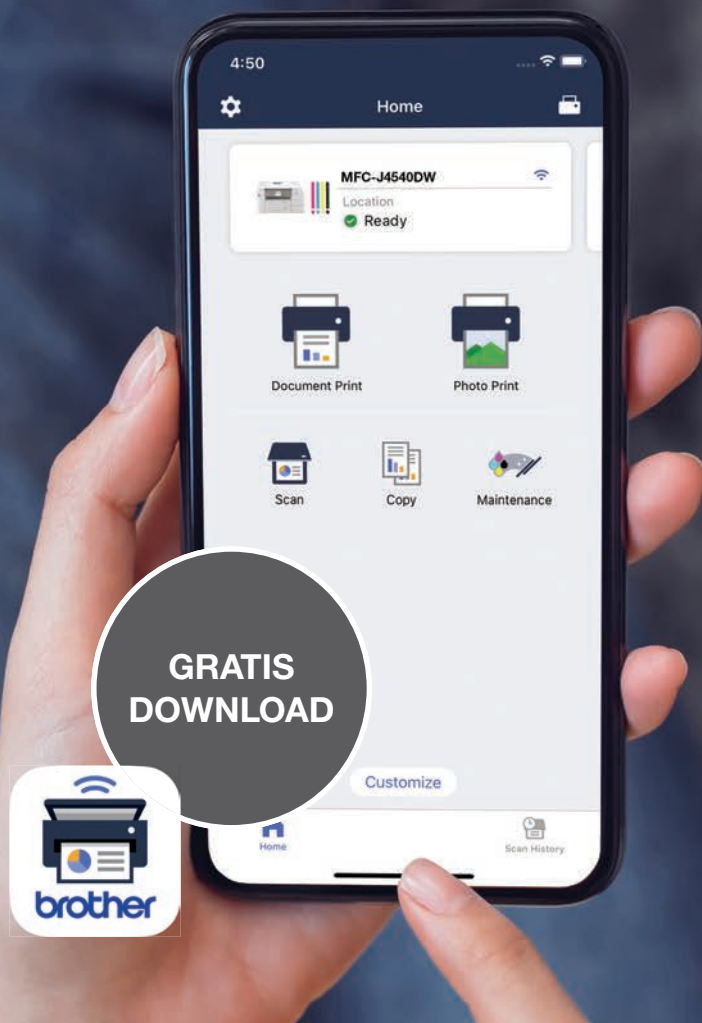


Bis zu 28 ipm Druckgeschwindigkeit¹
 Automatischer beidseitiger Druck in A3
 Einseitiges Scannen, Kopieren und Faxen in A3
 6,8 cm Farb-Touchscreen
 Kabelgebundene und drahtlose Konnektivität
 1 Papierschacht à 250 Blatt⁶
 Manueller Einzelblatteinzug
 Automatischer Vorlageneinzug (ADF) für 50 A3-Blatt⁶
 Optionale High-Yield-Tinten: BK 3000 Seiten und C/M/Y 1500 Seiten⁷

MFC-J6540DW

Neue App: Brother Mobile Connect

Die Art und Weise, wie wir leben und arbeiten, ändert sich schnell. Unsere neue Brother Mobile Connect-App bietet intuitive, zeitsparende Funktionen für Ihren Arbeitsalltag und gibt Ihnen so die notwendige Flexibilität. Mit der App können Sie über Ihr Mobilgerät von überall aus drucken, Ihre Dokumente verwalten und original Verbrauchsmaterial nachbestellen.



Original Brother Verbrauchsmaterial

Original Brother Verbrauchsmaterial bietet Sicherheit und garantierte Qualität.

Sie würden niemals den falschen Treibstoff in Ihr Auto füllen, oder? Um das Beste aus Ihrem Drucker herauszuholen, sollten Sie bei der Tinte auf keinen Fall Kompromisse machen. Denn nur original Brother Tinte garantiert eine jederzeit perfekte Druckleistung.

Die Original-Tintenpatronen von Brother helfen Ihnen nicht nur dabei, den Drucker in einem optimalen Zustand zu halten und so eine unübertroffene Druckqualität zu gewährleisten, sondern sind auch beständiger als nicht originale Verbrauchsmaterialien.

Zudem sparen Sie Geld, weil keine Kosten für Nachdrucke oder defekte Patronen entstehen. Mit Brother Tinte machen Sie von Anfang an alles richtig.

App-Eigenschaften



Müheloses Druck- und Scannerlebnis



Überall und jederzeit Druckaufträge senden



Keine verlorenen gescannten Dateien mehr



Personalisierbare Benutzeroberfläche



Schneller, einfacher Austausch von Tintenpatronen



COOL EARTH

Wir nehmen unsere Verantwortung für die Umwelt ernst und ermutigen unsere Kunden, ebenfalls Verantwortung zu übernehmen, indem sie ihre verwendeten Brother Tintenpatronen kostenlos an uns zurücksenden. Wir verfolgen den Ansatz «Null Abfall auf Deponien» und stellen sicher, dass die leeren Patronen ethisch recycelt werden.

Als Ergänzung zu unserem Recycling-Versprechen haben wir seit mehr als einem Jahrzehnt eine Partnerschaft mit Cool Earth. Gemeinsam unterstützen wir die Menschen vor Ort dabei, die Regenwälder vor Abholzung zu schützen. Bis jetzt konnten wir Folgendes erreichen:

Brother und Cool Earth unterstützen sieben Gemeinschaften in den Regenwäldern von Papua-Neuguinea und im peruanischen Amazonasgebiet und geben ihnen damit die Möglichkeit, über 70'000 Hektar Regenwald, 23'305'975 Bäume und mehr als 37 Mio. Tonnen Kohlenstoffspeicher zu bewahren.



**Schutz
von**

70'000
Hektaren
Regenwald



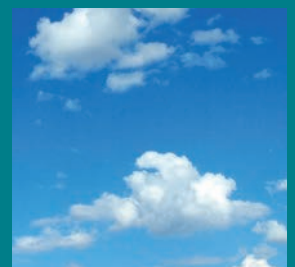
**Bewahrung
von**

23'305'975
Bäumen



**Speicherung
von**

37'000'000
Tonnen
Kohlenstoffspeicher





MFC-J6940DW
MFC-J6540DW
MFC-J5740DW
MFC-J5340DW

Technische Daten und Funktionen

1. Druckgeschwindigkeiten gemäss ISO/IEC 24734
2. Zeit bis zum ersten Ausdruck gemäss ISO/IEC 17629
3. Scangeschwindigkeiten gemäss ISO/IEC 17991
4. Kopiergeschwindigkeiten ESAT gemäss ISO/IEC 24735
5. Mobiler Druck - optionaler Download
6. Kapazität berechnet mit 80g/m² Papier
7. Ungefähre Reichweite gemäss ISO/IEC 24711
8. Wenn Sie zum ersten Mal einen Satz Tintenpatronen einsetzen, verwendet das Gerät eine bestimmte Menge Tinte, um die Zuführschläuche für hochwertige Ausdrücke zu füllen. Dieser Prozess wird nur einmal durchgeführt. Die verbleibende Tintenmenge⁷ beträgt mindestens 358 Seiten (BK) bzw. 358 Seiten (CMY).

Allgemeines

6,8 cm Farb-Touchscreen

8,8 cm Farb-Touchscreen

Einseitiger A3-Druck

Beidseitiger A3-Druck

256 MB Speicherkapazität

Drucken ^{1,2}

Druckgeschwindigkeit einseitig: 28 ipm SW / 28 ipm Farbe

Druckgeschwindigkeit beidseitig: 21 ipm SW / 21 ipm Farbe

Zeit bis zum ersten Ausdruck (FPOT): bis zu 4,6 s (Farbe), 4,4 s (SW)

Bis zu 2'500 Seiten empfohlenes monatliches Druckvolumen

Scannen ³

Scangeschwindigkeit einseitig A4: 25 ipm SW / 25 ipm Farbe

Scangeschwindigkeit einseitig A3: 13 ipm SW / 13 ipm Farbe

Scangeschwindigkeit beidseitig A4: 30 ipm SW / 30 ipm Farbe

Scangeschwindigkeit beidseitig A4: 36 ipm SW / 36 ipm Farbe

Scangeschwindigkeit beidseitig A3: 17 ipm SW / 17 ipm Farbe

Scanauflösung ab ADF: bis zu 600 x 600 dpi

Scanauflösung ab ADF: bis zu 600 x 600 dpi (SW) / 300 x 600 dpi (Farbe)

Scanauflösung ab Scannerglas: bis zu 1200 x 2400 dpi (SW) / 1200 x 1200 dpi (Farbe)

Scan to E-Mail, Bild, OCR, Datei, USB, FTP, Netzwerk (nur Windows), E-Mail-Server & SharePoint

Kopieren ⁴

Kopiergeschwindigkeit einseitig: 25 ipm SW / 16 ipm Farbe

Kopiergeschwindigkeit beidseitig: 18 ipm SW / 13 ipm Farbe

Druckauflösung - SW- und Farbdruck: max. 1200 x 4800 dpi

Scanauflösung - SW- und Farbscan: max. 600 x 600 dpi (FB/ADF)

Scanauflösung - Farbscan: max. 600 x 600 dpi (FB) / 300 x 600 dpi (ADF)

Faxen

14'400 bps G3

33'600 bps Super G3

PC Fax senden und empfangen

Bis zu 50 Empfänger

Konnektivität ⁵

High Speed USB 2.0

USB Host (vorne) - Direktes Drucken / Scannen

Ethernet (10Base-T/100Base-TX)

Wireless 2.4 & 5GHz (IEEE 802.11a/b/g/n) mit Wi-Fi Direct™

Mobiles Drucken - Mobile Connect, Brother Print Service Plugin, AirPrint, Mopria

Web Connect (Verbindung mit Services Dritter) & Brother Apps

NFC für mobiles Drucken

Papiermanagement ⁶

Standardschacht: 250 Blatt

Manueller Einzug: 1 Blatt

Multifunktionsschacht: 100 Blatt

Unterer Schacht: 250 Blatt

Automatischer Vorlageneinzug (ADF): 50 Blatt

Ausgabefach - A4: 100 Blatt / A3: 50 Blatt

Mediengewicht - Standardschacht: 64 bis 220 g/m²

Mediengewicht - Manueller Einzug: 64 bis 220 g/m²

Mediengewicht - Multifunktionsschacht: 64 bis 220 g/m²

Mediengewicht - ADF: 64 bis 120 g/m²

Verbrauchsmaterial ⁷

Das Produkt wird mit LC422 Tintenpatronen⁸ geliefert.

Standard-Patronen: 550 BK (LC422BK) / 550 CMY (LC422 C/M/Y)

High-Yield-Patronen: 3000 BK (LC422XLBK) / 1500 CMY (LC422XL C/M/Y)

brother

at your side

Kontakt:

www.brother.ch

Brother (Schweiz) AG

Täferstrasse 30
Postfach
CH-5405 Dättwil
Tel: 0844 484 111
info@brother.ch

ZBR73404

Alle Spezifikationen sind zum Druckzeitpunkt korrekt. Änderungen vorbehalten. Brother ist eine eingetragene Marke von Brother Industries Ltd.
Markenproduktnamen sind eingetragene Marken oder Handelsmarken der jeweiligen Firmen.