

Windows InBox-Treiber nutzen

Die Aufgabe

- Sie wollen schnell und zuverlässig Brother-Druckgeräte installieren.
- WHQL-zertifizierte Treiber sind wichtig.

Die Lösung

- Alle Brother Druckertreiber sind WHQL-zertifiziert, ob vom Datenträger, von der Website oder im Windows-Betriebssystem selbst enthalten.
- Mit der Zertifizierung durch die Windows Hardware Quality Labs (WHQL) wird sichergestellt, dass die Treiber keine Konflikte mit anderen auslösen und die Systemstabilität gewahrt bleibt.
- Für die meisten Brother Geräte sind Treiber bereits im Windows-Betriebssystem hinterlegt.
- Diese sogenannten InBox-Treiber stehen direkt zur Verfügung.



Abb. 1

Und so geht es

Wählen Sie unter Geräte und Drucker die Option Drucker hinzufügen.

Je nach Betriebssystem finden Sie die Treiber direkt mit dem Gerätenamen aufgelistet oder im Fall von Server-Betriebssystemen mit einer Klassenbezeichnung.

Unter Microsoft Server 2012 finden Sie beispielsweise nebenstehende Auflistung (Abb. 2).

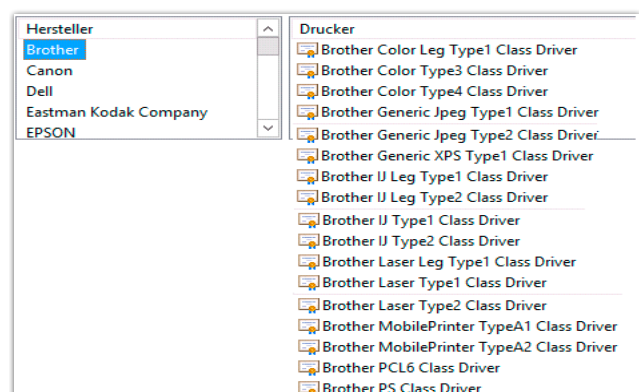


Abb. 2

Jeder dieser Treiber eignet sich für mehrere bestimmte Geräte, was die Verwaltung erleichtert (Abb. 3).

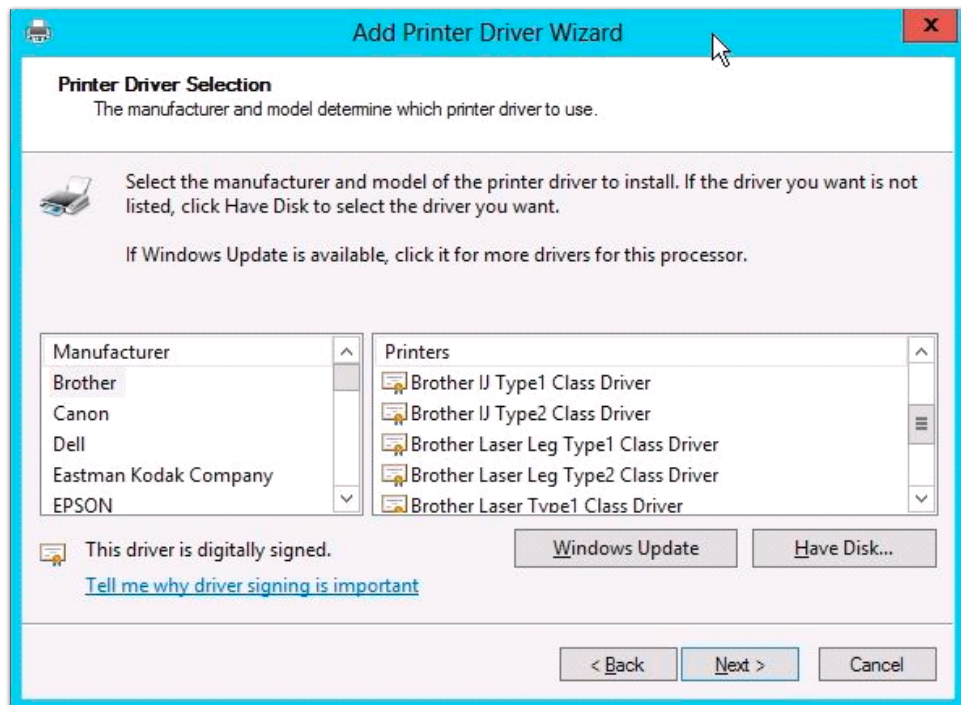


Abb. 3

Folgende Brother Geräte lassen sich zuordnen:

▶ Brother Laser Type1 Class Driver

HL-1110	DCP-1510	MFC-1810	MFC-J285DW	
HL-1112	DCP-1512	MFC-J475DW	MFC-J650DW	

▶ Brother IJ Type2 Class Driver

DCP-J552DW	DCP-J752N	MFC-J470DW	MFC-J875DW	MFC-J890DN
DCP-J552N	DCP-J952N	MFC-J870DW	MFC-J720D	MFC-J980DN
DCP-J752DW	DCP-J450DW	MFC-J870N	MFC-J820DN	

▶ Brother Color Type4 Class Driver

DCP-J140W				
-----------	--	--	--	--

▶ Brother IJ Leg Type2 Class Driver

HL-3140CW	HL-3150CDW	DCP-9020CDN	MFC-9130CW	MFC-9330CDW
HL-3150CDN	HL-3170CDW	DCP-9020CDW	MFC-9140CDN	MFC-9340CDW

▶ Brother Generic PDL Type1 Class Driver

HL-S7000DN				
------------	--	--	--	--

▶ Brother Generic PDL Type2 Class Driver

DCP-4110DW	MFC-J4510DW	MFC-J4315DW	MFC-J4615DW	MFC-J6920DW
DCP-J4210N	MFC-J4510N	MFC-J4405DW	MFC-J4810DN	MFC-J6970CDW
MFC-J2310	MFC-J4610DW	MFC-J4415DW	DCP-J4215N	MFC-J6975CDW
MFC-J4310DW	MFC-J4710DwW	MFC-J4505DW	MFC-J6520DW	MFC-J6770CDW
MFC-J4410DW	MFC-J4910CDW	MFC-J4515DW	MFC-J6570CDW	MFC-J3520
MFC-J2510	MFC-J4305DW	MFC-J4605DW	MFC-J6720DW	MFC-J3720

▶ Brother Generic PDL Type3 Class Driver

DCP-J132W	DCP-J152W	DCP-J172W	DCP-J105	MFC-J200
DCP-J132N	DCP-J152N	DCP-J100	MFC-J245	

▶ Brother Pocket Jet Type1 Class Driver

PJ-622	PJ-662			
--------	--------	--	--	--

▶ Brother Pocket Jet Type2 Class Driver

PJ-623	PJ-663	PJ-673		
--------	--------	--------	--	--

Weitere Geräte können über ein Windows Update hinzugefügt werden.

Aktuelle Treiber sowie eine Liste für Microsoft Windows 8, 8.1 und RT finden Sie unter:

<http://support.brother.com>

Tipps und Alternativen

Netzwerkfähige Geräte mit Unterstützung von PostScript (für Farbe) bzw. PCL als Druckersprache können Sie auch mit dem Universellen Druckertreiber ansprechen. Diesen finden Sie nach Auswahl eines entsprechenden Geräts ebenfalls auf obiger Website zur Auswahl. Damit können Sie verschiedene Geräte mit einem Treiber ansteuern.

Für monochrome PCL-Druckgeräte bietet Brother ferner die Generic-PCL5- bzw. Generic-PCL5e-Druckertreiber an.

Weitere Informationen zu Geräten finden Sie auf unserer Homepage:

<http://www.brother.de>