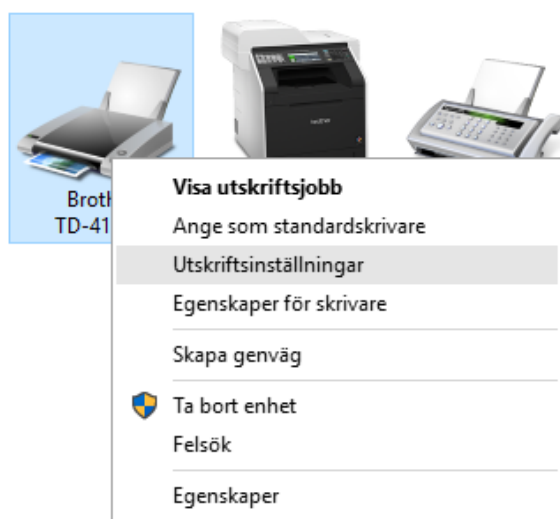


Att importera en formatlista med tapeformat i drivrutinen till din Brother TD-4000 eller TD-4100N

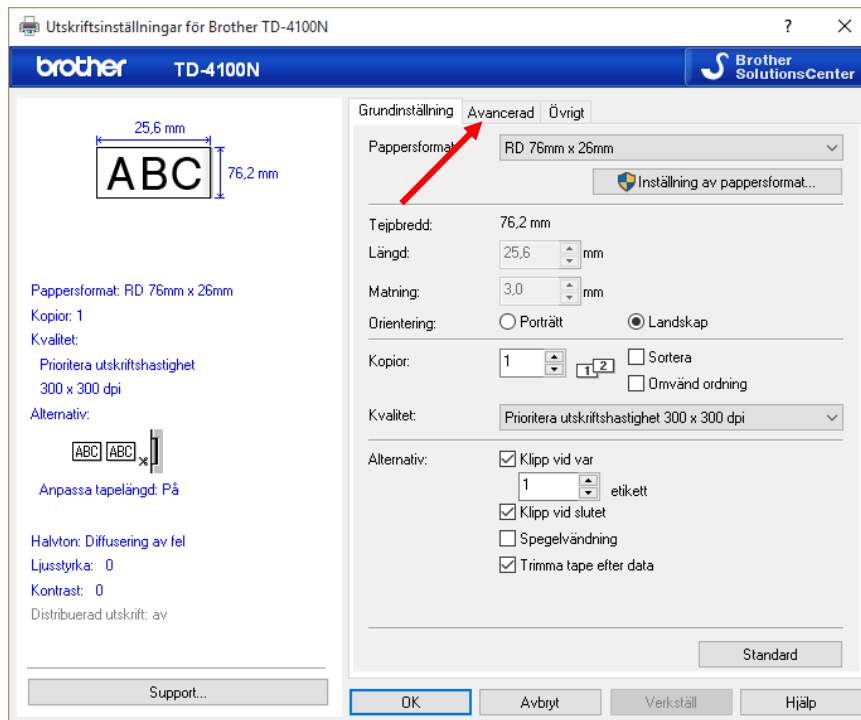
Denna guide förutsätter att du redan har ett konto hos speditören och att du redan har installerat skrivardrivrutinen till din Brother TD-4000/TD-4100N samt att du använder etiketrullen Brother RD-102mm (artikelnummer RD-S01E2).

OBS! Har du redan skapat egna tapeformat så skrivs dessa över när du importerar formatlistan. Vi rekommenderar i så fall att du manuellt skapar ett format för din speditör eller följer anvisningarna om dessa finns tillgängliga för din speditör och sparar formatet manuellt istället.

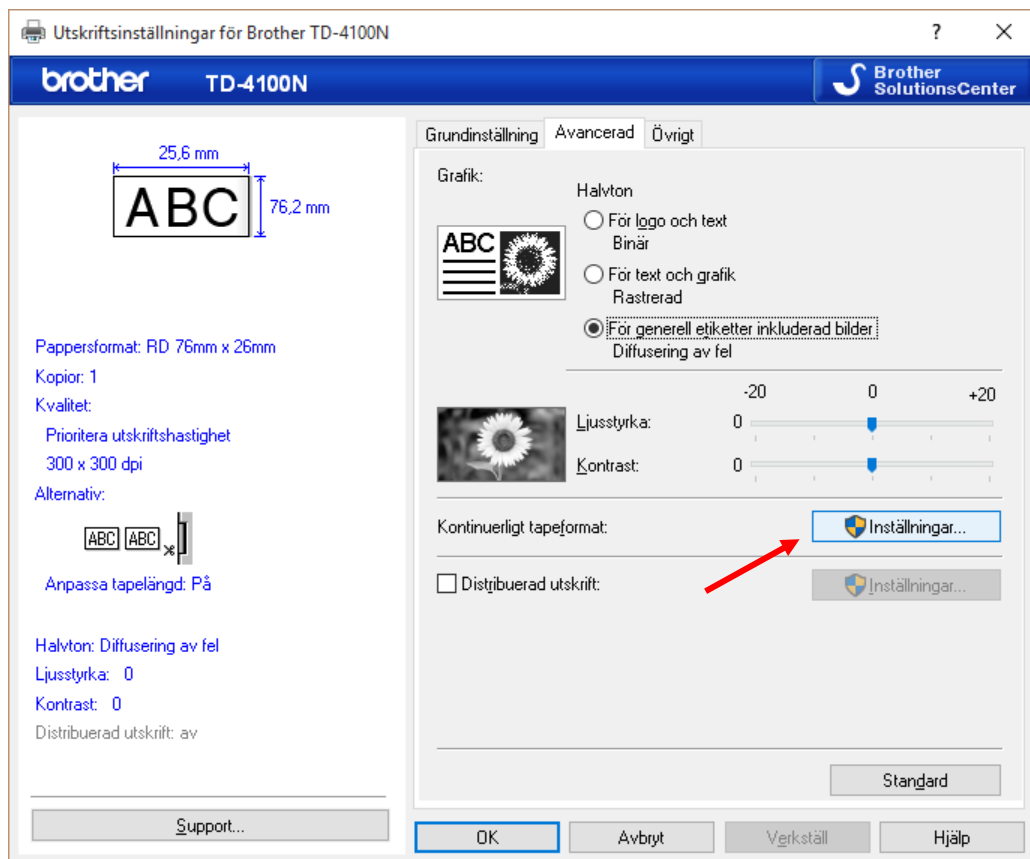
1. Gå till mappen **Enheter och skrivare** (alt. **Skrivare och fax**) och högerklicka på ikonen för din Brother TD-4000 eller TD-4100N och välj **Utskriftsinställningar**.



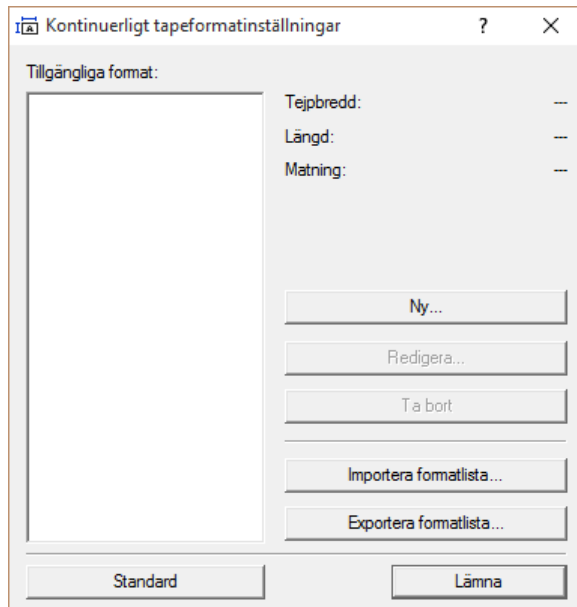
2. Klicka sedan på fliken Avancerad.



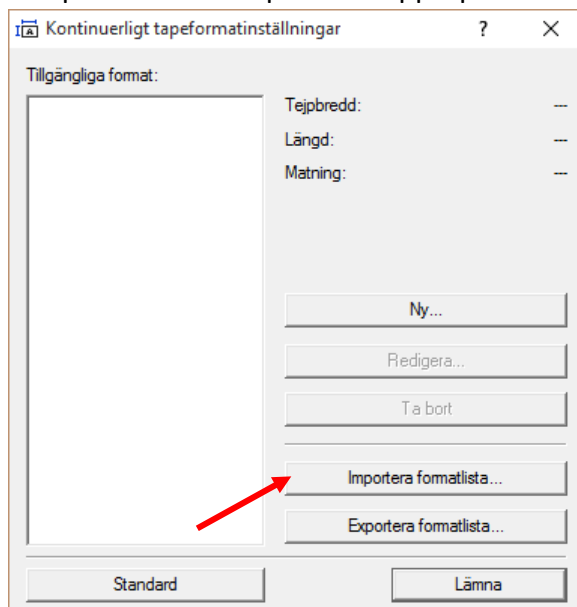
3. Klicka sedan på knappen **Inställningar**, på raden **Kontinuerligt tapeformat**.



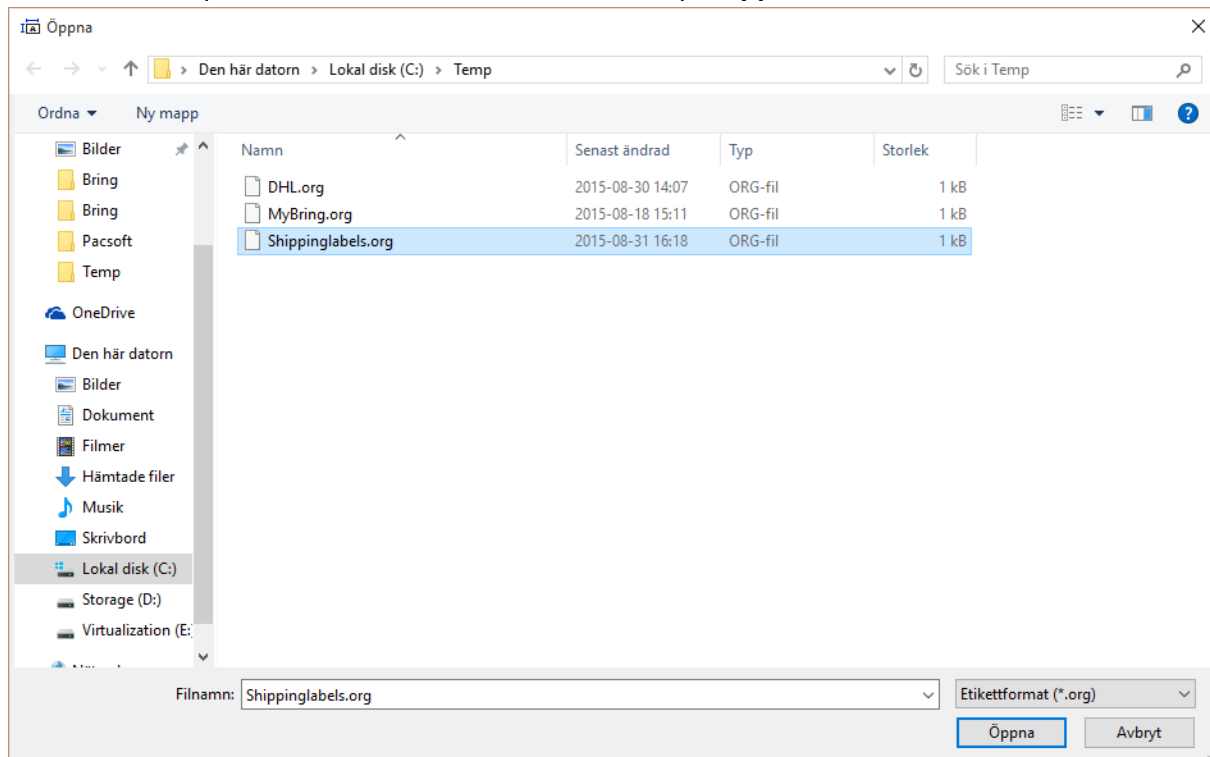
4. Klicka på **Ja** i **User Account Control**-rutan för att öppna dialogrutan **Kontinuerligt tapeformatinställningar**.



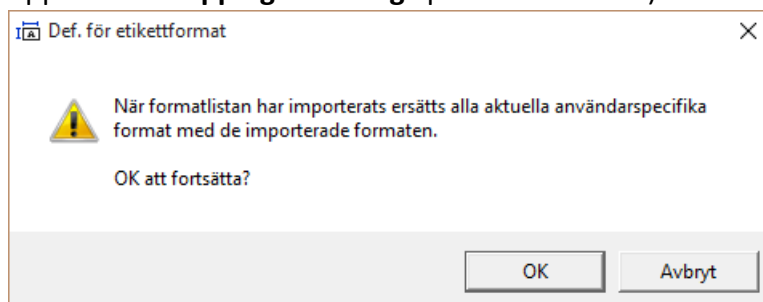
5. Klicka på knappen **Importera formatlista...** och bläddra dig fram till mappen där du sparade ner och packade upp zip-filen från vår hemsida.



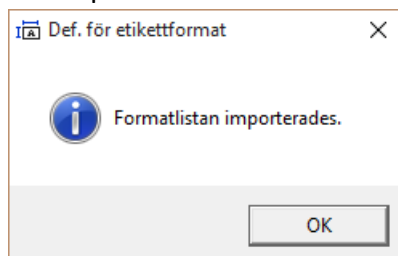
6. Markera det tapeformat du vill installera och klicka på **Öppna**.



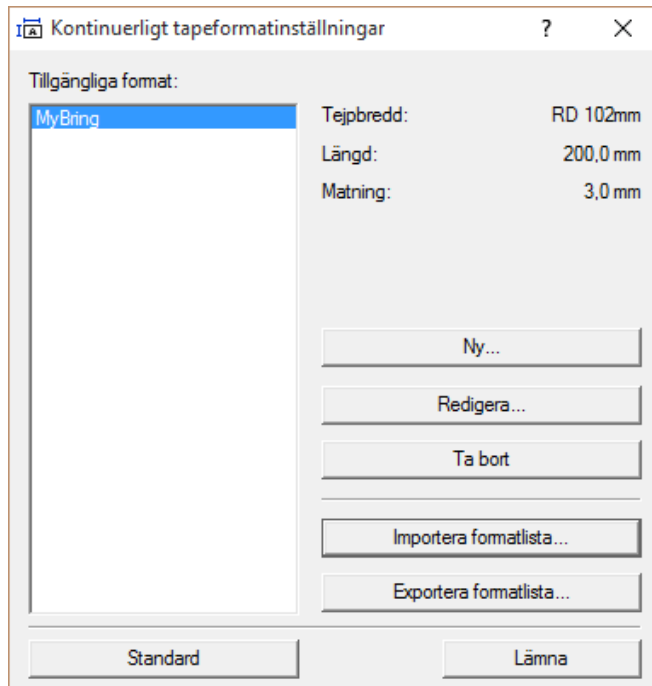
7. Klicka på **OK** för att importera formatlistan för din speditör (alternativt välj att öppna filen **shippinglabels.org** i punkt 7 här ovan).



8. Klicka på **OK**.



9. Listan med **Tillgängliga format** har uppdaterats. Klicka på **Lämna** för att stänga fönstret.



10. Nu kan du välja det importerade pappersformatet i rullgardinsmenyn på fliken **Grundinställning**. Klicka på **OK**.

