

Ierīces drošības rokasgrāmata

HL-L3215CW / HL-L3220CW / HL-L3220CWE / HL-L3240CDW / HL-L8230CDW / HL-L8240CDW / DCP-L3515CDW /
DCP-L3520CDW / DCP-L3520CWE / DCP-L3527CDW / DCP-L3555CDW / DCP-L3560CDW / MFC-L3740CDW /
MFC-L3740CWE / MFC-L3760CDW / MFC-L8340CDW / MFC-L8390CDW

Pirms ierīces lietošanas vai pirms jebkādu apkopes darbu veikšanas izlasiet šo rokasgrāmatu un obligāti ievērojiet visus brīdinājumus un norādījumus, kas sniegti uz ierīces. Ja pēc šīs rokasgrāmatas izlasīšanas jums ir radušās neskaidrības par ierīces drošu lietošanu, sazinieties ar uzņēmuma Brother klientu atbalsta dienestu vai vietējo Brother izplatītāju. Ja šie norādījumi netiek ievēroti, var rasties traumu vai īpašuma sabojāšanas paaugstināts risks, tostarp ugunsgrēka, elektriskās strāvas trieciena, apdegumu vai nosmakšanas rezultātā. Uzņēmums Brother neuzņemas atbildību par bojājumiem, kas radušies, ja ierīces īpašnieks nav ievērojis šajā rokasgrāmatā vai uz ierīces sniegtos norādījumus.

Plašākus norādījumus, informāciju par ierīci un tās specifikācijas skatiet „Online User's Guide“ (Lietotāja tiešsaistes rokasgrāmata) tīmekļa vietnē support.brother.com/manuals.

Dokumentācijā izmantotie simboli un apzīmējumi

BRĪDINĀJUMS

„BRĪDINĀJUMS“ norāda uz potenciāli bīstamu situāciju, kas var izraisīt nāvi vai nopietnas traumas, ja tā netiek novērsta.

UZMANĪBU

„UZMANĪBU“ norāda uz potenciāli bīstamu situāciju, kas var izraisīt vieglas vai vidēji smagas traumas, ja tā netiek novērsta.

SVARĪGI

„SVARĪGI“ norāda uz potenciāli bīstamu situāciju, kas var izraisīt īpašuma bojājumus vai ierīces darbības traucējumus, ja tā netiek novērsta.

PIEZĪME

„PIEZĪME“ norāda uz darbības vidi, uzstādīšanas nosacījumiem vai īpašiem lietošanas apstākļiem.



Karstas virsmas ikonas brīdina par to, ka nedrīkst pieskarties ierīces karstajām daļām.



Aizlieguma ikonas norāda uz darbībām, kuras nedrīkst veikt.



Elektrības izraisīta apdraudējuma ikonas brīdina par elektriskās strāvas trieciena iespējamību.



Uguns izraisīta apdraudējuma ikonas brīdina par aizdegšanās iespējamību.

Dokumentācijā izmantotie fontu stili

Fonta stilu definīcijas ir šādas:

Treknraksts	Ar treknrakstu apzīmē noteiktus taustiņus ierīces vadības panelī vai datora ekrānā.
<i>Slīpraksts</i>	Ar slīprakstu izceļ ko svarīgu vai norāda uz saistītu tēmu.
Courier New	Teksts fontā Courier New apzīmē ierīces LCD ekrānā redzamos paziņojumus.

Paziņojums par sastādīšanu un publicēšanu

Daži modeļi nav pieejami visās valstīs.

Šīs rokasgrāmatas attēlos ir parādīts modelis HL-L3240CDW/MFC-L8390CDW.

Šīs ierīces rokasgrāmatas ir sastādītas un publicētas, lai sniegtu jaunāko drošības informāciju par ierīci publicēšanas laikā. Šajās rokasgrāmatās ietvertā informācija var tikt mainīta.

Jaunākās rokasgrāmatas skatiet tīmekļa vietnē support.brother.com.

©2023 Brother Industries, Ltd. Visas tiesības aizsargātas.

Drošas vietas izvēle

BRĪDINĀJUMS



Izvēlieties tādu vietu, kur temperatūra ir robežās no 10°C līdz 32,5°C, mitrums ir no 20% līdz 80% un neveidojas kondensāts.



NENOVIETOJIET ierīci sildītāju, gaisa kondicionētāju, elektrisko ventilatoru, ledusskapju vai ūdens tuvumā. Ja šis norādījums netiek ievērots, var rasties elektriskās strāvas trieciena, īssavienojuma vai aizdegšanās risks, jo ūdens var nonākt saskarē ar ierīci (tostarp kondensāts, ko rada apkures / gaisa kondicionēšanas / ventilācijas iekārtas).



Nepakļaujiet ierīci tiešu saules staru, pārmērīga karstuma, atklātas liesmas, kodīgu gāzu, mitruma vai putekļu iedarbībai. Ja šis norādījums netiek ievērots, var rasties elektriskās strāvas trieciena, tssavienojuma vai aizdegšanās risks, izraisot ierīces bojājumus un/vai padarot to lietošanai nederīgu.



Nenovietojiet ierīci ķīmisko vielu tuvumā vai vietā, kur ķīmiskās vielas var izšļakstīties uz tās. Ja ķīmiskās vielas nonāk saskarē ar ierīci, var rasties aizdegšanās vai elektriskās strāvas trieciena risks. Proti, organiskie šķīdinātāji vai šķidrums, piemēram, benzols, krāsas šķīdinātājs, pulēšanas līdzeklis vai dezodorants, var izkausēt vai izšķīdināt plastmasas vāku un/vai kabeļus, izraisot aizdegšanās vai elektriskās strāvas trieciena risku. Šīs vai citas ķīmiskās vielas var izraisīt ierīces darbības traucējumus vai krāsas maiņu.

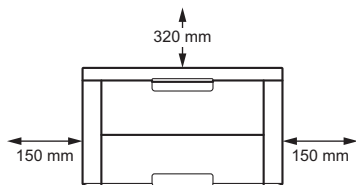


Nelietojiet ierīci vietā, kurā tiek bloķētas vai nosprostotas ierīces spraugas vai atveres. Šīs spraugas un atveres ir paredzētas ventilācijai. Ja ierīces ventilācija tiek bloķēta, var rasties pārkaršanas un/vai aizdegšanās risks.

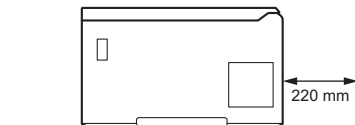
UZMANĪBU

- ievērojiet minimālo attālumu ap ierīci, kā parādīts attēlā.

Ierīces bez skenēšanas funkcijas

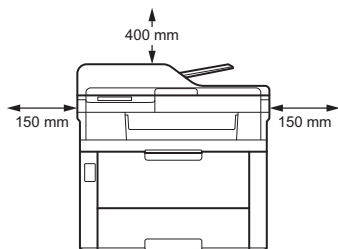


Skats no priekšas

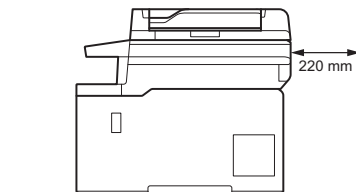


Skats no sāniem

Ierīces ar skenēšanas funkciju



Skats no priekšas



Skats no sāniem

- Novietojiet ierīci uz stingras un līdzenas virsmas.
- **NENOVIETOJĪET** šo ierīci radiatora vai sildītāja tuvumā vai virs tā.
- **NENOVIETOJĪET** šo ierīci nevienā sistēmā, izņemot gadījumus, kad tiek nodrošināta atbilstoša ventilācija.

Novietojiet ierīci uz līdzenas, gludas, stabilas virsmas (piemēram, uz galda), kas nav pakļauta vibrācijai un triecieniem. Novietojiet ierīci tālruņa kontaktligzdas tuvumā (tikai modeļiem ar faksa funkciju) un standarta iezemētas elektrības tīkla kontaktligzdas tuvumā.

NENOVIETOJĪET šo ierīci uz nestabiliem ratiņiem, statīva vai galda, it īpaši tad, ja paredzams, ka ierīces tuvumā var atrasties bērni. Ierīce ir smaga un var nokrist, izraisot traumas jums vai citiem, kā arī ierīces nopietnus bojājumus. Ierīcēm ar skenēšanas funkciju pastāv papildu traumu risks, ja skenera stikls saplīst.

Novietojiet ierīci noslogotā zonā. Ja tā ir jānovieto noslogotā zonā, gādājiet, lai ierīce atrastos drošā vietā, kur to nevar nejauši apgāzt, izraisot traumas jums vai citiem, kā arī ierīces nopietnus bojājumus.

Pārliecinieties, ka ierīces kabeli un vadi ir nostiprināti tā, lai neradītu pakļūšanas risku.

NENOVIETOJĪET uz ierīces smagus priekšmetus.

NENOVIETOJĪET ap ierīci nekādus priekšmetus. Šādi priekšmeti avārijas gadījumā bloķē piekļuvi elektrības tīkla kontaktligzdai. Ir svarīgi, lai ierīci varētu atvienot no elektrības tīkla, tīklīdz tas ir nepieciešams.

Šī ierīce drukāšanas laikā izdala dažas ķīmiskas vielas, un, ja to lieto ilgstoši vai slikti vēdināmās vietās, var rasties smaku gāzu, piemēram, ozona, emisija. Novietojiet ierīci labi vēdināmā vietā, lai nodrošinātu optimālu veiktspēju un komfortu.

SVARĪGI

- NENOVIETOJIET šo ierīci blakus tādām ierīcēm, kas satur magnētus vai rada magnētiskos laukus. Ja šis norādījums netiek ievērots, var tikt traucēta ierīces darbība, izraisot drukāšanas kvalitātes problēmas.
- NENOVIETOJIET ierīci traucējumu avotu, piemēram, skaļruņu vai bezvadu tālruņu, kas nav Brother tālruņi, bāzes bloku, tuvumā. Ja šis norādījums netiek ievērots, var tikt traucēta ierīces elektronikas daļu darbība.

Droša ierīces pieslēgšana

⚠ BRĪDINĀJUMS



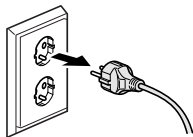
ELEKTRĪBAS IZRAISĪTS APDRAUDĒJUMS

Neievērojot šajā nodaļā sniegtos brīdinājumus, var rasties elektriskās strāvas trieciena risks. Turklāt var tikt izraisīts īssavienojums, kas var radīt aizdegšanās risku.



Ierīcē ir augstsprieguma elektrodi. Pirms piekļūšanas ierīces iekšpusei, tostarp, lai veiktu kārtējo apkopi, piemēram, tīrīšanu, pārliecinieties, ka no ierīces vispirms atvienojāt tālruņa līnijas vadu (tikai modeļiem ar faksu funkciju) un pēc tam strāvas vadu no elektrības tīkla kontaktligzdas, kā arī jebkurus tālruņa/RJ-11 (tikai modeļiem ar faksu funkciju) vai Ethernet/RJ-45 kabeļus (tikai tīkla modeļiem).

NEBĀZIET šajā ierīcē nekādus priekšmetus caur tās spraugām vai atverēm, jo tie var pieskarties bīstamiem punktiem, kas ir zem sprieguma, vai izraisīt īssavienojumu.



NEAIZTIECIET kontaktdakšu ar mitrām rokām. Neievērojot šo norādījumu, var gūt elektriskās strāvas triecienus.





Obligāti pārļiecinieties, ka kontaktdakša ir pilnībā ievietota. **NELIETOJIET** ierīci un neaiztieciot vadu, ja tas ir nodilis vai nobružājies.



Regulāri atvienojiet strāvas kontaktdakšu, lai to notīrītu. Izmantojiet sausu drānu, lai notīrītu kontaktdakšas kontaktu pamatni un vietu starp kontaktiem. Ja strāvas kontaktdakša ilgstoši atrodas kontaktlīdzdā, ap kontaktdakšas kontaktiem uzkrājas putekļi, kas var radīt īssavienojumu, izraisot aizdegšanos.



NEIZJAUCIET šo ierīci. Šīs ierīces izjaukšana var izraisīt aizdegšanos vai elektriskās strāvas triecienu.

NEMĒĢINIET patstāvīgi labot šo ierīci. Atverot vai noņemot vāku, varat pakļaut sevi bīstamiem sprieguma punktiem un citiem riskiem, kā arī var tikt anulēta garantija. Uzticiet visus apkopes darbus Brother klientu atbalsta dienestam vai vietējam Brother izplatītājam.



NEPIEĻAUJIET nekādu metāla priekšmetu vai jebkādu šķidrumu nonākšanu uz strāvas kontaktdakšas. Tas var izraisīt elektriskās strāvas triecienu vai aizdegšanos.



Ja ierīcē iekļūst ūdens, citi šķidrumi vai metāla priekšmeti, nekavējoties atvienojiet ierīci no elektrības tīkla kontaktlīdzdas un sazinieties ar Brother klientu atbalsta dienestu vai vietējo Brother izplatītāju.



Šī ierīce ir jāpievieno pie maiņstrāvas avota diapazonā, kas norādīts uz jūsu ierīces tehnisko datu plāksnītes. **NEPIEVIENOJIET** to līdzstrāvas avotam vai pārveidotājam. Ja nezināt, kāda veida strāvas avots jums ir, sazinieties ar kvalificētu elektriķi.

Droša ierīces lietošana

BRĪDINĀJUMS

Šīs ierīces iepakojšanai tiek izmantoti plastmasas maisiņi. Plastmasas maisiņi nav rotālieta. Lai izvairītos no nosmakšanas riska, turiet šos maisiņus zīdaiņiem un bērniem nepieejamā vietā un pareizi atbrīvojieties no šiem maisiņiem.

ELEKTRĪBAS IZRAISĪTS APDRAUDĒJUMS

Neievērojot šajā nodaļā sniegtos brīdinājumus, var rasties elektriskās strāvas trieciena risks. Turklāt var notikt issavienojums, kas var izraisīt aizdegšanos.



Ja ierīce ir tikusi nomesta vai ir bojāts korpuss, var rasties elektriskās strāvas trieciena risks. Atvienojiet ierīci no elektrības tīkla kontaktligzdas un sazinieties ar Brother klientu atbalsta dienestu vai vietējo Brother izplatītāju.



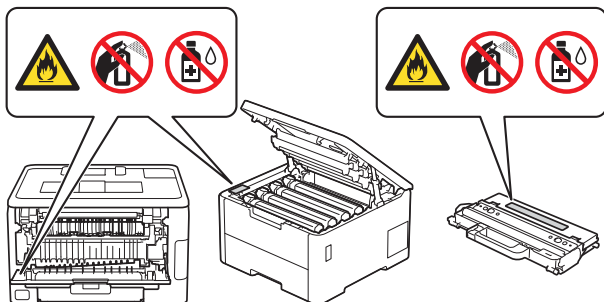
NELIETOJIET šo ierīci negaisa laikā. Pastāv zibens izraisīta elektriskās strāvas trieciena neliels risks.

UGUNS IZRAISĪTS APDRAUDĒJUMS

Neievērojot šajā nodaļā sniegtos brīdinājumus, var rasties aizdegšanās risks.



Ierīces iekšpuses vai ārpusē tīrīšanai NELIETOJIET uzliesmojošas vielas, jebkāda veida aerosolu vai organisku šķīdinātāju/šķīdrumu, kas satur spirtu vai amonjaku. Neievērojot šo norādījumu, var tikt izraisīta aizdegšanās. Tīrīšanai izmantojiet tikai sausu bezplūksnu drānu. Norādījumus par ierīces tīrīšanu skatiet „Online User's Guide” (*Lietotāja tiešsaistes rokasgrāmata*).





NEMĒĢINIET lietot šo ierīci, ja tās iekšpusē ir iestrēdzis papīrs vai papīra gabali. Papīra ilgstoša saskare ar termostiprinātāja bloku var izraisīt aizdegšanos.



Izbirušā tonera savākšanai NELIETOJIET putekļsūcēju. Neievērojot šo norādījumu, putekļsūcēja iekšpusē var aizdegties tonera putekļi, kas var izraisīt aizdegšanos. Uzmanīgi notīriet tonera putekļus ar sausu, mīkstu bezplūksnu drānu un atbrīvojieties no tiem saskaņā ar vietējiem noteikumiem.

(Tikai modeļiem ar bezvadu LAN funkciju)

NELIETOJIET ierīci medicīnisko elektroiekārtu tuvumā. Ierīces radītie radioviļņi var ietekmēt medicīniskās elektroiekārtas un izraisīt darbības traucējumus, kas var radīt negadījumu vai traumas.

Lietotājiem ar elektrokardiostimulatoriem.

(Tikai modeļiem ar bezvadu LAN funkciju)

Šī ierīce rada vāju magnētisko lauku. Ja, atrodaties ierīces tuvumā un elektrokardiostimulatora darbībā jūtat traucējumus, dodieties prom no ierīces un nekavējoties konsultējieties ar ārstu.



NENOVIETOJIET uz ierīces metāla priekšmetus, piemēram, saspraudes, skavas vai rotaslietas. Ja šie priekšmeti nonāk saskarē ar elektriskajām daļām ierīcē, var notikt aizdegšanās vai elektriskās strāvas trieciens.

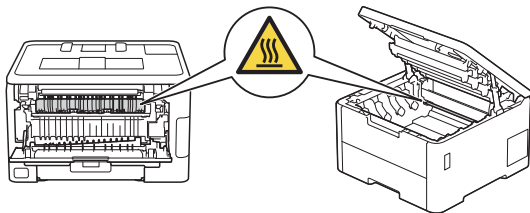


NENOVIETOJIET uz ierīces trauku, kurā ir ūdens vai šķidrums. Traukā esošais ūdens vai šķidrums var izšļakstīties un iekļūt ierīcē. Šķidrumam nonākot saskarē ar ierīcē esošajām elektriskajām daļām, var notikt aizdegšanās vai elektriskās strāvas trieciens.



KARSTA VIRSMA

Uzreiz pēc ierīces lietošanas dažas tās iekšējās daļas būs ļoti karstas. Pagaidiet vismaz 10 minūtes, līdz ierīce atdzīst, tikai pēc tam varat pieskaraties ierīces iekšējām daļām.





Ja ierīce kļūst neparasti karsta, izdalās dūmi, rodas spēcīga smaka vai ja nejauši uzlējāt ierīcei šķidrumu, nekavējoties atvienojiet ierīci no elektrības tīkla kontaktligzdas. Sazinieties ar Brother klientu atbalsta dienestu vai vietējo Brother izplatītāju.

Šīs ierīces iepakojšanai tiek izmantoti plastmasas maisiņi. Plastmasas maisiņi nav rotālieta. Lai izvairītos no nosmakšanas riska, turiet šos maisiņus zīdaiņiem un bērniem nepieejamā vietā un pareizi atbrīvojieties no šiem maisiņiem.



(Tikai modeļiem ar faksa funkciju)

Uzstādot vai pārveidojot tālruņa līnijas, rīkojieties piesardzīgi. Nekādā gadījumā nepieskarieties tālruņa vadiem vai spaiļiem, kas nav izolētas, izņemot gadījumus, kad tālruņa līnija ir atvienota no sienas kontaktligzdas.

Nekādā gadījumā neuzstādiēt tālruņa vadus negaisa laikā. Nekādā gadījumā neuzstādiēt tālruņa sienas kontaktligzdu vietā, kas ir mitra vai var kļūt mitra, piemēram, ledusskapja vai citas ierīces, kas rada kondensātu, tuvumā.

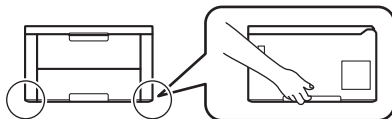


Strāvas vada drošība

- Šai ierīcei ir iezemēta kontaktdakša. Šo kontaktdakšu var ievietot tikai iezemētā elektrības tīkla kontaktligzdā. Šī ir drošības funkcija. Ja nevarat ievietot kontaktdakšu kontaktligzdā, palūdziet elektrīķim nomainīt novecojušo kontaktligzdu. **NEMĒĶINIET** apiet iezemētās kontaktdakšas drošības funkciju.
- **GĀDĀJIET**, lai uz strāvas vada nekas neatrastos.
- **NENOVĪTOJIET** šo ierīci vietā, kur citi var uzkāpt uz vada.
- **NENOVĪTOJIET** šo ierīci vietā, kur vads tiek nostiepts vai nospriegots, jo tas var nodilt vai nobružāties.
- **NELIETOJIET** ierīci un neaiztieciēt vadu, ja tas ir nodilis vai nobružājies. Atvienojot ierīci no elektrības tīkla, **NEPIESKARIETIES** bojātajai/nobružātajai daļai.
- **NEVELCIET** aiz strāvas vada vidus; velkot aiz vidus, vads var atdalīties no kontaktdakšas. Neievērojot šo norādījumu, var gūt elektriskās strāvas triecienu.
- **NELIETOJIET** nekādus kabeļus (vai papildu ierīces), kas nav paredzēti šai ierīcei. Neievērojot šo norādījumu, var tikt izraisīta aizdegšanās vai traumas. Uzstādīšana jāveic pareizi, saskaņā ar *Ātrās uzstādīšanas rokasgrāmatu*.
- Uzņēmums Brother stingri iesaka **NELIETOT** nekāda veida pagarinātājus.
- Šī ierīce ir jāizvieto tā, lai nekas nespiesu vai neiespiestu strāvas vadu.
- **NELIETOJIET** tādus kabeļus, kas neatbilst kabeļu specifikācijām, kuras ir norādītas „*Online User's Guide*” (*Lietotāja tiešsaistes rokasgrāmata*): „*Specifications*”. Neievērojot šo norādījumu, var tikt izraisīta aizdegšanās vai traumas.
- Ja strāvas vads ir iekļauts šīs ierīces komplektācijā, tad izmantojiet **TIKAI** komplektācijā iekļauto vadu. Uzstādīšana jāveic pareizi, kā aprakstīts *Ātrās uzstādīšanas rokasgrāmata*.

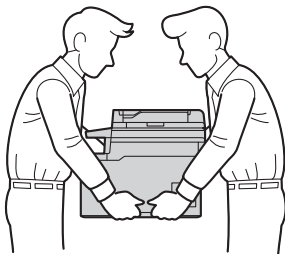
Pārvietojot ierīci, nesiet to, kā parādīts attēlā.

HL-L3215CW/HL-L3220CW/HL-L3220CWE/HL-L3240CDW/HL-L8230CDW/HL-L8240CDW:



(DCP-L3515CDW/DCP-L3520CDW/DCP-L3520CWE/DCP-L3527CDW/DCP-L3555CDW/
DCP-L3560CDW/MFC-L3740CDW/MFC-L3740CWE/MFC-L3760CDW/MFC-L8340CDW/
MFC-L8390CDW)

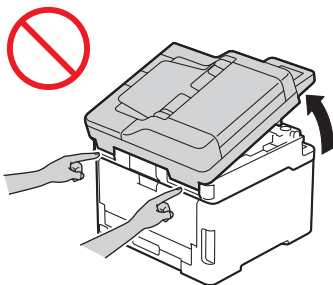
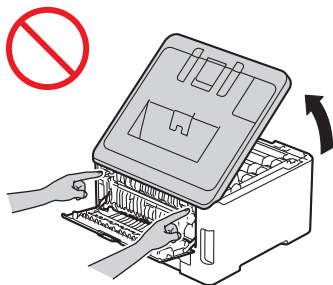
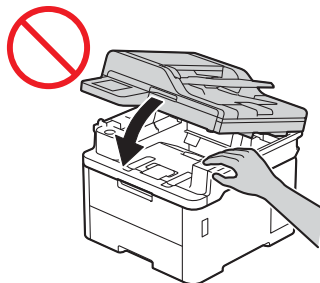
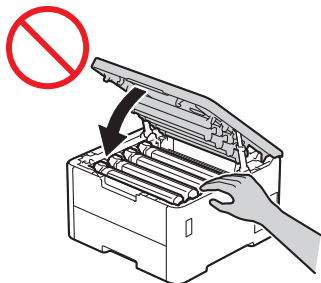
Lai novērstu iespējamās traumas, ierīce ir jāceļ vismaz diviem cilvēkiem, turot to no priekšpuses un aizmugures.



Ja izmantojat apakšējo nodalījumu, **NENESIET** ierīci turoties aiz apakšējā nodalījuma, jo varat gūt traumas vai sabojāt ierīci. Ierīce nav piestiprināta pie apakšējā nodalījuma.

⚠ UZMANĪBU

Lai izvairītos no traumām, rīkojieties piesardzīgi un nelieciet pirkstus attēlos parādītajās vietās.



Savai drošībai atvienojiet ierīci no elektrības tīkla kontaktligzdas, ja ierīce netiek lietota ilgu laiku.

Dažās ierīcēs un/vai to kastēs ir silīkagela paciņa. **NEĒDIET** silīkagela paciņu; izmetiet to. Ja to norijāt, nekavējoties meklējiet medicīnisko palīdzību.

NEMĒĢINIET izjaukt tonera kasetni. Ja tonera putekļi noplūst, centieties tos neieelpot vai neļaujiet tiem nonākt saskarē ar ādu. Ja tā tomēr notiek, skatiet drošības datu lapas (DDL) tīmekļa vietnē sds.brother.co.jp/sdsapp/index.html.

Uzglabājiet tonera kasetnes bērniem nepieejamā vietā. Ja tonera putekļi tika norīti, nekavējoties konsultējieties ar ārstu un skatiet drošības datu lapas (DDL) tīmekļa vietnē sds.brother.co.jp/sdsapp/index.html.

Ieteicams novietot tonera kasetni un cilindra bloku uz tīras, līdzenas virsmas, zem tās paliekot papīra dvielī tonera nejaušas izbiršanas gadījumam. Ja toneris izbirst uz rokām vai drēbēm, nekavējoties noslaukiet to vai nomazgājiet ar aukstu ūdeni.

Nonākot saskarē ar toneri, ievērojiet šos norādījumus.

- Ieelpošana

Nekavējoties meklējiet medicīnisko palīdzību. Nejaušas ieelpošanas gadījumā nekavējoties izejiet svaigā gaisā, pēc tam meklējiet medicīnisko palīdzību.

- Saskare ar ādu

Nekavējoties novelciet piesārņoto apģērbu un nomazgājiet skarto ādu ar lielu daudzumu ūdens vai ar ziepēm un ūdeni.

- Saskare ar acīm

Meklējiet medicīnisko palīdzību. Ja toneris ir iekļuvis acīs, nekavējoties skalojiet acis ar ūdeni vismaz 15 minūtes.

- Norīšana

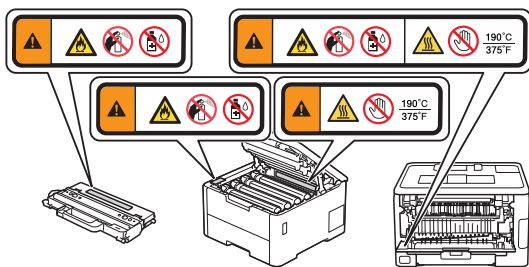
Nekavējoties meklējiet medicīnisko palīdzību. Skalojiet muti ar ūdeni un izdzeriet 200-300 ml (vienu tasi) ūdens.

Plašāku drošības informāciju par ierīcē izmantotajiem toneriem skatiet drošības datu lapas (DDL) tīmekļa vietnē sds.brother.co.jp/sdsapp/index.html.

NEVELCIET roku pāri papīra malai. Papīra plānās un asās malas var izraisīt traumas.

Šajā ierīcē ir elektroniskas komponentes, kas drukāšanas laikā rada elektromagnētisko starojumu. Lai izvairītos no elektromagnētiskā starojuma iedarbības uz ķermeni, drukāšanas laikā ievērojiet 20 cm attālumu no ierīces.

NENOŅEMIET vai nesabojājiet nevienu brīdinājuma uzlīmi ierīces iekšpusē.



SVARĪGI

- Izteiktas izmaiņas ierīces darbībā var norādīt uz nepieciešamību veikt apkopi.
- NEPIEVĒNOJIET ierīci pie tādas elektrības tīkla kontaktligzdas, kas tiek vadīta ar sienas slēdžiem vai automātiskiem taimeriem, vai tai pašai ķēdei, kurā pieslēgta ierīce vai cits aprīkojums, kam nepieciešams ievērojams elektroenerģijas daudzums. Tas var traucēt strāvas padevi. Strāvas padeves pārtraukums var arī izdzēst informāciju no ierīces atmiņas, un strāvas avota atkārtota cikliskā darbība var sabojāt ierīci.
- NENOVIETOJIET nekādus priekšmetus uz ierīces. Ja šis norādījums netiek ievērots, var tikt traucēta ierīce darbība.
- Ja ierīce nedarbojas normāli, kad tiek ievēroti lietošanas norādījumi, noregulējiet tikai tos vadības rīkus, uz kuriem attiecas lietošanas norādījumi. Citu vadības rīku nepareiza noregulēšana var izraisīt bojājumus, un bieži vien kvalificētam tehniķim būs jāiegulda liels darbs, lai atjaunotu ierīces normālu darbību.

Ierīces garantija un atbildība

Nekas no šajā rokasgrāmatā rakstītā neietekmē ierīces esošo garantiju un netiek interpretēts kā ierīces papildu garantijas piešķiršana. Neievērojot šajā rokasgrāmatā sniegtos drošības norādījumus, var tikt anulēta ierīces garantija.

BRĪDINĀJUMS



Izmantojiet tikai šīs ierīces komplektācijā iekļauto strāvas vadu (ja tas ir iekļauts komplektācijā).

Ierīces atvienošana



Šī ierīce ir jāuzstāda netālu no elektrības tīkla kontaktligzdas, kas ir viegli pieejama. Avārijas gadījumā jums ir jāatvieno strāvas vads no elektrības tīkla kontaktligzdas, lai pilnībā izslēgtu strāvas padevi.

Atbilstības deklarācija (tikai Eiropai)

Mēs, uzņēmums Brother Industries, Ltd.

15-1, Naeshiro-cho, Mizuho-ku, Nagoya 467-8561 Japan

paziņojam, ka šī ierīce atbilst attiecīgajiem ES saskaņotajiem tiesību aktiem (tikai Eiropai) un Apvienotās Karalistes tiesību aktiem (tikai Lielbritānijai).

Atbilstības deklarāciju (DoC) var lejupielādēt no mūsu tīmekļa vietnes. Apmeklējiet tīmekļa vietni support.brother.com/manuals.

Apvienotās Karalistes atbilstības deklarācija saskaņā ar 2017. gada radioiekārtu regulu (tikai Lielbritānijai) (attiecas uz modeļiem ar radio saskarnēm)

Mēs, uzņēmums Brother Industries, Ltd.

15-1, Naeshiro-cho, Mizuho-ku, Nagoya 467-8561 Japan

apliecinām, ka šīs ierīces atbilst 2017. gada Radioiekārtu regulas noteikumiem. Atbilstības deklarācijas kopiju var lejupielādēt, izpildot norādījumus sadaļā Atbilstības deklarācija (tikai Eiropai).

ES atbilstības deklarācija saskaņā ar RE Direktīvu 2014/53/ES (tikai Eiropai) (attiecas uz modeļiem ar radio saskarnēm)

Mēs, uzņēmums Brother Industries, Ltd.

15-1, Naeshiro-cho, Mizuho-ku, Nagoya 467-8561 Japan

apliecinām, ka šīs ierīces atbilst RE direktīvas 2014/53/ES noteikumiem. Atbilstības deklarācijas kopiju var lejupielādēt, izpildot norādījumus sadaļā Atbilstības deklarācija (tikai Eiropai).

Bezvadu LAN (tikai modeļiem ar bezvadu LAN funkciju)

Šis printeris/daudzfunkcionālais printeris atbalsta bezvadu LAN.

- Frekvenču josla(-as): 2400-2483,5 MHz

Maksimālā pārraidītā radiofrekvences jauda frekvenču joslā(-ās): mazāk par 20 dBm (e.i.r.p.)

- (Tikai Eiropai) Frekvenču josla(-as): 5150-5350 MHz

Maksimālā pārraidītā radiofrekvences jauda frekvenču joslā(-ās): mazāk par 23 dBm (e.i.r.p.)

Lietošanai tikai telpās (5,15-5,35 GHz)

- (Tikai Eiropai) Frekvenču josla(-as): 5470-5725 MHz

Maksimālā pārraidītā radiofrekvences jauda frekvenču joslā(-ās): mazāk par 30 dBm (e.i.r.p.)

NFC (tikai modeļiem ar NFC funkciju)

Šis printeris/daudzfunkcionālais printeris atbalsta NFC (tuva lauka sakari).

- (HL-L8240CDW/MFC-L8390CDW)

Frekvenču josla(-as): 13 553-13 567 MHz

Maksimālā pārraidītā radiofrekvences jauda frekvenču joslā(-ās): mazāk par 111,5 dBuV/m 10 m attālumā

LAN savienojums (tikai modeļiem ar vadu LAN funkciju)

UZMANĪBU

NEPIEVIENOJIET šo ierīci LAN savienojumam, kas ir pakļauts pārspriegumam.

Informācija par pārstrādi saskaņā ar EEIA un akumulatoru direktīvām



Marķējums uz
ierīces



Marķējums uz
akumulatora

Tikai Eiropai

Ierīce/akumulators ir marķēts ar vienu no iepriekš norādītajiem pārstrādes simboliem. Tas norāda uz to, ka pēc ierīces/akumulatora kalpošanas laika beigām tas ir jānodod atsevišķi atbilstošā savākšanas punktā, nevis jāizmet parasto sadzīves atkritumu plūsmā.

Preču zīmes

Wi-Fi® ir Wi-Fi Alliance® reģistrētā preču zīme.

Katram uzņēmumam, kura programmatūras nosaukums ir minēts šajā rokasgrāmatā, ir programmatūras licences līgums, kas attiecas uz tā patentētajām programmām.

Visi uzņēmumu tirdzniecības nosaukumi un produktu nosaukumi, kas norādīti uz Brother ierīcēm, saistītajos dokumentos un jebkuros citos materiālos, ir šo attiecīgo uzņēmumu preču zīmes vai reģistrētās preču zīmes.

Brother klientu atbalsta dienests

Klientu atbalsta dienests

Jūsu vietējā Brother biroja kontaktinformāciju skatiet tīmekļa vietnē www.brother.com.

Servisa centru atrašanās vietas

Lai uzzinātu par servisa centriem savā valstī, sazinieties ar vietējo Brother biroju. Vietējo biroju adreses un tālrunu kontaktinformāciju varat apskatīt tīmekļa vietnē www.brother.com, atlasot savu reģionu un valsti.

Kopēšanas vai skenēšanas aprīkojuma nelikumīga izmantošana (tikai ierīcēm ar skenēšanas funkciju)

Noteiktu priekšmetu vai dokumentu pavairošana krāpšanas nolūkā ir pārkāpums. Tālāk ir sniegts neizsmeljošs to dokumentu saraksts, kuru kopiju izgatavošana var būt nelikumīga. Ja rodas šaubas par kādu konkrētu priekšmetu vai dokumentu, iesakām sazināties ar savu juridisko konsultantu un/ vai attiecīgajām juridiskajām iestādēm:

- Valūta
- Obligācijas vai citi parādsaistību sertifikāti
- Depozīta sertifikāti
- Bruņoto spēku dienesta vai iesaukuma dokumenti
- Pases
- Pastmarkas (apmaksātas vai neapmaksātas)
- Imigrācijas dokumenti
- Labklājības dokumenti
- Valsts aģentūru izdoti čeki vai vekseli
- Identifikācijas nozīmītes vai atšķirības zīmes

Turklāt saskaņā ar noteikumiem valsts tiesību aktiem nedrīkst kopēt vai skenēt mehānisko transportlīdzekļu vadītāja apliecības un/vai īpašumtiesību dokumentus.

Ar autortiesībām aizsargātus darbus nevar likumīgi kopēt vai skenēt, ievērojot „godīgas rīcības” izņēmumu, kas attiecas uz ar autortiesībām aizsargāta darba daļām. Vairākas kopijas norāda uz nepareizu izmantošanu. Mākslas darbi ir jāuzskata par līdzvērtīgiem tādiem darbiem, kas ir aizsargāti ar autortiesībām.

Atruna

Ja šie norādījumi netiek ievēroti, var rasties traumu vai personīgā īpašuma sabojāšanas paaugstināts risks, tostarp ugunsgrēka, elektriskās strāvas trieciena, apdegumu vai nosmakšanas rezultātā.

Uzņēmums Brother atsakās no jebkādam garantijām, ņemot vērā izvairīšanos, mazināšanu vai nenotikšanu attiecībā uz bojājumiem, darbības traucējumiem, sistēmas avārijām, pārtraukšanu, vīrusu infekcijām, datu bojājumiem un pazūšanu, kā arī jebkāda cita veida kļūdām, kas radušās, lietojot šo ierīci. CIKTĀL TO ATĻAUJ PIEMĒROJAMIE LIKUMI, UZŅĒMUMS BROTHER NEBŪS ATBILDĪGS PAR KLIENTU VAI JEBKURAS CITAS TREŠŠAS PUSES ZAUDĒTIEM IENĒMUMIEM VAI NETIEŠIEM, FAKTISKIEM, NEJAUŠIEM, IZRIETOŠIEM, AR SODA NAUDU SAISTĪTIEM VAI SODOŠĀ RAKSTURA ZAUDĒJUMIEM.

brother



Publicēšanas mēnesis: 04.2023.

LAV
Versija 0