

Ātrās uzstādīšanas rokasgrāmata

HL-L3215CW / HL-L3220CW / HL-L3220CWE / HL-L3220CDW / HL-L3240CDW /
HL-L3280CDW / HL-L8230CDW / HL-L8240CDW

LAV
Versija 0

Vispirms izlasiet *Ierīces drošības rokasgrāmatu*, pēc tam izlasiet šo *Ātrās uzstādīšanas rokasgrāmatu*, lai nodrošinātu pareizu uzstādīšanu. Daži modeļi nav pieejami visās valstīs.

LV

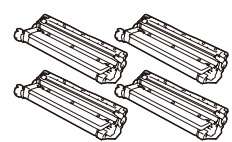
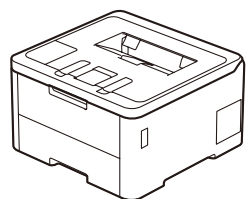


Uzstādīšanas video instrukcijas:
support.brother.com/videos



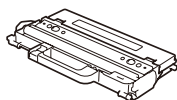
Jaunākās rokasgrāmatas ir pieejamas Brother atbalsta tīmekļa vietnē: support.brother.com/manuals

Izpakojiet ierīci un pārbaudiet sastāvdaļas



Tonera kasetnes un cilindra bloki*
(melns, ciāna, fuksīna un dzeltens)

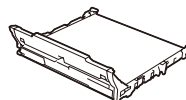
* Uzstādīts ierīcē



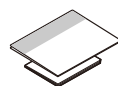
Izlietotā tonera tvertne*



Maiņstrāvas vads



Lentes bloks*



**Ātrās uzstādīšanas rokasgrāmata
Ierīces drošības rokasgrāmata**

PIEZĪME.

- Komplektā iekļautās sastāvdaļas var atšķirties atkarībā no valsts.
- Pieejamās savienojuma saskarnes atšķiras atkarībā no modeļa. Jums ir jāiegādājas pareizais saskarnes kabelis, ja vēlaties to izmantot.

• USB kabelis

Iesakām izmantot USB 2.0 kabeli (A/B tipu), kas nav garāks par 2 metriem.

• Tīkla kabelis (HL-L3240CDW / HL-L3280CDW / HL-L8240CDW)

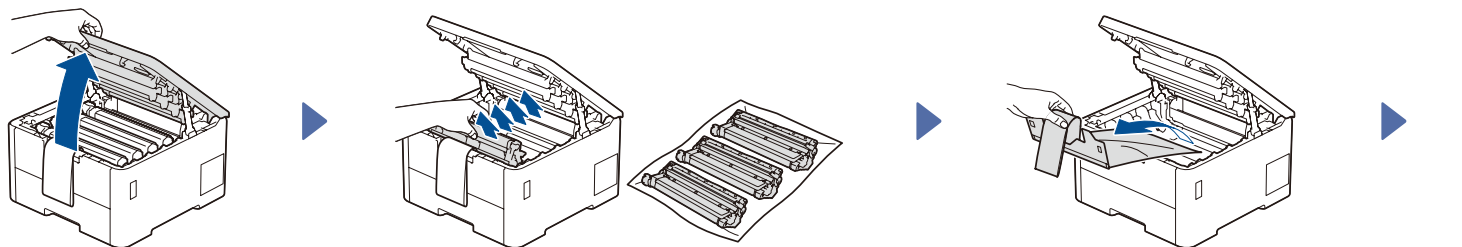
Izmantojiet taisnu 5. kategorijas (vai augstākas) vītā pāra kabeli.

• Šīs *Ātrās uzstādīšanas rokasgrāmatas* attēlos ir parādīts modelis HL-L3240CDW.

• Uzņēmums Brother cenšas samazināt atkritumu daudzumu un taupīt gan izejvielas, gan to ražošanai nepieciešamo enerģiju. Lasiet vairāk par mūsu darbu vides aizsardzības jomā tīmekļa vietnē www.brotherearth.com.

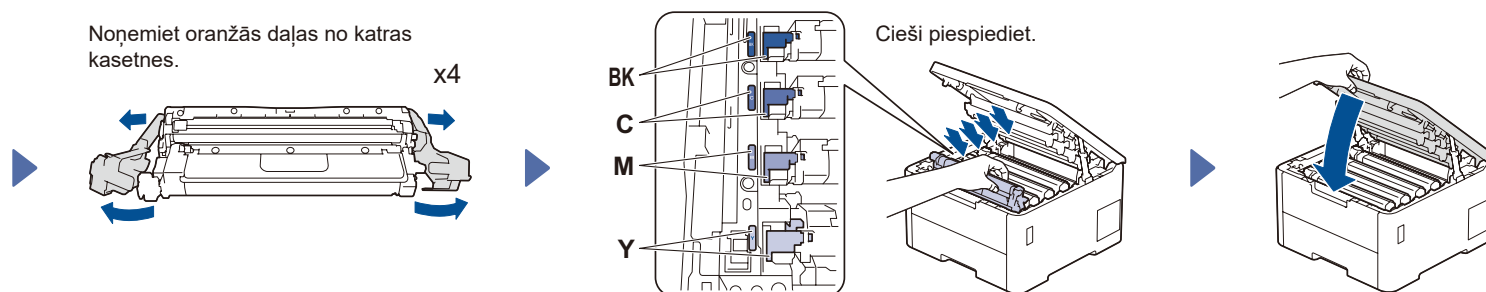
1 Noņemiet iepakojuma materiālus un uzstādiet atpakaļ tonera kasetni un cilindra blokus

Noņemiet visu zilo iepakojuma lenti.



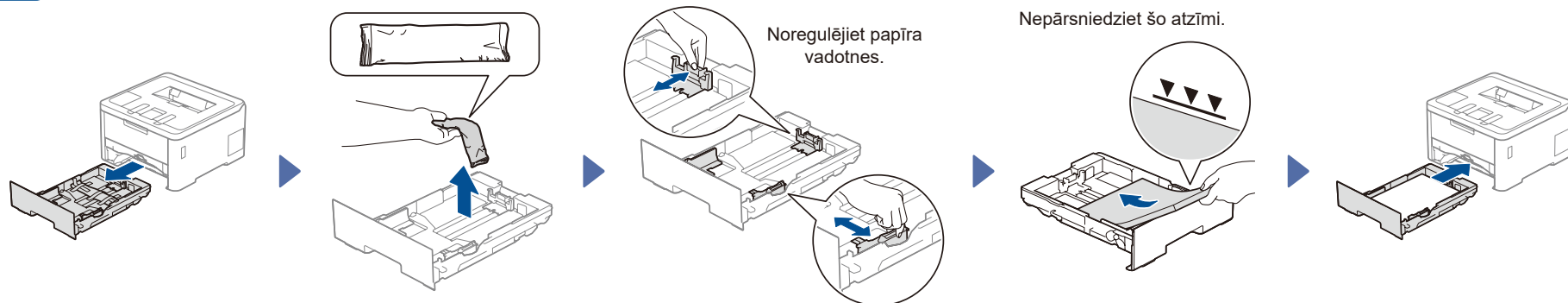
Noņemiet oranžās daļas no katras kasetnes.

x4



Cieši piespiediet.

2 Ievietojiet papīru papīrturī



Noregulējiet papīra vadotnes.

Nepārsniedziet šo atzīmi.

3 Pieslēdziet strāvas vadu un ieslēdziet ierīci



Ieslēgšanas pogas atrašanās vieta atšķiras atkarībā no modeļa.

Aizmugure

Priekšpuse

PIEZĪME.

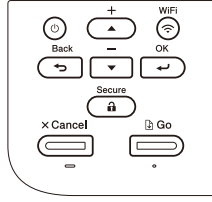
Pirms strāvas vada pieslēgšanas atrodiet uzlīmi ar sērijas numuru ierīces aizmugurē vai sānos. Pierakstiet šo numuru reģistrācijai un garantijas atbalstam.



4 Atlasiet valodu (ja nepieciešams)

Modeljiem ar LCD ekrānu

1. Piespiediet ▼ vai ▲, lai atlasītu [Initial Setup] (Sākotnējā iestatīšana), un pēc tam piespiediet **OK** (Labi).
2. Piespiediet ▼ vai ▲, lai atlasītu [Local Language] (Vietējā valoda), un pēc tam piespiediet **OK** (Labi).
3. Piespiediet ▼ vai ▲, lai atlasītu valodu un pēc tam piespiediet **OK** (Labi).
4. Piespiediet **Cancel** (Atcelt).



Modeljiem ar skārienekrānu

1. Ierīces skārienekrānā piespiediet [Settings] (Iestatījumi) > [All Settings] (Visi iestatījumi) > [Initial Setup] (Sākotnējā iestatīšana) > [Local Language] (Vietējā valoda).
2. Piespiediet uz savas valodas.
3. Piespiediet



5 Pieslēdziet ierīci datoram vai mobilai ierīcei

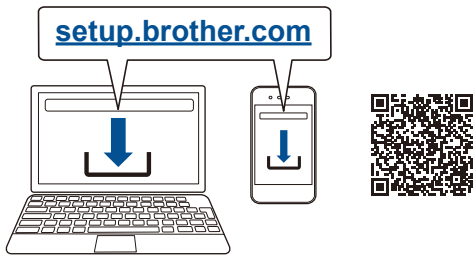
Veiciet šīs darbības, lai pabeigtu iestatīšanu, izmantojot kādu no jūsu ierīcē pieejamajiem savienojuma veidiem.

Apmeklējiet tīmekļa vietni setup.brother.com, lai lejupielādētu un instalētu Brother programmatūru.

Izpildiet ekrānā redzamos norādījumus un uzvednes.

Uzstādīšana pabeigta

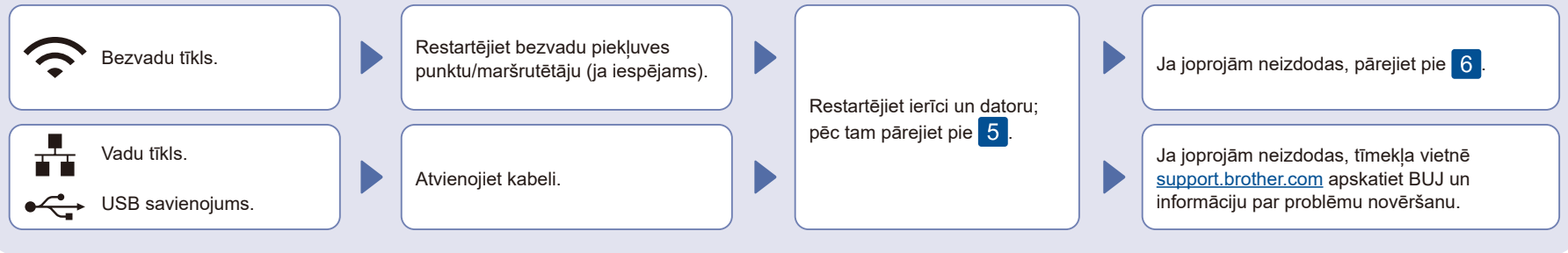
Tagad varat drukāt, izmantojot ierīci. Lai apskatītu jaunāko programmaparatūru, apmeklējiet tīmekļa vietni support.brother.com/up7.



Svarīgs paziņojums par tīkla drošību

Noklusējuma parole šīs ierīces iestatījumu pārvaldībai atrodas ierīces aizmugurē un ir apzīmēta ar „Pwd”. Iesakām uzreiz nomainīt noklusējuma paroli, lai aizsargātu ierīci no nesankcionētas piekļuves.

Vai neizdodas izveidot savienojumu? Pārbaudiet:

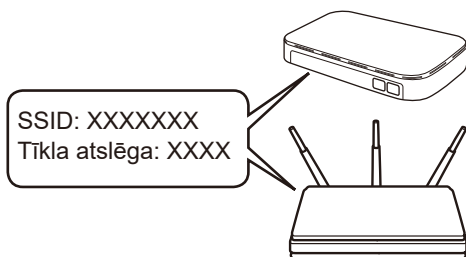


6 Manuāla bezvadu iestatīšana (bezvadu modeļi)

Ja bezvadu iestatīšana neizdevās, pamēģiniet iestatīt savienojumu manuāli.

Atrodiet SSID (Network Name) (Tīkla nosaukumu) un Network Key (Password) (Tīkla atslēgu (Paroli)) uz bezvadu piekļuves punkta/maršrutētāja un ierakstiet tālāk sniegtajā tabulā.

SSID (Tīkla nosaukums)	
Tīkla atslēga (Parole)	



Modeljiem ar LCD ekrānu

Lai atlasītu izvēlnes opcijas, piespiediet ▲ vai ▼ un pēc tam piespiediet **OK** (Labi), lai apstiprinātu. Atlasiet [Network] (Tīkls) > [WLAN (Wi-Fi)] > [Find Network] (Atrast tīklu). Izpildiet LCD ekrānā redzamos norādījumus.

Modeljiem ar skārienekrānu

Piespiediet > [Find Wi-Fi Network] (Atrast Wi-Fi tīklu). Izpildiet skārienekrānā redzamos norādījumus.



Atlasiet piekļuves punkta/maršrutētāja SSID (Tīkla nosaukumu) un ievadiet tīkla atslēgu (Paroli).

Modeljiem ar LCD ekrānu

Piespiediet un turiet ▲/▼, lai atlasītu kādu no šīm rakstzīmēm:
0123456789abcdefghijklmnopqrstuvwxyz (atstarpe)!"#\$%&'()*+,-./:;<=>?@[]^_`{|}~

Lai instalētu programmatūru, pārejiet pie **5**.

Kad bezvadu iestatīšana ir veiksmīgi veikta, skārienekrānā/LCD ekrānā redzams [Connected] (Savienots).

Ja iestatīšana neizdevās, restartējiet Brother ierīci un bezvadu piekļuves punktu/maršrutētāju un atkārtojiet **6**.

Ja nevarat atrast šo informāciju, vaicāji savam tīkla administratoram vai bezvadu piekļuves punkta/maršrutētāja ražotājam.