

Produktu drošības rokasgrāmata

HL-L5210DN / HL-L5210DW / HL-L5215DN / HL-L6210DW / HL-L6410DN / HL-L6415DN / DCP-L5510DW / MFC-L5710DN / MFC-L5715DN / MFC-L5710DW / MFC-L6710DW / MFC-L6910DN / MFC-L6915DN / MFC-EX910

Izlasiet šo rokasgrāmatu pirms produkta lietošanas vai apkopes veikšanas un pārliecinieties, ka sekojat visiem brīdinājumiem un instrukcijām, kas norādītas uz produkta. Ja pēc šīs rokasgrāmatas izlasīšanas Jums ir neskaidrības par šī produkta izmantošanu, sazinieties ar savu "Brother" klientu atbalsta dienestu vai vietējo "Brother" izplatītāju. Ja šīs instrukcijas netiek ievērotas, var palielināties personīgo ievainojumu risks vai rasties īpašuma bojājumi ugunsgrēka, elektrošoka, apdegumu vai nosmakšanas rezultātā. Uzņēmums "Brother" neuzņemas atbildību par bojājumiem, kas ir radušies gadījumā, ja produkta īpašnieks nav ievērojis šajā rokasgrāmatā vai uz produkta minētās instrukcijas.

Lai iegūtu plašākas instrukcijas, informāciju un produktu specifikācijas, skatiet Tiešsaistes lietotāja rokasgrāmatu vietnē support.brother.com/manuals.

Šajā dokumentācijā izmantotie simboli un pieņemtie apzīmējumi

BRĪDINĀJUMS

BRĪDINĀJUMS norāda uz iespējami bīstamu situāciju, kas neizvairīšanās gadījumā var izraisīt nāvi vai nopietnus ievainojumus.

UZMANĪBU

BRĪDINĀJUMS norāda uz iespējami bīstamu situāciju, kas neizvairīšanās gadījumā var izraisīt nāvi vai nopietnus ievainojumus.

SVARĪGI

SVARĪGI norāda uz iespējami bīstamu situāciju, kas neizvairīšanās gadījumā var izraisīt īpašuma bojājumus vai produkta funkcionalitātes zudumu.

PIEZĪME

PIEZĪME precizē darbības vidi, uzstādīšanas nosacījumus vai īpašus lietošanas apstākļus.



Karstas virsmas ikonas Jūs brīdina nepieskarties produkta karstajām daļām.



Aizlieguma ikonas norāda uz darbībām, ko nedrīkst veikt.



Elektrības izraisīta apdraudējuma ikonas brīdina Jūs par elektrošoka iespējamību.



Uguns izraisīta apdraudējuma ikonas brīdina par ugunsgrēka iespējamību.



Šī ikona Jūs brīdina pat vietām, kas satur kustīgas daļas.

Dokumentācijā izmantotie burtraksta stili

Burtraksta definīcijas ir šādas:

- Bold (Trektraksts)** Treknraksta burtveidols apzīmē konkrētus taustiņus produkta vadības panelī datora ekrānā.
- Italics (Slīpraksts)* Slīpraksta stils uzsver svarīgu aspektu vai norāda uz saistīto tēmu.
- Courier New Teksts *Courier New* burtraksta stilā apzīmē ziņas produkta LCD ekrānā.

Paziņojums par apkopošanu un publicēšanu

Ne visi modeļi ir pieejami visās valstīs.

Šīs rokasgrāmatas attēlos ir parādīts modelis HL-L6415DN.

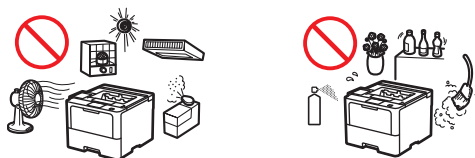
Šī modeļa rokasgrāmatas ir sastādītas un publicētas, lai nodrošinātu jaunāko produkta drošības informāciju publicēšanas laikā. Šajās rokasgrāmatās ietvertā informācija ir pakļauta izmaiņām

Jaunākās rokasgrāmatas skatiet tīmekļa vietnē support.brother.com.

©2022 Brother Industries, Ltd. Visas tiesības aizsargātas.

Izvēlieties drošu vietu savam produktam

BRĪDINĀJUMS



Izvēlieties vietu, kur temperatūra ir 10°C un 32,5°C robežās, mitruma līmenis ir no 20% līdz 80%, un neveidojas kondensāts.



NENOVIETOJIET produktu sildītāju, gaisa kondicionētāju, elektrisko ventilatoru, ledusskapju vai ūdens tuvumā. Šī norādījuma neievērošana var radīt elektriskās strāvas trieciena, īssavienojuma vai aizdegšanās risku, jo ūdens var nonākt saskarē ar produktu (ieskaitot apkures/ gaisa kondicionēšanas/ ventilācijas iekārtu radītu kondensātu).



NEPAKĻAUJIET produktu tiešai saules gaismai, pārmērīga karstuma, atklātu liesmu, kodīgu gāzu, mitruma vai putekļu iedarbībai. Ja šis norādījums netiek ievērots, var rasties elektriskās strāvas triecienu, īssavienojuma vai aizdegšanās risks, radot bojājumus produktam un / vai padarot to lietošanai nederīgu.



NENOVIETOJIET produktu ķīmisku vielu tuvumā vai vietā, kur ķīmiskās vielas varētu izšļakstīties uz tā. Ķīmisko vielu nonākšana saskarē ar produktu var radīt aizdegšanās vai elektriskās strāvas triecienu risku. It īpaši organiskie šķīdinātāji vai tādi šķīdumi kā benzols, krāsas šķīdinātājs, lakas noņēmējs vai dezodorants var izkausēt vai izšķīdināt plastmasas vāku un/ vai kabelus, radot aizdegšanās vai elektriskās strāvas triecienu risku. Šīs vai citas ķīmiskās vielas var izraisīt produkta darbības traucējumus vai krāsas maiņu.

NENOVIETOJIET šo produktu uz nestabiliem ratiņiem, statīva vai galda, īpaši tad, ja ir paredzams, ka netālu no produkta varētu atrasties bērni. Produkts ir smags un var nokrist, radot ievainojumus Jums vai citiem, kā arī radīt nopietnu bojājumu produktam. Produktiem ar skenēšanas funkciju pastāv papildu bojājuma iespējamība skenera stikla plīšanas gadījumā.

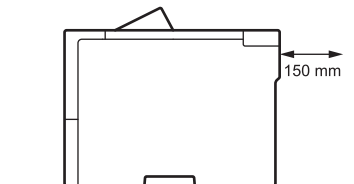
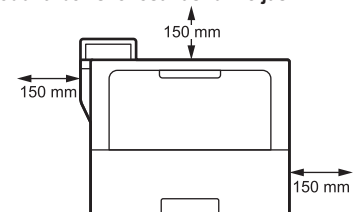


NENOVIETOJIET produktu vietā, kas bloķē vai nosprosto kādu produkta spraugu vai atveri. Spraugas un atveres ir paredzētas ventilācijai. Ja iekārtas ventilācija ir bloķēta, var rasties pārkaršanas vai aizdegšanās risks.

UZMANĪBU

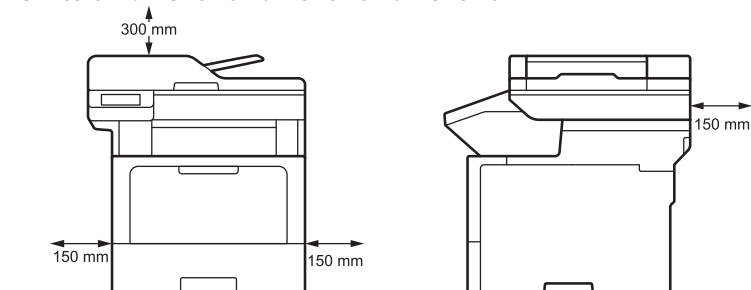
- Ievērojiet minimālo attālumu ap ierīci, kā parādīts attēlā.

Produkti bez skenēšanas funkcijas

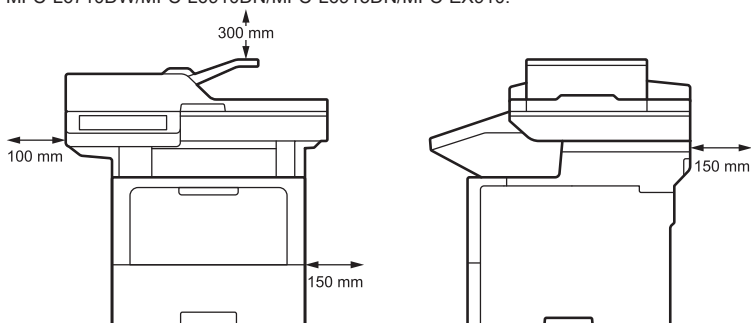


Produkti ar skenēšanas funkciju

DCP-L5510DW/MFC-L5710DN/MFC-L5715DN/MFC-L5710DW:



MFC-L6710DW/MFC-L6910DN/MFC-L6915DN/MFC-EX910:



- Novietojiet produktu uz stingras un līdzenas virsmas.
- **NENOVIETOJIET** šo produktu radiatora vai sildītāja tuvumā vai virs tā.
- **NELIECIET** šo produktu nevienā sistēmā, izņemot gadījumus, kad tiek nodrošināta atbilstoša ventilācija.

Uzlieciet savu produktu uz stingras, līdzenas, stabilas virsmas (piemēram, uz galda), kas nav pakļauta vibrācijai un triecieniem. Novietojiet produktu tālruņa kontaktligzdas tuvumā (tas attiecas tikai uz modeļiem ar faksa funkciju) un standarta iezemētas tīkla kontaktligzdas tuvumā.

Nenovietojiet produktu noslogotā zonā. Ja tomēr citas iespējas nav, nodrošiniet, ka produkts atrodas drošā vietā, kur to nevar nejauši apgāzt, radot ievainojumus Jums vai citiem, kā arī nopietnu bojājumu produktam.

Pārliecinieties, ka produkta kabelji un vadi ir nostiprināti, lai aiz tiem nevarētu pakļupt.

NENOVIETOJIET smagus priekšmetus uz produkta.

NENOVIETOJIET priekšmetus ap produktu. Tie var bloķēt piekļuvi kontaktligzdai ārkārtas gadījumā. Ir svarīgi, lai produktu varētu atslēgt no elektrības, kad vien nepieciešams.

Šis produkts izdala ķīmiskas vielas drukāšanas laikā, kā arī gadījumā, ja to lieto ilgākus laika periodus vai to izmanto slikti vēdinātās zonās, no tā var izdalīties smakojošas gāzes, piemēram, ozons. Optimālai veiktspējai un komfortam novietojiet produktu labi vēdinātā telpā.

SVARĪGI

- NENOVIETOJIET savu produktu tādu iekārtu tuvumā, kurās ir magnēti vai kas rada magnētiskos laukus. Tas var traucēt produkta darbību, radot drukas kvalitātes problēmas.
- NENOVIETOJIET savu produktu traucējumus radošu avotu tuvumā, piemēram, bezvadu tālrunu vai skaļruņu, ko nav ražojis uzņēmums "Brother", tuvumā. Šāda rīcība var traucēt produkta elektronikas sastāvdaļu darbību.

Droša produkta pieslēgšana

! BRĪDINĀJUMS



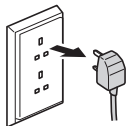
ELEKTRĪBAS IZRAISĪTS APDRAUDĒJUMS

Neievērojot šajā nodaļā minētos brīdinājumus, var rasties elektriskās strāvas trieciena risks. Turklāt Jūs varat izraisīt īssavienojumu, radot aizdegšanās risku.



Produktā atrodas augstsprieguma elektrodi. Pirms piekļuves produkta iekšpusei, ieskaitot ikdienas apkopi, piemēram, tīrīšanu, pārliecinieties, ka Jūs no kontaktligzdas vispirms atslēdzat telefona līnijas vadu (tas attiecas tikai uz modeļiem ar faksa funkciju), bet pēc tam – strāvas vadu, kā arī visus telefona /RJ-11 (tas attiecas tikai uz modeļiem ar faksa funkciju) vai Ethernet/RJ-45 kabeļus (tas attiecas tikai uz tīkla modeļiem).

NEIEVIETOJIET nekādus priekšmetus šajā produktā caur tā spraugām vai atverēm, jo tie var pieskarties bīstamiem sprieguma punktiem vai izraisīt īssavienojumu.



(Piemērs Apvienotajai Karalistei)



NEAIZTIECIET kontaktdakšu ar mitrām rokām. Šāda rīcība var izraisīt elektriskās strāvas triecienu.



(Piemērs Apvienotajai Karalistei)



Vienmēr pārļiecinieties, ka kontaktdakša ir pilnībā ievietota. NEIZMANTOJIET produktu vai neaiztieciet vadu, ja tas ir nodilis vai nobružājies.



Regulāri atvienojiet kontaktdakšu, lai to notīrītu. Izmantojiet sausu drānu, lai notīrītu kontaktdakšu pamatni un vietu starp tām. Ja strāvas kontaktdakša ilgstoši atrodas iesprausta kontaktligzdā, ap kontaktdakšām uzkrājas putekļi, kas var radīt īssavienojumu, izraisot aizdegšanos.



NEPIELĀUJIET nekādu metāla priekšmetu vai jebkādu šķidruma nonākšanu uz produkta. Tas var radīt īssavienojumu, izraisot aizdegšanos.



Šis produkts ir jāpieslēdz maiņstrāvas avotam ar diapazonu, kas ir norādīts uz Jūsu aparāta tehnisko datu plāksnītes. NEPIESLĒDZIET to līdzstrāvas avotam vai pārveidotājam. Ja neesat pārliecināts, kāda veida strāvas avots Jums ir, sazinieties ar kvalificētu elektriķi.

Droša produkta lietošana

BRĪDINĀJUMS

Šī produkta iesaiņošanai tiek izmantoti plastmasas maiši. Plastmasas maiši nav rotaļlietas. Lai izvairītos no nosmakšanas riska, glabājiet šos maisus zīdaiņiem un bērniem nepieejamā vietā, kā arī pareizi izmetiet šos maisus.



ELEKTRĪBAS IZRAISĪTS APDRAUDĒJUMS

Neievērojot šajā nodaļā sniegtos brīdinājumus, var rasties elektriskās strāvas trieciena risks. Turklāt Jūs varat izraisīt īssavienojumu, kas var izraisīt aizdegšanos.



NEVEICIET šī produkta demontāžu. Tas var radīt aizdegšanos vai elektriskās strāvas triecienu.

NEMĒĢINIET pašrocīgi labot produktu. Vāku atvēršana un noņemšana var Jūs pakļaut bīstamiem sprieguma punktiem un citiem riskiem, kā arī anulēt Jūsu garantiju. Uzticiet visu produkta apkalpošanu "Brother" klientu apkalpošanas servisam vai vietējam "Brother" izplatītājam.



Ja produkts ir kritis zemē vai tā karkass ir bojāts, pastāv elektriskās strāvas trieciena risks. Atvienojiet produktu no elektriskās kontaktligzdas un sazinieties ar "Brother" klientu apkalpošanas dienestu vai savu vietējo "Brother" izplatītāju.



Ja produktā iekļūst ūdens, citi šķidrumi vai metāla priekšmeti, nekavējoties atvienojiet produktu no elektriskās kontaktligzdas un sazinieties ar "Brother" klientu apkalpošanas dienestu vai savu vietējo "Brother" izplatītāju.



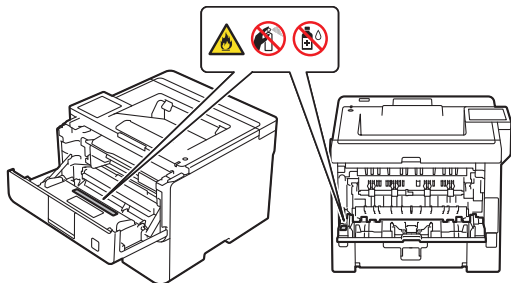
NEIZMANTOJIET šo produktu pērkona negaisa laikā. Pastāv attāls zibens izraisīts elektriskās strāvas trieciena risks.

UGUNS IZRAISĪTS APDRAUDĒJUMS

Šajā nodaļā sniegto brīdinājumu neievērošana var izraisīt ugunsbīstamību.



Produkta iekšpuses vai ārpusē tīrīšanai NEIZMANTOJIET uzliesmojošas vielas, nekādus aerosolus vai organisku, alkoholu vai amonjaku saturošu šķīdinātāju/šķidrumu. Šāda rīcība var izraisīt aizdegšanos. Tā vietā lietojiet tikai sausu drāniņu bez plūksnām. Norādījumus par produkta tīrīšanu skatiet Tiešsaistes lietotāja rokasgrāmatā.





NEMĒĢINIET darbināt šo produktu, ja produkta iekšpusē ir iestrēdzis papīrs vai papīra gabali. Ilgstoša papīra saskare ar termostiprinātāja bloku var izraisīt uzliesmojumu.



NEIZMANTOJIET putekļsūcēju, lai satīrītu izbirušo toneri. Šāda rīcība var sakarsēt putekļus putekļsūcēja iekšpusē un izraisīt aizdegšanos. Uzmanīgi iztīriet tonera putekļus ar sausu drānu bez plūksnām un atbrīvojieties no tiem saskaņā ar vietējiem noteikumiem.

(tikai modeļiem ar bezvadu LAN funkciju)

NEIZMANTOJIET produktu medicīnisko elektroiekārtu tuvumā. Iekārtas raidītie radioviļņi var ietekmēt medicīniskās elektroiekārtas un izraisīt tās darbības traucējumus, kas var izraisīt negadījumu vai radīt ievainojumu.

Lietotājiem ar elektrokardiosimulatoriem:

(tikai modeļiem ar bezvadu LAN funkciju)

Šis produkts rada vāju magnētisko lauku. Ja, atrodoties produkta tuvumā, izjūtat elektrokardiosimulatora darbības traucējumus, nekavējoties attālinieties no tā un konsultējieties ar ārstu.



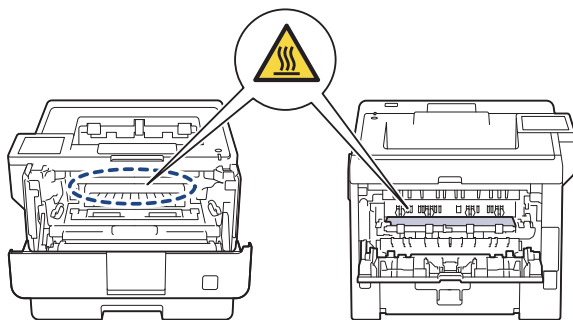
NENOVĪTOJIET uz produkta metāla priekšmetus, piemēram, saspraudes, skavas vai rotaslietas. Ja šie priekšmeti nonāk produkta iekšpusē, var notikt aizdegšanās vai rasties elektriskās strāvas trieciens.



NENOVĪTOJIET uz produkta tvertni ar ūdeni vai šķidrumu. Tie var izšļakstīties un iekļūt produktā, nonākot saskarē ar elektriskajām daļām, tādējādi izraisot aizdegšanos vai elektriskās strāvas triecienu.

KARSTA VIRSMA

Uzreiz pēc produkta izmantošanas, dažas tā daļas būs ārkārtīgi karstas. Nogaidiet vismaz 10 minūtes, lai produkts atdziest, pirms Jūs pieskaraties produkta iekšējām daļām.



Ja produkts kļūst neparasti karsts, izdala dūmus, rada spēcīgas smakas, vai arī gadījumā, ja esat izlējis uz tā kādu šķidrumu, nekavējoties atslēdziet produktu no elektriskās kontaktligzdas. Sazinieties ar "Brother" klientu apkalpošanas dienestu vai savu vietējo "Brother" izplatītāju.



(tikai modeļiem ar faksa funkciju)

Esiet piesardzīgs, uzstādot vai pārveidojot tālruņa līnijas. Nekad neaiztieciet neizolētus telefona vadus vai spaiļes, ja telefona līnija nav atslēgta no sienas kontaktligzdas.

Nekad neuzstādiēt telefona līniju pērkona negaisa laikā. Nekad neuzstādiēt telefona līniju mitrā vietā vai vietā, kas var kļūt mitra, piemēram, blakus ledusskapim vai citai ierīcei, kas rada kondensātu.

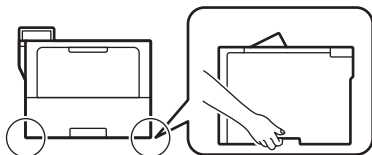


Strāvas vada drošība:

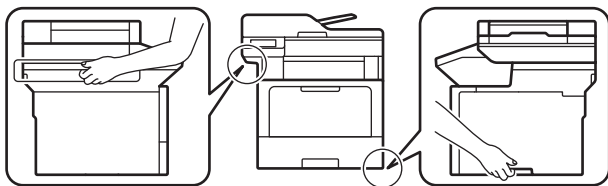
- Šis produkts ir aprīkots ar iezemētu kontaktdakšu. To varēs savienot tikai ar iezemētu elektrisko kontaktlīdzi. Tā ir drošības funkcija. Ja Jūs nevarat ievietot kontaktdakšu kontaktlīdzdā, lūdziet savam elektriķim nomainīt savu novecojušo kontaktlīdzi.
- NEMĒĢINIET apiet iezemētās kontaktlīdzdas nolūku.
- UZRAUGIET, lai nekas neatrodas uz strāvas vada.
- NENOVIETOJIET šo produktu vietā, kur kāds var uzkāpt uz vada.
- NENOVIETOJIET šo produktu pozīcijā, kad vads tiek izstiepts vai nospriegots, jo tas var nodilt vai nobružāties.
- NEIZMANTOJIET produktu un neaiztieciat vadu, ja tas ir nodilis vai nobružājis. Atslēdzot produktu no tīkla, NEPIESKRIETIES bojātajai/ nobružātajai vada daļai.
- NEVELCIET strāvas vadu no tā vidusdaļas; šāda darbība var noraut vadu no kontaktdakšas. Tas var izraisīt elektriskās strāvas triecienu.
- NEIZMANTOJIET nekādus nenoteiktus kabelus (vai papildu ierīces). Šāda rīcība var izraisīt aizdegšanos vai radīt ievainojumus. Uzstādīšana ir jāveic pareizi saskaņā ar Ātrās uzstādīšanas rokasgrāmatu.
- "Brother" ļoti iesaka NEIZMANTOT nekāda veida pagarinātāju.
- Šis produkts ir jānovieto tā, lai nekas nesaspiestu vai neiespiestu strāvas vadu.
- NEIZMANTOJIET kabelus, kas neatbilst kabeļu specifikācijām, kas ir raksturotas šeit: *Tiešsaistes lietotāja rokasgrāmata: Specifikācijas*. Šāda rīcība var izraisīt aizdegšanos vai radīt ievainojumus.
- Ja strāvas vads ir iekļauts šī produkta komplektācijā, izmantojiet TIKAI iekļauto kabeli. Uzstādīšana ir jāveic pareizi, kā aprakstīts *Ātrās uzstādīšanas rokasgrāmatā*.

Kad Jūs pārņēsājat produktu, nesiet to tā, kā parādīts attēlā.

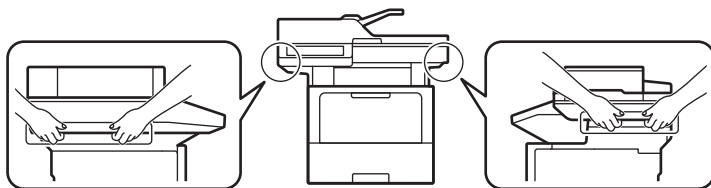
HL-L5210DN/HL-L5210DW/HL-L5215DN/HL-L6210DW/HL-L6410DN/HL-L6415DN:



DCP-L5510DW/MFC-L5710DN/MFC-L5715DN/MFC-L5710DW:



MFC-L6710DW/MFC-L6910DN/MFC-L6915DN/MFC-EX910:



(MFC-L6710DW/MFC-L6910DN/MFC-L6915DN/MFC-EX910)

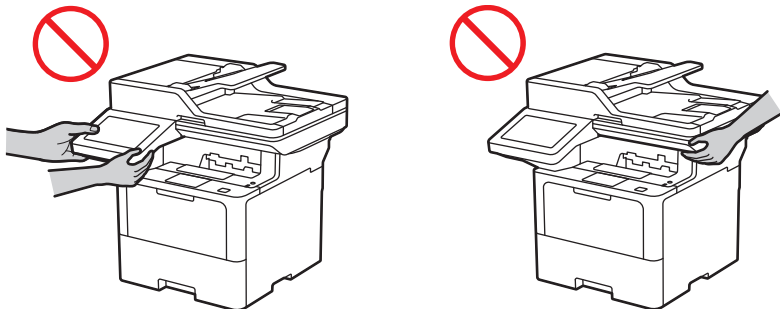
Lai novērstu iespējamus ievainojumus, produkta pacelšanai ir nepieciešami vismaz divi cilvēki, to turot no priekšpuses un no aizmugures.



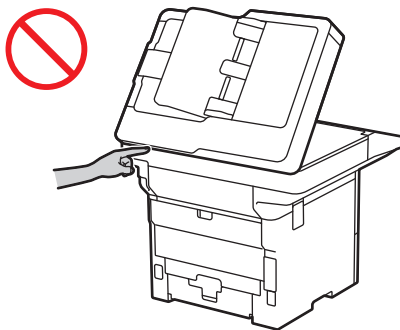
Ja Jūs izmantojat zemāko paplāti/ izvēles izejas paplāti, **NENESIET** produktu aiz tās, jo varat savainoties vai izraisīt produkta bojājumu, jo produkts nav piestiprināts pie paplātes/ izvēles izejas paplātes.

⚠ UZMANĪBU

NENESIET produktu, turot to pie ilustrācijās norādītajām zonām. Tādā veidā produkts var izslīdēt no rokām, kā arī Jūs var gūt ievainojumus.



Lai izvairītos no ievainojumiem, rīkojieties piesardzīgi un nelieciet pirkstus attēlā norādītajās vietās.



Savas drošības nolūkos atvienojiet produktu no elektriskās rozetes, ja nelietojat iekārtu ilgāku laiku.

Daži produkti un/ vai to kastes ietver silīkagela paciņu. NEĒDIET to, izmetiet! Gadījumā, ja Jūs to norijat, nekavējoties meklējiet medicīnisko palīdzību.

NEMĒĢINIET demontēt tonera kasetni. Ja tonera putekļi izkļūst no kasetnes, izvairieties no to ieelpošanas vai saskares ar ādu. Ja tomēr šāda situācija gadās, skatiet *Drošības datu lapas* (SDS) vietnē sds.brother.co.jp/sdsapp/index.html.

Uzglabājiet tonera kasetnes bērniem nepieejamā vietā. Ja tiek norīti tonera putekļi, nekavējoties konsultējieties ar ārstu, kā arī skatiet *Drošības datu lapas* (SDS) vietnē sds.brother.co.jp/sdsapp/index.html.

Mēs iesakām novietot tonera kasetni un cilindra bloku uz tīras, līdzenas virsmas, apakšā paliekot papīra dvielī gadījumam, ja toneris nejauši izbirst. Ja tas izbirst uz Jūsu rokām vai drēbēm, nekavējoties noslaukiet vai nomazgājiet to ar aukstu ūdeni.

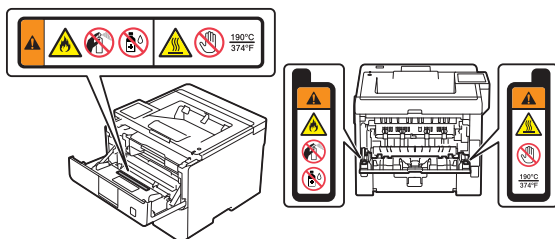
Gadījumā, ja Jūs nonākat saskarē ar toneri, ievērojiet šos norādījumus:

- Ieelpošana
Nekavējoties meklējiet medicīnisko palīdzību. Nejaušas tonera ieelpošanas gadījumā nekavējoties dodieties svaigā gaisā, pēc tam meklējiet medicīnisko palīdzību.
 - Saskare ar ādu
Nekavējoties novelciet notraipīto apģērbu un nomazgājiet skarto ādu ar lielu ūdens un ziepju daudzumu.
 - Saskare ar acīm
Meklējiet medicīnisko palīdzību. Ja toneris ir iekļuvis acīs, nekavējoties skalojiet tās ar tekošu ūdeni vismaz 15 minūtes.
 - Norīšana
Nekavējoties meklējiet medicīnisko palīdzību. Izskalojiet muti ar ūdeni un izdzeriet 200 - 300 ml (vienu glāzi) ūdens.
Lai gūtu plašāku drošības informāciju par Jūsu produktā izmantotajiem toneriem, apmeklējiet šīs tiešsaistes adreses, lai lasītu *Drošības datu lapas* (SDS) vietnē sds.brother.co.jp/sdsapp/index.html.
-

NEVELCIET roku pāri papīra malai. Papīra plānās un asās lapas var izraisīt ievainojumu.

Šis aparāts ietver elektroniskas komponentes, kas drukāšanas laikā rada elektromagnētisku starojumu. Lai izvairītos no elektromagnētiskā starojuma iedarbības uz ķermeni, drukāšanas laikā ieturiet 7,87 collu (29 cm) attālumu no abām aparāta pusēm.

NENOŅEMIET un nebojājiet nevienu brīdinājuma zīmi produkta iekšpusē.



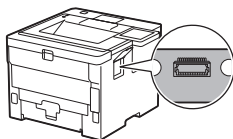
Iekārtas kustīgās daļas atrodas pelēki ēnotajās zonās, kā parādīts ilustrācijā. Kad šīs daļas kustās, nelieciet tām klāt rokas, citādi varat gūt ievainojumus.

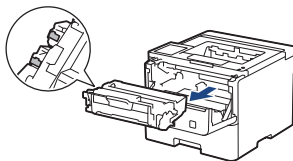
NENOŅEMIET un nebojājiet nevienu brīdinājuma zīmi produkta iekšpusē.



SVARĪGI

- Izteiktas izmaiņas produkta veiktspējā var norādīt uz apkopes nepieciešamību.
- **NEPIESLĒDZIET** savu produktu elektriskajai kontaktligzdai, ko vada sienas slēdži vai automātiskie taimerī, vai tādai pašai ķēdei kā lielai iekārtai vai citam aprīkojumam, kam ir nepieciešama liela strāvas padeve. Strāvas padeves pārtraukums var arī izdzēst aparāta atmiņu, un atkārtots energoapgādes cikls var bojāt produktu.
- **NENOVĪTOJIET** nekādus priekšmetus uz produkta. Tas var izraisīt iekārtas darbības traucējumus.
- Ja produkts nedarbojas normāli, sekojot instrukcijām, pielāgojiet tikai tos vadības elementus, ko aptver darbības instrukcijas. Citu vadības elementu nepareiza pielāgošana var izraisīt bojājumu, un bieži būs nepieciešams liels kvalificēta tehniķa darbs, lai atjaunotu normālu produkta darbību.
- **NEAIZTIECIET** ilustrācijā norādītās pelēkās daļas. Tas var bojāt aparātu.





Produkta garantija & atbildība

Nekas šajā rokasgrāmatā neietekmē produkta esošo garantiju un netiek interpretēts kā papildu produkta garantija. Šajā rokasgrāmatā ietverto instrukciju neievērošana var anulēt Jūsu produkta garantiju.

BRĪDINĀJUMS



Izmantojiet tikai šī produkta komplektācijā iekļauto strāvas vadu (ja tas ir ietverts kastē).

Atvienojiet aparātu



Šis produkts ir jāuzstāda elektriskās kontaktligzdas tuvumā, kur ir viegli tai piekļūt. Ārkārtas gadījumā Jums ir jāatvieno strāvas vads no elektriskās kontaktligzdas, lai pilnībā atslēgtu strāvas padevi.

Atbilstības deklarācija (tikai Eiropai)

Mēs, "Brother" Industries, Ltd.

15-1, Naeshiro-cho, Mizuho-ku, Nagoya 467-8561 Japan

paziņojam, ka šis produkts atbilst attiecīgajiem ES saskaņotajiem tiesību aktiem (tika Eiropai) un Apvienotās Karalistes tiesību aktiem (tikai Lielbritānijai).

Atbilstības deklarāciju ir iespējams lejupielādēt mūsu tīmekļa vietnē. Apmeklējiet tīmekļa vietni support.brother.com/manuals.

Apvienotās Karalistes Atbilstības deklarācija saskaņā ar 2017. gada Radioiekārtu regulu (tikai Lielbritānijai) (attiecas tikai uz modeļiem ar radio saskarnēm)

Mēs, "Brother" Industries, Ltd.

15-1, Naeshiro-cho, Mizuho-ku, Nagoya 467-8561 Japan

paziņojam, ka produkti atbilst 2017. gada Radioiekārtu regulas noteikumiem. Atbilstības deklarācijas kopiju ir iespējams lejupielādēt, sekojot instrukcijām Atbilstības deklarācijas (tikai Eiropai) sadaļā.

ES Atbilstības deklarācija saskaņā ar Radioiekārtu direktīvu 2014/53/ES (tikai Eiropai) (Attiecas uz modeļiem ar radio saskarnēm)

Mēs, Brother Industries, Ltd.

15-1, Naeshiro-cho, Mizuho-ku, Nagoya 467-8561 Japan

paziņojam, ka produkti atbilst 2017. gada Radioiekārtu regulas noteikumiem. Atbilstības deklarācijas kopiju ir iespējams lejupielādēt, sekojot instrukcijām Atbilstības deklarācijas (tikai Eiropai) sadaļā..

IEC 60825-1:2014 (Paredzēts tikai 220-240V modeļiem)

Šis produkts ir 1. klases lāzera produkts, kā noteikts IEC 60825-1:2014 standartā.

Zemāk dotā etiķete produktam tiek piestiprināta valstīs, kurās ir tāda prasība.



EN 60825-1:2014+A11:2021 un EN 50689:2021 (tikai Eiropai)

Šis produkts ir 1. klases plaša patēriņa lāzera produkts, kā noteikts standartos EN 60825-1:2014+A11:2021 un EN 50689:2021.

Šī produkta galvenais paredzētais pielietojuma mērķis ir šāds:

- Printeris ar vienu funkciju: drukāšana
- Daudzfunkciju printeris: drukāšana, kopēšana, skenēšana, faksu sūtīšana un saņemšana*

* Dažiem modeļiem faksa funkcija nav pieejama

IEC 60825-1:2014 (tikai 220-240V modeļiem) EN 60825-1:2014+A11:2021 (tikai Eiropai)

Šim produktam ir 3B klases lāzera diode, kas lāzera blokā izstaro neredzamu lāzera starojumu. Lāzera bloku nekādā gadījumā nedrīkst atvērt.

Iekšējais lāzera starojums

Vilņa garums: 775 nm - 800 nm

Jauda: 25 mW max.

Lāzera klase: 3B klase

BRĪDINĀJUMS

Šajā rokasgrāmatā nenorādītu vadības rīku izmantošana, pielāgojumu vai procedūru veikšana var izraisīt bīstama starojuma iedarbību.

Bezvadu LAN (Tikai modeļiem ar jauno LAN funkciju)

Šis printeris/Daudzfunkcionālais printeris atbalsta bezvadu LAN.

- Frekvenču josla(-s): 2400 MHz - 2483,5 MHz
Maksimālā pārraidītā radiofrekvences jauda frekvenču joslā(-s): Mazāk par 20 dBm (e.i.r.p)
- (Tikai Eiropai) Frekvenču josla(-s): 5150 MHz - 5350 MHz
Maksimālā pārraidītā radiofrekvences jauda frekvenču joslā(-s): Mazāk par 23 dBm (e.i.r.p)
Paredzēts tikai izmantošanai iekšējā telpā (5,15 GHz - 5,35 GHz)
- (Tikai Eiropai) Frekvenču josla(-s): 5470 MHz - 5725 MHz
Maksimālā pārraidītā radiofrekvences jauda frekvenču joslā(-s): Mazāk par 30 dBm (e.i.r.p)

NFC (tikai modeļiem ar NFC funkciju)

Šis printeris/Daudzfunkcionālais printeris atbalsta NFC (tuvā lauka darbības sakarus).

- Frekvenču josla(-s): 13,553 MHz - 13,567 MHz
Maksimālā pārraidītā radiofrekvences jauda frekvenču joslā(-s): Mazāk par 111,5 dBuV/m 10 m attālumā

LAN savienojums (tikai modeļiem ar vadu LAN funkciju)

UZMANĪBU

NEPIEVĪENOJIET šo produktu LAN savienojumam, kas ir pakļauts pārspriegumam.

Informācija par produkta pārstrādi saskaņā ar EEIA un akumulatoru direktīvām



Marķējums uz produkta



Marķējums uz akumulatora

Tikai Eiropai

Šis produkts/ akumulators ir marķēts ar vienu no augstāk norādītajiem pārstrādes simboliem. Tas norāda, ka pēc produkta/ akumulatora darbmūža beigām Jums tas ir jānodod atsevišķi, tam paredzētā savākšanas punktā, nevis jāizmet parasto sadzīves atkritumu plūsmā.

Atbilstības deklarācija (tikai Ukrainai)

Декларація про Відповідність (Ukrainian)
Вимогам Технічного Регламенту Обмеження Використання деяких Небезпечних Речовин в електричному та електронному обладнанні
(затвердженого Постановою №1057 Кабінету Міністрів України)

Вибір відповідає вимогам Технічного Регламенту Обмеження Використання деяких Небезпечних Речовин в електричному та електронному обладнанні (ТР ОВНР).

Вміст небезпечних речовин у випадках, не обумовлених в Додатку №2 ТР ОВНР:

1. свинець (Pb) – не перевищує 0,1 % ваги речовини або в концентрації до 1000 частин на мільйон;
2. кадмій (Cd) – не перевищує 0,01 % ваги речовини або в концентрації до 100 частин на мільйон;
3. ртуть (Hg) – не перевищує 0,1 % ваги речовини або в концентрації до 1000 частин на мільйон;
4. шестивалентний хром (Cr⁶⁺) – не перевищує 0,1 % ваги речовини або в концентрації до 1000 частин на мільйон;
5. полібромбіфеноли (PBB) – не перевищує 0,1 % ваги речовини або в концентрації до 1000 частин на мільйон;
6. полібромдефінілові ефіри (PBDE) – не перевищує 0,1 % ваги речовини або в концентрації до 1000 частин на мільйон.

Atbilstības deklarācija (Latviski)
ar tehnisko noteikumu prasībām par noteiktu bīstamu vielu izmantošanas ierobežojumiem elektriskās un elektroniskās iekārtās
(pieņemts ar Ukrainas Ministru kabineta rīkojumu №1057)

Šis produkts atbilst Tehnisko noteikumu prasībām attiecībā uz noteiktu bīstamu vielu izmantošanas ierobežojumiem elektriskās un elektroniskās iekārtās (RoHS direktīvas TN).

Bīstamo vielu saturs, izņemot pielietojumus, kas norādīti ROHS TN pielikumā №2:

1. Svins (Pb) – nepārsniedz 0,1wt % vai 1000wt ppm;
2. Kadmījs (Cd) – nepārsniedz 0,01wt % vai 100wt ppm;
3. Dzīvsudrabs (Hg) – nepārsniedz 0,1wt % vai 1000wt ppm;
4. Sešvērtīgais hroms (Cr⁶⁺) – nepārsniedz 0,1wt % vai 1000wt ppm;
5. Polibromētie bifēnili (PBB) – nepārsniedz 0,1wt % vai 1000wt ppm;
6. Polibromētie difenilēteri (PBDE) – nepārsniedz 0,1wt % vai 1000wt ppm.

Preču zīmes

Wi-Fi® ir reģistrēta Wi-Fi Alliance® preču zīme.

Katrs uzņēmums, kura programmatūras nosaukums ir minēts šajā rokasgrāmatā, ir programmatūras licences līgums, kas attiecas uz tā patentētajām programmām.

Visi uzņēmumu tirdzniecības un produktu nosaukumi, kas ir norādīti uz “Brother” produktiem, saistītajos dokumentos un visos citos materiālos, ir šo attiecīgo uzņēmumu preču zīmes vai reģistrētās preču zīmes.

“Brother” klientu atbalsta dienests

Klientu atbalsta dienests

Lai iegūtu sava vietējā “Brother” biroja kontaktinformāciju, apmeklējiet vietni www.brother.com.

Apkalpošanas centru atrašanās vietas

Sazinieties ar savu vietējo “Brother” biroju, lai iegūtu informāciju par apkalpošanas centriem savā valstī. Jūs varat atrast vietējo biroju adreses un tālruna numurus vietnē www.brother.com, atlasot savu reģionu un valsti.

Nelikumīga kopēšanas vai skenēšanas aprikojuma izmantošana (Attiecas tikai uz produktiem ar skenēšanas funkciju)

Atsevišķu priekšmetu vai dokumentu pavairošana krāpšanas nolūkā ir noziedzīgs nodarījums. Zemāk ir sniegts īss to dokumentu saraksts, kuru kopiju izgatavošana var būt nelikumīga. Ja Jums rodas šaubas par kādu priekšmetu vai dokumentu, mēs Jums iesakām konsultēties ar savu juriskonsultu un/ vai attiecīgajām juridiskajām iestādēm:

- Valūta
- Obligācijas vai citi parādsaistību sertifikāti
- Depozītu sertifikāti
- Bruņoto spēku dienesta vai iesaukuma dokumenti
- Pases
- Pastmarkas (izmantotas vai neizmantotas)
- Imigrācijas dokumenti
- Labklājības dokumenti
- Valsts aģentūru izdoti čeki vai vekseli
- Identifikācijas nozīmītes vai goda zīmes

Pie tam, saskaņā ar konkrētu valstu tiesību aktiem nedrīkst kopēt vai skenēt mehānisko transportlīdzekļu vadītāja apliecības un/ vai īpašumtiesību dokumentus.

Ar autortiesībām aizsargātus darbus nedrīkst likumīgi kopēt vai skenēt, ievērojot "godīgas rīcības" izņēmumu, kas attiecas uz darba sadaļām, kas ir aizsargātas ar autortiesībām. Vairākas kopijas norādītu uz nepareizu lietošanu. Mākslas darbi ir jāuzskata par līdzvērtīgiem tiem darbiem, kas ir aizsargāti ar autortiesībām.

Atruna

Uzņēmums "Brother" atsakās no jebkādam garantijām saistībā ar izvairīšanos, samazināšanu vai neesamību attiecībā uz bojājumiem, darbības traucējumiem, sistēmas kļūdām, pārtraukumiem, vīrusu infekcijām, datu bojājumiem un zudumiem, kā arī citām kļūdām, izmantojot šo produktu. KAMĒR VIEN TO ATĻAUJ PIEMĒROJAMIE LIKUMI, UZŅĒMUMS "BROTHER" NEUZŅEMAS ATBILDĪBU PAR KLIENTU VAI KĀDAS TREŠĀS PUSES ZAUDĒJUMIEM VAI NETIEŠIEM, ĪPAŠIEM, NEJAUŠIEM, IZRIETOŠIEM VAI AR SODA NAUDU SAISTĪTIEM BOJĀJUMIEM VAI AR SODU SAISTĪTIEM ZAUDĒJUMIEM.

brother

Publicēšanas mēnesis: 02/2023



D0287S001-00
AK
Versija 0