



D0296N001-00

LV

Versija 0

Ātrās uzstādīšanas rokasgrāmata

brother

DCP-L5510DW / MFC-L5710DN / MFC-L5715DN / MFC-L5710DW / MFC-L6710DW / MFC-L6910DN / MFC-L6915DN / MFC-EX910

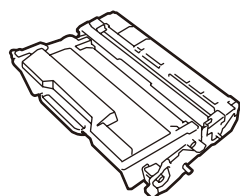
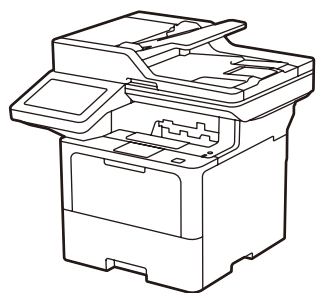
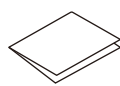
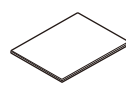
Vispirms izlasiet *Produkta drošības rokasgrāmatu*, tad izlasiet šo *Ātrās uzstādīšanas rokasgrāmatu*, lai iegūtu instrukcijas par pareizu uzstādīšanas procedūru.

Ne visi modeļi ir pieejami visas valstīs.

LV

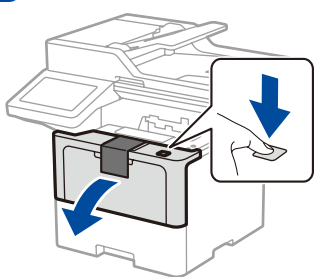
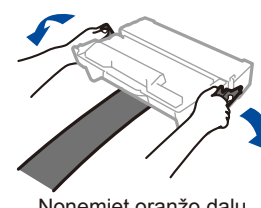
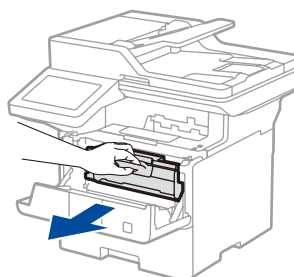
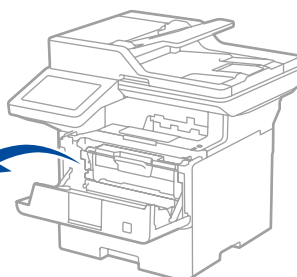
Video uzstādīšanas instrukcijas:
support.brother.com/videosJaunākās rokasgrāmatas ir pieejamas Brother atbalsta mājas lapā: support.brother.com/manuals

Izsaņojiet aparātu un pārbaudiet sastāvdaļas

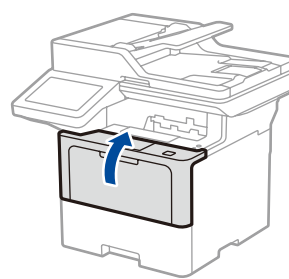
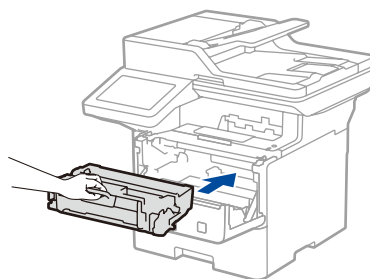
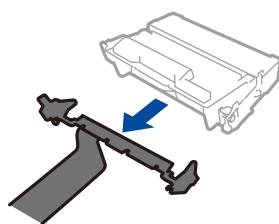
**Tonera kasetnes un veltņa montāža**
(Uzstādīts aparātā)**AC jaudas vads****USB pieslēgvietas pārsegs**
(Nav ietverts visos modeļos)**Ātrās uzstādīšanas rokasgrāmata****Produktu drošības rokasgrāmata****PIEZĪME:**

- Kastē ietvertās sastāvdaļas var atšķirties atkarībā no Jūsu valsts. Pieejamie savienojumu interfeisi var atšķirties atkarībā no modeļa.
- Jums ir jāiegādājas pareizais interfeisa kabelis, ja tāds ir nepieciešams.
 - **USB kabelis**
Mēs iesakām izmantot USB 2.0 kabeli (veids A/B), kas nav garāks par 2 metriem.
 - **Tīkla kabelis**
Izmantojiet tiešās caurplūdes 5. (vai augstākas) kategorijas vīto pāra kabeli.
- Ekrāni un attēli šajā Ātrās uzstādīšanas rokasgrāmatā attēlo modeli MFC-L6915DN.
- Brother cenšas samazināt atkritumus un taupīt gan izejvielas, gan enerģiju, kas nepieciešama to ražošanai. Lasiet vairāk par mūsu darbu vides jomā vietnē www.brotherearth.com.

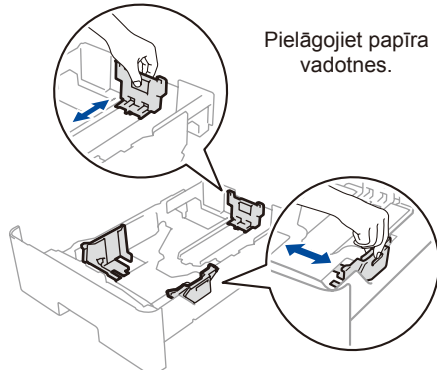
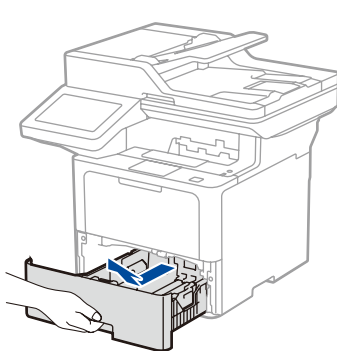
1 Noņemiet iepakojuma materiālus un pārinstalējiet tonera kasetnes un veltņa montāžu

Izmetiet silikona
želejas paciņu.

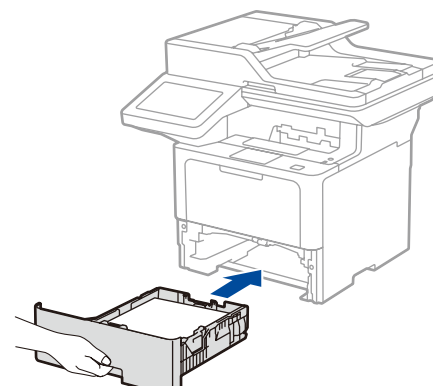
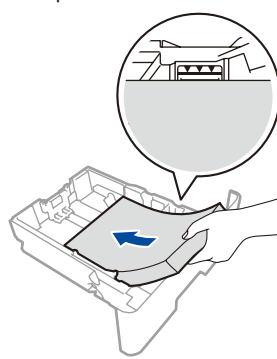
Noņemiet oranžo daļu.



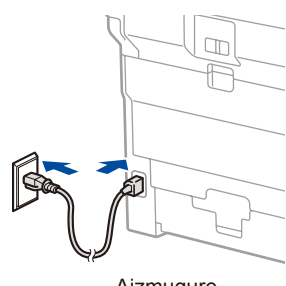
2 Ievietojiet papīru papīra tekņē

Pielāgojiet papīra
vadotnes.

Nepārsniedziet šo atzīmi.



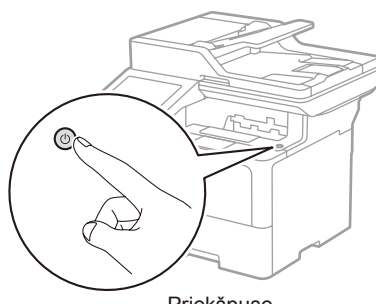
3 Pieslēdziet strāvas vadu un ieslēdziet aparātu



Aizmugure

PIEZĪME:

Pirms aparāta pieslēgšanas iekārtai, atrodiet sērijas numura uzlīmi aparāta aizmugurē vai uz sāna. Pierakstiet šo numuru reģistrācijas un garantijas.



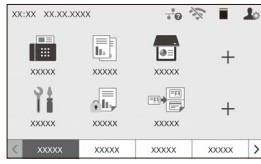
Priekšpuse

4 Atlasiet savu valsti/ valodu (Tikai sākotnējā uzstādīšanas procesā)

Pēc aparāta ieslēgšanas, Jums, iespējams, būs jāuzstāda sava valsts vai valoda (atkarībā no Jūsu aparāta). Ja nepieciešams, sekojiet uznirošajām instrukcijām.

5 Atlasiet savu valodu (ja nepieciešams)

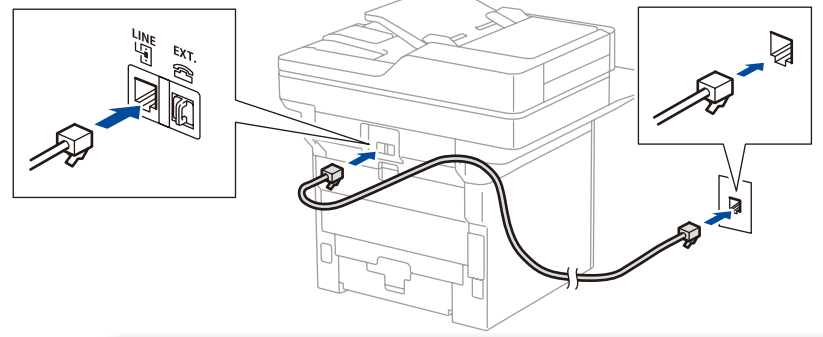
1. Uz aparāta skārienjutīgā ekrāna nospiediet [Settings]* > [All Settings] > [Initial Setup] > [Local Language].
2. Atlasiet savu valodu.
3. Nospiediet [OK].



* Ja Jūsu aparāta sākuma ekrānā parādās [All Settings] izvēlne, sāciet no [All Settings].

6 Pieslēdziet tālruņa līnijas vadu (MFC modeļiem)

Ja Jūs neplānojat izmantot faksa iespēju šajā aparātā, dodieties uz 7. soli.



(Eiropai)
Mēs Jums varam nosūtīt oriģinālu Brother vadu bez maksas, ja Jums tas ir nepieciešams. Lai sazinātos ar mums, apmeklējiet vietni www.brother.eu.

7 Pieslēdziet aparātam savu datoru vai mobilo ierīci

Sekoiet šiem soļiem, lai pabeigtu uzstādīšanu, izmantojot vienu no Jūsu aparātā pieejamajiem pieslēguma veidiem.

Apmeklējiet vietni setup.brother.com un uzstādiet Brother programmatūru.

➤ Sekojiet uznirošajām instrukcijām un uzvednēm.

Uzstādīšana pabeigta

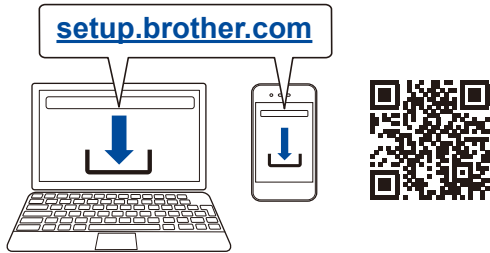
Tagad Jūs varat drukāt un skenēt, izmantojot savu iekārtu.

Lai uzzinātu par jaunāko aparātprogrammatūru, apmeklējiet vietni support.brother.com/up7.

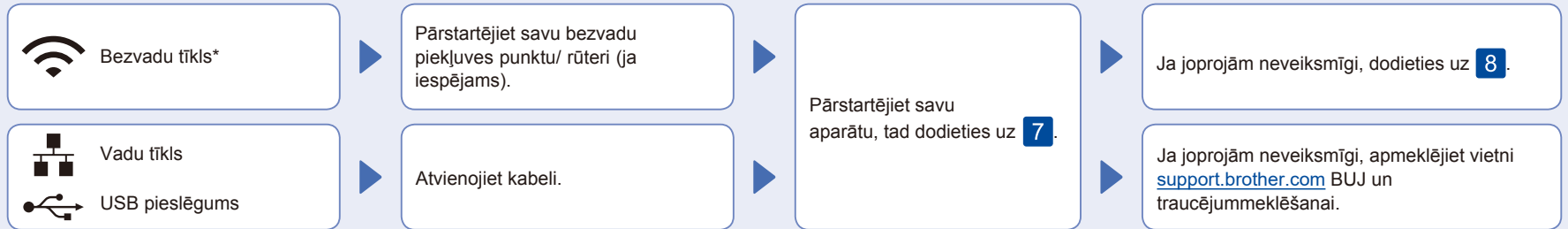
Svarīgs paziņojums tīkla drošībai:

Noklusējuma parole šī aparāta uzstādījumu pārvaldīšanai atrodas iekārtas aizmugurē ar marķējumu "Pwd".

Mēs iesakām nekavējoties nomainīt šo noklusējuma parole, lai pasargātu savu aparātu no nesankcionētas piekļuves.



Nevarat pieslēgties? Pārbaudiet sekojošo:



* Noteiktiem modeļiem bezvadu tīkla savienojumu var izmantot tikai tad, ja ir uzstādīts izvēles bezvadu modulis.

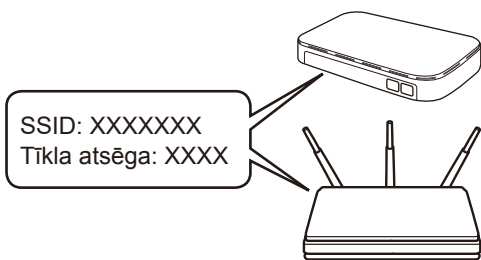
8 Manuālā bezvadu uzstādīšana (Bezvadu modeļiem)

Ja bezvadu uzstādīšana neizdodas, mēģiniet izveidot savienojumu manuāli.

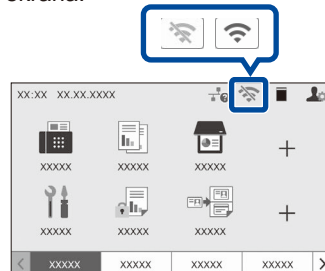
Noteiktiem modeļiem bezvadu tīkla savienojumu var izmantot tikai tad, ja ir uzstādīts izvēles bezvadu modulis.

Atrodiet savu SSID (Tīkla nosaukums) un tīkla atslēgu Key (paroli) uz sava bezvadu punkta/ rūtera un ierakstiet tos tabulā, kas dota zemāk:

SSID (Tīkla nosaukums)	
Tīkla atslēga (Parole)	



Nospiediet [Wi-Fi] > [Find Wi-Fi Network].
Sekojiet instrukcijām LCD ekrānā.



Atlasiet SSID (Tīkla nosaukums) savam piekļuves punktam/ rūterim un ievadiet tīkla atslēgu (paroli).

Kad bezvadu uzstādīšana ir veiksmīga, skārienjutīgajā ekrānā parādās uzraksts [Connected].

➤ Dodieties uz 7. soli, lai instalētu programmatūru.

Ja uzstādīšana nav izdevusies, pārstartējiet savu Brother iekārtu un savu bezvadu piekļuves punktu/ rūteri, un atkārtojiet soli Nr. 8. Ja joprojām neveiksmīgi, apmeklējiet vietni support.brother.com.

Ja Jūs nevarat atrast šo informāciju, jautājiet savam tīkla administratoram vai bezvadu piekļuves punkta/ rūtera ražotājam.