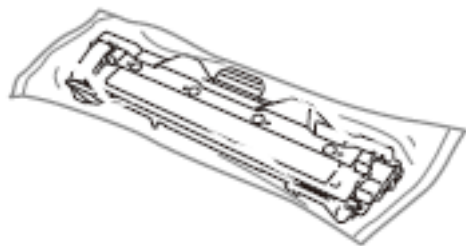
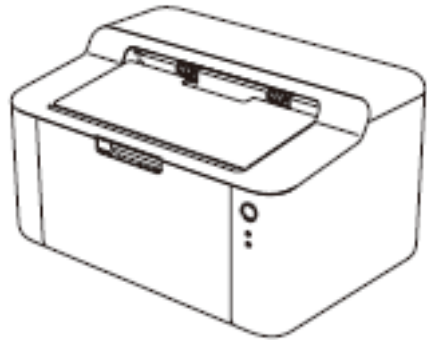


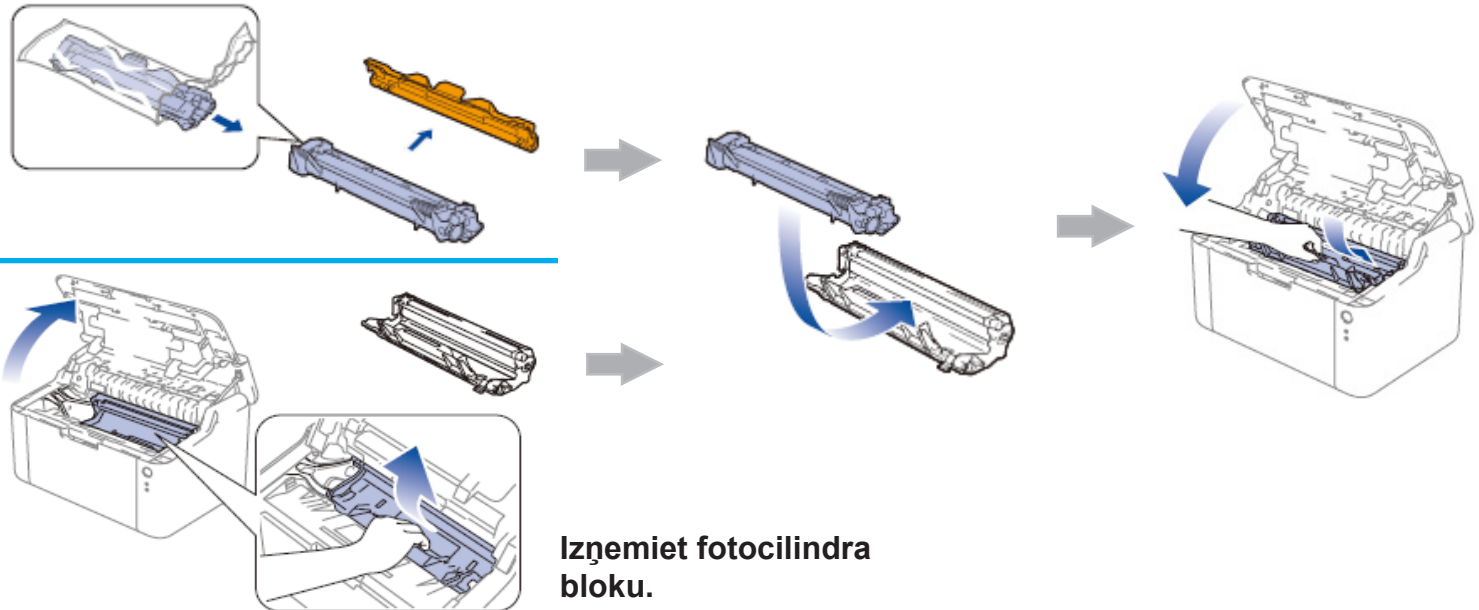
1 Pārbaudiet saturu



Tonera kasete

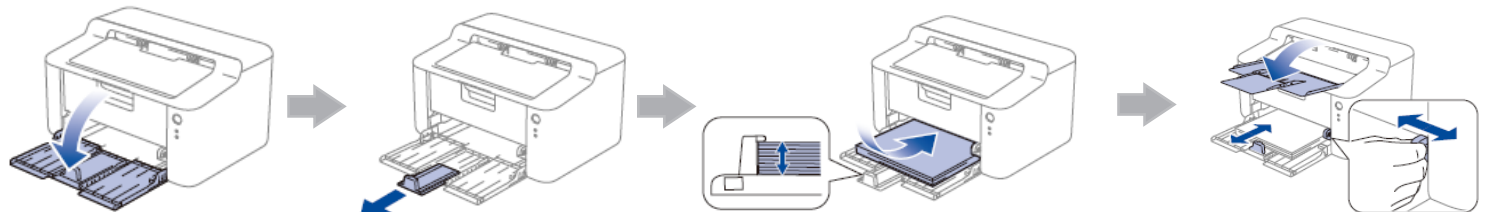


2 Fotocilindra un tonera kasetes instalācija



Izņemiet fotocilindra bloku.

3 Ielieciet papīru



4 Instalējiet printera draiveri

WINDOWS®



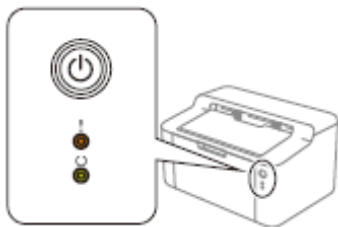
Lai pabeigtu iestatīšanu, sekojiet norādēm ekrānā.

(tikai Windows 8)
Lai atvērtu CD diskā esošo PDF instrukciju, izmantojiet Adobe Reader. Ja Adobe Reader ir uzinstalēts, bet jūs nevarat atvērt failu, no vadības paneļa nomainiet “.pdf” uz “Adobe Reader”.

Macintosh

Draiveri, programmu un instrukciju jūs varat ielādēt apmeklējot Brother Solutions Center <http://solutions.brother.com/>.

Printera LED indikācijas



- Mirgo
- Deg
- Nedeg

Izslēgts	Gatavs (Ready)	Miegs Dziļš miegs	Silst	Saņem datus Palikuši dati	Toneris gandrīz tukšs	Nomainiet toneri	Iesprūdis papīrs	Fotocilindrs tuvu beigām Nomainiet to
!								
		 Dūmakains						
			Ar 1 sek. intervālu	Ar 0.5 sek. intervālu				