

Ātrās uzstādīšanas rokasgrāmata

HL-L2400DW / HL-L2400DWE / HL-L2442DW / HL-L2445DW / HL-L2447DW /
HL-L2460DN / HL-L2865DW

LAV
Versija 0

Vispirms izlasiet *Ierīces drošības rokasgrāmatu*, pēc tam izlasiet šo *Ātrās uzstādīšanas rokasgrāmatu*, lai nodrošinātu pareizu uzstādīšanu. Daži modeļi nav pieejami visās valstīs.

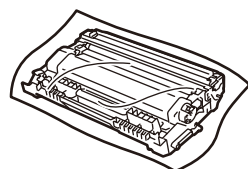
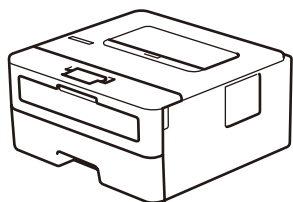
LV



Jaunākās rokasgrāmatas ir pieejamas Brother atbalsta tīmekļa vietnē:
support.brother.com/manuals

Izpakojiet ierīci un pārbaudiet sastāvdaļas

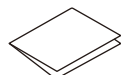
Noņemiet aizsarglenti vai plēvi, kas pārklāj ierīci un izejmateriālus.



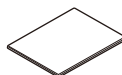
Tonera kasetne un cilindra bloks



Maiņstrāvas vads



Ātrās uzstādīšanas rokasgrāmata

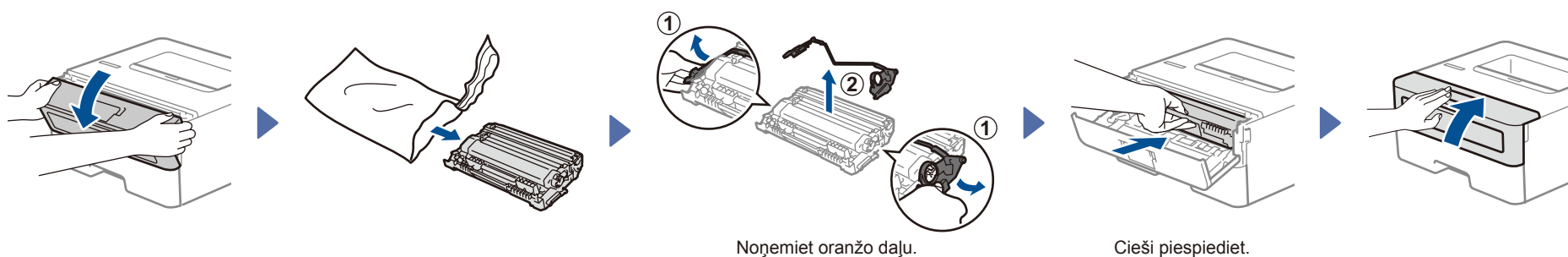


Ierīces drošības rokasgrāmata

PIEZĪME.

- Komplektā iekļautās sastāvdaļas var atšķirties atkarībā no valsts.
- Pieejamās savienojuma saskarnes atšķiras atkarībā no modeļa. Ja izmantojat vadu savienojumu, jums ir jāiegādājas kabelis, kas ir piemērots saskarnei, kuru vēlaties izmantot.
 - **USB kabelis**
Iesakām izmantot USB 2.0 kabeli (A/B tipu), kas nav garāks par 2 metriem.
 - **Tīkla kabelis (tikai modeļiem ar vadu tīklu)**
Izmantojiet taisnu 5. kategorijas (vai augstākas) vītā pāra kabeli.
- Šīs *Ātrās uzstādīšanas rokasgrāmatas* ekrānos un attēlos ir parādīts modelis HL-L2447DW.
- Uzņēmums Brother cenšas samazināt atkritumu daudzumu un taupīt gan izejvielas, gan to ražošanai nepieciešamo enerģiju. Lasiet vairāk par mūsu darbu vides aizsardzības jomā tīmekļa vietnē www.brotherearth.com.
- Saglabājiet visus iepakojuma materiālus un kasti gadījumam, ja būs nepieciešams ierīci transportēt.

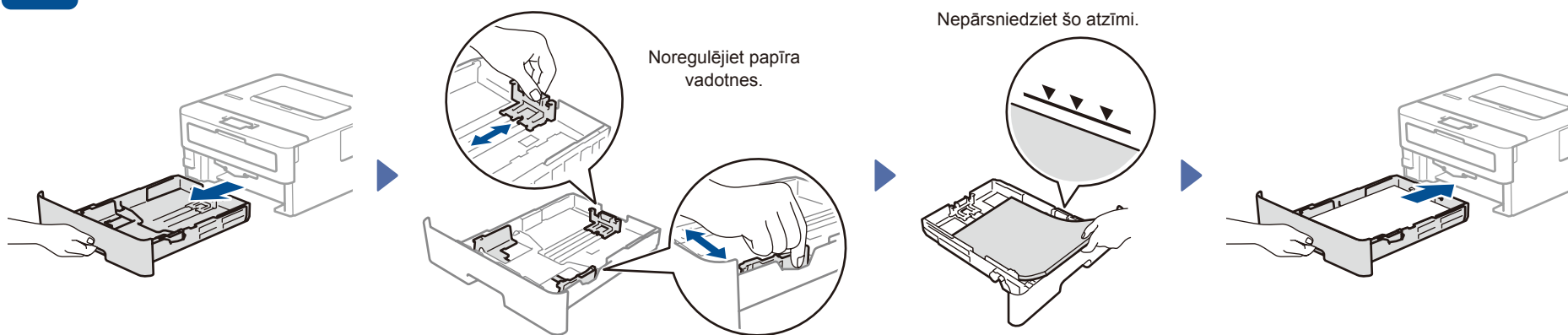
1 Noņemiet iepakojuma materiālus un uzstādiet tonera kasetni un cilindra bloku



Noņemiet oranžo daļu.

Cieši piespiediet.

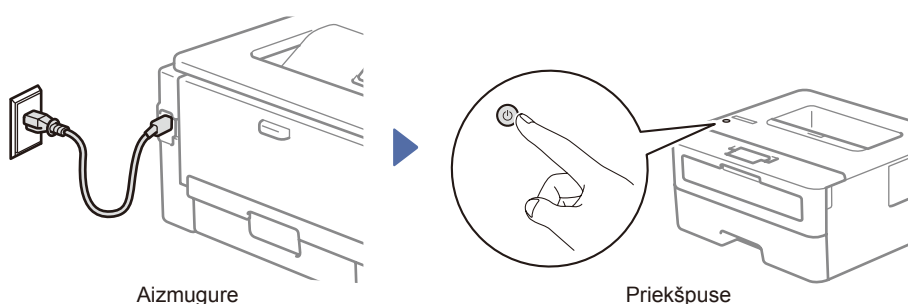
2 Ievietojiet papīru papīrturī



Noregulējiet papīra vadotnes.

Nepārsniedziet šo atzīmi.

3 Pieslēdziet strāvas vadu un ieslēdziet ierīci

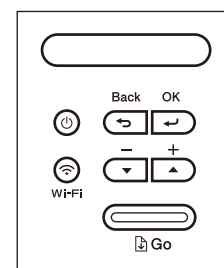


Aizmugure

Priekšpuse

4 Atlasiet valodu (ja nepieciešams)

1. Piespiediet ▼ vai ▲, lai atlasītu [Initial Setup] (Sākotnējā iestatīšana), un pēc tam piespiediet **OK** (Labi).
2. Piespiediet ▼ vai ▲, lai atlasītu [Local Language] (Vietējā valoda), un pēc tam piespiediet **OK** (Labi).
3. Piespiediet ▼ vai ▲, lai atlasītu savu valodu un pēc tam piespiediet **OK** (Labi).



PIEZĪME.

Pirms strāvas vada pieslēgšanas atrodi uzlīmi ar sērijas numuru ierīces aizmugurē vai sānos. Pierakstiet šo numuru ierīces reģistrācijai un garantijas atbalstam.



5 Pieslēdziet ierīci datoram vai mobilai ierīcei

Veiciet šīs darbības, lai pabeigtu iestatīšanu, izmantojot kādu no jūsu ierīcē pieejamajiem savienojuma veidiem.

Apmeklējiet tīmekļa vietni setup.brother.com, lai lejupielādētu un instalētu Brother programmatūru.

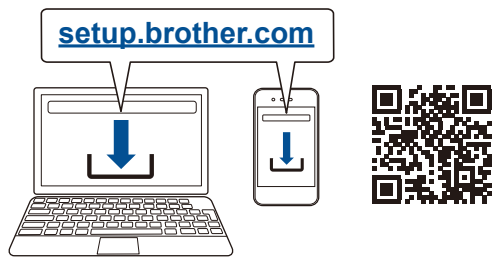
Izpildiet ekrānā redzamos norādījumus un uzvednes.

Uzstādīšana pabeigta

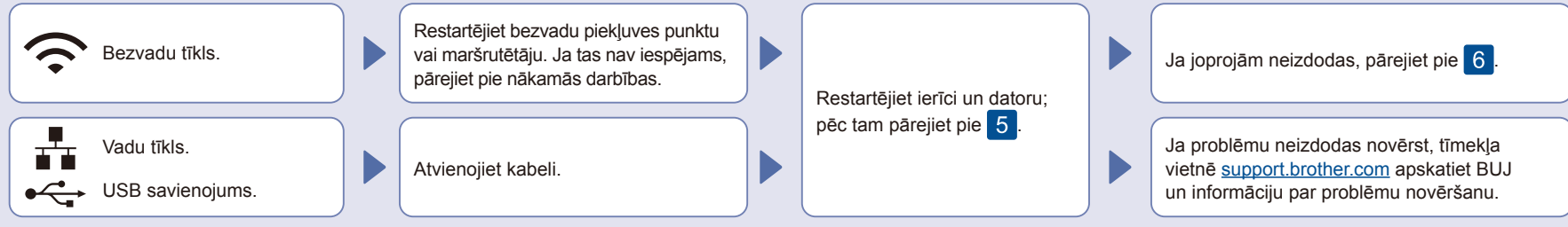
Tagad varat drukāt, izmantojot ierīci.

Svarīgs paziņojums par tīkla drošību

Noklusējuma parole šīs ierīces iestatījumu pārvaldībai atrodas ierīces aizmugurē un ir apzīmēta ar „Pwd”. Iesakām uzreiz nomainīt noklusējuma paroli, lai aizsargātu ierīci no nesankcionētas piekļuves.



Vai neizdodas izveidot savienojumu? Pārbaudiet:

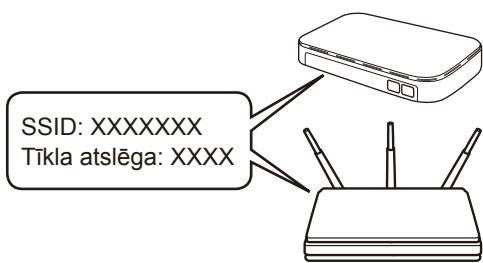


6 Manuāla bezvadu iestatīšana (bezvadu modeļi)

Ja bezvadu iestatīšana neizdevās, iestatiet savienojumu manuāli.

Atradiet SSID (Network Name) (SSID (Tīkla nosaukumu)) un Network Key (Password) (Tīkla atslēgu (Paroli)) uz bezvadu piekļuves punkta vai maršrutētāja un ierakstiet tālāk sniegtajā tabulā.

SSID (Tīkla nosaukums)	
Tīkla atslēga (Parole)	



Lai atlasītu katru izvēlnes opciju, piespiediet ▲ vai ▼ un pēc tam piespiediet OK (Labi), lai apstiprinātu. Atlasiet [Network] (Tīkls) > [WLAN (Wi-Fi)] > [Find Network] (Atrast tīklu). Izpildiet LCD ekrānā redzamos norādījumus.

Ja nevarat atrast šo informāciju, vaicājiet savam tīkla administratoram vai bezvadu piekļuves punkta vai maršrutētāja ražotājam.

Atlasiet piekļuves punkta vai maršrutētāja SSID (Tīkla nosaukumu) un ievadiet tīkla atslēgu (Paroli).

Piespiediet un turiet (vai piespiediet atkārtoti) ▲ vai ▼, lai atlasītu kādu no šīm rakstzīmēm:

0123456789abcdefghijklmnopqrstuvwxyz
ABCDEFGHIJKLMNOPQRSTUVWXYZ
(atstarpe)!"#\$%&'()*+,-./:;<=>?@[\\]^_`{|}~

Kad bezvadu iestatīšana ir veiksmīgi veikta, LCD ekrānā redzams tests [Connected] (Savienots).

Ja iestatīšana neizdevās, restartējiet Brother ierīci un bezvadu piekļuves punktu vai maršrutētāju un atkārtojiet 6. Ja joprojām neizdodas, apmeklējiet tīmekļa vietni support.brother.com.

Lai instalētu programmatūru, pārejiet pie 5.