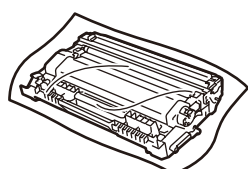
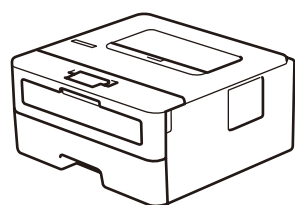
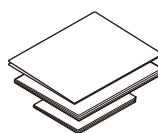




## Izpakoiet aparātu un pārbaudiet sastāvdaļas



Fotocilindrs un iekšējā tintes kasetne



Ātrās uzstādīšanas rokasgrāmata  
Uzziņu rokasgrāmata (tikai noteiktiem modeļiem)  
Produktu drošības rokasgrāmata



Brother instalācijas disks



maiņstrāvas kabelis  
(tikai noteiktiem modeļiem)



Noskatieties mūsu video BUJ, lai gūtu palīdzību Brother aparāta uzstādīšanā: [support.brother.com/videos](http://support.brother.com/videos).

### PIEZĪME:

- Kastē ietvertās sastāvdaļas var atšķirties atkarībā no valsts.
- Pieejamie pieslēguma interfeisi atšķiras atkarībā no modeļa.
- Interfeisa kabeļi nav ietverti. Ja nepieciešams, Jums ir jāiegādājas pareizais interfeisa kabelis.

### USB kabelis

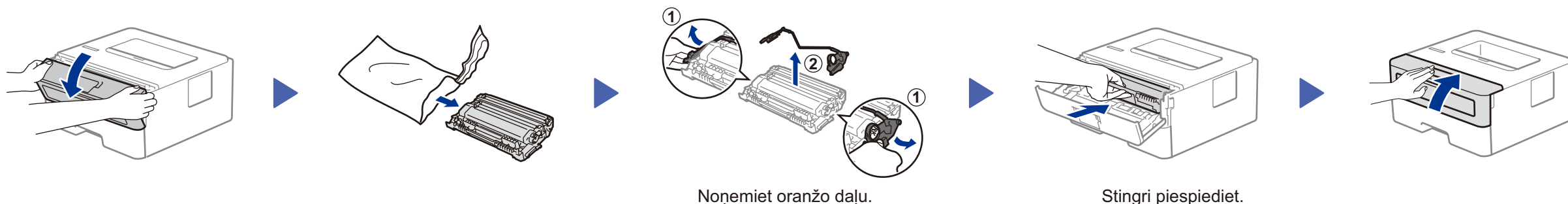
Mēs iesakām izmantot USB 2.0 kabeļi (tips A/B), kas nav garāks par 2 metriem.

### Tīkla kabelis

Izmantojiet 5. (vai augstākas) kategorijas vītā pāra kabeļi.

- Iustrācijas šajā Ātrās uzstādīšanas rokasgrāmātā attēlo modeļi HL-L2375DW.
- Valstīs, kur Uzziņu rokasgrāmata nav ietverta kastē, tā ir pieejama pievienotajā Brother instalācijas diskā.

## 1 Noņemiet iepakojuma materiālus un uzstādiet fotocilindru un tonera kasetni



Noņemiet oranžo daļu.

Stingri piespiediet.

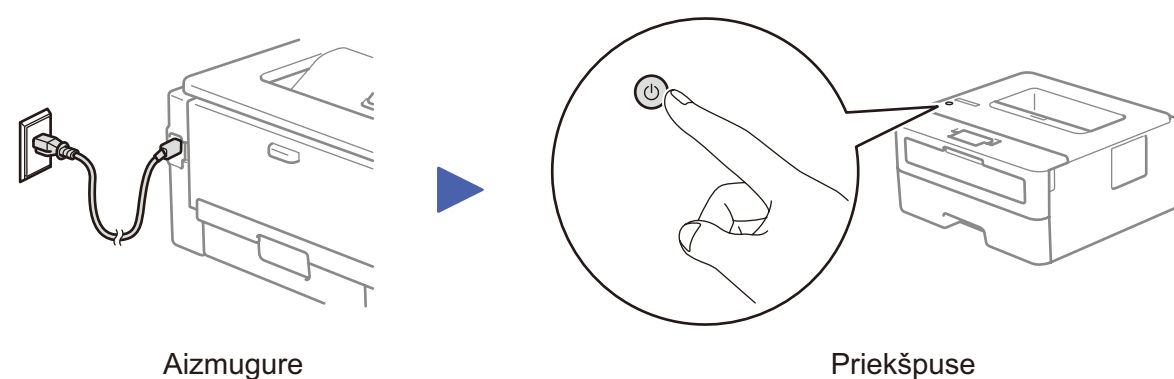
## 2 Ievietojiet papīru papīra tekņē



Pielāgojiet papīra vadotnes.

Nepārsniedziet šo atzīmi.

## 3 Pieslēdziet strāvas vadu un ieslēdziet aparātu.

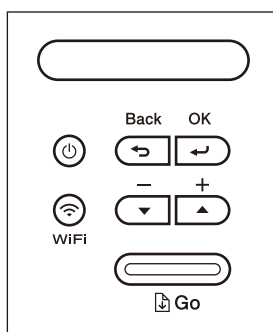


Aizmugure

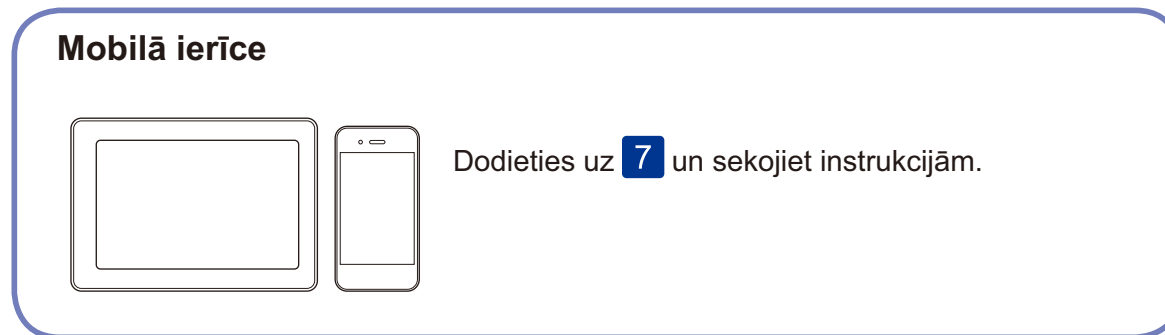
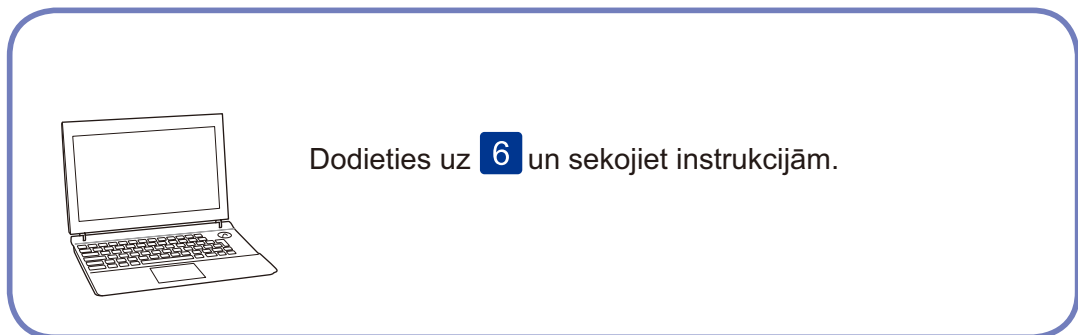
Priekšpuse

## 4 Izvēlieties valodu (ja nepieciešams)

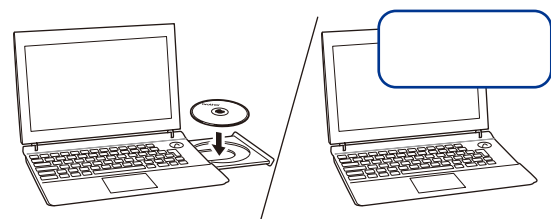
1. Nospiediet ▼ vai ▲, lai izvēlētos [Initial Setup], tad nospiediet OK.
2. Nospiediet OK, lai izvēlētos [Local Language].
3. Nospiediet ▼ vai ▲, lai izvēlētos valodu, tad nospiediet OK.



## 5 Izvēlieties ierīci, kuru pieslēgt savam aparātam



## 6 Pieslēdziet savu datoru



Ievietojiet instalācijas disku savā CD/DVD diskzinī vai lejupielādējiet pilnu draiveru un programmatūras paku vietnē:

Windows® operētājsistēmai: [support.brother.com/windows](http://support.brother.com/windows)  
Mac operētājsistēmai: [support.brother.com/mac](http://support.brother.com/mac)

Ja savā datorā izmantojat nesen izlaistu operētājsistēmu, apmeklējiet augstāk minētās vietas, lai iegūtu atjaunotu draiveru un programmatūras informāciju.

Brother regulāri atjauno aparātprogrammatūru, lai pievienotu iezīmes un pielāgotu kļūdu labojumus. Lai iegūtu jaunāko aparātprogrammatūru, apmeklējiet vietni [support.brother.com/up5](http://support.brother.com/up5).

Windows® operētājsistēmai:  
ja Brother ekrāns automātiski neparādās, dodieties uz **Computer (This PC)**. Veiciet dubultklikšķi uz CD/DVD-ROM ikonas, tad veiciet dubultklikšķi uz **start.exe**.

Mac operētājsistēmai:  
pilnai draiveru funkcionalitātei, izvēlieties printeri, mēs iesakām izvēlēties **CUPS draiveri**.

Pabeigts

Nevarat pieslēgties? Pārbaudiet sekojošo:

Bezvadu tīkls

Pārstartējiet savu bezvadu piekļuves punktu/ rūteri (ja iespējams).

Vadu tīkls

USB pieslēgums

Atvienojiet kabeli.

Pārstartējiet savu aparātu un datoru, dodieties uz 6.

Ja joprojām neveiksmīgi, dodieties uz 7.

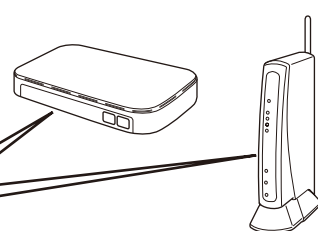
Ja joprojām neveiksmīgi, apmeklējiet [support.brother.com](http://support.brother.com) par BUJ & traucējummeklēšanu.

## 7 Alternatīvā uzstādīšana (Tikai bezvadu modeļiem)

Atrodiet savu SSID (tīkla nosaukumu) un tīkla atslēgu (paroli) uz sava bezvadu piekļuves punkta/ rūtera un ierakstiet tos zemāk sniegtajā tabulā.

SSID (Tīkla nosaukums)	
Tīkla atslēga (Parole)	

SSID: XXXXXXXX  
Tīkla atslēga: XXXX



Lai izvēlētos katru iespēju, nospiediet ▲ vai ▼, tad nospiediet **OK**, lai apstiprinātu. Izvēlieties [Network] > [WLAN] > [Setup Wizard], tad nospiediet ▼.

Ja nevarat šo informāciju atrast, jautājiet savam tīkl administratoram vai bezvadu piekļuves punkta/ rūtera ražotājam.

Pat tad, ja Jums nav bezvadu piekļuves punkta/rūtera, Jūs varat tieši pieslēgt savu ierīci un aparātu. Papildu bezvadu tīkla atbalstam apmeklējiet vietni [support.brother.com/wireless-support](http://support.brother.com/wireless-support).

Izvēlieties SSID (tīkla nosaukums) savam piekļuves punktam/rūterim un ievadiet tīkla atslēgu (paroli).

Ja bezvadu uzstādīšana ir veiksmīga, LCD ekrānā parādās uzraksts [Connected] [Pieslēgts].

Ja uzstādīšana nav veiksmīga, pārstartējiet savu Brother aparātu un bezvadu piekļuves punktu/ rūteri un atkārtojiet 7.

Datoram

Dodieties uz 6, lai uzstādītu programmatūru.

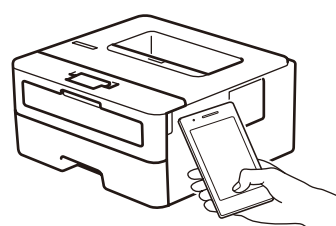
Mobilajai ierīcei

Dodieties uz 8, lai uzstādītu

## 8 Drukājiet, izmantojot savu mobilo ierīci

Jūsu mobilajai ierīcei ir jābūt pieslēgtai tam pašam bezvadu tīklam, kuram ir pieslēgts Brother aparāts.

Brother SupportCenter ir mobilā lietotne, kas sniedz jaunāko atbalsta informāciju par Jūsu Brother produktu. Apmeklējiet App Store vai Google Play™, lai lejupielādētu.



AirPrint ir pieejama Apple ierīču lietotājiem. Jums nav nepieciešams lejupielādēt programmatūru, lai izmantotu AirPrint. Papildu informācijai skatiet *Tiešsaistes Lietotāja rokasgrāmatu*.



Lejupielādējiet un instalējiet Mopria® Print Service lietotni no Google Play™, izmantojot savu Android™ ierīci.



Lejupielādējiet un uzstādiet mūsu bezmaksas lietotni **Brother iPrint&Scan** no mobilo lietotņu veikala, piemēram, App Store, GooglePlay™ vai Microsoft® Store, izmantojot savu mobilo iekārtu.

**Izvēles lietotnes**

Jūs varat drukāt no savas mobilās ierīces, izmantojot dažādas lietotnes. Lai iegūtu instrukcijas, skatiet *Tiešsaistes Lietotāja rokasgrāmatu*.



Papildu bezvadu atbalsts: [support.brother.com/wireless-support](http://support.brother.com/wireless-support)

Apmeklējiet [support.brother.com](http://support.brother.com), lai iegūtu informāciju par BUJ, traucējummeklēšanu, kā arī lejupielādētu programmatūru un rokasgrāmatas. Skatiet *Tiešsaistes Lietotāja rokasgrāmatu*, lai iegūtu informāciju par specifikācijām.