



[English] QL-810Wc / QL-820NWBc / QL-1110NWBc

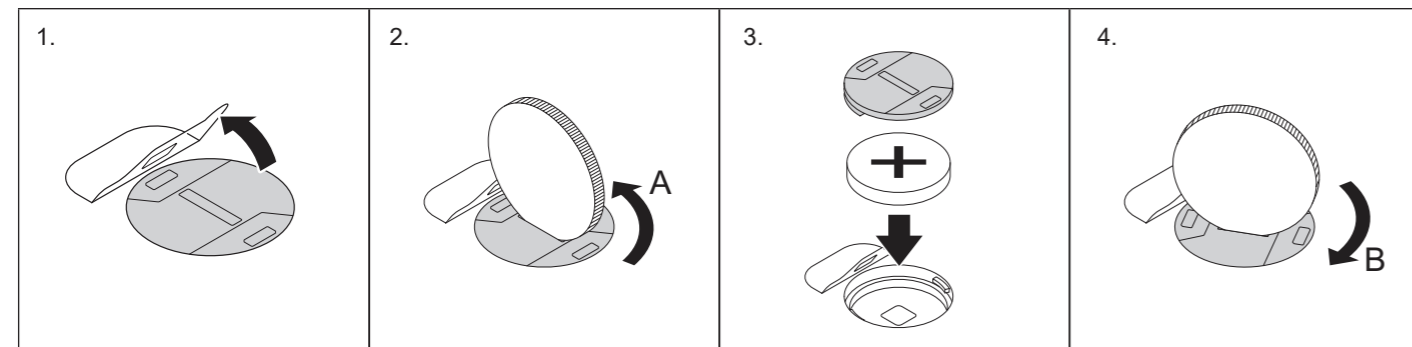
These derivative models are similar to the original models as listed in the table. For operating instructions and troubleshooting, see the original models' documentation at support.brother.com.

Your model	Original model
QL-810Wc	QL-810W
QL-820NWBc	QL-820NWB
QL-1110NWBc	QL-1110NWB

The following specifications are different from the original models' specifications:

Description	QL-810Wc	QL-820NWBc	QL-1110NWBc
USB port for USB flash drives	N/A	Not Supported	Not Supported
Wireless connection with Ad-hoc mode	Not Supported	Not Supported	Not Supported
Security protocol WPA3™ - WPA3-SAE (TKIP+AES), WPA3-SAE (AES)	Supported	Supported	Supported
Security protocol LEAP	Not Supported	Not Supported	Not Supported
Bluetooth® version	N/A	5.2	5.2
Bluetooth profile - BIP	N/A	Not Supported	Not Supported

Coin Cell Battery replacement instructions (QL-820NWBc)



1. Gently lift the safety cover away from the battery cover and keep it in the raised position, as shown. DO NOT remove the safety cover.
2. Use a coin or similar object to turn the battery cover in the direction shown in illustration A, and then remove the battery cover.
3. Insert the new battery, making sure the + and - symbols facing the correct direction.
4. Replace the battery cover and, using a coin or similar object, slowly turn the battery cover in the direction shown in illustration B until it locks into place.

Information for compliance with Commission Regulation 801/2013

	QL-810Wc	QL-820NWBc	QL-1110NWBc
Power consumption*	1.3 W	1.6 W	1.8 W

* All network ports activated and connected.

[Latviski] QL-810Wc / QL-820NWBc / QL-1110NWBc

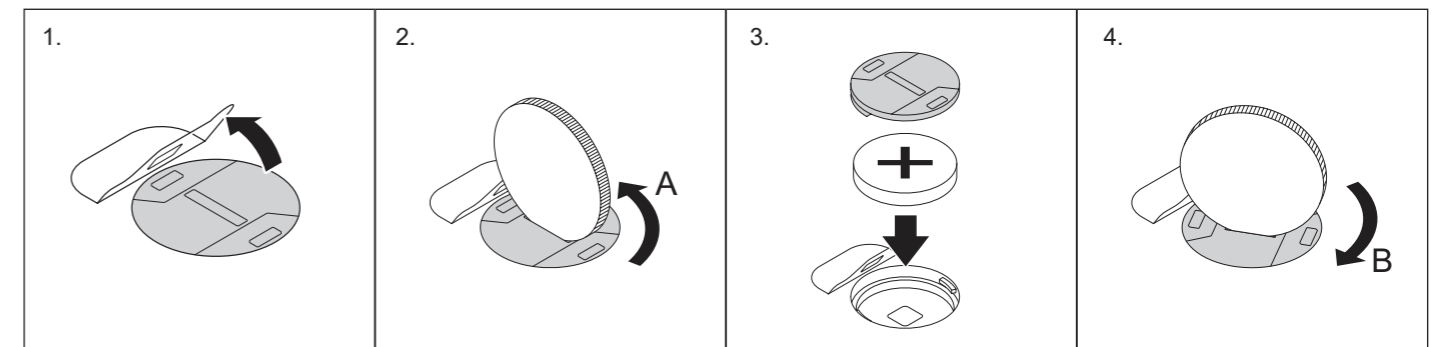
Šie atvasinātie modeļi ir līdzīgi oriģinālajiem modeļiem, kā parādīts tabulā. Lai iegūtu ekspluatācijas instrukcijas un informāciju par traucējummeklēšanu, skatiet oriģinālo moduļu dokumentāciju vietnē support.brother.com.

Jūsu modelis	Oriģinālais modelis
QL-810Wc	QL-810W
QL-820NWBc	QL-820NWB
QL-1110NWBc	QL-1110NWB

Sekojošās specifikācijas atšķiras no oriģinālā modeļa specifikācijām:

Apraksts	QL-810Wc	QL-820NWBc	QL-1110NWBc
USB pieslēgvietā, kas paredzēta USB zibatmiņām	N/A	Netiek atbalstīts	Netiek atbalstīts
Bezvadu pieslēgums ar Ad-hoc režīmu	Netiek atbalstīts	Netiek atbalstīts	Netiek atbalstīts
Drošības protokols WPA3™ - WPA3-SAE (TKIP+AES), WPA3-SAE (AES)	Atbalstīts	Atbalstīts	Atbalstīts
Drošības protokols LEAP	Netiek atbalstīts	Netiek atbalstīts	Netiek atbalstīts
Bluetooth® versija	N/A	5.2	5.2
Bluetooth profils - BIP	N/A	Netiek atbalstīts	Netiek atbalstīts

Monētu baterijas maiņas instrukcijas (QL-820NWBc)



1. Uzmanīgi noņemiet drošības pārsegu no baterijas un turiet to paceltā pozīcijā, kā parādīts attēlā. NENOŅEMĪET drošības pārsegu pavisam.
2. Izmantojiet monētu vai tamlīdzīgu priekšmetu, lai pagrieztu baterijas pārsegu attēlā A parādītajā virzienā, tad noņemiet baterijas pārsegu.
3. Ievietojiet jauno bateriju un pārlicinieties, ka + un - simboli atrodas pareizajā virzienā.
4. Nomainiet baterijas pārsegu un, izmantojot monētu vai tamlīdzīgu priekšmetu, lēnām pagrieziet baterijas pārsegu tajā virzienā, kāds parādīts ilustrācijā B, kamēr tas nofiksējas savā vietā.

Informācija par atbilstību Komisijas regulai 801/2013

	QL-810Wc	QL-820NWBc	QL-1110NWBc
Jaudas patēriņš*	1,3 W	1,6 W	1,8 W

* Visas tīkla pieslēgvietas ir aktivizētas un pievienotas.

[Deutsch] QL-810Wc / QL-820NWBc / QL-1110NWBc

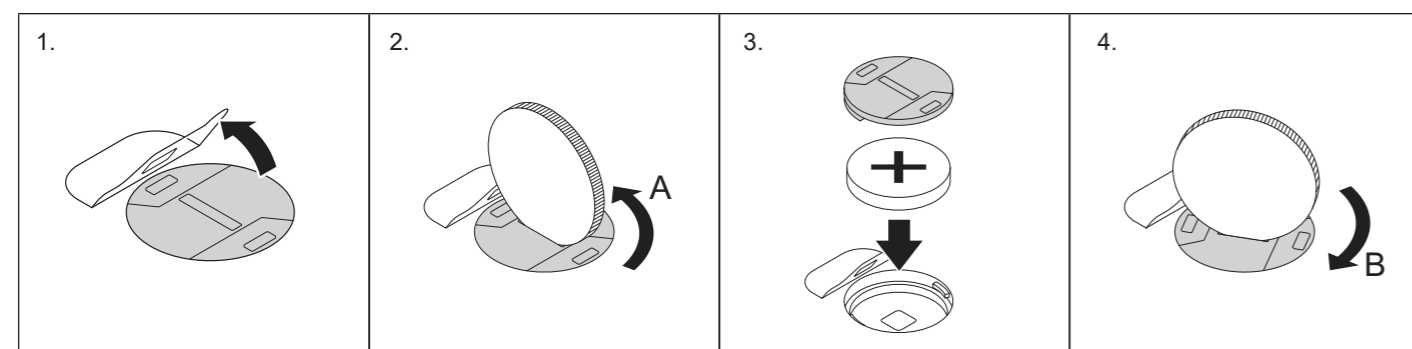
Diese abgeleiteten Modelle sind den in der Tabelle aufgeführten Originalmodellen ähnlich. Bedienungsanleitungen und Problemlösungen finden Sie in der Dokumentation der Originalmodelle unter support.brother.com.

Ihr Modell	Originalmodell
QL-810Wc	QL-810W
QL-820NWBc	QL-820NWB
QL-1110NWBc	QL-1110NWB

Die folgenden Spezifikationen weichen von den Spezifikationen der Originalmodelle ab:

Beschreibung	QL-810Wc	QL-820NWBc	QL-1110NWBc
USB-Anschluss für USB-Speichersticks	n. v.	Nicht unterstützt	Nicht unterstützt
Wireless-Verbindung mit Ad-hoc-Modus	Nicht unterstützt	Nicht unterstützt	Nicht unterstützt
Sicherheitsprotokoll WPA3™ - WPA3-SAE (TKIP+AES), WPA3-SAE (AES)	Unterstützt	Unterstützt	Unterstützt
Sicherheitsprotokoll LEAP	Nicht unterstützt	Nicht unterstützt	Nicht unterstützt
Bluetooth® Version	n. v.	5.2	5.2
Bluetooth-Profil - BIP	n. v.	Nicht unterstützt	Nicht unterstützt

Anleitung zum Austausch der Knopfzellenbatterie (QL-820NWBc)



1. Heben Sie die Sicherheitsabdeckung vorsichtig von der Batteriefachabdeckung ab und belassen Sie sie in der angehobenen Position, wie abgebildet.
Entfernen Sie NICHT die Sicherheitsabdeckung.
2. Drehen Sie die Batteriefachabdeckung mit einer Münze oder einem ähnlichen Gegenstand in die in Abbildung A gezeigte Richtung und nehmen Sie anschließend die Batteriefachabdeckung ab.
3. Legen Sie die neue Batterie ein und achten Sie darauf, die neue Batterie mit den Symbolen + und - in der richtigen Stellung einzulegen.
4. Bringen Sie die Batteriefachabdeckung wieder an und drehen Sie sie mit einer Münze oder einem ähnlichen Gegenstand langsam in die in Abbildung B gezeigte Richtung, bis der Deckel einrastet.

Informationen zur Erfüllung der Verordnung (EU) 801/2013 der Kommission

	QL-810Wc	QL-820NWBc	QL-1110NWBc
Leistungsaufnahme*	1,3 W	1,6 W	1,8 W

* Alle Netzwerkanschlüsse aktiviert und verbunden.

[Lietuvių k.] QL-810Wc / QL-820NWBc / QL-1110NWBc

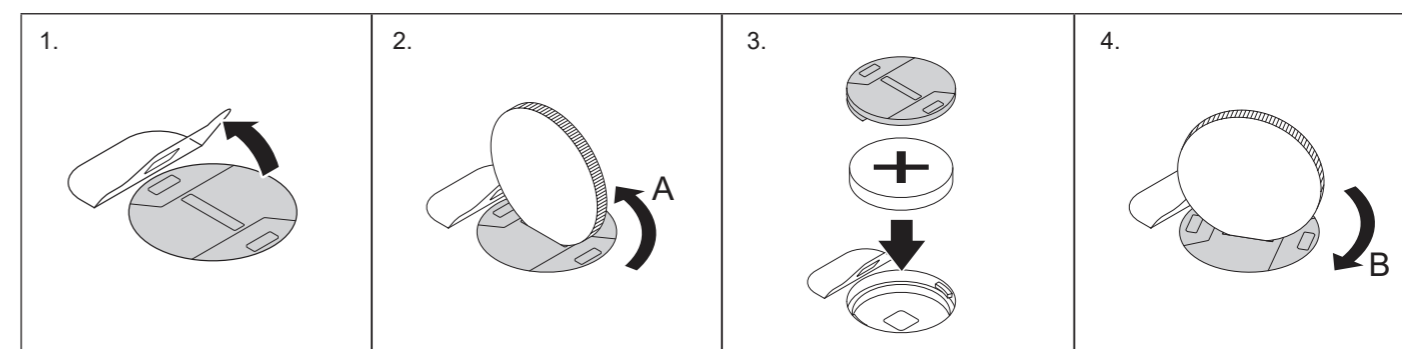
Šie išvestiniai modeliai yra panašūs į originalius modelius, išvardytus lentelėje. Naudojimo instrukcijas ir trikčių šalinimo patarimus rasite originalių modelių dokumentacijoje adresu support.brother.com.

Jūsų modelis	Originalus modelis
QL-810Wc	QL-810W
QL-820NWBc	QL-820NWB
QL-1110NWBc	QL-1110NWB

Šios specifikacijos skiriasi nuo originalių modelių specifikacijų:

Aprašymas	QL-810Wc	QL-820NWBc	QL-1110NWBc
USB prievadas USB atmintinėms	Netaikoma	Nesuderinama	Nesuderinama
Belaidis ryšys su specialiuoju režimu	Nesuderinama	Nesuderinama	Nesuderinama
Saugumo protokolas WPA3™ - WPA3-SAE (TKIP+AES), WPA3-SAE (AES)	Suderinama	Suderinama	Suderinama
Saugumo protokolas LEAP	Nesuderinama	Nesuderinama	Nesuderinama
Bluetooth® versija	Netaikoma	5.2	5.2
Bluetooth profilis - BIP	Netaikoma	Nesuderinama	Nesuderinama

Monetos tipo baterijos keitimo instrukcija (QL-820NWBc)



1. Palengva pakelkite apsauginį dangtelį nuo baterijos dangtelio ir laikykite jį pakeltoje padėtyje, kaip parodyta. NENUIMKITE apsauginio dangtelio.
2. Moneta ar panašiu daiktu pasukite baterijos dangtelį A iliustracijoje parodyta kryptimi, tada nuimkite baterijos dangtelį.
3. Įdėkite naują bateriją ir įsitinkinkite, kad + ir - simboliai yra nukreipti teisinga kryptimi.
4. Uždėkite baterijos dangtelį ir, naudodami monetą ar panašų daiktą, lėtai pasukite baterijos dangtelį B iliustracijoje nurodyta kryptimi, kol užsifiksuos.

Informacija apie atitiktį Komisijos reglamentui 801/2013

	QL-810Wc	QL-820NWBc	QL-1110NWBc
Energijos sąnaudos *	1,3 W	1,6 W	1,8 W

* Visi tinklo prievadaai aktyvuoti ir prijungti.