

[Deutsch] QL-810Wc / QL-820NWbC / QL-1110NWbC

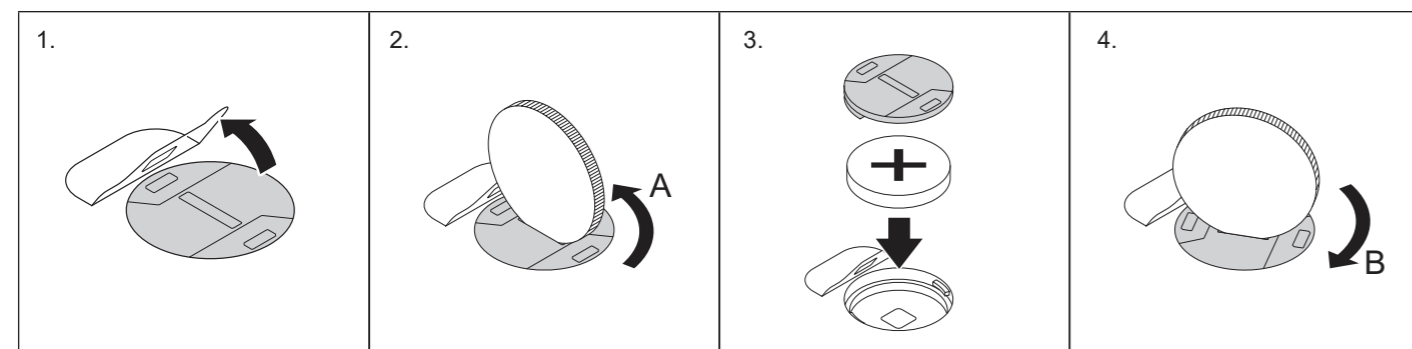
Diese abgeleiteten Modelle sind den in der Tabelle aufgeführten Originalmodellen ähnlich. Bedienungsanleitungen und Problemlösungen finden Sie in der Dokumentation der Originalmodelle unter support.brother.com.

Ihr Modell	Originalmodell
QL-810Wc	QL-810W
QL-820NWbC	QL-820NWB
QL-1110NWbC	QL-1110NWB

Die folgenden Spezifikationen weichen von den Spezifikationen der Originalmodelle ab:

Beschreibung	QL-810Wc	QL-820NWbC	QL-1110NWbC
USB-Anschluss für USB-Speichersticks	n. v.	Nicht unterstützt	Nicht unterstützt
Wireless-Verbindung mit Ad-hoc-Modus	Nicht unterstützt	Nicht unterstützt	Nicht unterstützt
Sicherheitsprotokoll WPA3™ - WPA3-SAE (TKIP+AES), WPA3-SAE (AES)	Unterstützt	Unterstützt	Unterstützt
Sicherheitsprotokoll LEAP	Nicht unterstützt	Nicht unterstützt	Nicht unterstützt
Bluetooth® Version	n. v.	5.2	5.2
Bluetooth-Profil - BIP	n. v.	Nicht unterstützt	Nicht unterstützt

Anleitung zum Austausch der Knopfzellenbatterie (QL-820NWbC)



1. Heben Sie die Sicherheitsabdeckung vorsichtig von der Batteriefachabdeckung ab und belassen Sie sie in der angehobenen Position, wie abgebildet.
Entfernen Sie NICHT die Sicherheitsabdeckung.
2. Drehen Sie die Batteriefachabdeckung mit einer Münze oder einem ähnlichen Gegenstand in die in Abbildung A gezeigte Richtung und nehmen Sie anschließend die Batteriefachabdeckung ab.
3. Legen Sie die neue Batterie ein und achten Sie darauf, die neue Batterie mit den Symbolen + und - in der richtigen Stellung einzulegen.
4. Bringen Sie die Batteriefachabdeckung wieder an und drehen Sie sie mit einer Münze oder einem ähnlichen Gegenstand langsam in die in Abbildung B gezeigte Richtung, bis der Deckel einrastet.

Informationen zur Erfüllung der Verordnung (EU) 801/2013 der Kommission

	QL-810Wc	QL-820NWbC	QL-1110NWbC
Leistungsaufnahme*	1,3 W	1,6 W	1,8 W

* Alle Netzwerkanschlüsse aktiviert und verbunden.

[Nederlands] QL-810Wc / QL-820NWbC / QL-1110NWbC

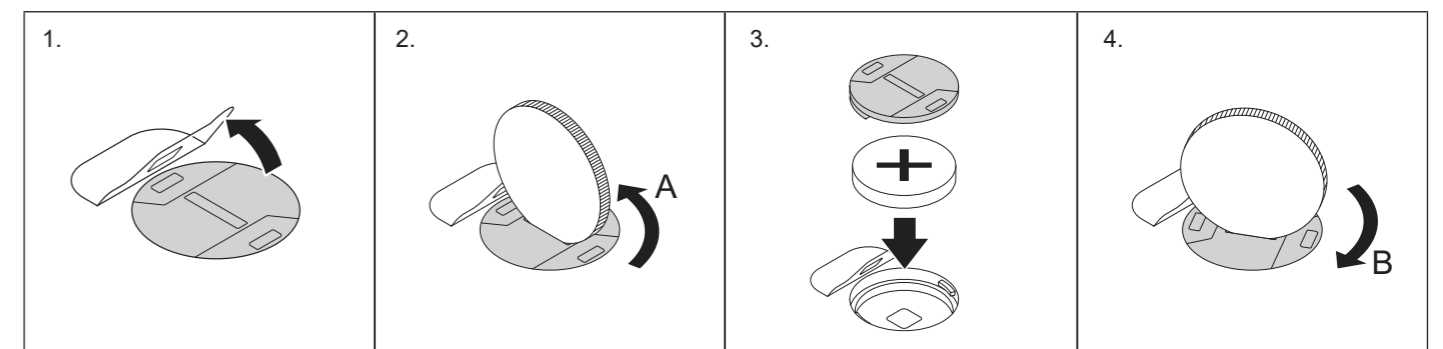
Diese abgeleiteten Modelle sind den in der Tabelle aufgeführten Originalmodellen ähnlich. Bedienungsanleitungen und Problemlösungen finden Sie in der Dokumentation der Originalmodelle unter support.brother.com.

Ihr Modell	Originalmodell
QL-810Wc	QL-810W
QL-820NWbC	QL-820NWB
QL-1110NWbC	QL-1110NWB

Die folgenden Spezifikationen weichen von den Spezifikationen der Originalmodelle ab:

Beschreibung	QL-810Wc	QL-820NWbC	QL-1110NWbC
USB-Anschluss für USB-Speichersticks	Netaikoma	Nesuderinama	Nesuderinama
Wireless-Verbindung mit Ad-hoc-Modus	Nesuderinama	Nesuderinama	Nesuderinama
Sicherheitsprotokoll WPA3™ - WPA3-SAE (TKIP+AES), WPA3-SAE (AES)	Suderinama	Suderinama	Suderinama
Sicherheitsprotokoll LEAP	Nesuderinama	Nesuderinama	Nesuderinama
Bluetooth® Version	Netaikoma	5.2	5.2
Bluetooth-Profil - BIP	Netaikoma	Nesuderinama	Nesuderinama

Instructies voor het vervangen van de knoopcelbatterij (QL-820NWbC)



1. Trek de veiligheidsklep van het batterijcompartiment voorzichtig omhoog en laat de klep omhoog staan (zoals afgebeeld).
Verwijder de veiligheidsklep NIET.
2. Gebruik een muntstuk of soortgelijk voorwerp om de klep van het batterijcompartiment in de aangegeven richting te draaien (zie afbeelding A) en verwijder de klep.
3. Plaats de nieuwe batterij met de polen (+ en -) in de juiste richting.
4. Plaats de klep van het batterijcompartiment terug door deze met een muntstuk of soortgelijk voorwerp in de aangegeven richting te draaien (zie afbeelding B) tot de klep vastklikt.

Informatie over naleving van Verordening 801/2013 van de Commissie

	QL-810Wc	QL-820NWbC	QL-1110NWbC
Stroomverbruik*	1,3 W	1,6 W	1,8 W

* Alle netwerkpoorten geactiveerd en verbonden.