

# Produkta drošības rokasgrāmata

DCP-J1050DW / DCP-J1140DW / MFC-J1010DW

Brother Industries, Ltd.  
15-1, Naeshiro-cho, Mizuho-ku, Nagoya 467-8561, Japan

Izlasiet šo rokasgrāmatu pirms šī produkta lietošanas vai pirms produkta apkopes veikšanas. Šo norādījumu neievērošana var radīt paaugstinātu ievainojumu gūšanu, īpašuma bojājumu, ieskaitot ugunsgrēku, elektriskā strāvas triecienu, apdegumu vai nosmakšanas risku. Brother neuzņemas atbildību par bojājumiem, kas radušies, ja produkta īpašnieks nav ievērojis šajā rokasgrāmātā esošos norādījumus.

## Kā lietot šo rokasgrāmatu:

1. Pirms produkta lietošanas izlasiet visu rokasgrāmatu un saglabājiet to tālākai uzziņai.
2. Uzmanīgi sekojiet instrukcijām, kas ir sniegtas šajā rokasgrāmātā, un vienmēr ievērojiet visus brīdinājumus un instrukcijas, kas ir marķētas uz produkta.
3. Ja pēc šīs rokasgrāmatas izlasīšanas Jums rodas neskaidrības par produkta lietošanu, sazinieties ar Brother klientu apkalpošanas dienestu vai ar savu vietējo Brother izplatītāju.
4. Lai nodrošinātu pilnīgu instrukciju izpratni, izpētiet dokumentācijā sniegtos simbolus un pieņemtus apzīmējumus.

Papildu instrukcijas, informāciju un produkta specifikācijas skatiet *Tiešsaistes lietotāja rokasgrāmātā* vietnē [support.brother.com/manuals](http://support.brother.com/manuals).

# Dokumentācijā izmantotie simboli un pieņemtie apzīmējumi

Visā dokumentācijā tiek lietoti šādi simboli un pieņemtie apzīmējumi. Sekojiet visiem brīdinājumiem un instrukcijām, kas ir marķētas uz produkta.

## BRĪDINĀJUMS

BRĪDINĀJUMS norāda uz iespējami bīstamu situāciju, kas neizvairīšanās gadījumā var izraisīt nāvi vai radīt nopietnus ievainojumus.

## UZMANĪBU

UZMANĪBU norāda uz iespējami bīstamu situāciju, kas neizvairīšanās gadījumā var izraisīt nelielus vai vidējus ievainojumus.

## SVARĪGI

SVARĪGI norāda uz iespējami bīstamu situāciju, kas neizvairīšanās gadījumā var izraisīt īpašuma bojājumu vai produkta funkcionalitātes zudumu.

## PIEZĪME

PIEZĪME precīzē darbības vidi, uzstādīšanas nosacījumus vai īpašus izmantošanas nosacījumus.



Elektriskā apdraudējuma ikonas Jūs brīdina par iespējamu elektriskās strāvas triecienu.



Ugunsbīstamības ikonas Jūs brīdina par iespējamu ugunsgrēku.



Aizlieguma ikonas norāda uz darbībām, ko nedrīkst veikt.



Šī ikona norāda, ka nedrīkst izmantot uzliesmojošus aerosolus.



Šī ikona norāda, ka nedrīkst izmantot organiskus šķīdinātājus, piemēram, alkoholu un citus šķīdumus.



Šī ikona Jūs brīdina par iespēju savainoties ar kustīgajām daļām.



Šī ikona Jūs brīdina par zonām, kas satur kustīgas daļas.

**Bold**

Treknraksts norāda uz konkrētām pogām uz aparāta vadības paneļa vai datora ekrāna.

*Italics*

Slīpraksta stils uzsver svarīgu aspektu vai atsaucas uz saistītu tēmu.

**Courier New**

Texts Courier New burtrakstā identificē ziņas, kas tiek parādītas aparāta LCD ekrānā.

## PIEZĪME

- Ne visi modeļi ir pieejami visās valstīs.
- Ilustrācijas šajā rokasgrāmatā attēlo modeli MFC-J1010DW.

## Paziņojums par apkopošanu un publicēšanu

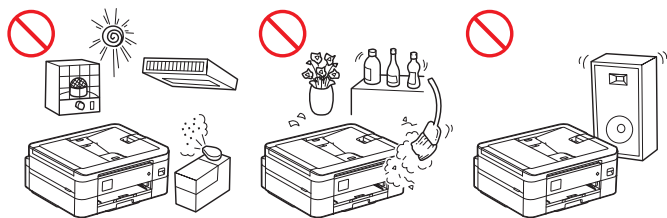
Šī produkta rokasgrāmatas ir apkopotas un publicētas, lai nodrošinātu jaunāko produkta drošības informāciju publicēšanas brīdī. Šajās rokasgrāmatās ietvertā informācija var tikt mainīta.

Lai iegūtu jaunākās rokasgrāmatas, apmeklējiet mūs vietnē [support.brother.com](http://support.brother.com).

©2021 Brother Industries, Ltd. Visas tiesības aizsargātas.

# Izvēlieties drošu atrašanās vietu savam produktam

## ⚠ BRĪDINĀJUMS



Izvēlieties vietu, kur temperatūra saglabājas robežās no 10°C līdz 35°C, un mitruma līmenis ir robežās no 20% līdz 80%, un kur nav kondensāta.



NEPAKĻAUJIET produktu tiešai saules gaismai, pārmērīgam karstumam, atklātai liesmai, kodīgām gāzēm, mitrumam vai putekļiem. Šāda rīcība var radīt elektriskās strāvas trieciena, īssavienojuma vai aizdegšanās risku, bojājot produktu vai padarot to nederīgu.



NENOVIETOJIET produktu ķīmisku vielu tuvumā vai vietā, kur ķīmiskās vielas var izšļakstīties uz tā. Ja ķīmikālijas nonāk saskarē ar produktu, pastāv aizdegšanās vai elektriskās strāvas trieciena risks. It īpaši tādi organiskie šķīdinātāji kā benzols, krāsas šķīdinātājs, lakas noņemšanas līdzeklis vai dezodorants var izkausēt vai šķīdināt plastmasas vāku un/vai kabelus, radot aizdegšanās vai elektriskās strāvas trieciena risku. Šīs vai citas ķīmikālijas var izraisīt produkta darbības traucējumus vai krāsas maiņu.

## ⚠ UZMANĪBU

Novietojiet savu produktu uz līdzenas, stabilas virsmas (piemēram, uz galda), kas nav pakļauta vibrācijām un triecieniem. Novietojiet produktu tuvu tālruņa kontaktligzdai (tikai modeļiem ar faksa funkciju) un standarta zemētai elektrības kontaktligzdas tuvumā.

NENOVIETOJIET šo produktu uz nestabiliem ratiņiem, statīva vai galda, it īpaši tad ja ir paredzams, ka produkta tuvumā atradīsies bērni. Produkts ir smags un var nokrist, radot ievainojumus Jums vai citiem, kā arī trieciens var nopietni bojāt produktu. Produktiem ar skenēšanas funkciju pastāv papildu ievainojuma risks gadījumā, ja saplīst skenera stikls.

---

Izvairieties no produkta novietošanas aizņemtā vietā. Ja tomēr citas vietas nav, pārliecinieties, ka produkts atrodas drošā vietā, kur nav iespējams to nejauši apgāzt, jo tas var radīt ievainojumus Jums vai citiem, kā arī trieciens var nopietni bojāt produktu.

---

Pārliecinieties, ka visi produkta kabeli un vadi ir nostiprināti tā, lai tie neradītu pakļupšanas risku.

---

NENOVIETOJIET smagus priekšmetus uz produkta.

---

NENOVIETOJIET priekšmetus ap produktu. Tie bloķē piekļuvi elektrības kontaktligzdai ārkārtas gadījumā. Ir svarīgi, lai būtu iespējams produktu atvienot no elektrības, kad vien tas ir nepieciešams.

---

## SVARĪGI

- NENOVIETOJIET produktu blakus iekārtām, kas satur magnētus vai rada magnētiskos laukus. Šāda rīcība traucēt produkta darbību, radot drukas kvalitātes problēmas.
- NENOVIETOJIET produktu uz izliktas/slīpas virsmas. NEGĀZIET produktu pēc tintes kasešu uzstādīšanas. Šāda rīcība var izraisīt tintes izšļakstīšanos un bojāt produktu.
- NENOVIETOJIET produktu blakus traucējumu avotiem, piemēram, skaļruņiem vai citu bezvadu tālrunu vienumiem, ko neražo Brother. Šāda rīcība var traucēt produkta elektrisko komponentu darbību.
- NENOVIETOJIET produktam priekšā neko, kas var bloķēt izdrukātās lapas vai saņemtos faksus (tikai modeļiem ar faksa funkciju).

---

## Droša produkta pievienošana

### BRĪDINĀJUMS



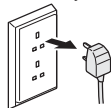
#### ELEKTRĪBAS IZRAISĪTS APDRAUDĒJUMS

*Šajā sadaļā sniegto brīdinājumu neievērošana var radīt elektriskās strāvas trieciena risku. Pastāv iespēja izraisīt īssavienojumu, kas var radīt aizdegšanās risku.*

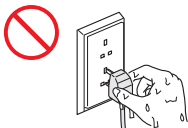


Produktā atrodas augstsprieguma elektrodi. Pirms iekļūšanas produktā, ieskaitot ikdienas apkopi, piemēram, tīrīšanu, pārliecinieties, ka vispirms no produkta esat atvienojis telefonlīnijas vadu (tikai modeļiem ar faksa funkciju), un pēc tam - strāvas vadu no elektriskās kontaktligzdas, kā arī jebkura telefona/RJ-11 (tikai modeļiem ar faksa funkciju) vai Ethernet/RJ-45 kabeļus (tikai tīkla modeļiem).

NESPIEDIET nekādus priekšmetus šajā produktā caur slotiem vai atverēm, jo tā var aizskart bīstamus sprieguma punktus vai izraisīt issavienojumu.



NEAIZTIECIET kontaktdakšu ar mitrām rokām. Šāda rīcība var izraisīt elektriskās strāvas triecienu.



Vienmēr pārliecinieties, ka kontaktdakša ir pilnībā ievietota. NEIZMANTOJIET produktu vai neaizticiet vadu, ja tas ir nodilis vai nobružājies.



Regulāri atvienojiet kontaktdakšu, lai to notīrītu. Izmantojiet sausu drānu, lai notīrītu kontaktdakšu pamatni un vietu starp tām. Ja strāvas kontaktdakša ilgstoši atrodas iesprausta kontaktligzdā, ap kontaktdakšām uzkrājas putekļi, kas var radīt issavienojumu, izraisot aizdegšanos.



NEVEICIET produkta demontāžu. Šāda darbība var izraisīt aizdegšanos vai elektriskās strāvas triecienu.

NEMĒĢINIET pašrocīgi labot produktu. Vāku atvēršana un noņemšana var Jūs pakļaut bīstamiem sprieguma punktiem un citiem riskiem, kā arī anulēt Jūsu garantiju. Uzticiet visu produkta apkalpošanu "Brother" klientu apkalpošanas servisam vai vietējam "Brother" izplatītājam.



NELIECIET metāla priekšmetus un neļaujiet nekāda veida šķidrumus uz produkta strāvas kontaktdakšas. Tas var izraisīt elektriskās strāvas triecienu vai aizdegšanos.



Ja produktā iekļūst ūdens, citi šķidrums vai metāla priekšmeti, nekavējoties atvienojiet produktu no elektriskās kontaktligzdas un sazinieties ar “Brother” klientu apkalpošanas dienestu vai savu vietējo “Brother” izplatītāju.



Šis produkts ir jāpieslēdz maiņstrāvas avotam ar diapazonu, kāds ir norādīts uz Jūsu aparāta kritēriju etiķetes. NEPIESĒDZIET to pie līdzstrāvas avota vai invertora. Ja neesat pārliecināts par to, kāds strāvas avots Jums ir, sazinieties ar kvalificētu elektriķi.

## Izmantojiet produktu droši

### BRĪDINĀJUMS

#### ELEKTRĪBAS IZRAISĪTS APDRAUDĒJUMS

*Neievērojot šajā nodaļā sniegtos brīdinājumus, var rasties elektriskās strāvas trieciena risks. Turklāt Jūs varat izraisīt īssavienojumu, kas var izraisīt aizdegšanos.*



Ja produkts ir kritis zemē vai tā karkass ir bojāts, pastāv elektriskās strāvas trieciena risks. Atvienojiet produktu no elektriskās kontaktligzdas un sazinieties ar “Brother” klientu apkalpošanas dienestu vai savu vietējo “Brother” izplatītāju.



NEIZMANTOJIET šo produktu pērkona negaisa laikā. Pastāv attāla zibens izraisīta elektriskās strāvas trieciena risks.

#### UGUNS IZRAISĪTS APDRAUDĒJUMS

*Neievērojot šajā nodaļā sniegtos brīdinājumus, var rasties aizdegšanās risks.*



Produkta iekšpuses vai ārpusē tīrīšanai NEIZMANTOJIET uzliesmojošas vielas, nekādus aerosolus vai organisku šķīdinātāju/šķidrums, kas satur alkoholu vai amonjaku. Šāda rīcība var izraisīt aizdegšanos. Tā vietā lietojiet tikai sausu drāniņu bez plūksnām. Norādījumus par produkta tīrīšanu skatiet *Tiešsaistes lietotāja rokasgrāmatā*.

(Tikai modeļiem ar bezvadu LAN funkciju)

NEIZMANTOJIET produktu medicīnisko elektroiekārtu tuvumā. Iekārtas raidītie radioviļņi var ietekmēt medicīniskās elektroiekārtas un izraisīt tās darbības traucējumus, kas var izraisīt negadījumu vai radīt ievainojumu.

---

Lietotājiem ar elektrokardiosimulatoriem:

Šis produkts rada vāju magnētisko lauku. Ja, atrodoties produkta tuvumā, izjūtat elektrokardiosimulatora darbības traucējumus, nekavējoties attālinieties no tā un konsultējieties ar ārstu.

---



NENOVIETOJIET uz produkta metāla priekšmetus, piemēram, saspraudes, skavas vai rotaslietas. Ja šie priekšmeti nonāk produkta iekšpusē, var notikt aizdegšanās vai rasties elektriskās strāvas trieciens.

---



NENOVIETOJIET uz produkta tvertni ar ūdeni vai šķidrumu. Tie var izšļakstīties un iekļūt produktā, nonākot saskarē ar elektriskajām daļām, tādējādi izraisot aizdegšanos vai elektriskās strāvas triecienu.

---



Ja produkts kļūst neparasti karsts, izdala dūmus, rada spēcīgas smakas, vai arī gadījumā, ja esat izlējis uz tā kādu šķidrumu, nekavējoties atslēdziet produktu no elektriskās kontaktligzdas. Sazinieties ar "Brother" klientu apkalpošanas dienestu vai savu vietējo "Brother" izplatītāju.

---

Šī produkta iesaiņošanai tiek izmantoti plastmasas maiši. Plastmasas maiši nav rotaļlietas. Lai izvairītos no nosmakšanas riska, glabājiet šos maisus zidaiņiem un bērniem nepieejamā vietā, kā arī pareizi izmetiet šos maisus.

---



(Tikai modeļiem ar faksa funkciju)

Esiet piesardzīgs, uzstādot vai pārveidojot tālruņa līnijas. Nekad neaiztieciot neizolētus telefona vadus vai spaiļes, ja telefona līnija nav atslēgta no sienas kontaktligzdas. Nekad neuzstādiat telefona līniju pērkona negaisa laikā.

Nekad neuzstādiat telefona līniju mitrā vietā vai vietā, kas var kļūt mitra, piemēram, blakus ledusskapim vai citai ierīcei, kas rada kondensātu.



Strāvas vada drošība:

- Šis produkts ir aprīkots ar iezemētu kontaktdakšu. To varēs savienot tikai ar iezemētu elektrisko kontaktlīdzi. Tā ir drošības funkcija. Ja Jūs nevarat ievietot kontaktdakšu kontaktlīdzdā, lūdziet savam elektriķim nomainīt savu novecojušo kontaktlīdzi. NEMĒĢINIET apiet iezemētās kontaktlīdzdas nolūku.
- PĀRLIECINIETIES, ka nekas neatrodas uz strāvas vada.
- NENOVIETOJIET šo produktu vietā, kur kāds var uzkāpt uz vada.
- NENOVIETOJIET šo produktu pozīcijā, kad vads tiek izstiepts vai nospiegots, jo tas var nodilt vai nobružāties.
- NEIZMANTOJIET produktu un neaiztieciet vadu, ja tas ir nodilis vai nobružājis. Atslēdzot produktu no tīkla, NEPIESKRIETIES bojātajai/ nobružātajai vada daļai.
- NEVELCIET strāvas vadu no tā vidusdaļas; šāda darbība var noraut vadu no kontaktdakšas. Tas var izraisīt elektriskās strāvas triecienu.
- NEIZMANTOJIET nekādus neoriginālus kabeļus (vai papildu ierīces). Šāda rīcība var izraisīt aizdegšanos vai radīt ievainojumus. Uzstādīšana ir jāveic pareizi saskaņā ar *Ātrās uzstādīšanas rokasgrāmatu*.
- Brother stingri iesaka NEIZMANTOT nekāda veida pagarinātāju.
- Šis produkts ir jānovieto tā, lai nekas nespiež vai neiespiež strāvas vadu.
- NEIZMANTOJIET kabeļus, kas neatbilst tām kabeļu specifikācijām, kas ir raksturotas *Ātrās uzstādīšanas rokasgrāmatā: Specifikācijas*. Šāda rīcība var izraisīt aizdegšanos vai radīt ievainojumus.
- Ja strāvas vads ir iekļauts šī produkta komplektācijā, izmantojiet TIKAI iekļauto kabeli. Uzstādīšana ir jāveic pareizi, kā aprakstīts *Ātrās uzstādīšanas rokasgrāmatā*.

## UZMANĪBU

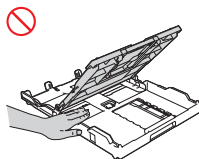
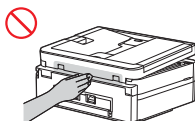
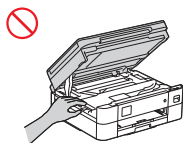
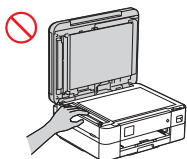
Pagaidiet, kamēr lapas tiek izdrukātas, pirms Jūs tās paņemat. Šī norādījuma neievērošana var ievainot Jūsu pirkstus, iespiežot tos aparātā.

NELIECIET roku vai svešķermeņus tintes ievietošanas slotā. Šāda rīcība var izraisīt ievainojumu.



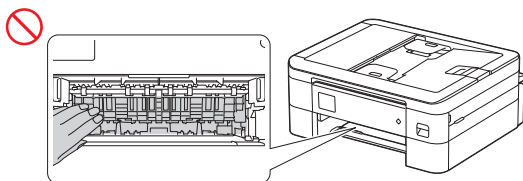
---

NELIECIET roku vai svešķermeņus tintes ievietošanas slotā. Šāda rīcība var izraisīt ievainojumu.



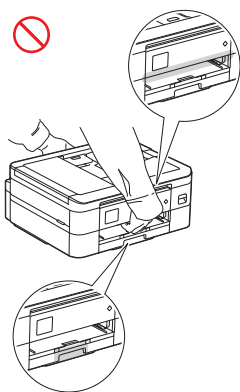
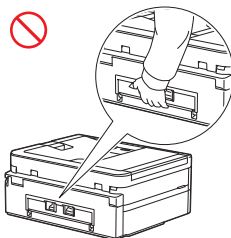
---

Esiet uzmanīgi liekot pirkstus ilustrācijā norādītajās vietās. Jūs varat gūt ievainojumus.



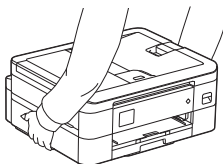
---

NENESIET produktu, turot to pie ilustrācijās norādītajām zonām. Tādā veidā produkts var izslīdēt Jums no rokām, kā arī Jūs var gūt ievainojumus.



---

Nesiet aparātu, pilnība novietojot rokas zem tā.



---

Ja tinte nonāk kontaktā ar ādu vai iekļūst acī vai mutē, nekavējoties veiciet šādas darbības: •Ja tinte nokļūst uz ādas, nekavējoties noskalojiet ādu ar ūdeni un ziepēm.

•Ja tinte iekļūst acī, izskalojiet to ar ūdeni un nekavējoties sazinieties ar ārstu. Ja neko nedarīsiet, tinte var izraisīt apsārtumu vai vieglu acs iekaisumu.

•Ja tinte iekļūst mutē vai tiek norīta, izspļaujiet to, izskalojiet muti un nekavējoties sazinieties ar ārstu. Medicīniskās palīdzības nemeklēšana var izraisīt nelabumu.

---



•Uzmanieties, lai tinte neiekļūst acīs, nomainot tintes kasetes.

•Turiet tintes kasetes bērniem nepieejamā vietā.

•Izvaieties no tintes norīšanas.

•**NEKRATIET** tintes kasetes, ja tas nav īpaši norādīts, Tinte var iztecēt, ja kasete tiek kratīta vai grozīta.

•**NEDEMONTĒJIET** tintes kasetes, Tinte var nokļūt acīs vai nonākt uz ādas.

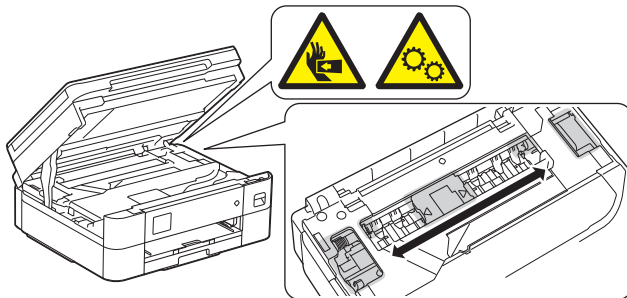
---

**NEVELCIET** roku pāri papīra malai. Papīra plānās un asās lapas var izraisīt ievainojumu.

---

Iekārtas kustīgās daļas atrodas pelēki ēnotajās zonās, kā parādīts ilustrācijā. Kad šīs daļas kustās, nelieciet tām klāt rokas, citādi varat gūt ievainojumus.

**NEŅĒMIET** un nebojājiet nevienu brīdinājuma zīmi produkta iekšpusē.



---

## SVARĪGI

•Izteiktas izmaiņas produkta veiktspējā var norādīt uz apkopes nepieciešamību.

•**NEPIESLĒDZIET** savu produktu elektriskajai kontaktligzdai, ko vada sienas slēdži vai automātiskie taimeris, vai tādi paši ķēdei kā lielai iekārtai vai citam aprīkojumam, kam ir nepieciešama liela strāvas padeve. Tas var pārtraukt elektroapgādi. Elektroapgādes pārrāvums var arī izdzēst informāciju no produkta atmiņas, un atkārtots elektroenerģijas cikls var bojāt produktu.

•Mēs Jums iesakām izmantot mūsu oriģinālās tintes kasetes, lai nomainītu kasetes, kas ir komplektā ar iekārtu. Neoriģinālās tintes kasetes var izraisīt drukas galviņas bojājumu. Var rasties arī krāsu vai uzglabāšanas stabilitātes atšķirības. (Ne visas neoriģinālās kasetes izraisa šīs problēmas.)

•NENOVIETOJIET nekādus priekšmetus uz produkta. Tas var izraisīt iekārtas darbības traucējumus.

•Ja produkts nedarbojas normāli, sekojot instrukcijām, pielāgojiet tikai tos vadības elementus, ko aptver darbības instrukcijas. Citu vadības elementu nepareiza pielāgošana var izraisīt bojājumu, un bieži būs nepieciešams liels kvalificēta tehniķa darbs, lai atjaunotu normālu produkta darbību.

## Produkta garantija & atbildība

Nekas šajā rokasgrāmatā neietekmē produkta esošo garantiju un netiek interpretēts kā papildu produkta garantija. Šajā rokasgrāmatā ietvertu instrukciju neievērošana var anulēt Jūsu produkta garantiju.

### BRĪDINĀJUMS



Izmantojiet tikai šī produkta komplektācijā iekļauto strāvas vadu (ja tas ir ietverts kastē).

Atvienojiet iekārtu



Šis produkts ir jāuzstāda elektriskās kontaktligzdas tuvumā, kur ir viegli tai piekļūt. Ārkārtas gadījumā Jums ir jāatvieno strāvas vads no elektriskās kontaktligzdas, lai pilnībā atslēgtu strāvas padevi.

## Atbilstības deklarācija (tikai Eiropai)

Mēs, Brother Industries, Ltd.

15-1, Naeshiro-cho, Mizuho-ku, Nagoya 467-8561 Japan

paziņojam, ka šis produkts atbilst attiecīgajiem ES saskaņotajiem tiesību aktiem (tika Eiropai) un Apvienotās Karalistes tiesību aktiem (tikai Lielbritānijai). Atbilstības deklarāciju ir iespējams lejupielādēt mūsu tīmekļa vietnē. Apmeklējiet tīmekļa vietni [support.brother.com/manuals](http://support.brother.com/manuals).

## AK Atbilstības deklarācija saskaņā ar Radioiekārtu regulu 2017 (tikai Lielbritānijai) (Piemērojama modeļiem ar radio saskarnēm)

---

Mēs, Brother Industries, Ltd.

15-1, Naeshiro-cho, Mizuho-ku, Nagoya 467-8561 Japan

paziņojam, ka šie produkti atbilst 2017. gada Radioiekārtu regulas noteikumiem. Atbilstības deklarācijas kopiju ir iespējams lejupielādēt, sekojot instrukcijām Atbilstības deklarācijas (tikai Eiropai) sadaļā.

## ES Atbilstības deklarācija saskaņā ar Radioiekārtu direktīvu 2014/53/ES (tikai Eiropai) (Piemērojama modeļiem ar radio saskarnēm)

---

Mēs, Brother Industries, Ltd.

15-1, Naeshiro-cho, Mizuho-ku, Nagoya 467-8561 Japan

paziņojam, ka šie produkti atbilst direktīvas 2014/53/ES noteikumiem. Atbilstības deklarācijas kopiju ir iespējams lejupielādēt, sekojot instrukcijām Atbilstības deklarācijas (tikai Eiropai) sadaļā.

## Bezvadu LAN (Tikai modeļiem ar bezvadu LAN funkciju)

---

Šis printeris/Daudzfunkcionālais printeris atbalsta bezvadu LAN.

Frekvenču josla(-s): 2400 MHz - 2483,5 MHz

Maksimālā pārraidītā radiofrekvences jauda frekvenču joslā(-s): Mazāk par 20 dBm (e.i.r.p)

## Informācija par produkta pārstrādi saskaņā ar EEIA un akumulatoru direktīvām

---



Marķējums uz produkta



Marķējums uz akumulatora

Tikai Eiropai

Šis produkts/ akumulators ir marķēts ar vienu no augstāk norādītajiem pārstrādes simboliem. Tas norāda, ka pēc produkta/ akumulatora darbmuža beigām Jums tas ir jānodod atsevišķi, tam paredzētā savākšanas punktā, nevis jāizmet parasto sadzīves atkritumu plūsmā.

## Attēlveidošanas aprīkojuma brīvprātīgais līgums

---

Brother garantē, ka rezerves daļas būs pieejamas vismaz piecus gadus pēc ražošanas beigām.

Lai iegūtu rezerves daļas, sazinieties ar savu Brother piegādātāju vai izplatītāju.

## Ķīmiskās vielas (ES REACH)

---

Informāciju, kas attiecas uz ķīmiskajām vielām mūsu produktos, kas nepieciešamas REACH Regulai, varat atrast vietnē <https://www.brother.eu/reach>.

## Preču zīmes

Wi-Fi® ir reģistrēta Wi-Fi Alliance® preču zīme.

Katrs uzņēmums, kura programmatūras nosaukums ir minēts šajā rokasgrāmatā, ir programmatūras licences līgums, kas attiecas uz tā patentētajām programmām.

Visi uzņēmumu tirdzniecības un produktu nosaukumi, kas ir norādīti uz Brother produktiem, saistītajos dokumentos un visos citos materiālos, ir šo attiecīgo uzņēmumu preču zīmes vai reģistrētās preču zīmes.

## Brother klientu atbalsta dienests

### Klientu atbalsta dienests

---

Apmeklējiet [www.brother.com](http://www.brother.com), lai iegūtu informāciju par vietējo Brother klientu atbalsta dienestu.

### Apkalpošanas centru atrašanās vietas

---

Sazinieties ar savu vietējo “Brother” biroju, lai iegūtu informāciju par apkalpošanas centriem savā valstī. Jūs varat atrast vietējo biroju adreses un tālruņa numurus vietnē [www.brother.com](http://www.brother.com), atlasot savu reģionu un valsti.

## Nelikumīga kopēšanas vai skenēšanas aprīkojuma izmantošana (Tikai produktiem ar skenēšanas funkciju)

Atsevišķu priekšmetu vai dokumentu pavairošana krāpšanas nolūkā ir noziedzīgs nodarījums. Zemāk ir sniegts īss to dokumentu saraksts, kuru kopiju izgatavošana var būt nelikumīga. Ja Jums rodas šaubas par kādu priekšmetu vai dokumentu, mēs Jums iesakām konsultēties ar savu juriskonsultu un/ vai attiecīgajām juridiskajām iestādēm:

- Valūta
- Obligācijas vai citi parādsaistību sertifikāti

- Depozītu sertifikāti
- Bruņoto spēku dienesta vai iesaukuma dokumenti
- Pases
- Pastmarkas (izmantotas vai neizmantotas)
- Imigrācijas dokumenti
- Labklājības dokumenti
- Valsts aģentūru izdoti čeki vai vekseli
- Identifikācijas nozīmītes vai goda zīmes

Turklāt saskaņā ar konkrētu valstu tiesību aktiem nedrīkst kopēt vai skenēt mehānisko transportlīdzekļu vadītāja apliecības un/vai īpašumtiesību dokumentus.

Ar autortiesībām aizsargātus darbus nedrīkst likumīgi kopēt vai skenēt, ievērojot "godīgas rīcības" izņēmumu, kas attiecas uz darba sadaļām, kas ir aizsargātas ar autortiesībām. Vairākas kopijas norādītu uz nepareizu lietošanu. Mākslas darbi ir jāuzskata par līdzvērtīgiem tiem darbiem, kas ir aizsargāti ar autortiesībām.

## Informācija par atbilstību Komisijas Regulai 801/2013

Modeļi	Jaudas patēriņš Tīkla gaidīšanas režīms <sup>1</sup>
DCP-J1050DW	Apm. 1.1 W
DCP-J1140DW	Apm. 1.1 W
MFC-J1010DW	Apm. 1.3 W

<sup>1</sup> Visas tīkla pieslēgvietas ir aktivizētas un savienota

### Kā iespējot/atspējot bezvadu LAN

- DCP-J1050DW/MFC-J1010DW

Lai ieslēgtu vai izslēgtu bezvadu tīkla savienojumu, nospiediet Settings , tad nospiediet a vai b , lai atlasītu sekojošo:

1. Atlasiet [Network]. Nospiediet OK.
2. Atlasiet [WLAN(Wi-Fi)]. Nospiediet OK.
3. Atlasiet [WLAN Enable]. Nospiediet OK.

4. Atlasiet [On] vai [Off]. Nospiediet OK.

- DCP-J1140DW

Lai ieslēgtu vai izslēgtu bezvadu tīkla savienojumu, nospiediet

[WLAN (Wi-Fi)] > [WLAN Enable] > [On] vai [Off].



[Settings] > [Network] >

## Atruna

Uzņēmums "Brother" atsakās no jebkādām garantijām saistībā ar izvairīšanos, samazināšanu vai neesamību attiecībā uz bojājumiem, darbības traucējumiem, sistēmas kļūdām, pārtraukumiem, vīrusu infekcijām, datu bojājumiem un zudumiem, kā arī citām kļūdām, izmantojot šo produktu. KAMĒR VIEN TO ATĻAUJ PIEMĒROJAMIE LIKUMI, UZŅĒMUMS "BROTHER" NEUZŅEMAS ATBILDĪBU PAR KLIENTU VAI KĀDAS TREŠĀS PUSES ZAUDĒJUMIEM VAI NETIEŠIEM, ĪPAŠIEM, NEJAUŠIEM, IZRIETOŠIEM VAI AR SODA NAUDU SAISTĪTIEM BOJĀJUMIEM VAI AR SODU SAISTĪTIEM ZAUDĒJUMIEM.



brother

Publicēšanas mēnesis: 07/2021



D01WW0001-01  
AK  
Versija A