



Jums ir jāizpilda soļi **1** - **5**, lai Jūs varētu lietot šo aparātu.

1 Izsaņojiet aparātu un pārbaudiet komponentus

Noņemiet aizsarglenti vai plēvi, kas sedz aparātu un piederumus.



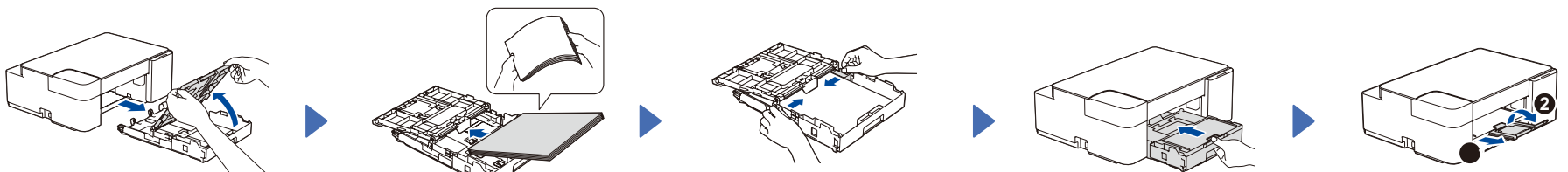
* Sākotnējai uzstādīšanai izmantojiet šīs tintes kasetes.

PIEZĪME

- Kastē ietvertie komponenti var atšķirties atkarībā no Jūsu valsts.
- Saglabājiet visus iepakojuma materiālus un kastī gadījumam, ja Jums aparāts ir jātransportē.
- Jums ir jāiegādājas pareizais interfeisa kabelis tam interfeisam, ko vēlaties lietot. Mēs iesakām lietot USB 2.0 kabeli (tips A/B), kas nav garāks par 2 metriem.
- Brother cenšas samazināt atkritumus un saglabāt izejvielas un enerģiju, kas ir nepieciešama ražošanai. Lasiet vairāk par mūsu darbu vides jomā vietnē www.brotherearth.com.

2 Ievietojiet parastu A4 papīru papīra paplātē

Lai iegūtu papildu informāciju par darbu ar papīru un izmēriem, skatiet *Tiešsaistes lietotāja rokasgrāmatu* vietnē support.brother.com/manuals.



Pilnībā izvelciet papīra paplāti no aparāta, tad atveriet izejas papīra paplātes vāku.

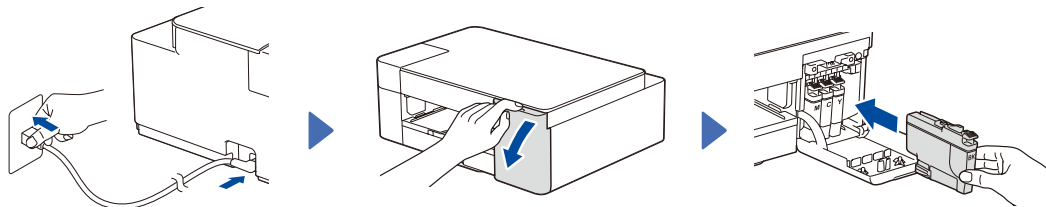
Kārtīgi izvēdiniet papīru un ievietojiet to paplātē.

Pielāgojiet papīra vadotnes.

Aizveriet izejas papīra paplātes vāku, tad lēnām pilnībā iestumiet paplāti aparātā.

Izvelciet papīra atbalstu **1**, atveriet papīra atbalsta atloku **2** tā, lai izdrukātās lapas nekrīt zemē.

3 Pieslēdziet strāvas vadu un uzstādiet tintes kasetes



Pieslēdziet strāvas vadu.

Atveriet tintes kasetes vāku.

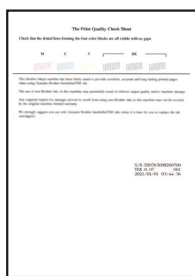
Izsaņojiet un uzstādiet tintes kasetes.

Aizveriet tintes kasetes vāku. Aparāts sagatavos tintes caurules sistēmu drukāšanai. Pagaidiet, kamēr tiek izdrukāta drukas kvalitātes pārbaudes lapa, tad dodieties uz **4**.

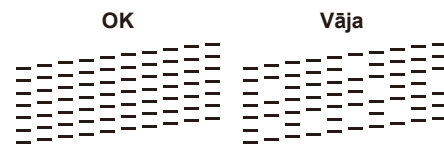
PIEZĪME

Pirmo reizi uzstādot tintes kasešu komplektu, aparāts izmantos daļu tintes, lai uzpildītu caurules augstas kvalitātes izdruku nodrošināšanai. Šis process notiks vienu reizi.

4 Pārbaudiet drukas kvalitāti



Aparāts izdrukās drukas kvalitātes pārbaudes lapu.



Pārbaudiet visu četru krāsu bloku drukas kvalitāti uz lapas.

Ja kāda krāsu bloka kvalitāte ir **vāja** (skatīt attēlu pa kreisi), mēs stingri iesakām notīrīt drukas galviņu, lai uzlabotu drukas kvalitāti. Skatiet šīs rokasgrāmatas sadaļu *Uzlabojiet drukas kvalitāti*.

PIEZĪME Lai nomainītu lapas valodu, skatiet *Tiešsaistes lietotāja rokasgrāmatu* vietnē support.brother.com/manuals.

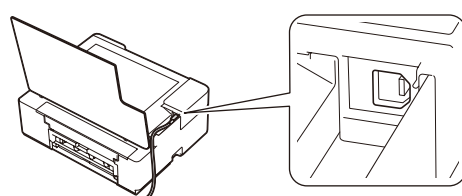
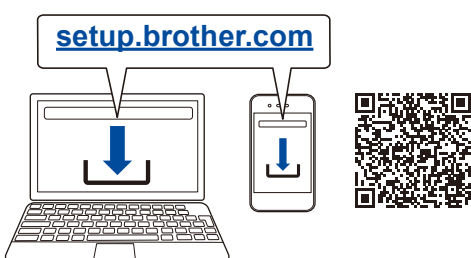
5 Pieslēdziet savu datoru vai mobilo iekārtu savam aparātam

Sekojiēt šiem soļiem, lai pabeigtu uzstādīšanu, izmantojot vienu no aparātā pieejamajiem savienojuma veidiem.

Apmeklējiet setup.brother.com, lai lejupielādētu un uzstādītu Brother programmatūru.

Sekojiēt instrukcijām ekrānā un uzvednēm.

PIEZĪME USB savienojuma veidošanai atrodiet aparātā USB pieslēgvietu, kā norādīts.



Uzstādīšana ir pabeigta

Tagad Jūs varat drukāt un skenēt, izmantojot savu aparātu. Lai apskatītu jaunāko aparātprogrammatūru, apmeklējiet vietni support.brother.com/up7.

Svarīgs paziņojums tīkla drošībai:

Noklusējuma parole šī aparāta uzstādījumā pārvaldīšanai atrodas iekārtas aizmugurē ar marķējumu "Pwd". Mēs iesakām nekavējoties nomainīt šo noklusējuma paroli, lai pasargātu savu aparātu no nesankcionētas piekļuves.



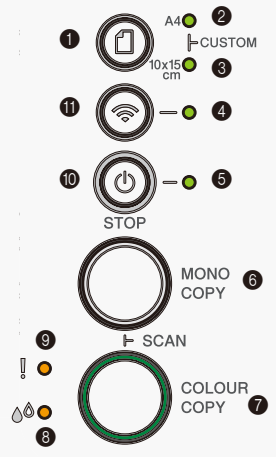
Pamata darbības

Nomainiet papīra uzstādījumus vadības panelī

Jūs varat drukāt vai kopēt, izmantojot šādus papīra uzstādījumus, atkarībā no tā, cik reizes uzspiežat (1).

Papīra poga	LED rādītājs	Papīra uzstādījumi
(Noklusējums)	A4 CUSTOM 10x15 cm	<ul style="list-style-type: none"> Papīra veids: Parasts (Standarta dokumentu drukāšanai) Papīra izmērs: A4
x 1	A4 CUSTOM 10x15 cm	<ul style="list-style-type: none"> Papīra veids: Glancēts (Fotogrāfiju drukāšanai) Papīra izmērs: 10 x 15cm
x 2	A4 CUSTOM 10x15 cm	Pielāgots - lai mainītu šos uzstādījumus, piekļūstiet drukas izvēlei, lietojiet internetā balstītu pārvaldību, izmantojot Brother Mobile Connect lietotni savā mobilajā iekārtā vai Brother iPrint&Scan lietotni savā datorā. Detalizētu informāciju meklējiet <i>Tiešsaistes lietotāja rokasgrāmatā</i> .

Vadības panelis	
1	Papīra poga
2	A4 LED
3	10 x 15cm LED
4	Wi-Fi LED
5	Strāvas LED
6	Vienkrāsas kopija
7	Krāsu kopijas poga
8	Tintes LED
9	Bridinājuma LED
10	Ieslēgšana/Izslēgšana
11	Wi-Fi poga *



Drukāt

Dodieties uz lietotnes drukas dialoglodziņu, pārliecinieties, ka Jūsu aparāts ir atlasīts un atrodas tiešsaistē, tad klikšķiniet **Print** (drukāt). Lai mainītu drukas uzstādījumus (piemēram, 2-pusēja drukāšana), klikšķiniet drukas īpašību vai priekšrocību pogu.

Kopēt (6/7)

- Lai drukātu atsevišķu kopiju, ielādējiet savu dokumentu, tad vienreiz nospiediet **6** vai **7**.
- Lai drukātu vairākas kopijas, ielādējiet savu dokumentu, tad nospiediet **6** vai **7** atkārtoti, atkarībā no drukājamo kopiju skaita.

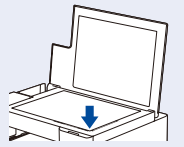
Skenēt

Lai skenētu atsevišķu lappusi, ielādējiet savu dokumentu, tad nospiediet **6** un **7** vienlaicīgi. Lai skenētu vairākas lappuses vai izmantotu citas seknešanas iezīmes, izmantojiet savu iecienītāko programmatūru/lietotni. Lai iegūtu detalizētu informāciju, skatiet *Tiešsaistes lietotāja rokasgrāmatu*.

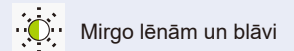
* Lai izmantotu savu aparātu bezvadu tīklā, skatiet *Tiešsaistes lietotāja rokasgrāmatu*.

Drukājot vai skenējot:

Novietojiet dokumentu ar drukas pusi uz leju skenera stikla labajā apakšējā stūrī.



LED rādītāji



Aparāta statuss	Gatavs	Aizņemts	Miega režīms	Wi-Fi® Statuss	Savienojas	Savienots	Atvienots	Izslēgts				
Kļūdas statuss	Nav papīra: Piepildiet papīra paplāti, tad spiediet MONO COPY vai COLOUR COPY .			Nepareizs papīra izmērs: Pārbaudiet, vai Jūsu atlasītie papīra uzstādījumi, izmantojot aparāta vadības paneli, atbilst paplātē esošā papīra izmēram. Pēc papīra izmēra korekcijas spiediet MONO COPY (vienkrāsaina kopija) vai COLOUR COPY (krāsaina kopija).			Nav tintes kasetes / Nevar uztvert/ Tikai vienkrāsaina druka: • Atkārtoti uzstādiet tintes kaseti lēnām un noteikti vai nomainiet to pret jaunu. • Ir jānomaina viena vai vairākas krāsainās tintes kasetes.			Pilna atmiņa: Atceliet visas aktīvās darbības, tad mēģiniet vēlreiz.		
	Tintes vāks ir atvērts: Cieši aizveriet tintes kasetes vāku, kamēr tas tiek nofiksēts savā vietā.			Papīra sastrēgums: Skatiet zemāk sadaļu <i>Izņemiet iestrēgušo papīru</i> .								
	Tintes līmenis ir zems: Gatavojieties nomainīt tintes kaseti, kad nepieciešams.											

Papildu informācijai par traucējummeklēšanu skatiet *Tiešsaistes lietotāja rokasgrāmatu* vietnē support.brother.com/manuals.

Uzlabojiet drukas kvalitāti

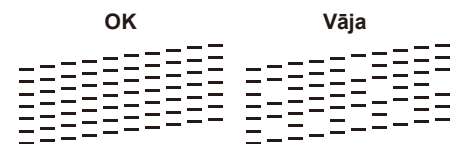


Veiciet vienu no šīm darbībām:

- Lai tīrītu tikai melno krāsu, spiediet **MONO COPY**.
- Lai tīrītu visas krāsas, spiediet **COLOUR COPY**.

Aparāts tīra drukas galviņu un tad drukā drukas kvalitātes pārbaudes lapu.

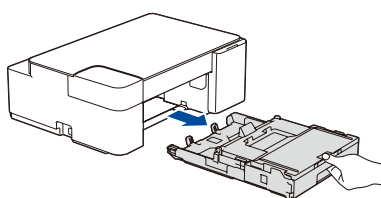
Pārbaudiet visu četru krāsu bloku drukas kvalitāti uz lapas.



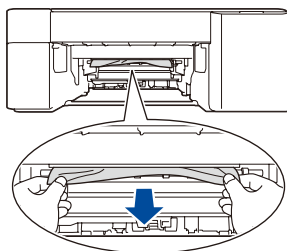
Ja drukas kvalitāte joprojām ir zema pēc vairākkārtējas tīrīšanas, mēģiniet īpašo tīrīšanu:

- Spiediet un vienlaicīgi, tad atlaidiet.
- Spiediet un piecas sekundes pieturiet **MONO COPY** un **COLOUR COPY** vienlaicīgi.

Izņemiet iestrēgušo papīru

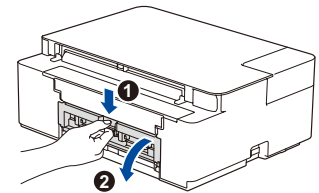


Pilnībā izvelciet papīra paplāti no aparāta.

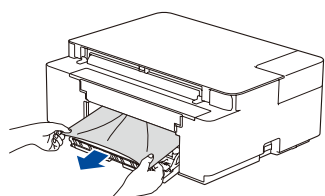


Lēnām izvelciet iestrēgušo papīru no aparāta.

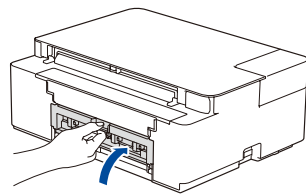
Ja tinte nokļūst uz Jūsu ādas vai drēbēm, nekavējoties nomazgājiet to ar ziepēm vai mazgāšanas līdzekli.



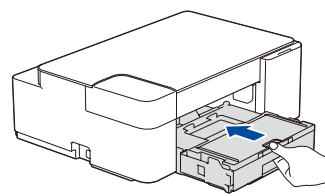
Atveriet papīra sastrēguma izņemšanas nodalījuma vāku aparāta aizmugurē.



Lēnām izvelciet iestrēgušo papīru no aparāta.



Aizveriet the sastrēguma vietas pārsegu.



Stingri iespiediet papīra paplāti atpakaļ aparātā.

Spiediet , lai dzēstu papīra sastrēguma kļūdu. Ja aparāts nav pabeidzis darbu papīra sastrēguma dēļ, mēģiniet vēlreiz.