



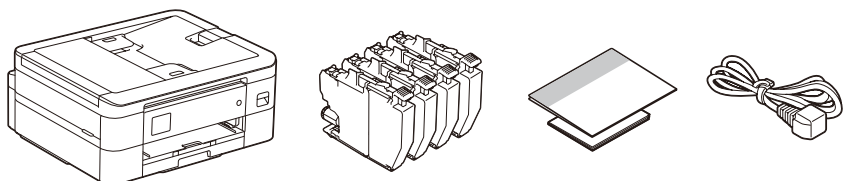
Video uzstādīšanas instrukcijas:
support.brother.com/videos



Jaunākās rokasgrāmatas ir pieejamas Brother atbalsta mājas lapā:
support.brother.com/manuals

1 Izsaņojiet aparātu un pārbaudiet komponentus

Noņemiet aizsarglenti vai plēvi, kas pārklāj aparātu un piederumus. Kastē ietvertie komponenti var atšķirties atkarībā no Jūsu valsts.



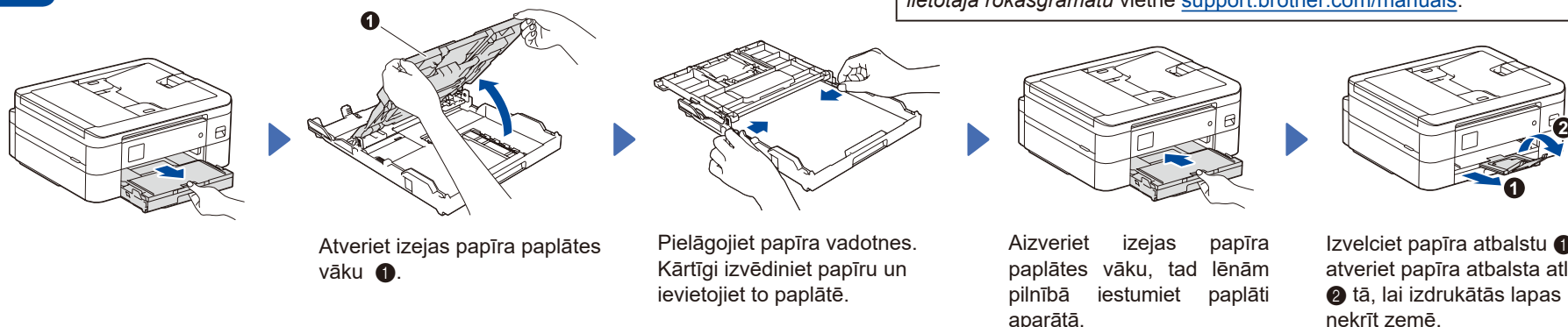
PIEZĪME

- Saglabājiet visus iepakojuma materiālus un kasti gadījumam, ja Jums aparāts ir jātransportē
- Jums ir jāiegādājas pareizais interfeisa kabelis tam interfeisam, ko vēlaties lietot.** Izmantojiet USB 2.0 kabeli (tips A/B), kas nav garāks par 2 metriem.
- Brother cenšas samazināt atkritumus un saglabāt izejvielas un enerģiju, kas ir nepieciešama ražošanai. Lasiet vairāk par mūsu darbu vides jomā vietnē www.brotherearth.com.

* Lielākā daļa ilustrāciju šajā Ātrās uzstādīšanas rokasgrāmatā attēlo modeli MFC-J1010DW.

2 Ievietojiet gludu A4 papīru papīra paplātē

Pēc tam, kad aparāts ir uzstādīts, Jūs varat mainīt papīra veidu vai izmēru. Papildu informācijai par darbu ar papīru skatiet *Tiešsaistes lietotāja rokasgrāmatu* vietnē support.brother.com/manuals.



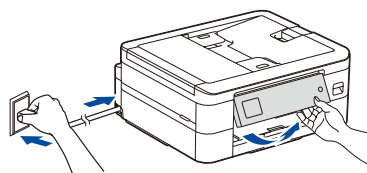
Atveriet izejas papīra paplātes vāku ①.

Pielāgojiet papīra vadotnes. Kārtīgi izvēdiniet papīru un ievietojiet to paplātē.

Aizveriet izejas papīra paplātes vāku, tad lēnām pilnībā iestumiet paplāti aparātā.

Izvelciet papīra atbalstu ①, atveriet papīra atbalsta atloku ② tā, lai izdrukātās lapas nekrīt zemē.

3 Pieslēdziet strāvas vadu



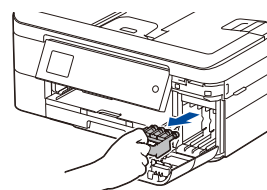
PIEZĪME

Jūs varat pielāgot vadības paneļa leņķi, lai varētu vieglāk nolasīt LCD ekrānu.

4 Atlasiet savu valsti vai valodu

Pēc aparāta ieslēgšanas Jums var rasties nepieciešamība uzstādīt savu valsti vai valodu (atkarībā no Jūsu iekārtas). Ja nepieciešams, sekojiet instrukcijām LCD ekrānā.

5 Uzstādiet iekšējās tintes kasetes



Atveriet tintes kasešu pārsegu un izņemiet oranžo aizsargājošo daļu no aparātā.

PIEZĪME

Nemetiet prom oranžo aizsargājošo daļu. Tā Jums būs nepieciešama, ja transportēsiet aparātu.

Sekoiet instrukcijām LCD ekrānā, lai uzstādītu tintes kasetes. Aizveriet tintes kasešu pārsegu. Tad aparāts sagatavos tintes caurules sistēmu drukāšanai.

PIEZĪME

Pirmajā reizē, kad uzstādīsiet tintes kasešu komplektu, aparāts izmantos noteiktu tintes daudzumu, lai papildītu tintes piegādes caurules augstas kvalitātes izdruku nodrošināšanai. Šis process notiks vienu reizi.

6 Uzstādiet datumu un laiku

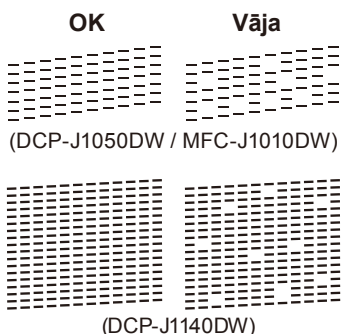
Sekoiet instrukcijām LCD ekrānā, lai uzstādītu datumu un laiku.

Pēc datuma un laika uzstādīšanas Jūs varat uzstādīt aparātprogrammatūras atjaunojumu noklusējumos.

7 Pārbaudiet drukas kvalitāti



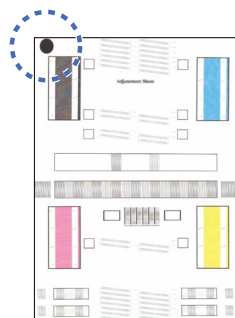
Sekoiet instrukcijām LCD ekrānā, tad nospiediet [OK] vai ►. Aparāts izdrukās drukas kvalitātes pārbaudes lapu.



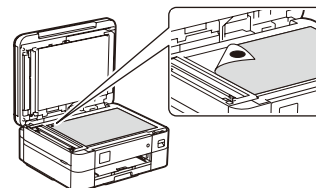
Sekoiet instrukcijām LCD ekrānā, lai pārbaudītu četrus krāsu blokus uz lapas un sāktu tīrīšanas procedūru, ja nepieciešams.

8 Pielāgojiet drukas izlīdzinājumu (ieteicams)

Lai pielāgotu drukas izkārtojumu pirms iekārtas izmantošanas, nospiediet [Start] vai ►.



Sekoiet instrukcijām LCD ekrānā, lai izdrukātu pielāgošanas lapu. Melnā aplā atzīme atrodas lapas kreisajā augšējā stūrī.



Novietojiet izlīdzinājuma lapu uz skenera stikla ar attēlu uz leju. Pārliecinieties, ka melnā atzīme atrodas skenera stikla augšējā kreisajā stūrī.

Sekoiet instrukcijām LCD ekrānā un pabeidziet izlīdzinājuma pielāgošanu.

Pēc tam noņemiet izlīdzinājuma lapu no skenera stikla.



9 Nodzēsiet paziņojumus LCD ekrānā



Ja LCD ekrānā parādās kādi paziņojumi, dzēsiet tos, nospiežot **OK** vai atlasot [OK] atkarībā no modeļa.

10 Atlasiet valodu (ja nepieciešams)

■ DCP-J1050DW / MFC-J1010DW

1. Nospiediet **Settings**.
2. Nospiediet ▲ vai ▼, lai atlasītu sekojošo:
 - a. Atlasiet [Initial Setup], tad nospiediet **OK**.
 - b. Atlasiet [Local Language], tad nospiediet **OK**.
 - c. Atlasiet savu valodu, tad nospiediet **OK**.
3. Nospiediet **Stop/Exit**.

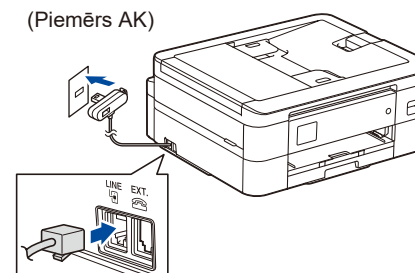
■ DCP-J1140DW

1. Nospiediet  [Settings] > [All Settings] > [Initial Setup] > [Local Language].
2. Atlasiet savu valodu.
3. Nospiediet .

11 Pieslēdziet telefonlīnijas vadu (tikai MFC-J1010DW)

Ja neizmantojat aparātu kā faksu, dodieties uz **12**.
Papildu informācijai pat faksa iespējas izmantošanu skatiet *Tiešsaistes lietotāja rokasgrāmatu*.

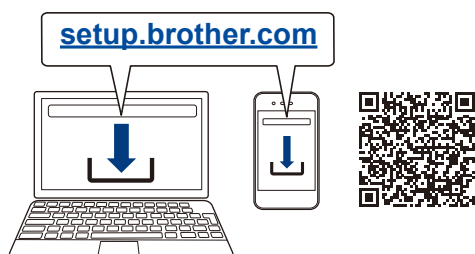
(Eiropai) Mēs varam Jums nosūtīt oriģinālo Brother vadu bez maksas, ja nepieciešams. Lai sazinātos ar mums, dodieties uz www.brother.eu.



12 Pieslēdziet savu datoru vai mobilo iekārtu savam aparātam

Sekoiet šīm darbībām, lai pabeigtu uzstādīšanu, izmantojot vienu no Jūsu aparātam pieejamajiem pieslēguma veidiem.

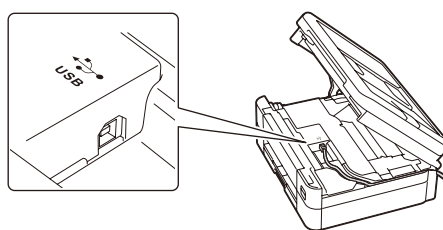
Apmeklējiet setup.brother.com, lai lejupielādētu un uzstādītu Brother programmatūru.



Sekoiet instrukcijām un uzvednēm ekrānā.

PIEZĪME

USB savienojumam atrodiet pareizo pieslēgvietu aparāta iekšpusē, kā parādīts attēlā.



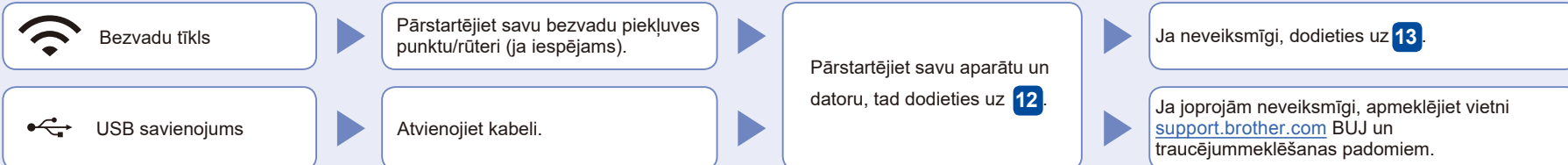
Uzstādīšana ir pabeigta

Tagad Jūs varat drukāt, izmantojot savu aparātu. Lai skatītu jaunāko aparātprogrammatūru, apmeklējiet vietni support.brother.com/up7.

Svarīgs tīkla drošības paziņojums:

Noklusējuma parole šī aparāta uzstādījumu pārvaldīšanai atrodas iekārtas aizmugurē ar marķējumu "Pwd". Mēs iesakām nekavējoties nomainīt šo noklusējuma paroli, lai pasargātu savu aparātu no nesankcionētas piekļuves.

Nevarat pieslēgties? Pārbaudiet sekojošo:

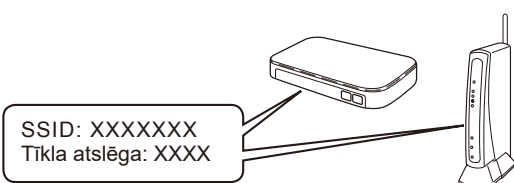


13 Manuālā bezvadu uzstādīšana

Ja bezvadu uzstādīšana neizdodas, mēģiniet izveidot savienojumu manuāli.

Atrodiet savu SSID (Tīkla nosaukumu) un tīkla atslēgu (Paroli) uz sava bezvadu piekļuves punkta/rūtera un pierakstiet tos šajā tabulā:

SSID (Tīkla nosaukums)	
Tīkla atslēga (Parole)	




Ja nevarat atrast šo informāciju, jautājiet savam administratoram vai bezvadu piekļuves punkta/rūtera ražotājam.

■ DCP-J1050DW / MFC-J1010DW

1. Dodieties uz savu aparātu un nospiediet ▼ vai **WiFi** uz vadības paneļa.
2. Spiediet **OK**, lai atlasītu [Find Wi-Fi Network]. [Enable WLAN?] ziņa parādās LCD ekrānā.
3. Spiediet ►, lai atlasītu Yes.

■ DCP-J1140DW

Dodieties uz savu aparātu, spiediet  > [Find Wi-Fi Network] > [Yes].

Atlasiet SSID (tīkla nosaukums) savam piekļuves punktam/rūterim un ievadiet tīkla atslēgu (paroli).
Ja bezvadu uzstādīšana ir veiksmīga, LCD ekrānā parādās uzraksts [Connected].

Ja uzstādīšana nav veiksmīga, pārstartējiet Brother aparātu un bezvadu piekļuves punktu/rūteri un atkārtojiet soli **13**.

► Dodieties uz **12**, lai uzstādītu programmatūru.