

- Ne visi modeliai galimi visose šalyse.
- Jei nurodyta kitaip, paveikslėliuose vaizduojamas ADS-1700W modelis.

Naujausias instrukcijas ir DUK rasite Brother sprendimų centre: support.brother.com

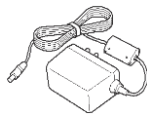
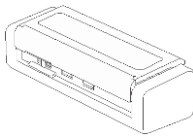
Prieš nustatydami savo prietaisą perskaitykite Produkto saugos vadovą, kurį rasite toliau šiame dokumente.

⚠️ ĮSPĖJIMAS

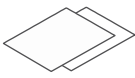
ĮSPĖJIMAS nurodo galimai pavojingą situaciją, kuri, jei nebus išvengta, gali sukelti mirtį arba rimtų sužalojimų.

1 Išpakuokite prietaisą ir patikrinkite visus komponentus

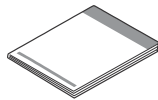
Dėžutėje esantys komponentai gali skirtis, priklausomai nuo Jūsų šalies.



AC adapteris



Garantijos kortelė



Greitosios parengties vadovas/
Produkto saugos vadovas

⚠️ ĮSPĖJIMAS

- Šis produktas supakuotas plastikiniame maišelyje. Laikykite plastikinius maišelius toliau nuo kūdikių ir vaikų, kad išvengtumėte uždusimo. Maišelis nėra žaislas.
- Naudokite tik pakuotėje esantį adapterį.

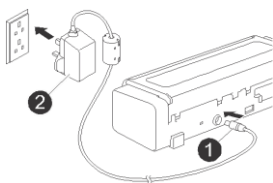
PASTABA

- Mes rekomenduojame išsaugoti originalią pakuotę, jei Jums reiktų prietaisą transportuoti.
- Norėdami sukurti ryšį su kompiuteriu, naudokite mikro USB 2.0 arba mikro USB 3.0 laidą. Šių laidų pakuotėje nėra.
- Daugiau informacijos rasite Elektroniniame naudotojo vadove.
- Skenuojant laidiniu režimu rekomenduojama naudoti mikro USB 3.0 laidą (ADS-1200).

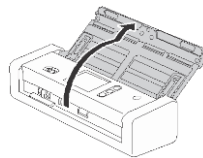
Saugaus tinklo prieiga

Jūsų prietaiso numatytasis slaptažodis - **initpass**. Rekomenduojame pasikeisti laptažodį, kad apsaugotumėte savo prietaisą nuo neteisėtos prieigos..

2 Paruoškite savo prietaisą



Prijunkite adapterį.



Atidarykite viršutinį gaubtą.

PASTABA

Prieš įdėdami dokumentus į automatinį dokumentų tiekuvą (ADT), išvėdinkite popierių ir išskirstykite lapus, kaip pavaizduota paveikslėlyje ant prietaiso viršutinio gaubto.

3 Sukonfigūruokite savo prietaisą (tik ADS-1700W modeliui)

- Pasirinkite kalbą

Spauskite (Settings) > Initial Setup > Local Language.

- Nustatykite data ir laiką

Spauskite (Settings) > Initial Setup > Date & Time.

4 Prijunkite prietaisą ir įdiekite programinę įrangą

Pasirinkite pageidaujama skenavimo būdą.

Jei naudojate ADS-1200 modelį, tinklo ryšiai nėra suderinami.

Skaitytuvo naudojimas su kompiuteriu

Wi-Fi® jungtis prie tinklo

USB laidas prie kompiuterio

A

Skaitytuvo naudojimas su mobiliuoju įrenginiu

Wi-Fi® jungtis prie tinklo

- Kompiuteris su tinklo ryšiu **A**
- Kompiuteris be tinklo ryšio **B**

Kaitytuvo naudojimas kaip atskiro prietaiso

Wi-Fi® jungtis prie tinklo

- Kompiuteris su tinklo ryšiu **A**
- Kompiuteris be tinklo ryšio **B**

A Skaitytuvo naudojimas su kompiuteriu

Mac ir Windows kompiuteriai



Atsisiųskite pilną tvarkyklių ir programų paketą iš Brother sprendimų centro.

Windows: support.brother.com/windows

Mac: support.brother.com/mac

Du kartus spauskite ant atsisiųsto bylos, kad pradėtumėte įdiegimą, tada vadovaukitės ekrane esančiomis instrukcijomis.

Baigus iš naujo paleiskite kompiuterį.

Kad skenuotumėte naudodamiesi kompiuteriu, įdiekite su skaitytuvo gautą programą. Daugiau informacijos rasite Elektroniniame naudotojo vadove.

Baigta

B Skaitytuvo naudojimas su mobiliuoju įrenginiu arba kaip atskiru prietaisu (Wi-Fi® jungtis prie tinklo (tik ADS-1700W modeliui))

1. WiFi > Setup Wizard > Yes.
2. Pasirinkite SSID. Įveskite tinklo raktą.
3. LCD ekrane atsiranda užrašas Connected.

Jei naudojate skaitytuvą su mobiliuoju įrenginiu





Atsisiųskite ir įdiekite mūsų nemokamą mobiliąją programėlę **Brother iPrint&Scan** iš App Store arba Google Play™ naudodamiesi savo mobiliuoju įrenginiu.

Baigta

Jei naudojate skaitytuvą kaip atskirą prietaisą

Baigta

PASTABA

- Jei negalite rasti savo SSID arba tinklo rakto, paklauskite savo tinklo administratoriaus arba belaidžio tinklo prieigos taško / maršrutizatoriaus gamintojo.
- Jei negalite prisijungti prie tinklo:
 1. Patvirtinkite WLAN nustatymus.
 2. Įjunkite WLAN: Spauskite  (Nustatymai), Network, WLAN, WLAN Enable, tada On.
-  **Brother SupportCenter** yra mobilioji programėlė, kurioje rasite naujausią pagalbos informaciją Jūsų Brother prietaisui. Aplankykite App Store arba Google Play™, kad galėtumėte ją atsisiųsti ir įdiegti savo mobiliajame įrenginyje.

Šiame vadove naudojami simboliai ir tvarkos

Toliau pateikiami simboliai ir tvarkos naudojami visame šiame vadove:

ĮSPĖJIMAS

ĮSPĖJIMAS nurodo galimai pavojingą situaciją, kuri, jei nebus išvengta, gali sukelti mirtį arba rimtų sužalojimų.

DĖMESIO







DĖMESIO nurodo galimai pavojingą situaciją, kuri, jei nebus išvengta, gali sukelti nedidelių arba vidutinių sužalojimų.

SVARBU

SVARBU nurodo galimai pavojingą situaciją, kuri, jei nebus išvengta, gali sukelti žalos turtui arba produkto funkcionalumo praradimą.

PASTABA

PASTABA nurodo, kaip reaguoti į situaciją, kuri gali susidaryti arba duoda patarimus apie kitas skenavimo funkcijas.

-  Draudimo piktogramos nurodo veiksmus, kurių negalima atlikti.
-  Ši piktograma nurodo, kad negalima naudoti degių purškalo.
-  Ši piktograma nurodo, kad negalima naudoti tokių organinių tirpiklių, kaip alkoholio ar kitų skysčių.
-  Elektros pavojaus piktograma perspėja apie galimą elektros smūgį.
-  Gaisro pavojaus ikona perspėja apie gaisro galimybę.
-  Atjungimo piktograma nurodo, kad prietaisą reikia atjungti nuo elektros tinklo.

Tik ADS-1700W
Courier New

Tekstas *Courier New* šriftu nurodo pranešimus prietaiso LCD ekrane.

Vadovaukitės visais įspėjimais ir instrukcijomis, pažymėtomis ant prietaiso ir AC adapterio (toliau bendrai vadinamų „įrenginiu“).

PASTABA

Iliustracijos šiame vadove vaizduoja ADS-1700W modelį.

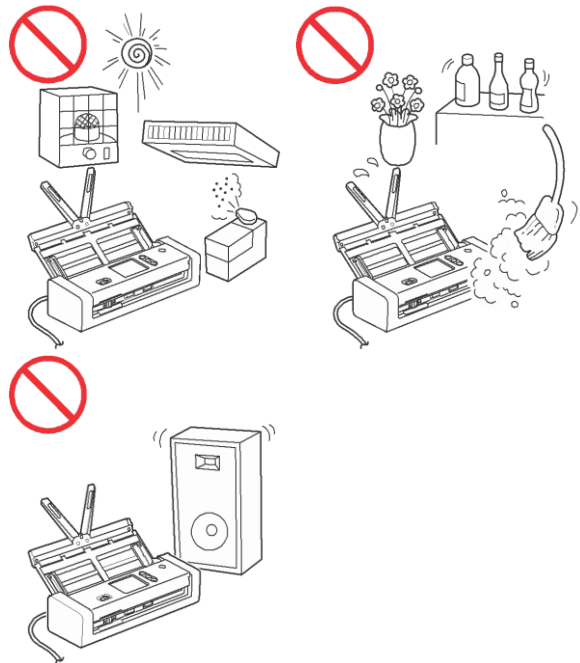
Sudarymo ir paskelbimo pranešimas

Šis vadovas buvo sudarytas ir paskelbtas siekiant suteikti naujausią produkto saugos informaciją paskelbimo metu. Informacija šiame vadove gali būti pakeista.

Naujausią vadovą rasite adresu support.brother.com/manuals

Pasirinkite saugią vietą įrenginiui

Padėkite įrenginį ant plokščio, stabilaus paviršiaus, kurio neveiktų smūgiai ir vibracijos, pavyzdžiui, ant stalo. Pasirinkite sausą, gerai vėdinamą vietą, kurioje temperatūra išlieka tarp 5°C ir 35°C, o drėgmė - tarp 20% ir 80% (be kondensacijos).



ĮSPĖJIMAS



NELEISKITE prietaiso veikti tiesioginiams saulės spinduliams, pernelyg dideliame karščiui, atvirai liepsnai, korozinėms dujoms, drėgmei arba dulkėms. **NEPADĖKITE** prietaiso ant kilimo arba patiesalo, nes ant jo kaupsis dulkės. Priešingu atveju gali atsirasti elektros trumpo jungimosi ar gaisro pavojus. Tai taip pat gali padaryti žalos prietaisui ir/arba paversti jį neveiksniu.



NEPADĖKITE įrenginio šalia radiatorių, šildytuvų, oro kondicionierių, vandens, chemikalų arba prietaisų, kurių sudėtyje yra magnetų, arba kurie sukuria magnetinius laukus. Priešingu atveju tai gali sukelti trumpo jungimosi pavojų arba gaisrą, jei vanduo patektų į įrenginį (įskaitant kondensaciją iš šildymo, oro kondicionavimo arba / ir vėdinimo įrangos, ko gali pakakti trumpam jungimuisi arba gairui susidaryti).



NEPADĖKITE įrenginio šalia chemikalų arba tokioje vietoje, kur chemikalai gali išsilieti. Organiniai tirpikliai arba skysčiai gali sukelti korpuso ir / arba laidų ištirpimą arba sunaikinimą, tokiu būdu atsirandant gaisro arba elektros smūgio pavojui. Prietaisas taip pat gali pradėti blogai veikti arba išblukti.



Prietaiso korpuso apačioje ir galinėje dalyje esančios angos ir tarpai skirti vėdinimui. Prietaisas turi būti padėtas taip, kad angos nesiliestų su siena ar kitu įrenginiu ir nebūtų uždengtos. Įrenginio vėdinimo blokavimas gali sukelti perkaitimą ir / arba gaisrą.

SVARBU

- Visada padėkite prietaisą ant tvirto paviršiaus, niekada nedėkite ant lovos, sofos, kilimėlio ar panašaus minkšto paviršiaus.
- NEINTEGRUOKITE įrenginio į baldus.

⚠ DĖMESIO

Venkite palikti prietaisą judrioje vietoje. Jei Jums reikia prietaisą palikti tokioje vietoje, įsitikinkite, kad įrenginys yra saugioje vietoje, kur jo netyčia kas nors nenugriaus, nes tai gali sukelti sužalojimų Jums arba kitiems ir rimtų pažeidimų įrenginiui.

Įsitikinkite, kad laidai, einantys į įrenginį yra apsaugoti taip, kad nesukeltų išsijungimo pavojaus.

Įsitikinkite, kad jokia įrenginio dalis neišlenda iš po stalo arba vietos, kur prietaisas yra padėtas. Įsitikinkite, kad įrenginys yra padėtas ant plokščio, lygaus ir stabilaus paviršiaus, kurio neveikia vibracija. Priešingu atveju įrenginys gali nukristi ir sukelti sužalojimų.

NEPADĖKITE prietaiso ant nestabilaus arba pakrypusio paviršiaus, vežimėlio, pakylos, stalo arba kito pakrypusio / kreivo paviršiaus. Prietaisas gali nukristi, sukeldamas sužalojimų Jums ir rimtų pažeidimų įrenginiui. Jei skaitytuvo stiklas sudužtų, yra papildoma sužeidimų rizika.

SVARBU

- NEDĖKITE jokių daktų ant įrenginio viršaus.
- NEDĖKITE įrenginio šalia trikdžių šaltinių, pavyzdžiui, garsiakalbių arba ne Brother belaidžių telefonų stotelių. Tai gali sutrikdyti įrenginio elektroninių dalių veikimą.

Bendrosios atsargumo priemonės

⚠ ĮSPĖJIMAS

Įrenginiui pakuoti naudojami plastikiniai maišeliai. Laikykite plastikinius maišelius toliau nuo kūdikių ir vaikų, kad išvengtumėte uždusimo. Plastikiniai maišeliai nėra žaislai.



Niekada nedėkite jokių daiktų į prietaiso korpuso angas, kadangi jie gali paliesti pavojingus įtampos taškus arba sutrumpinti dalis, sukeldami gaisro arba elektros smūgio pavojų. Jei metaliniai daiktai, vanduo arba kiti skysčiai patektų į prietaiso vidų, nedelsiant atjunkite prietaisą nuo elektros lizdo. Susisiekiite su savo Brother atstovu arba Brother klientų aptarnavimo centru.



NENAUDOKITE degių medžiagų, bet kokio tipo puršiklių arba organinių tirpiklių / skysčių, kurių sudėtyje yra alkoholio arba amoniako, kai valote prietaiso vidų arba išorę. Tai gali sukelti gaisrą arba elektros šoką.



NEARDYKITE ir nemodifikuokite prietaiso, nes gali susidaryti gaisras arba elektros šokas. Jei įrenginį reikia remontuoti, susisiekiite su Brother atstovu arba klientų aptarnavimo centru.



NENAUDOKITE pažeisto AC adapterio.



NEDEKITE sunkių daiktų ant adapterio, jo nepažeiskite ir nemodifikuokite. Jėga nelankstykite ir netraukite laido.



NEIŠMESKITE, nesutrenkite ir kitaip nepažeiskite AC adapterio.

Produkto saugos vadovas



NELIESKITE įrenginio žaibuojant. Gali atsirasti nuotolinis elektros smūgio pavojus iš žaibo, kai prietaisas naudojamas žaibuojant.



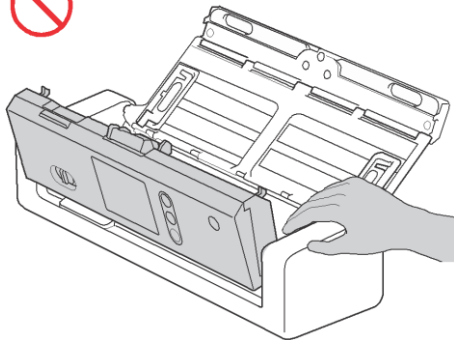
NENAUDOKITE įrenginio arti kokių nors skysčių, pavyzdžiui, arti vonios, skalbimo dubens, virtuvės kriauklės arba skalbimo mašinos, drėgname rusyje arba arti baseino.

! DĖMESIO

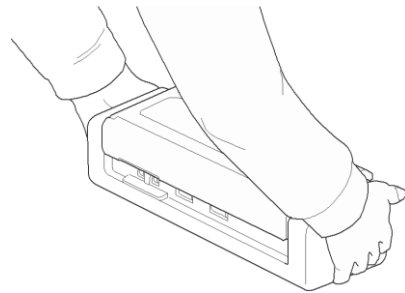
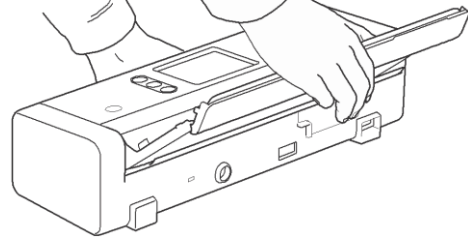
NEDĖKITE sunkių daiktų ant įrenginio ir nenaudokite jo jokių kitu tikslu, išskyrus tam, kam jis skirtas.

Palaukite, kol įrenginys išleis lapus, kad išvengtumėte pirštų patekimo į ritinėlius.

Ka kurios prietaiso vietos gali sukelti sužeidimų, jei gaubtai (patamsinti) yra uždaromi jėga. Būkite atsargūs dėdami savo rankas paveikslėliuose pažymėtose vietose.



NENEŠKITE prietaiso laikydami už viršutinio gaubto. Prietaisas gali išslysti iš Jūsų rankų. Prietaisą neškite rankas laikydami tik po visu prietaisu.



Būkite atsargūs, kad į veikiančią prietaisą nepatektų rūbų (ypač rankovių, kaklaraiščių ir t.t.), plaukų ar papuošalų, nes tai gali sukelti sužalojimų.

Jei koks nors daiktas patektų į prietaisą, iš karto atjunkite prietaisą nuo elektros lizdo.

NESUPKITE AC adapterio aplink ir nežaiskite su juo. Tai gali sukelti sužalojimų Jums arba kitiems.

SVARBU

(tik ADS-1700W modeliui)

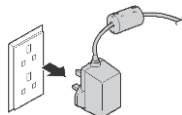
NELIESKITE liečiamo ekranui šiuo įjungus adapterį arba įjungus prietaisą. Tai gali sukelti klaidą.

Saugus įrenginio prijungimas

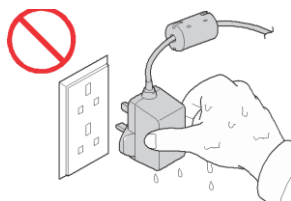
! ĮSPĖJIMAS



Įrenginio viduje yra aukštos įtampos elektrodų. Prieš patekdami į prietaiso vidų (dėl einamosios priežiūros, pavyzdžiui, valymo), įsitinkite, kad atjungėte adapterį nuo elektros lizdo ir nuo prietaiso.



NELIESKITE adapterio drėgnomis rankomis. Tai gali sukelti elektros smūgį.



NEPRIJUNKITE adapterio prie pastovios srovės šaltinio arba inverterio. Tai gali sukelti elektros smūgį. Jei nesate tikri, kokios rūšies maitinimo šaltinį turite, susisieki su kvalifikuotu elektriku.



NENAUDOKITE įrenginio, jei maitinimo laidas susidėvėjęs arba pažeistas, nes tai gali sukelti elektros smūgį arba gaisrą.



NETRAUKITE už maitinimo laido vidurio. NELEISKITE kam nors būti ant maitinimo laido. NEPADĖKITE įrenginio ten, kur žmonės galėtų užlipti ant laido. Tai gali sukelti elektros smūgį arba gaisrą.



Brother ypač rekomenduoja, kad Jūs NENAUDOTUMĖTE jokio ilginimo laido. Šių atsargumo priemonių nesilaikymas gali sukelti gaisrą, elektros smūgį arba padaryti žalos įrenginiui.



Atjungdami adapterį nuo prietaiso arba nuo elektros lizdo, visada laikykite jungtį, bet ne laidą ir tvirtai traukite. Priešingu atveju galite pažeisti arba sugadinti maitinimo kabelio laidus, arba sukelti elektros smūgį.



Įsitinkite, kad adapteris tvirtai prijungtas prie standartinio elektros lizdo. Nenaudokite nepritvirtinto elektros lizdo. Jei adapteris ne iki galo prijungtas prie elektros lizdo, adapteris gali įkaisti ir sukelti gaisrą.



Visada naudokite komplektacijoje esantį adapterį, ir prijunkite jį prie elektros lizdo tokiaame įtampos diapazone, koks nurodytas *Specifikacijoje Elektroniniame naudotojo vadove*. Priešingu atveju tai gali sukelti sužalojimų Jums arba kitiems, arba padaryti žalos prietaisui, arba kitam turtui. Brother neprisiima jokios atsakomybės už bet kokį įvykį arba žalą, kurič sukėlė kito, nei komplektacijoje esančio adapterio naudojimas.



NEJUNKITE komplektacijoje esančio adapterio prie kitų produktų.



NEPERKRAUKITE adapterio.

! DĖMESIO

Jei neketinate naudotis įrenginiu ilgesnį laiko tarpą, atjunkite adapterį nuo elektros tinklo.

Įrenginio aptarnavimas

NEBANDYKITE patys aptarnauti įrenginio. Gaubtų atidarymas arba nuėmimas gali sukelti pavojingų įtampų ir kitokių rizikų, be to, galite prarasti prietaiso garantiją. Susisieki su Brother atstovu arba klientų aptarnavimo centru.

! ĮSPĖJIMAS



Jei įrenginys nukristų arba korpusas būtų pažeistas, gali atsirasti elektros smūgio arba gaisro pavojus. Atjunkite įrenginį nuo elektros lizdo ir susisieki su savo Brother atstovu arba klientų aptarnavimo centru.



Jeį įrenginys pasidaro neįprastai karštas, skleidžia dūmus, kokius nors aitrius kvapus arba jei atsitiktinai užpilate kokio nors skysčio ant įrenginio, nedelsiant atjunkite jį nuo elektros lizdo. Susisieki su savo Brother atstovu arba klientų aptarnavimo centru.

SVARBU

Jeį prietaisas neveikia įprastai, kai laikomasi veikimo instrukcijų, sureguliuokite tik tuos valdiklius, kurie aprašyti veikimo instrukcijose. Neteisingas valdiklių sureguliuavimas gali padaryti žalos ir dažnai reikalaus papildomo kvalifikuoto techniko darbo, kad būtų atstatytas įprastas įrenginio veikimas.

Produkto garantija ir atsakomybė

Niekas šiame vadove neturės įtakos esamai produkto garantijai ir nereikš papildomos garantijos suteikimo. Dėl šiame vadove pateikiamų saugumo instrukcijų nesilaikymo galite prarasti produkto garantiją.

! ĮSPĖJIMAS

Naudokite tik su šiuo produktu gautą adapterį.

Šis produktas turi būti sumontuotas prie elektros lizdo, kuris gali būti lengvai prieinamas. Avarijos atveju turite atjungti adapterį nuo elektros lizdo, kad visiškai išjungtumėte maitinimą.

Atitikties deklaracija (tik Europoje)

Mes, Brother Industries, Ltd.
15-1 Naeshiro-cho, Mizuho-ku, Nagoya 467-8561
Japonija, pareiškiame, kad šis produktas atitinka visų susijusių direktyvų ir reglamentų, taikomų Europos Bendrijoje, esminius reikalavimus. Atitikties deklaraciją galite atsisiųsti iš Brother sprendimų centro. Aplankykite support.brother.com ir:
-> spauskite "Vadovai"
-> pasirinkite savo šalį
-> spauskite "Atitikties deklaracija"
-> spauskite "Atsisiųsti"
Jūsų deklaracija bus atsųsta, kaip PDF byla.

Atitikties deklaracija RE direktyvai 2014/53/ES (tik Europoje) (tik ADS-1700W modeliui)

Mes, Brother Industries, Ltd.
15-1 Naeshiro-cho, Mizuho-ku, Nagoya 467-8561
Japonija, pareiškiame kad šis produktas atitinka RE direktyvos 2014/53/ES atsargumo priemonės. Atitikties deklaracijos kopiją galite atsisiųsti vadovaujantis instrukcijomis atitikties deklaracijos skyriuje (tik Europoje).

Belaidis LAN (tik ADS-1700W modeliui)

Šis skaitytuvas suderinamas su belaide sąsaja.
Dažnio banga(-os): 2400 - 2483.5 MHz. Didžiausia radio dažnio galia perduodama dažnio banga(-omis): <20 dBm (E.I.R.P)

Informacija dėl atitikimo Komisijos Reglamentui 801/2013

Elektros sąnaudos* (Prijungtas prie tinklo budėjimo režime)	ADS-1200	ADS-1700W
	~ 1,3 W	~ 2,5 W

* Visi tinklo prievadai aktyvuoti ir prijungti

WLAN įjungimas/išjungimas (tik ADS-1700W modeliui)

- 1 Spauskite  (Settings).
- 2 Spauskite Network.
- 3 Spauskite WLAN.
- 4 Spauskite ▲ arba ▼, kol ekrane pasirodys WLAN Enable.
- 5 Spauskite WLAN Enable.
- 6 Spauskite On (arba Off).

Perdirbimo informacija pagal EEĀ ir baterijų direktyvas



Produkto žymėjimas



Baterijos žymėjimas

Tik Europos Sąjungos šalims

Produktas/baterija pažymėta vienu iš aukščiau nurodytų perdirbimo simbolių. Jis nurodo, kad prietaiso / baterijos tarnavimo laiko pabaigoje, Jūs turite juos utilizuoti atskirai atitinkamame surinkimo punkte ir neišmesti kartu su įprastomis atliekomis.

Cheminės medžiagos (ES REACH)

Informaciją, susijusią su cheminėmis medžiagomis mūsų produktuose, reikalingą REACH reglamentui, galite rasti adresu <https://www.brother.eu/reach>.

Prekiniai ženklai

BROTHER yra Brother Industries, Ltd prekinis arba registruotas prekinis ženklas.

Android ir Google Play yra Google Inc. prekiniai ženklai.

Apple, App Store, Mac, macOS ir Safari yra Apple Inc prekiniai ženklai, registruoti JAV ir kitose šalyse.

Nuance, Nuance logotipas, Power PDF ir PaperPort yra registruoti Nuance Communications, Inc. arba susijusių bendrovių prekiniai arba registruoti prekiniai ženklai JAV ir / arba kitose šalyse.

WPA, WPA2, Wi-Fi Protected Access ir Wi-Fi Protected Setup yra Wi-Fi Alliance ženklai.

Wi-Fi, Wi-Fi Alliance ir Wi-Fi Direct yra registruoti Wi-Fi Alliance ženklai.

Intel yra Intel Corporation prekinis ženklas JAV ir / arba kitose šalyse.

Kiekviena kompanija, kurios programinės įrangos prekinis ženklas yra pažymėtas šiame vadove, turi programinės įrangos licencijos sutartį, konkrečią jos patentuotoms programoms.

Bet kokie įmonių prekiniai ženklai ir produktų pavadinimai, esantys ant Brother produktų, susijusių dokumentų ir bet kokios kitos medžiagos, yra tų atitinkamų įmonių prekiniai arba registruoti prekiniai ženklai.

Sudarymas ir paskelbimas

Šis vadovas buvo sudarytas ir pakelbtas prižiūrint Brother Industries, Ltd., jame pateikiami naujausi produktų aprašymai ir specifikacijos.

Šio vadovo turinys ir produkto specifikacijos gali būti keičiami be išankstinio perspėjimo.

Brother pailieka teisę atlikti pakeitimus be perspėjimo specifikacijose ir medžiagoje, esančioje šiame vadove, ir nėra atsakinga už jokią žalą (įskaitant ir dėl to susijusią), kurią sukėlė pasitikėjimas pateikta medžiaga, įskaitant, bet neapsiribojant spausdinimo ir kitomis klaidomis, susijusiomis su paskelbimu.

Autoriaus teisės ir licencija

© 2018 Brother Industries, Ltd. Visos teisės saugomos.

Atvirojo šaltinio licencijavimo pastabos

Šiame produkte yra atvirojo šaltinio programinė įranga. Prašome aplankyti Brother sprendimų centrą adresu support.brother.com, kad pamatytumėte atvirojo šaltinio licencijavimo pastabas.

Brother klientų aptarnavimas

Klientų aptarnavimas

Aplankykite www.brother.com dėl Jūsų vietinio Brother biuro kontaktinės informacijos.

Aptarnavimo centrų vietos

Dėl aptarnavimo centrų Europoje susisiekite su savo vietiniu Brother biuru. Europos biurų adresus ir telefonus rasite adresu www.brother.com, pasirinkę savo šalį.

Nelegalus skenavimo įrangos naudojimas

Tam tikrų daiktų arba dokumentų kopijų gaminimas, siekiant sukčiauti, yra nusikaltimas. Toliau pateikiamas neišsamus dokumentų, kurių kopijų darymas gali būti nelegalus, sąrašas. Mes rekomenduojame pasitikrinti su savo teisiniu patarėju ir / arba susijusiomis teisinėmis institucijomis, jei turite abejonių dėl tam tikro daikto ar dokumento:

- Pinigai
- Obligacijos arba kiti skolos sertifikatai
- Indėlių sertifikatai
- Ginkluotųjų pajėgų paslaugų dokumentai arba vekseliai
- Pasai
- Pašto ženklai (atšaukti arba neatšaukti)
- Imigracijos dokumentai
- Pašalpos dokumentai
- Čekiai arba vekseliai, išduoti valstybinių įstaigų
- Identifikavimo ženkleliai arba ordinaai

Autoriaus teisių saugomi darbai negali būti teisėtai kopijuojami, priklausomai nuo teisingo elgesio išimčių, susijusių su autoriaus teisių saugomo darbo dalimis. Daugkartinis kopijavimas parodys neteisėną naudojimą. Meno darbai turėtų būti priskiriami prie autorius teisių saugomų darbų.

brother

Aplankykite mūsų svetainę
www.brother.com



www.brotherearth.com