

Gaminio saugos vadovas

HL-L5210DN / HL-L5210DW / HL-L5215DN / HL-L6210DW / HL-L6410DN / HL-L6415DN / DCP-L5510DW / MFC-L5710DN / MFC-L5715DN / MFC-L5710DW / MFC-L6710DW / MFC-L6910DN / MFC-L6915DN / MFC-EX910

Perskaitykite šį vadovą prieš bandydami naudoti gaminį arba prieš atlikdami bet kokią techninę priežiūrą ir įsitikinkite, kad laikotės visų ant gaminio pateiktų įspėjimų ir nurodymų. Jei perskaite šį vadovą turite abejonių, kaip saugiai naudoti gaminį, kreipkitės į „Brother“ klientų aptarnavimo tarnybą arba vietinį „Brother“ atstovą. Nesilaikant šių instrukcijų, gali padidėti pavojus susižaloti arba sugadinti turtą, įskaitant gaisro, elektros smūgio, nudegimų ar užduosimo riziką. „Brother“ neatsako už padarytą žalą, jei gaminio savininkas nesilaikė šiame vadove arba ant gaminio pateiktų instrukcijų.

Išsamesnes instrukcijas, informaciją ir gaminio specifikacijas rasite „Online User's Guide“ (*Internetiniame naudotojo vadove*) adresu support.brother.com/manuals.

Dokumentuose naudojami simboliai ir sutartiniai ženklai

ĮSPĖJIMAS

ĮSPĖJIMAS nurodo potencialiai pavojingą situaciją; jei jos nevensgite, galite žūti arba patirti rimtą traumą.

PERSPĖJIMAS

PERSPĖJIMAS nurodo potencialiai pavojingą situaciją; jei jos nevensgite, galite patirti nedidelio arba vidutinio rimtumo traumą.

SVARBU

SVARBU nurodo potencialiai pavojingą situaciją, kurios neišvengus gali būti sugadintas turtas arba prarastas gaminio funkcionalumas.

PASTABA

PASTABA nurodo darbo aplinką, įrengimo sąlygas arba specialias naudojimo sąlygas.



Karšto paviršiaus piktogramos įspėja neliesti karštų gaminio dalių.



Draudimo piktogramos nurodo veiksmus, kuriuos draudžiama atlikti.



Elektros pavojaus piktogramos įspėja apie galimą elektros smūgį.



Ugnies pavojaus piktogramos įspėja apie gaisro galimybę.



Ši piktograma įspėja apie sritis, kuriose yra judančių dalių.

Dokumentacijoje naudojami šriftų stiliai

Toliau pateikiamos šrifto stiliaus apibrėžtys:

| | |
|--------------------|---|
| Paryškintas | Paryškintas šriftas nurodo konkrečius mygtukus gaminio valdymo skydelyje arba kompiuterio ekrane. |
| <i>Kursyvas</i> | Kursyvu parašytas svarbus punktas arba nukreipiama į susijusią temą. |
| Courier New | „Courier New“ šrifto parašytas tekstas nurodo gaminio LCD ekrane esančius pranešimus. |

Parengimo ir paskelbimo pranešimas

Ne visus modelius galima įsigyti visose šalyse.

Šiame vadove pateiktose iliustracijose pavaizduotas HL-L6415DN.

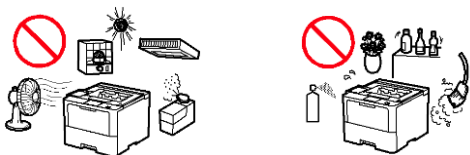
Šio gaminio vadovai parengti ir paskelbti taip, kad juose būtų pateikta naujausia gaminio saugos informacija paskelbimo metu. Šiuose vadovuose pateikta informacija gali būti keičiama.

Naujausių vadovų ieškokite svetainėje support.brother.com.

©2022 „Brother Industries, Ltd.“ Visos teisės saugomos.

Pasirinkite saugią vietą gaminiui

ĮSPĖJIMAS



Pasirinkite vietą, kurioje temperatūra išlieka nuo 10 °C iki 32,5 °C, oro drėgnis – nuo 20 iki 80 proc. ir kurioje nesusidaro kondensatas.



NEDĖKITE gaminio šalia šildytuvų, oro kondicionierių, elektrinių ventiliatorių, šaldytuvų ar vandens. Taip elgiantis gali kilti elektros smūgio, trumpojo jungimo ar gaisro pavojus, nes į gaminį gali patekti vandens (įskaitant šildymo / oro kondicionavimo / vėdinimo įrangos sukeltą kondensatą).



SAUGOKITE gaminį nuo tiesioginių saulės spindulių, per didelio karščio, atviros liepsnos, korozinių dujų, drėgmės ar dulkių. Jie gali sukelti elektros smūgio, trumpojo jungimo ar gaisro pavojų, dėl kurio gaminys gali būti sugadintas ir (arba) neveikti.



NEDĖKITE gaminio šalia cheminių medžiagų arba ten, kur ant jo gali išsilieti cheminės medžiagos. Jei ant gaminio patektų cheminių medžiagų, gali kilti gaisro arba elektros smūgio pavojus. Ypač organiniai tirpikliai ar skysčiai, tokie kaip benzenas, dažų skiediklis, lako valiklis ar dezodorantas, gali ištirpdyti plastikinį dangtelį ir (arba) kabelius, todėl gali kilti gaisro ar elektros smūgio pavojus. Dėl šių ar kitų cheminių medžiagų gali sutrikti gaminio veikimas arba pasikeisti jo spalva.

NEDĖKITE gaminio ant nestabilius vežimėlio, stovo ar stalo, ypač jei šalia gaminio gali būti vaikų. Gaminys yra sunkus ir gali nukristi, sužeisdamas jus arba kitus asmenis, ir būti rimtai pažeistas. Naudojant gaminį su nuskaitymo funkcija, kyla papildoma rizika susižaloti, jei sudužtų skaitytuvo stiklas.

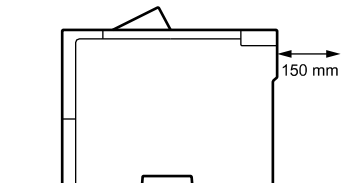
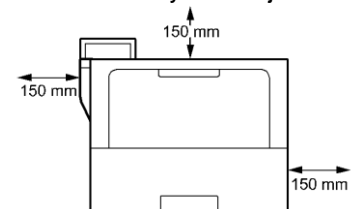


NEDĖKITE gaminio vietoje, kurioje užstojamas bet kuris gaminio lizdas ar anga. Šie lizdai ir angos skirti vėdinimui. Užblokavus įrenginio ventiliaciją, gali kilti perkaitimo ir (arba) gaisro pavojus.

PERSPĖJIMAS

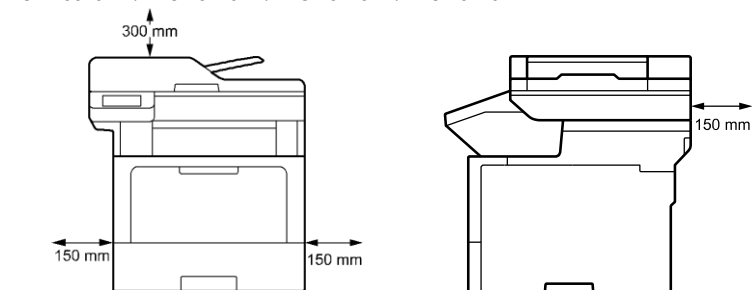
- Aplink gaminį palikite minimalų tarpą, kaip parodyta paveikslėlyje.

Gaminiai be nuskaitymo funkcijos

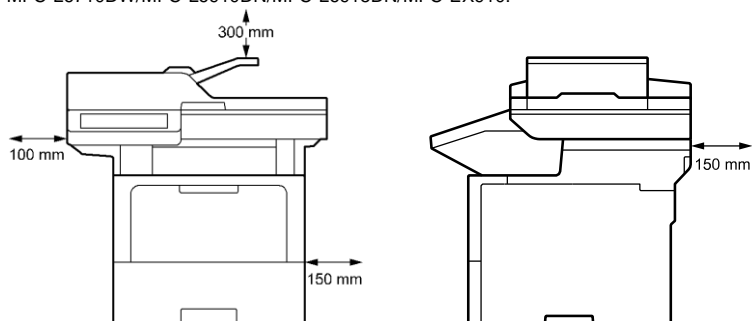


Gaminiai su nuskaitymo funkcija

DCP-L5510DW/MFC-L5710DN/MFC-L5715DN/MFC-L5710DW:



MFC-L6710DW/MFC-L6910DN/MFC-L6915DN/MFC-EX910:



- Padėkite gaminį ant tvirto lygaus paviršiaus.
- NEDĖKITE gaminio šalia radiatorių arba šildytuvų ar virš jų.
- NEDĖKITE gaminio jokiam įrenginyje, jei nėra užtikrintas tinkamas vėdinimas.

Padėkite gaminį ant lygaus ir stabilaus paviršiaus (pvz., stalo), kuris neviruoja ir nepatiria smūgių. Padėkite gaminį šalia telefono lizdo (taikytina tik modeliams su fakso funkcija) ir standartinio įžeminto elektros lizdo.

Nedėkite gaminio judrioje vietoje. Jei gaminys turi būti judrioje vietoje, pasirūpinkite, kad jis būtų saugiai padėtas ten, kur jo negalima netyčia nuversti, nes dėl to galite susižeisti jūs arba kiti asmenys ir rimtai sugadinti gaminį.

Užtikrinkite, kad prie gaminio prijungti kabeliai ir laidai būtų pritvirtinti taip, kad nekeltų pavojaus užkliūti.

NEDĖKITE ant gaminio sunkių daiktų.

NEDĖKITE jokių daiktų aplink gaminį. Šie daiktai užstoja prieigą prie elektros lizdo avarinės situacijos atveju. Svarbu, kad prireikus gaminį būtų galima atjungti nuo elektros tinklo.

Spausdinant iš gaminio išsiskiria tam tikros cheminės medžiagos, be to, jei jis naudojamas ilgą laiką arba naudojamas prastai vėdinamose patalpose, gali išsiskirti kvapiosios dujos, pavyzdžiui, ozonas. Kad gaminys veiktų optimaliai ir būtų užtikrinta patogi aplinka, pastatykite jį gerai vėdinamoje patalpoje.

SVARBU

- NEDĖKITE gaminio šalia įrenginių, kuriuose yra magnetų arba kurie sukuria magnetinius laukus. Dėl to gali sutrikti gaminio veikimas ir kilti spausdinimo kokybės problemų.
 - NEDĖKITE gaminio šalia trukdžių šaltinių, pavyzdžiui, garsiakalbių ar belaidžių telefonų bazinių įrenginių. Dėl to gali sutrikti gaminio elektroninių komponentų veikimas.
-

Saugus gaminio prijungimas

⚠ ĮSPĖJIMAS



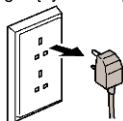
ELEKTROS PAVOJAI

Nesilaikant šiame skyriuje pateiktų įspėjimų, gali kilti elektros smūgio pavojus. Be to, galite sukelti trumpąjį jungimą, dėl kurio gali kilti gaisro pavojus.



Gaminio viduje yra aukštos įtampos elektrodų. Prieš patekdami į gaminio vidų, įskaitant įprastinę priežiūrą, pavyzdžiui, valymą, įsitinkinkite, kad pirmiausia iš elektros lizdo ištraukėte telefono linijos laidą (taikytina tik modeliams su fakso funkcija), o tada maitinimo kabelį, taip pat visus telefono / RJ-11 (taikytina tik modeliams su fakso funkcija) arba „Ethernet“ / RJ-45 (taikytina tik tinklo modeliams) kabelius iš gaminio.

NESTUMKITE į šį gaminį jokių daiktų pro gaminyje esančius lizdus ar angas, nes jie gali paliesti pavojingus įtampos taškus arba gali įvykti trumpasis dalių jungimas.



JK pavyzdys



NELIESKITE kištuko drėgnomis rankomis. Galite patirti elektros smūgį.



JK pavyzdys



Visada įsitikinkite, kad kištukas yra iki galo įkištas. NENAUDOKITE gaminio ir laido, jei laidas susidėvėjęs arba sutrūkinėjęs.



Reguliariai ištraukite maitinimo kištuką, kad jį išvalytumėte. Sausa šluoste nuvalykite kištuko šakių pagrindą ir tarpus tarp jų. Jei maitinimo kištukas ilgą laiką laikomas įkištas į lizdą, aplink kištuko šakes kaupiasi dulksės, kurios gali sukelti trumpąjį jungimą ir dėl to gali kilti gaisras.



NENUMESKITE ant gaminio maitinimo kištuko jokių metalinių daiktų ir neišpilkite skysčio. Galite sukelti elektros smūgį arba gaisrą.



Gaminys turi būti prijungtas prie kintamosios srovės maitinimo šaltinio, kurio veikimo diapazonas nurodytas ant įrenginio esančioje vardinių parametrų etiketėje. NEBANDYKITE jo jungti prie nuolatinės srovės maitinimo šaltinio arba keitiklio. Jei nesate tikri, kokį maitinimo šaltinį turite, kreipkitės į kvalifikuotą elektriką.

Saugus gaminio naudojimas

ĮSPĖJIMAS

Pakuojant gaminį naudojami plastikiniai maišeliai. Plastikiniai maišeliai nėra žaislai. Kad išvengtumėte uždusimo pavojaus, laikykite juos atokiau nuo kūdikių bei vaikų ir tinkamai juos išmeskite.



ELEKTROS PAVOJAI

Nesilaikant šiame skyriuje pateiktų įspėjimų, gali kilti elektros smūgio pavojus. Be to, galite sukelti trumpąjį jungimą, dėl kurio gali kilti gaisras.



NEARDYKITE gaminio. Gaminio išardymas gali sukelti gaisrą arba elektros smūgį.

NEBANDYKITE patys atlikti gaminio priežiūros darbų. Atidarydami ar nuimdami dangtelius galite patekti į pavojingus įtampos taškus ir patirti kitus pavojus, be to, gali būti panaikinta garantija. Visus priežiūros darbus paveskite atlikti „Brother“ klientų aptarnavimo tarnybai arba vietiniam „Brother“ atstovui.



Jei gaminys buvo numestas arba buvo pažeistas jo korpusas, gali kilti elektros smūgio tikimybė. Ištraukite gaminį iš elektros lizdo ir kreipkitės į „Brother“ klientų aptarnavimo tarnybą arba vietinę „Brother“ atstovybę.



Jei į gaminį pateko vandens, kitų skysčių ar metalinių daiktų, nedelsdami atjunkite gaminį nuo elektros lizdo ir kreipkitės į „Brother“ klientų aptarnavimo tarnybą arba vietinę „Brother“ atstovybę.



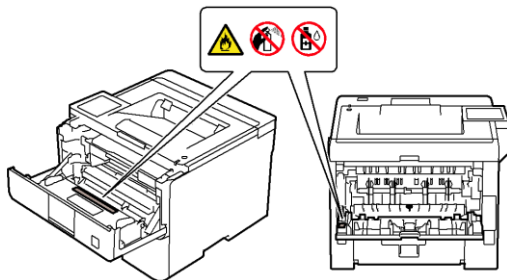
NENAUDOKITE gaminio perkūnijos metu. Žaibuojant kyła elektros smūgio pavojus.

GAISRO PAVOJAI

Nesilaikant šiame skyriuje pateiktų įspėjimų, gali kilti gaisras.



NENAUDOKITE degių medžiagų, bet kokio tipo purškiklių ar organinių tirpiklių (skysčių), kurių sudėtyje yra alkoholio ar amoniako, gaminio vidui ar išorei valyti. Galite sukelti gaisrą. Vietoje to naudokite tik sausą, pūkelių nepaliekiančią šluostę. Instrukcijas, kaip valyti gaminį, rasite „Online User's Guide“ (Internetiniame naudotojo vadove).





NEBANDYKITE naudoti gaminio, kai jo viduje yra įstrigusio popieriaus arba popieriaus gabalėlių. Ilgalaiškis popieriaus kontaktas su keitikliu gali sukelti gaisrą.



NENAUDOKITE dulkių siurblio išsibarsčiusiems dažams valyti. Dulkių siurblio viduje gali užsidedti dažų dulkės ir kilti gaisras. Atsargiai nuvalykite dažų dulkes sausa, pūkelių nepaliekančia minkšta šluoste ir išmeskite jas pagal vietos taisykles.

(Taikytina tik modeliams su belaidžio LAN funkcija)

NENAUDOKITE gaminio šalia medicininės elektros įrangos. Gaminio skleidžiamos radijo bangos gali paveikti medicininę elektros įrangą ir sukelti gedimą, dėl kurio gali įvykti nelaimingas atsitikimas arba sužalojimas.

Naudotojams, turintiems širdies stimuliatorių

(Taikytina tik modeliams su belaidžio LAN funkcija)

Gaminys sukuria silpną magnetinį lauką. Jei būdami šalia gaminio pajutote, kad širdies stimuliatorius veikia netinkamai, pasitraukite nuo gaminio ir nedelsdami kreipkitės į gydytoją.



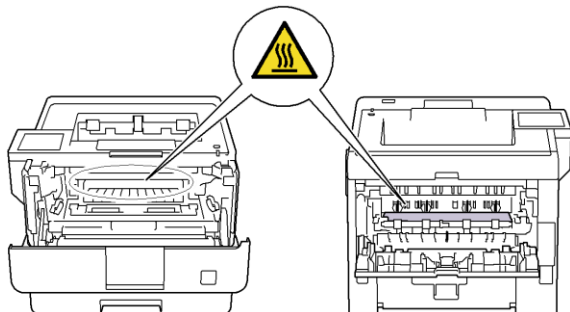
NEDĖKITE ant gaminio metalinių daiktų, pavyzdžiui, segtukų, sąvaržėlių ar papuošalų. Jei šie daiktai prisiliestų prie gaminio viduje esančių elektrinių dalių, gali kilti gaisras arba elektros smūgis.



NEDĖKITE ant gaminio indų su vandeniu ar skysčiu. Inde esantis vanduo ar skystis gali išsilieti į gaminį ir gali įvykti kontaktas su gaminio viduje esančiomis elektrinėmis dalimis, todėl gali kilti gaisras ar elektros smūgis.

KARŠTAS PAVIRŠIUS

Iškart po gaminio naudojimo kai kurios vidinės gaminio dalys bus labai karštos. Prieš liesdami gaminio vidines dalis palaukite bent 10 minučių, kol gaminys atvės.



Jei gaminys tampa neįprastai karštas, skleidžia dūmus, sklinda stiprūs kvapai arba jei netyčia ant jo išsiliejo koks nors skystis, nedelsdami atjunkite gaminį nuo elektros lizdo. Kreipkitės į „Brother“ klientų aptarnavimo tarnybą arba vietinį „Brother“ atstovą.



(Taikytina tik modeliams su fakso funkcija)

Būkite atsargūs įrengdami arba keisdami telefono linijas. Niekada nelieskite telefono laidų ar gnybtų, kurie nėra izoliuoti, nebent telefono linija būtų ištraukta iš elektros lizdo.

Niekada nemontuokite telefono laidų audros metu. Niekada nemontuokite telefono sieninio lizdo vietoje, kuri yra drėgna arba gali sudrėkti, pavyzdžiui, šalia šaldytuvo ar kito prietaiso, kuriame susidaro kondensatas.

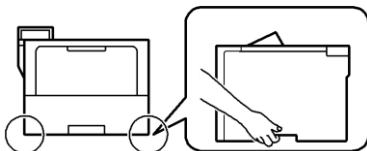


Maitinimo laido sauga:

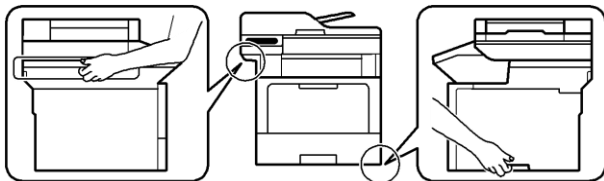
- Gaminys turi įžemintą kištuką. Kištukas tinka tik įžemintam elektros lizdai. Tai saugos funkcija. Jei negalite įkišti kištuko į kištukinį lizdą, kreipkitės į elektriką, kad pakeistų pasenusį kištukinį lizdą. **NEBANDYKITE** naudoti įžeminto kištuko ne pagal paskirtį.
- **NELEISKITE** ant maitinimo kabelio kam nors gulėti.
- **NEDĖKITE** gaminio ten, kur kiti asmenys gali užlipti ant laido.
- **NEDĖKITE** gaminio padėtyje, kurioje laidas būtų ištemptas ar įtemptas, nes jis gali susidėvėti ar sutrūkinėti.
- **NENAUDOKITE** gaminio ir laido, jei laidas susidėvėjęs arba sutrūkinėjęs. Jei atjungiate gaminį nuo elektros tinklo, **NELIESKITE** pažeistos arba nutrūkusios dalies.
- **NEBANDYKITE** traukti už maitinimo kabelio vidurio; traukiant už vidurio, laidas gali atsiskirti nuo kištuko. Galite patirti elektros smūgį.
- **NENAUDOKITE** jokių nenumatytų kabelių (arba papildomų įrenginių). Galite sukelti gaisrą arba susižaloti. Įrengimas turi būti atliktas teisingai, vadovaujantis *Greitosios sąrankos vadovu*.
- „Brother“ primygtinai rekomenduoja **NENAUDOTI** jokių ilgintuvų.
- Gaminys turi būti pastatytas taip, kad niekas nespautų ir nevaržytų maitinimo kabelio.
- **NENAUDOKITE** kabelių, kurie neatitinka kabelių specifikacijų, aprašytų „*Online User's Guide*“ (*Internetiniame naudotojo vadove*): „*Specifications*“. Galite sukelti gaisrą arba susižaloti.
- Jei su šiuo gaminiu pateikiamas maitinimo kabelis, naudokite **TIK** pateiktą kabelį. Įrengimas turi būti atliktas teisingai, kaip aprašyta *Greitosios sąrankos vadove*.

Perkeldami gaminį, neškite jį taip, kaip parodyta iliustracijoje.

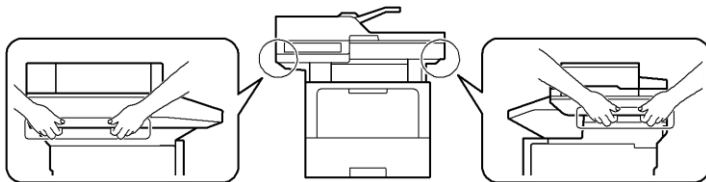
HL-L5210DN/HL-L5210DW/HL-L5215DN/HL-L6210DW/HL-L6410DN/HL-L6415DN:



DCP-L5510DW/MFC-L5710DN/MFC-L5715DN/MFC-L5710DW:

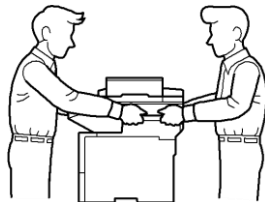


MFC-L6710DW/MFC-L6910DN/MFC-L6915DN/MFC-EX910:



(MFC-L6710DW/MFC-L6910DN/MFC-L6915DN/MFC-EX910)

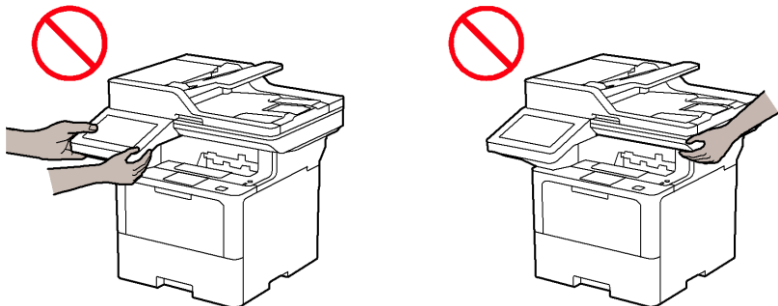
Kad išvengtumėte galimų sužalojimų, bent du žmonės turėtų pakelti gaminį laikydami jį iš priekio ir galo.



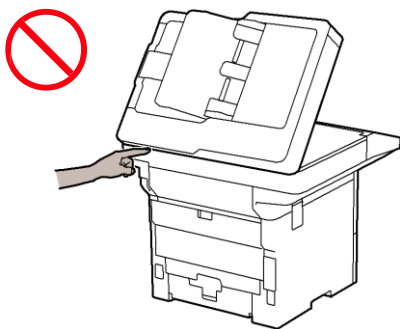
Jei naudojate apatinį dėklą / papildomą išvesties dėklą, **NENEŠKITE** gaminio su apatiniu dėklu / papildomu išvesties dėklu, nes galite susižeisti arba sugadinti gaminį, nes jis nėra pritvirtintas prie apatinio dėklo / papildomo išvesties dėklo.

PERSPĖJIMAS

NENESKITE gaminio laikydami už paveikslėliuose parodytų vietų. Taip gaminys gali išslysti iš rankų ir galite susižaloti.



Kai išvengtumėte sužalojimų, būkite atsargūs ir nekiškite pirštų į iliustracijoje pavaizduotas vietas.



Saugumo sumetimais atjunkite gaminį nuo elektros lizdo, kai jis ilgą laiką nenaudojamas.

Kai kuriuose gaminiuose ir (arba) jų kartoninėse dėžutėse yra silikagelio pakuotė. NEVALGYKITE silikagelio pakuotės; išmeskite ją. Jei ją nurijote, nedelsdami kreipkitės į gydytoją.

NEBANDYKITE išardyti tonerio kasetės. Jei tonerio dulkės nutekėtų, neįkvėpkite jų ir neleiskite joms liestis su oda. Jei taip nutiktų, žr. saugos duomenų lapus (SDS) adresu sds.brother.co.jp/sdsapp/index.html.

Dažų kasetes laikykite vaikams nepasiekiamoje vietoje. Prariję dažų dulkių, nedelsdami kreipkitės į gydytoją ir susipažinkite su saugos duomenų lapais (SDL) adresu sds.brother.co.jp/sdsapp/index.html.

Rekomenduojame dažų kasetės ir būgno įrenginio mazgą padėti ant švaraus, lygaus paviršiaus, po juo padėjus vienkartinį popierių, jei netyčia išsilietų ar išsibarstytų dažai. Jei dažai išsisklaido ant rankų ar drabužių, nedelsdami nuplaukite juos muilu ir šaltu vandeniu.

Jei turėtumėte sąlytį su dažais, vadovaukitės toliau pateiktais nurodymais.

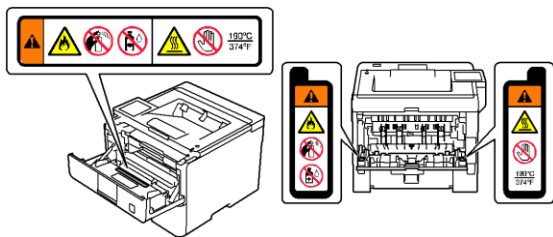
- Įkvėpus
Nedelsiant kreipkitės į gydytoją. Atsitiktinai įkvėpę, nedelsdami išeikite į gryną orą, tada kreipkitės į gydytoją.
- Patekus ant odos
Nedelsdami nusivilkite užterštus drabužius ir nuplaukite paveiktą odą muilu ir šaltu vandeniu.
- Patekus į akis
Kreipkitės į gydytoją. Jei dažų pateko į akis, nedelsdami nepertraukiamai plaukite jas vandeniu ne trumpiau kaip 15 minučių.
- Prarijus
Nedelsiant kreipkitės į gydytoją. Išplaukite burną vandeniu ir išgerkite 200–300 ml (vieną puodelį) vandens.

Daugiau saugos informacijos apie gaminyje naudojamus dažus rasite saugos duomenų lapuose (SDL) adresu sds.brother.co.jp/sdsapp/index.html.

NEBANDYKITE perbraukti ranka per popieriaus kraštą. Ploni ir aštrūs popieriaus kraštai gali sužeisti.

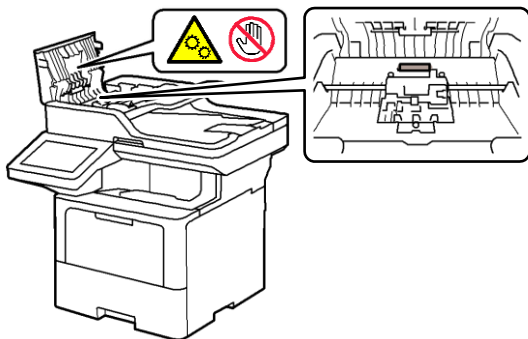
Įrenginyje yra elektroninių komponentų, kurie spausdinimo operacijos metu skleidžia elektromagnetinę spinduliuotę. Kad išvengtumėte galimo elektromagnetinės spinduliuotės poveikio savo kūnui, spausdindami laikykitės 20 cm atstumo nuo abiejų įrenginio pusių.

NENUIMKITE ir nepažeiskite jokių įspėjamųjų ar perspėjamųjų etikečių, esančių gaminio viduje.



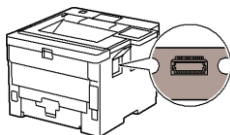
Judančios dalys yra pilkai pažymėtose srityse, parodytose iliustracijoje. Laikykite rankas toliau nuo tų vietų, kai dalys juda, kitaip galite susižaloti.

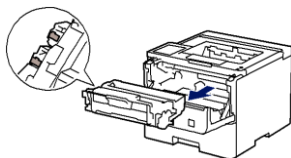
NENUIMKITE ir nepažeiskite jokių įspėjamųjų ar perspėjamųjų etikečių, esančių gaminio viduje.



SVARBU

- Ryškūs gaminio veikimo pokyčiai gali reikšti, kad reikia atlikti techninę priežiūrą.
- **NEBANDYKITE** jungti gaminio prie elektros lizdo, valdomo sieniniais jungikliais ar automatiniais laikmačiais, arba prie tos pačios grandinės, kurioje yra didelis prietaisas ar kita įranga, kuriai reikia daug elektros energijos. Galite sutrikdyti elektros energijos tiekimą. Sutrikus elektros energijos tiekimui, iš gaminio atminties taip pat gali būti ištrinta informacija, o pakartotinis elektros energijos tiekimo ciklas gali sugadinti gaminį.
- **NEDĖKITE** jokių daiktų ant gaminio. Galite gaminį sugadinti.
- Jei gaminys neveikia įprastai, kai laikomasi naudojimo instrukcijų, sureguliuokite tik tuos valdiklius, kurie nurodyti naudojimo instrukcijose. Neteisingai suregulavus kitus valdiklius, gaminys gali būti sugadintas, o norint atkurti įprastą gaminio veikimą, dažnai prireikia kvalifikuoto techniko įsikišimo.
- **NELIESKITE** paveikslėliuose pavaizduotų patamsintų dalių. Taip elgdamiesi galite sugadinti prietaisą.





Gaminio garantija ir atsakomybė

Šiame vadove pateikta informacija nekeičia jokios galiojančios gaminio garantijos sąlygų ir nesuteikia papildomos gaminio garantijos. Nesilaikant šiame vadove pateiktų saugos instrukcijų, gali būti panaikinta gaminio garantija.

ĮSPĖJIMAS



Naudokite tik su šiuo gaminiu pateiktą maitinimo kabelį (jei jis yra dėžutėje).

Įrenginio atjungimas



Gaminys turi būti sumontuotas šalia lengvai pasiekiamo elektros lizdo. Avarinės situacijos atveju turite ištraukti maitinimo kabelį iš elektros lizdo, kad visiškai išjungtumėte maitinimą.

Atitikties deklaracija (tik Europai)

Mes, „Brother Industries, Ltd.“

15-1, Naeshiro-cho, Mizuho-ku, Nagoya 467-8561, Japan

pareiškiamo, kad gaminys atitinka galiojančius ES derinamuosius teisės aktus (tik Europoje) ir Jungtinės Karalystės teisės aktus (tik Didžiojoje Britanijoje).

Atitikties deklaraciją galite atsisiųsti iš mūsų svetainės. Apsilankykite svetainėje support.brother.com/manuals.

Jungtinės Karalystės atitikties deklaracija dėl 2017 m. radijo įrangos reglamento (tik Didžiąjai Britanijai) (taikytina modeliams su radijo sąsajomis)

Mes, „Brother Industries, Ltd.“

15-1, Naeshiro-cho, Mizuho-ku, Nagoya 467-8561, Japan

pareiškiamo, kad šie gaminiai atitinka 2017 m. Radijo įrangos reglamento nuostatas. Atitikties deklaracijos kopiją galite atsisiųsti vadovaudamiesi skyriuje „Atitikties deklaracija (tik Europai)“ pateiktais nurodymais.

ES atitikties deklaracija pagal Radijo įrangos direktyvą 2014/53/ES (tik Europai) (taikytina modeliams su radijo sąsajomis)

Mes, „Brother Industries, Ltd.“

15-1, Naeshiro-cho, Mizuho-ku, Nagoya 467-8561, Japan

pareiškiamo, kad šie gaminiai atitinka Radijo įrangos direktyvos 2014/53/ES nuostatas.

Atitikties deklaracijos kopiją galite atsisiųsti vadovaudamiesi skyriuje „Atitikties deklaracija (tik Europai)“ pateiktais nurodymais.

IEC 60825-1:2014 (taikytina tik 220–240 V modeliams)

Tai 1 klasės lazerinis gaminy, kaip apibrėžta IEC 60825-1:2014 standarte. Ši etiketė, kaip pavaizduota toliau, naudojama šalyse, kuriose ji būtina.



EN 60825-1:2014+A11:2021 ir EN 50689:2021 (tik Europai)

Tai 1 klasės vartojimo lazerinis gaminy, kaip apibrėžta standartuose EN 60825-1:2014+A11:2021 ir EN 50689:2021.

Pagrindinė gaminio paskirtis yra tokia:

- vienfunkcinis spausdintuvas: spausdinimas;
- daugiafunkcinis spausdintuvas: spausdinimas, kopijavimas, nuskaitymas, fakso siuntimas*.

* Kai kuriuose modeliuose fakso funkcija negalima.

IEC 60825-1:2014 (tik 220–240V modeliams) EN 60825-1:2014+A11:2021 (tik Europai)

Gaminyje yra 3B klasės lazerinis diodas, kuris lazeriniame įrenginyje skleidžia nematomą lazerio spinduliuotę. Lazerio įrenginio jokių būdu negalima atidaryti.

Vidinė lazerio spinduliuotė

Bangos ilgis: 775–800 nm

Išvestis: iki 25 mW

Lazerio klasė: 3B



ĮSPĖJIMAS

Nukrypstant nuo šiamo vadove pateiktų valdymo, reguliavimo ar procedūrų instrukcijų, gali kilti pavojingas radiacijos poveikis.

Belaidis LAN (taikytina tik modeliams su belaidžio LAN funkcija)

Šis spausdintuvas / daugiafunkcinis spausdintuvas suderinamas su belaidžio LAN tinklo funkcija.

- Dažnių juosta (-os): 2400–2483,5 MHz
Didžiausia radijo dažnio galia, perduodama dažnių juostoje (-ose): mažiau nei 20 dBm (EIRP)
- (Tik Europai) Dažnių juosta (-os): 5150–5350 MHz
Didžiausia radijo dažnio galia, perduodama dažnių juostoje (-ose): mažiau nei 23 dBm (EIRP)
Naudoti tik patalpose (5,15–5,35 GHz)
- (Tik Europai) Dažnių juosta (-os): 5470–5725 MHz
Didžiausia radijo dažnio galia, perduodama dažnių juostoje (-ose): mažiau nei 30 dBm (EIRP)

NFC (taikytina tik modeliams su NFC funkcija)

Šis spausdintuvas (daugiafunkcinis spausdintuvas) suderinamas su NFC (artimojo lauko ryšio) funkcija.

- Dažnių juosta (-os): 13.553 MHz - 13.567 MHz
Didžiausia radijo dažnio galia, perduodama dažnių juostoje (-ose): mažiau nei 111,5 dBuV/m 10 m atstumu

LAN jungtis (taikytina tik modeliams su laidinio LAN funkcija)



PERSPĖJIMAS

NEJUNKITE gaminio prie LAN jungties, kuriai būdingas viršįtampis.

Perdirbimo informacija pagal EEJ atliekų ir akumuliatorių direktyvas



Gaminio ženklas



Baterijos ženklas

Tik Europai

Gaminys arba akumuliatorius pažymėtas vienu iš pirmiau nurodytų perdirbimo simbolių. Jis nurodo, kad pasibaigus gaminio arba akumuliatoriaus naudojimo laikui turėtumėte jį išmesti atskirai atitinkamoje surinkimo vietoje ir nemesti kartu su įprastomis buitinėmis atliekomis.

Atitikties deklaracija (tik Ukrainai)

Atitikties deklaracija (vertimas iš anglų kalbos)

dėl atitikties Techninio reglamento dėl tam tikrų pavojingų medžiagų naudojimo elektros ir elektroninėje įrangoje apribojimo reikalavimams

(priimta Ukrainos ministrų kabineto įsakymu Nr. 1057)

Gaminys atitinka Techninio reglamento dėl tam tikrų pavojingų medžiagų naudojimo elektros ir elektroninėje įrangoje apribojimo (TR dėl RoHS) reikalavimus.

Pavojingų medžiagų, kurioms taikoma išimtis, kiekis išvardytas TR dėl RoHS 2 priede:

1. švinas (Pb) – ne daugiau kaip 0,1 masės % arba 1000 masės ppm;
2. kadmis (Cd) – ne daugiau kaip 0,01 masės % arba 100 masės ppm;
3. gyvsidabris (Hg) – ne daugiau kaip 0,1 masės % arba 1000 masės ppm;
4. šešiavalentis chromas (Cr^{6+}) – ne daugiau kaip 0,1 masės % arba 1000 masės ppm;
5. polibrominti bifenilai (PBB) – ne daugiau kaip 0,1 masės % arba 1000 masės ppm;
6. polibrominti difenilo eteriai (PBDE) – ne daugiau kaip 0,1 masės % arba 1000 masės ppm.

Prekių ženklai

„Wi-Fi®“ yra registruotasis „Wi-Fi Alliance®“ prekių ženklas.

Kiekviena bendrovė, kurios programinės įrangos pavadinimas minimas šiame vadove, yra sudariusi programinės įrangos licencijos sutartį dėl jos patentuotų programų.

Visi prekybiniai ir prekių pavadinimai, kurie yra nurodyti ant „Brother“ gaminių, tiek susijusiuose dokumentuose, tiek kitoje medžiagoje, yra tų įmonių prekių ženklai arba registruotieji prekių ženklai.

„Brother“ klientų aptarnavimo tarnyba

Klientų aptarnavimo tarnyba

Apsilankykite svetainėje www.brother.com, kur rasite vietinio „Brother“ biuro kontaktinę informaciją.

Aptarnavimo centrų vietos

Dėl aptarnavimo centrų jūsų šalyje kreipkitės į vietinį „Brother“ biurą. Vietinių biurų adresus ir kontaktinius telefonus rasite adresu www.brother.com, pasirinkę savo regioną ir šalį.

Neteisėtas kopijavimo ar nuskaitymo įrangos naudojimas (taikytina tik prekėms su nuskaitymo funkcija)

Tam tikrų daiktų ar dokumentų kopijų darymas turint tikslą sukčiauti yra nusikaltimas. Toliau pateikiamas nebaigtinis dokumentų, kurių kopijų atgaminimas gali būti neteisėtas, sąrašas. Jei abejojate dėl konkretaus daikto ar dokumento, siūlome pasikonsultuoti su teisininku ir (arba) atitinkamomis teisinėmis institucijomis. Toliau pateikiama keletas pavyzdžių.

- Valiuta
- Obligacijos ar kiti įsiskolinimo sertifikatai
- Indėlių sertifikatai
- Ginkluotųjų pajėgų tarnybos ar šaukimo dokumentai
- Pasai
- Pašto ženklai (anuliuoti arba neanuliuoti)
- Imigracijos dokumentai
- Socialinės rūpybos dokumentai
- Vyriausybinių agentūrų čekiai arba vekseliai
- Atpažinimo arba skiriamieji ženklai

Be to, pagal tam tikrus nacionalinius įstatymus negalima kopijuoti ar nuskaityti vairuotojo pažymėjimų ir (arba) motorinių transporto priemonių nuosavybės teisės liudijimų.

Autorių teisių saugomų kūrinių negalima teisėtai kopijuoti ar skenuoti, išskyrus sąžiningo naudojimo taisyklę, susijusią su autorių teisių saugomo kūrinio dalimis. Apie netinkamą naudojimą galima spręsti, kai yra kelios kopijos. Meno kūriniai turi būti laikomi lygiaverčiais autorių teisių saugomiems kūriniams.

Atsakomybės apribojimas

„Brother“ nesuteikia jokių garantijų, kad naudojant šį gaminį bus išvengta gedimų, sutrikimų, sistemos gedimų, trikdžių, užstrigimų, užkrėtimo virusais, duomenų sugadinimo ir dingimo bei bet kokios kitos rūšies klaidų, arba kad jų išvis nebus ar jų poveikis bus sušvelnintas. KIEK LEIDŽIA GALIOJANTYS ĮSTATYMAI, „BROTHER“ NEBUS ATSAKINGA UŽ JOKIAS PRARASTAS PAJAMAS AR NETIESIOGINIUS, SPECIALIUOSIUS, ATSITIKTINIUS, NETIESIOGINIUS, PASEKMINIUS, PAVYZDINIUS AR BAUDŽIAMUOSIUS KLIENTŲ AR BET KURIOS KITOS TREČIOSIOS ŠALIES NUOSTOLIUS.

brother

Paskelbimo data: 2023.02



D0287S001-00
LT
Versija 0