

Greitosios sąrankos vadovas

brother

LIT
0 versija

HL-L2400DW / HL-L2400DWE / HL-L2442DW / HL-L2445DW / HL-L2447DW /
HL-L2460DN / HL-L2865DW

Pirmiausia perskaitykite *Gaminio saugos vadovą*, tada – šį *Greitosios sąrankos vadovą*, kad teisingai atliktumėte diegimo procedūrą.
Ne visus modelius galima įsigyti visose šalyse.

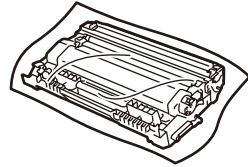
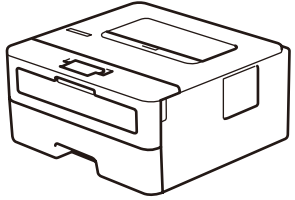
LT



Naujausius vadovus rasite „Brother“ pagalbos svetainėje:
support.brother.com/manuals

Išpakuokite įrenginį ir patikrinkite sudedamąsias dalis

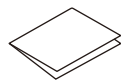
Nuimkite apsauginę juostelę arba plėvelę, dengiančią įrenginį ir reikmenis.



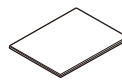
Dažų kasetės ir būgno įrenginio mazgas



Kintamosios srovės maitinimo laidas



Greitosios sąrankos vadovas



Gaminio saugos vadovas

PASTABA

• Priklausomai nuo šalies, kurioje gyvenate, dėžėje esantys komponentai gali skirtis.

• Galimos prijungimo sąsajos priklauso nuo modelio.

Jei naudojate laidinę jungtį, turite įsigyti tinkamą kabelį norimai naudoti sąsajai.

• USB kabelis

Rekomenduojame naudoti ne ilgesnį nei 2 metrų USB 2.0 kabelį (A/B tipo).

• Tinklo kabelis (tik laidinio tinklo modeliams)

Naudokite tiesiaiegi 5 (arba aukštesnės) kategorijos vytos poros kabelį.

• Šiame *Greitosios sąrankos vadove* pateiktuose ekranuose ir paveikslėliuose pavaizduotas HL-L2447DW įrenginys.

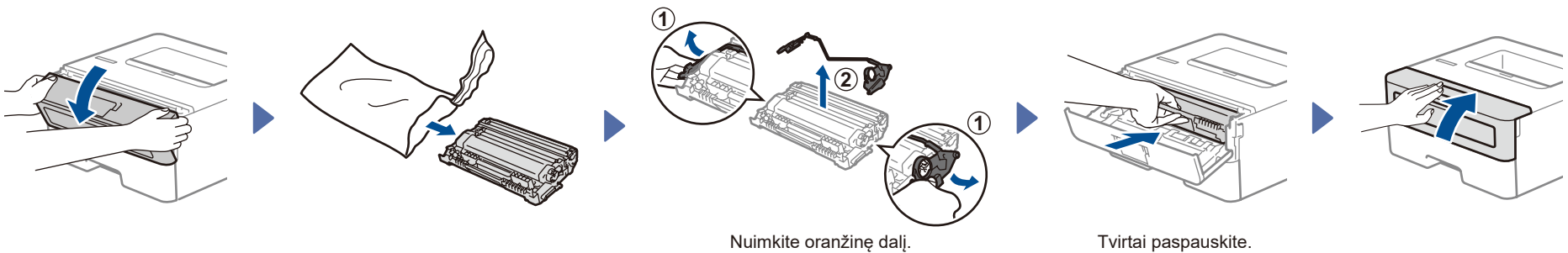
• „Brother“ siekia mažinti atliekų kiekį ir taupyti tiek žaliavas, tiek joms gaminti reikalingą energiją.

Daugiau apie mūsų darbą aplinkosaugos srityje skaitykite

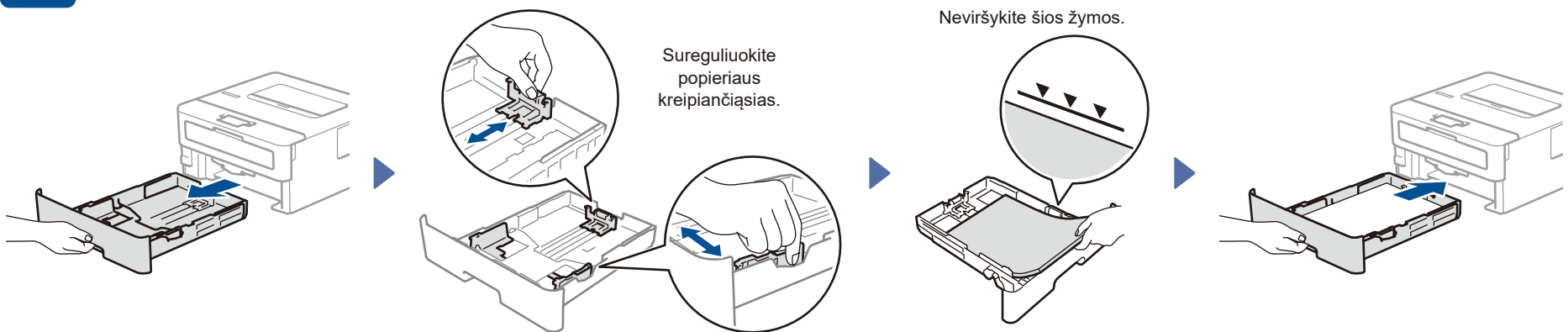
www.brotherearth.com.

• Išsaugokite visus pakavimo medžiagas ir dėžę, jei tektų siųsti įrenginį.

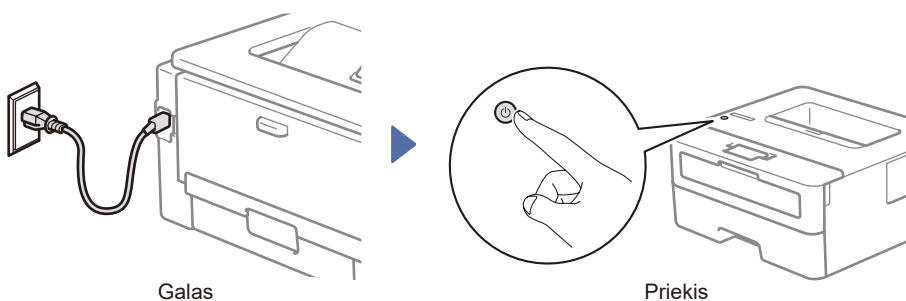
1 Nuimkite pakavimo medžiagas ir įdėkite dažų kasetės ir būgno įrenginio mazgą



2 Įdėkite popieriaus į popieriaus dėklą



3 Prijunkite maitinimo kabelį ir įjunkite įrenginį

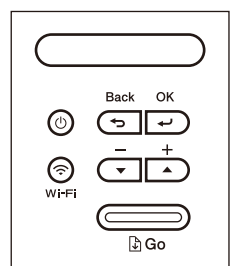


PASTABA

Prieš prijungdami maitinimo kabelį, įrenginio nugarėlėje arba šone suraskite serijos numerio etiketę. Užsirašykite šį numerį, kad užregistruotumėte gaminį ir gautumėte garantinį aptarnavimą.

4 Pasirinkite kalbą (jei reikia)

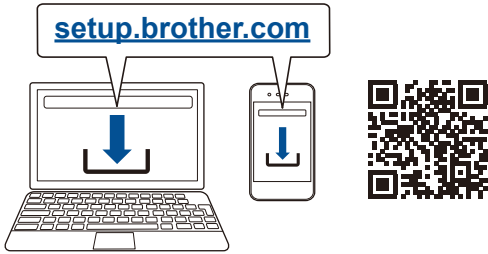
1. Paspauskite ▼ arba ▲, kad pasirinktumėte [Initial Setup] (Pradinė sąranka), tada paspauskite **OK** (Gerai).
2. Paspauskite ▼ arba ▲, kad pasirinktumėte [Local Language] (Vietinė kalba), tada paspauskite **OK** (Gerai).
3. Paspauskite ▼ arba ▲, kad pasirinktumėte kalbą, tada paspauskite **OK** (Gerai).



5 Prijunkite kompiuterį arba mobilųjį įrenginį prie įrenginio

Atlikite šiuos veiksmus, kad užbaigtumėte sąranką naudodami vieną iš įrenginyje esančių jungčių tipų.

Apsilankykite svetainėje setup.brother.com, kad atsisiųstumėte ir įdiegtumėte „Brother“ programinę įrangą.



Vadovaukitės ekrane pateikiamomis instrukcijomis ir raginimais.

Sąranka baigta

Dabar galite spausdinti įrenginiu.

Svarbi informacija dėl tinklo saugumo
Numatytasis slaptažodis įrenginio nuostatoms tvarkyti yra įrenginio galinėje pusėje, pažymėtas **Pwd**.
Rekomenduojame nedelsiant pakeisti numatytąjį slaptažodį, kad apsaugotumėte įrenginį nuo neteisėtos prieigos.

Nepavyksta prisijungti? Žr. toliau.

Belaidis tinklas.

Iš naujo paleiskite belaidį prieigos tašką arba maršruto parinktuvą. Jei tai neįmanoma, pereikite prie kito žingsnio.

Laidinis tinklas.
USB jungtis.

Atjunkite kabelį.

Iš naujo paleiskite įrenginį ir kompiuterį, tada eikite į **5**.

Jei vis tiek nepavyksta, eikite į **6**.

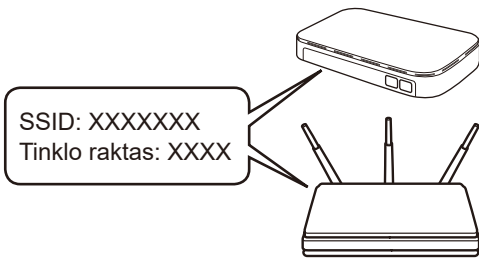
Jei vis tiek nepavyksta, apsilankykite adresu support.brother.com, kur rasite DUK ir trikčių šalinimo informaciją.

6 Rankinė belaidžio ryšio sąranka (belaidžiuose modeliuose)

Jei belaidžio ryšio nustatyti nepavyko, padarykite tai rankiniu būdu.

Belaidžio ryšio prieigos taške arba maršruto parinktuve „SSID (Network Name)“ (SSID (tinklo pavadinimą) bei „Network Key (Password)“ (tinklo raktą (slaptažodį) ir įrašykite juos į toliau pateiktą lentelę.

| SSID (tinklo pavadinimas) | |
|-----------------------------|--|
| Tinklo raktas (slaptažodis) | |



Jei šios informacijos nerandate, kreipkitės į tinklo administratorių arba belaidžio prieigos taško ar maršruto parinktuvą gamintoją.

Norėdami pasirinkti kiekvieną meniu parinktį, paspauskite ▲ arba ▼, tada – OK (Gerai), kad patvirtintumėte. Pasirinkite [Network] (Tinklas) > [WLAN (Wi-Fi)] > [Find Network] (Rasti tinklą). Vadovaukitės LCD ekrane pateikiamomis instrukcijomis.

Pasirinkite prieigos taško arba maršruto parinktuvą SSID (tinklo pavadinimą) ir įveskite tinklo raktą (slaptažodį).

Paspauskite ir palaikykite (arba kelis kartus paspauskite) ▲ arba ▼, kad pasirinktumėte vieną iš toliau nurodytų simbolių:
0123456789abcdefghijklmnopqrstuvwxyz
ABCDEFGHIJKLMNOPQRSTUVWXYZ
(space)!"#\$%&'()*+,-./:;<=>?@[^_`{|}~

Kai belaidžio ryšio sąranka sėkminga, LCD ekrane rodomas pranešimas [Connected] (Prisijungta).

Jei sąranka nesėkminga, iš naujo paleiskite „Brother“ įrenginį ir belaidžio ryšio prieigos tašką arba maršruto parinktuvą ir pakartokite **6**. Jei vis tiek nepavyksta, apsilankykite svetainėje support.brother.com.

Eikite į **5**, kad įdiegtumėte programinę įrangą.