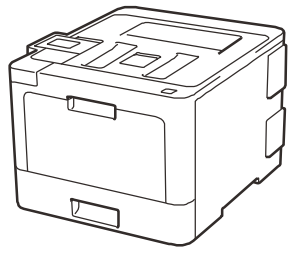
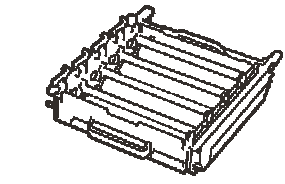




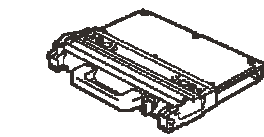
## Išpakuokite prietaisą ir patikrinkite visas dalis



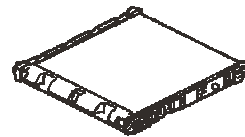
\* Jau sumontuota prietaise



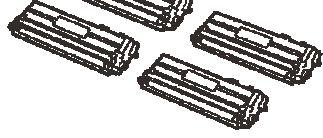
Būgnas\*



Atliekų tonerio dėžutė\*



Perdavimo diržas\*



Tonerio kasetės\*  
(Juoda, žalsvai mėlyna, rausvai raudona ir geltona)



Brother diegimo diskas



Maitinimo laidas



Greitosios parengties vadovas



Produkto saugos vadovas



Nuorodų vadovas  
(tik tam tikriems modeliams)

### PASTABA:

- Komplektuojančios dalys gali skirtis, priklausomai nuo Jūsų šalies.
- Galimos jungties sąsajos skiriasi, priklausomai nuo modelio.
- Sąsajų laikų komplekte nėra. Jį galima įsigyti atskirai. Naudokite vieną iš toliau nurodytų laidų:

#### USB laidas

Rekomenduojame naudoti USB 2.0 laidą (A/B tipo), kuris yra ne ilgesnis, nei 2 metrai

#### Tinklo laidas

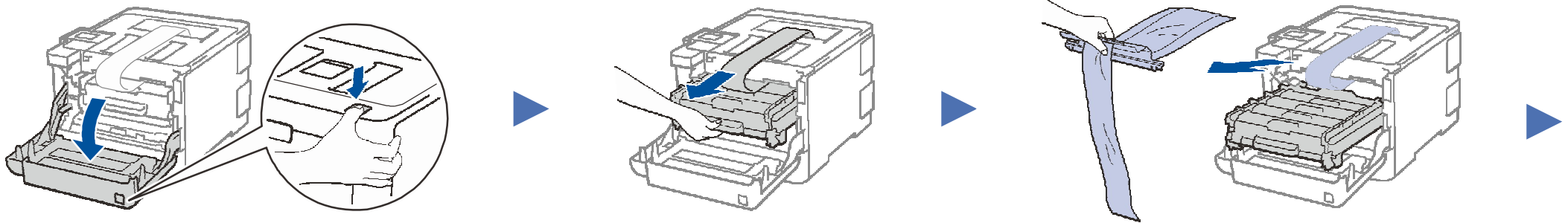
Naudokite tiesių 5e kategorijos (arba aukštesnės) susuktų porų laidą.

- Šio greitojo parengties vadovo iliustracijose vaizduojamas HL-L8360CDW modelis.

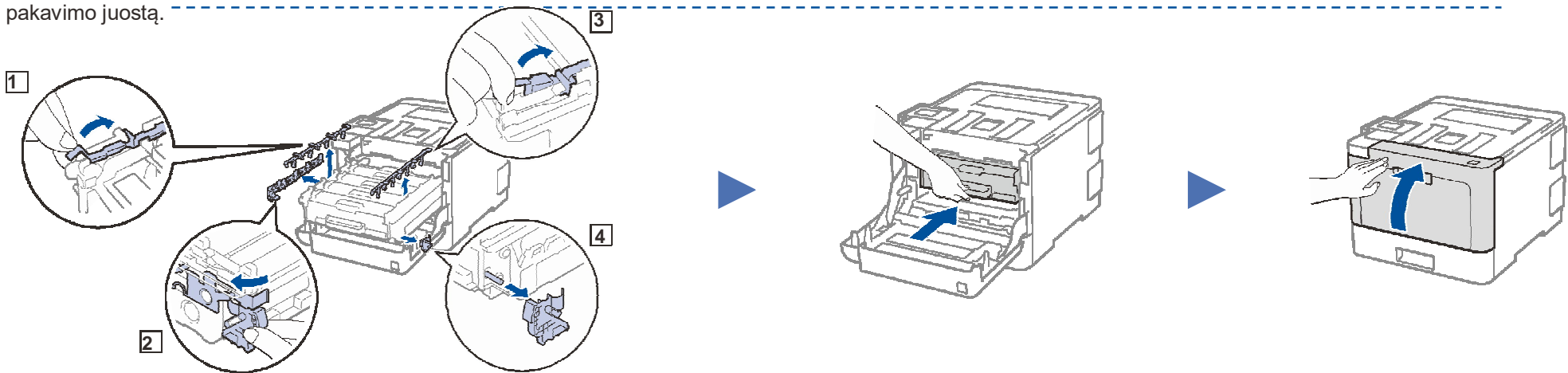


Žiūrėkite mūsų DUK vaizdo įrašus, kurie padės nustatyti savo Brother prietaisą: [solutions.brother.com/videos](http://solutions.brother.com/videos).

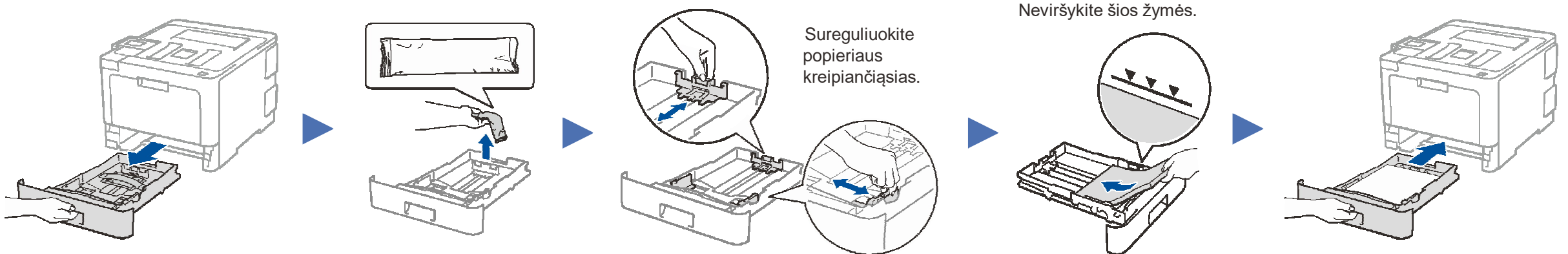
## 1 Išimkite pakavimo medžiagas, įdėkite būgną ir tonerio kasetės bloką



Išimkite pakavimo juosta.



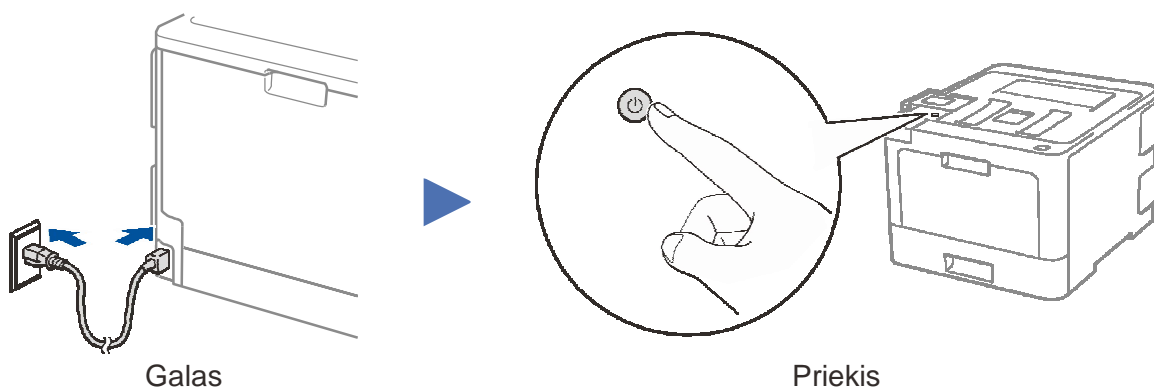
## 2 Į popieriaus dėklą įdėkite popierių



Sureguliuokite popieriaus kreipiančiąsias.

Neviršykite šios žymės.

## 3 Prijunkite maitinimo laidą ir įjunkite prietaisą



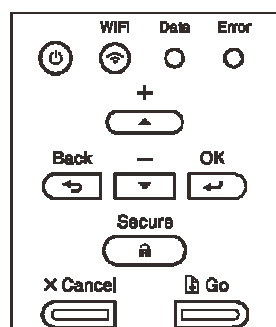
Galas

Priekis

## 4 Pasirinkite kalbą (jei reikia)

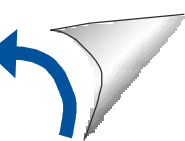
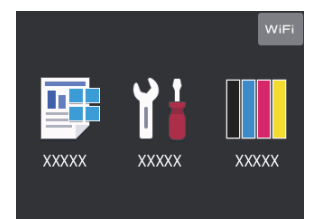
- Modeliams su LCD ekranu

1. Spauskite ▼ arba ▲ ir pasirinkite [Initial Setup], tada spauskite OK.
2. Spauskite OK ir pasirinkite [Local Language].
3. Spauskite ▼ arba ▲ ir pasirinkite savo kalbą, tada spauskite OK.
4. Spauskite Cancel.



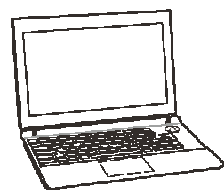
- Modeliams su liečiamu ekranu

1. Prietaiso liečiamame ekrane spauskite [Settings] > [All Settings] > [Initial Setup] > [Local Language].
2. Pasirinkite savo kalbą.
3. Spauskite [Home].



## 5 Pasirinkite įrenginį, kurį norite prijungti prie savo spausdintuvo

### Kompiuteris



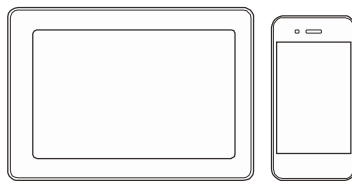
Pereikite prie **6** punkto ir vadovaukitės instrukcijomis.

#### PASTABA:

(HL-L8260CDW modeliui)

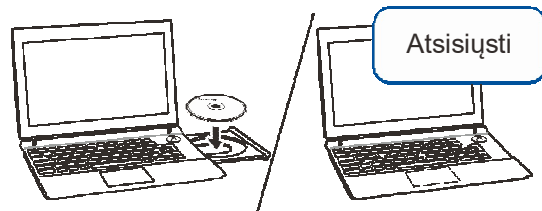
Rekomenduojame konfigūruoti belaidžio ryšio nustatymus iš savo kompiuterio.

### Mobilieji įrenginiai



Pereikite prie **7** punkto ir vadovaukitės instrukcijomis.

## 6 Prijunkite savo kompiuterį



Įdėkite įdiegimo diską į savo CD/DVD skaitytuvą arba atsisiųskite pilną tvarkyklę ir programų paketą iš:

Windows®: [solutions.brother.com/windows](http://solutions.brother.com/windows)

Macintosh: [solutions.brother.com/mac](http://solutions.brother.com/mac)

Jei savo kompiuteryje naudojate naujausią operacinės sistemos versiją, aplankykite aukščiau nurodytas svetaines, kuriose rasite naujausią informaciją apie tvarkykles ir programas.

▶ Vadovaukitės ekrane esančiomis instrukcijomis ir patarimais.

Windows®:

Jei Brother ekranas neatsiranda automatiškai, eikite į **Computer (šis kompiuteris)**. Du kartus spustelėkite CD/DVD-ROM piktogramą, tada du kartus spustelėkite **start.exe**.

Macintosh:

Visiškam tvarkyklės funkcionalumui rekomenduojame rinktis **CUPS tvarkyklę**, kai pridodate spausdintuvą.

▶ Baigta

Brother reguliariai atnaujina programas, papildo naujomis funkcijomis ir ištaiso klaidas. Jei norite patikrinti naujausią programos versiją, aplankykite [solutions.brother.com/up3](http://solutions.brother.com/up3).

### Negalite prisijungti? Patikrinkite:

Belaidis tinklas

Laidinis tinklas

USB jungtis

▶ Iš naujo paleiskite maršrutizatorių (jei galima).

▶ Atjunkite kabelį.

▶ Iš naujo paleiskite savo spausdintuvą ir kompiuterį, tada pereikite prie **6** punkto.

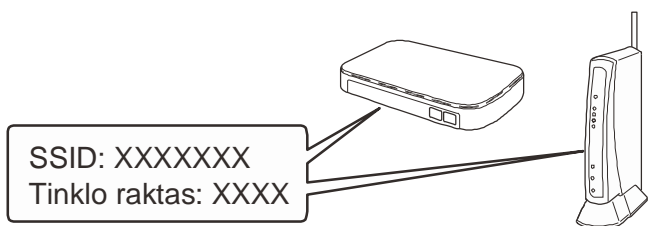
▶ Jei vis nepavyksta, pereikite prie **7** punkto.

▶ Jei vis nepavyksta, aplankykite [support.brother.com](http://support.brother.com) dėl DUK ir trikčių šalinimo.

## 7 Alternatyvus belaidžio ryšio nustatymas

Suraskite savo SSID (tinklo pavadinimą) ir tinklo raktą (slaptažodį) ant savo belaidžio tinklo prieigos taško / maršrutizatoriaus ir užsirašykite juos žemiau esančioje lentelėje.

SSID (tinklo pavadinimas)	
Tinklo raktas (slaptažodis)	



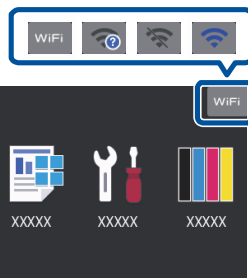
Jei nerandate šios informacijos, paklauskite savo tinklo administratoriaus arba belaidžio tinklo prieigos taško / maršrutizatoriaus gamintojo.

### ④ LCD modeliams

Norėdami pasirinkti kiekvieną meniu opciją, spauskite **▲** arba **▼**, tada spauskite **OK**, kad patvirtumėte. Pasirinkite [Network] > [WLAN] > [Setup Wizard].

### ④ Modeliams su liečiamu ekranu

Spauskite **WiFi** > [Setup Wizard] > [Yes].



Net jei neturite belaidžio ryšio prieigos taško / maršrutizatoriaus, savo prietaisą galite prijungti tiesiai prie kitų įrenginių. Daugiau informacijos apie belaidį tinklą rasite [solutions.brother.com/wireless-support](http://solutions.brother.com/wireless-support).

### Kompiuteriui

▶ Eikite į **6** ir įdiekite programą.

### Mobiliajam įrenginiui

▶ Eikite į **8** ir įdiekite programėlę.

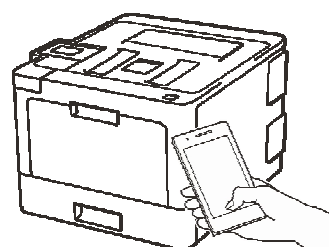
▶ Pasirinkite SSID (tinklo pavadinimą) savo prieigos taškui / maršrutizatoriui ir įveskite tinklo raktą (slaptažodį).

▶ Kai belaidžio tinklo nustatymas bus sėkmingas, ekrane atsiras užrašas [Connected].

▶ Jei nustatymas nesėkmingas, iš naujo paleiskite savo Brother prietaisą ir belaidžio tinklo prieigos tašką / maršrutizatorių ir pakartokite **7**.

## 8 Spausdinkite naudodami mobilųjį įrenginį

Jūsų mobilusis įrenginys turi būti prijungtas prie to paties belaidžio tinklo, kaip ir Jūsų Brother spausdintuvas.



AirPrint galima Apple įrenginių naudotojams. Jums nereikia atsisiųsti jokios programos, jei norie naudotis AirPrint. Daugiau informacijos rasite elektroniniame naudotojo vadove.



Atsisiųskite ir įdiekite nemokamą programėlę **Brother iPrint&Scan** iš mobiliųjų programėlių saugyklos: App Store, Google Play™ arba Microsoft® Store naudodami savo mobilųjį prietaisą.

Brother SupportCenter yra mobilioji programėlė, kuri suteikia naujausią informaciją apie Jūsų Brother produktą. Aplankykite App Store arba Google Play™ ir atsisiųskite ją.



### Papildomos programėlės

Galite spausdinti iš savo mobiliojo įrenginio naudodami įvairias programėles. Instrukcijas rasite elektroniniame naudotojo vadove.

