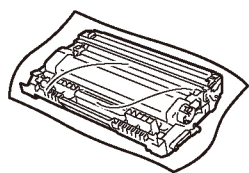
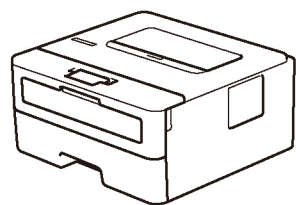
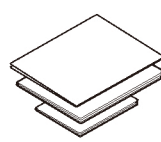




Išpakuokite prietaisą ir patikrinkite sudedamąsias dalis



Būgno elementas ir rašalo kasetė



Greitosios parengties vadovas
Rekomendacijų vadovas
Produkto Saugos vadovas



Brother diegimo diskas



AC maitinimo laidas
(tik tam tikriems modeliams)



Norėdami įdiegti Brother prietaisą, žiūrėkite mūsų paruoštus DUK vaizdo įrašus: support.brother.com/videos

PASTABA:

Komplekto sudedamosios dalys gali skirtis priklausomai nuo produkto įsigijimo šalies.

Sąsają laidai į komplektą neįeina. Jeigu prireiktų, papildomai galite įsigyti reikiamos sąsajos laidą.

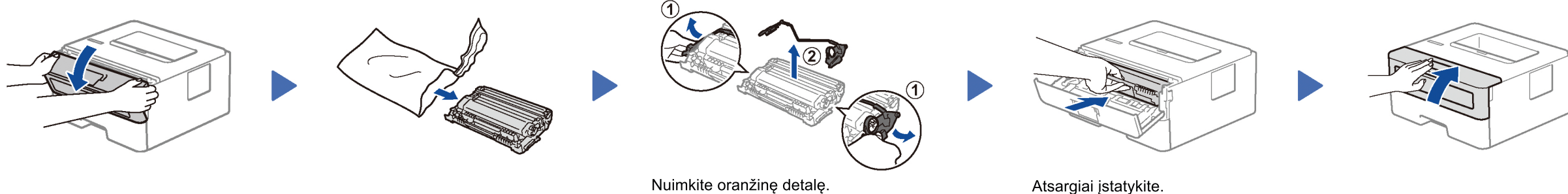
USB laidas

Mes rekomenduojame naudoti USB 2.0 laidą (tipas A/B), ne ilgesnį už 2 m.

Šis Greitosios parengties vadovas iliustruoja HL-L2310D prietaisą.

Šalyse, kur Rekomendacijų vadovas neįtrauktas į prietaiso komplektaciją, jį galima rasti pateikiamame Brother diegimo diske.

1 Nuimkite įpakavimo medžiagą ir įdėkite būgno elementą ir rašalo kasetę



Nuimkite oranžinę detalę.

Atsargiai įstatykite.

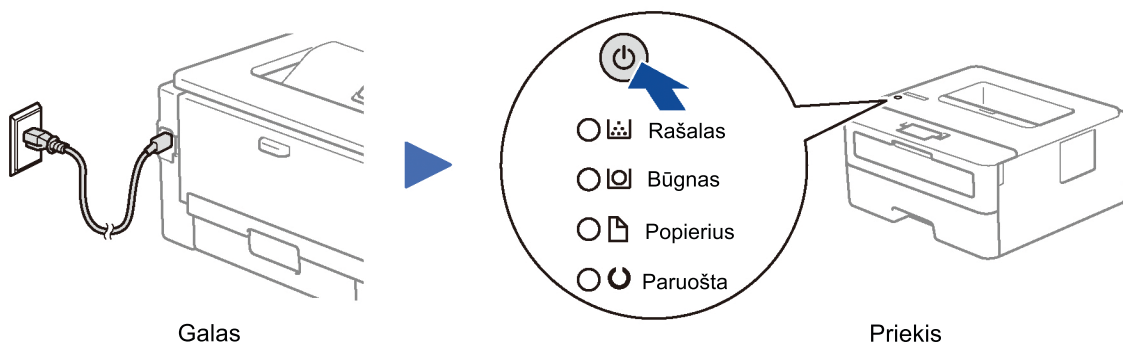
2 Popieriaus įkrovimas



Sureguliuokite popieriaus kreipiklius.

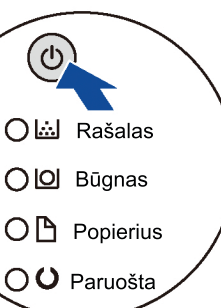
Neviršykite šios žymės.

3 Prijunkite maitinimo laidą ir įjunkite prietaisą



Galas

Priekis

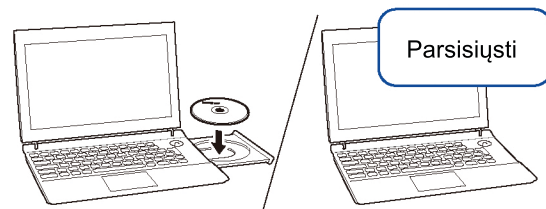


Mirksi Įjungta ar išjungta

	Žemas rašalo lygis ¹	Pakeiskite rašalą	Greitai baigsis būgnas ¹	Pakeiskite būgną	Būgnas! ²	Užstrigo popierius/atidarytas dangtis ²	Nėra popieriaus
Rašalas							
Būgnas							
Popierius							
Paruošta							

1) Geltona LED švieselė degs pagal schemą: 2 sekundes pozicijoje "įjungta" ir vėliau 3 sekundes "išjungta"
2) LED švieselė degs intervalais po 0,5 sekundės paeilui "įjungta" ir "išjungta" pozicijose

4 Prijunkite savo kompiuterį



Parsisiųsti

Brother reguliariai anajuna programas, papildo jas nujomis funkcijomis ir taiso klaidas. Naujausią versiją rasite: support.brother.com/up5

Vadovaukitės ekrane pasirodančiomis instrukcijomis ir patarimais.

Baigta

Įdėkite diegimo diską į CD/DVD skaitytuvą arba atsisiųskite pilną tvarkyklę ir programų paketą iš:

Windows® sistemai: support.brother.com/windows
Mac sistemai: support.brother.com/mac

Jeigu naudojate naujausią kompiuterio operacinės sistemos versiją, apsilankykite aukščiau nurodytose svetainėse naujausios programinės įrangos parsisiuntimui.

Windows® sistemai:

Jei Brother ekranas neatsiranda automatiškai, eikite į **Kompiuteris (Mano Kompiuteris)**. Dukart spustelėkite CD/DVD-ROM piktogramą, tuomet dukart paspauskite **start.exe**.

Mac sistemai:

Siekiant, kad sistema veiktų pilnavertiškai, rekomenduojame pasirinkti CUPS driver pridėdant spausdintuvą.

Negalite prisijungti? Atlikite sekančius veiksmus:



USB jungtis

Atjunkite laidą.

Perkraukite savo prietaisą bei kompiuterį, tuomet grįžkite prie 4 punkto.

Jeigu vis dar nepavyksta, apsilankykite mūsų DUK ir problemų šalinimo puslapyje: support.brother.com