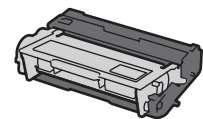
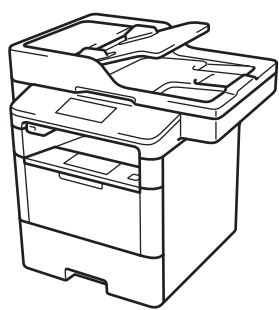
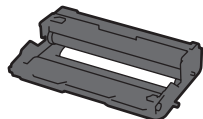




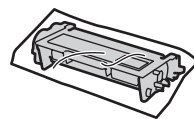
Išpakuokite prietaisą ir patikrinkite visus komponentus



Būgnas su tonerio kasete
(sumontuoti šiuose modeliuose
DCP-L5500D / DCP-L5500DN /
DCP-L5600DN / DCP-L6600DW /
MFC-L5700DN / MFC-L5750DW /
MFC-L5755DW / MFC-L5900DW /
MFC-L6700DW / MFC-L6800DW /
MFC-L6900DW (Okeanijai))



Būgnas
(sumontuotas tik
MFC-L6900DW modelyje
(išskyrus skirtus Okeanijai))



Supakuota tonerio kasetė
(tik MFC-L6900DW modelyje
(išskyrus skirtus Okeanijai))

PASTABA:

- Galimos prijungimo sąsajos skiriasi priklausomai nuo modelio.
- Turite įsigyti tinkamą sąsajos, kurią norite naudoti, laidą.

USB laidas

Rekomenduojame naudoti USB 2.0 laidą (Tipas A/B), kuris yra ne ilgesnis nei 2 metrų.

Tinklo laidas

(išskyrus DCP-L5500D)
Naudokite tiesių 5 kategorijos (ar aukštesnės) vytos poros laidą.

- Šiame greitosios parengties vadove esančios iliustracijos vaizduoja MFC-L6900DW modelį.



Žiūrėkite mūsų DUK vaizdo medžiagą, kuri padės nustatyti Brother prietaisą:
solutions.brother.com/videos.

Greitosios parengties vadovas

Produkto saugos vadovas

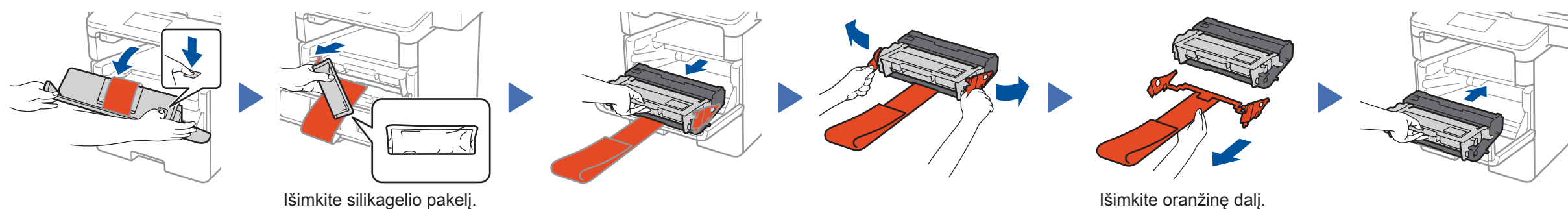
**Pagrindinis naudotojo vadovas
arba nuorodų vadovas**
(tam tikriems modeliams)

Įdiegimo kompaktinis diskas

Telefono linijos laido adapteris
(tik Australijai) (MFC modeliams)

1 Nuimkite pakavimo medžiagas ir įdėkite būgną su tonerio kasete

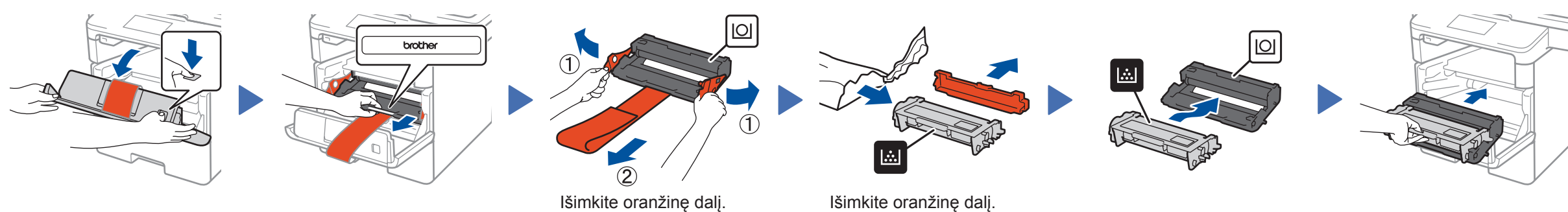
DCP-L5500D / DCP-L5500DN / DCP-L5600DN / DCP-L6600DW / MFC-L5700DN / MFC-L5750DW / MFC-L5755DW / MFC-L5900DW / MFC-L6700DW / MFC-L6800DW / MFC-L6900DW (Okeanija)



Išimkite silikagelio pakelį.

Išimkite oranžinę dalį.

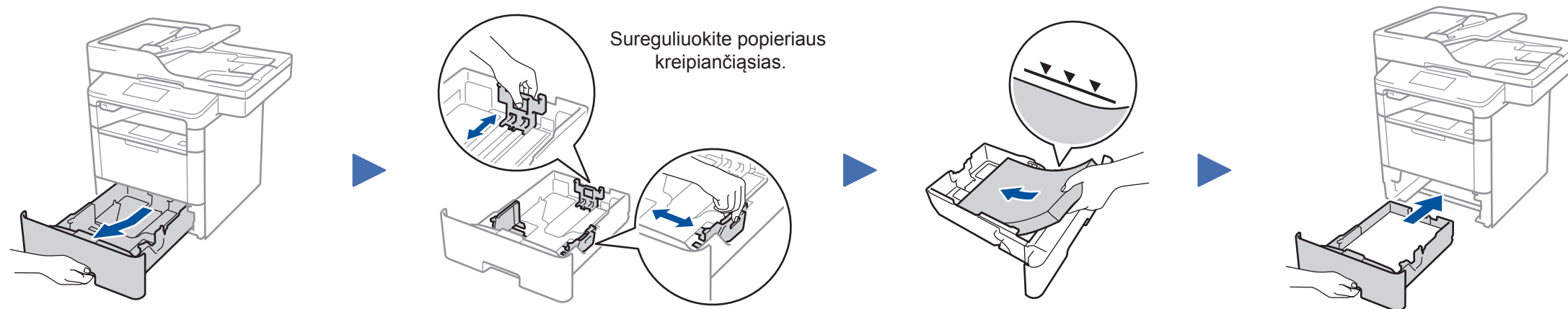
TIK MFC-L6900DW MODELIUI (išskyrus skirtą Okeanijai)



Išimkite oranžinę dalį.

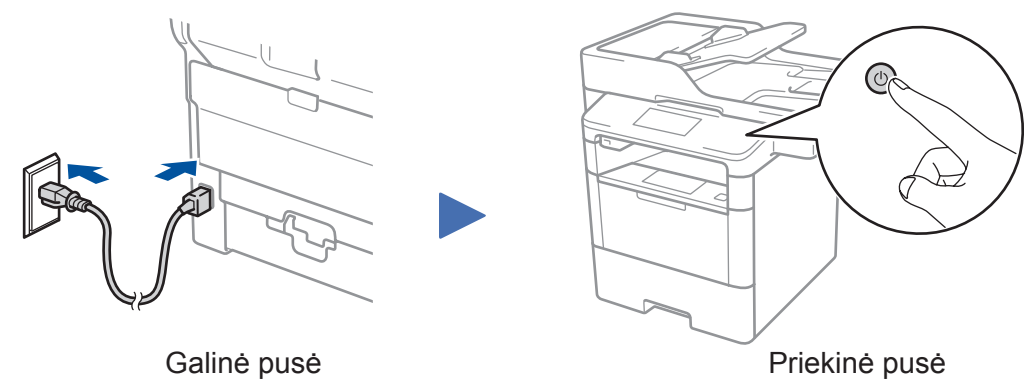
Išimkite oranžinę dalį.

2 Įdėkite popierių į dėklą



Sureguliuokite popieriaus kreipiančiąsias.

3 Prijunkite maitinimo laidą ir įjunkite prietaisą



Galinė pusė

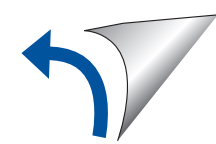
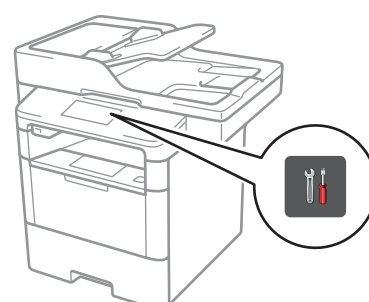
Priekinė pusė

4 Pasirinkite savo šalį / kalbą (tik pradinė sąranka)

Priklausomai nuo prietaiso, Jūsų gali būti pareikalauta nustatyti savo šalį arba kalbą. Jei taip nutiks, sekite nurodymus ekrane.

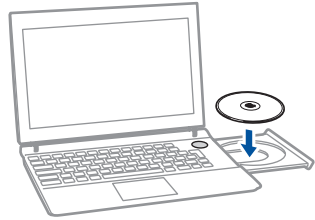
5 Pasirinkite kalbą (jei reikia) (Tik tam tikruose modeliuose)

- Prietaiso liečiamame ekrane spauskite [Settings] > [All Settings] > [Initial Setup] > [Local Language].
- Pasirinkite norimą kalbą.
- Spauskite .



6 Prijunkite savo prietaisą ir įdiekite programinę įrangą

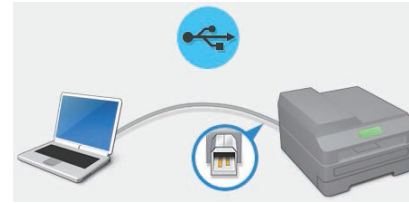
Windows® kompiuteriams su kompaktinių diskų skaitytuvu



PASTABA:

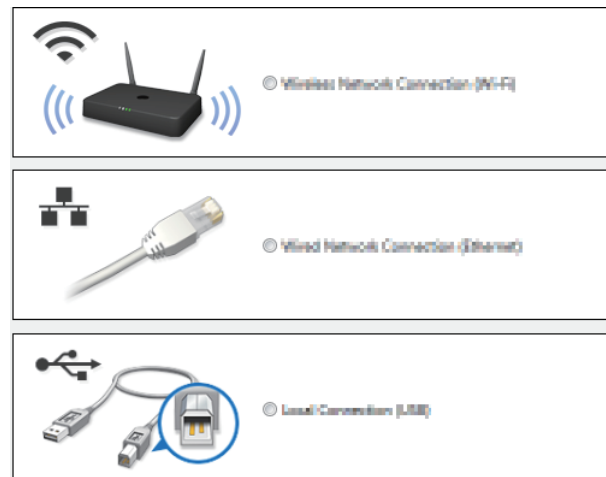
Jei Brother ekranas neatsiranda automatiškai, spauskite **(Pradėti) > Computer (Mano kompiuteris)** (For Windows® 8: spauskite **(Failų naršyklė)** ikoną užduočių juostoje, tada eikite į **Computer (šis kompiuteris)**.) Du kartus spustelėkite ant kompaktinių diskų skaitytuvo ikonos ir du kartus spustelėkite **start.exe**.

④ DCP-L5500D modeliui



④ Kitiems modeliams

Pasirinkite jungties tipą:



Macintosh/Windows® kompiuteriams be kompaktinių diskų skaitytuvo



Atsisiųskite pilną tvarkyklę ir programinės įrangos paketą iš Brother sprendimų centro.

(Macintosh) solutions.brother.com/mac
(Windows®) solutions.brother.com/windows

Sekite nurodymus ekrane.

Finish

PASTABA:

Jei prisijungti nepavyko, žiūrėkite žemiau esantį punktą **?** *Negalite nustatyti savo prietaiso?*



Spausdinkite ir skenuokite naudodami savo mobilųjį įrenginį (negalima DCP-L5500D modeliui)



Atsisiųskite „Brother iPrint&Scan“, norėdami pradėti naudoti prietaisu su mobiliais įrenginiais

solutions.brother.com/ips



AirPrint galima OS X ir iOS naudotojams.

Daugiau informacijos rasite *AirPrint vadove* savo modelio **instrukcijų** Internet puslapyje.

solutions.brother.com/manuals

? Negalite nustatyti savo prietaiso?



Laidinis tinklas



USB



Belaidis tinklas

Atjunkite laidą.

Paleiskite iš naujo savo prietaisą ir / arba mobilųjį įrenginį.



Pakartokite 6.

Eikite į **WiFi Papildomą belaidžio ryšio konfigūravimo metodą (Parengties vedlys)**.

WiFi Papildomas belaidžio ryšio konfigūravimo metodas (Parengties vedlys)

1. Iš naujo paleiskite savo belaidžio ryšio priegos tašką / maršrutizatorių.
2. Raskite SSID ir tinklo raktą.

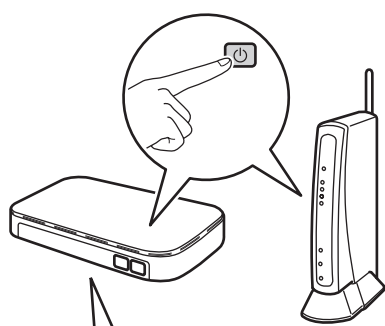
3. Spauskite **WiFi** > [Setup Wizard] > [Yes].

4. Pasirinkite SSID.
5. Įveskite tinklo raktą.

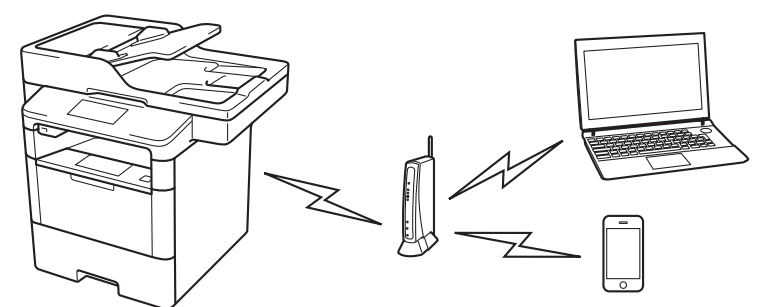
Ekranas rodo [Connected].

PASTABA:

Informaciją, kaip įvesti tekstą, rasite atspausdintame *Pagrindiniame naudotojo vadove* arba *Nuorodų vadove*.



SSID: XXXXXXXX
Tinklo raktas: XXXX



Jei norite naudoti su savo kompiuteriu >> 6 punktą *Prijunkite savo prietaisą ir įdiekite programinę įrangą*

Jei norite naudoti su savo mobiliuoju įrenginiu >> *Spausdinkite ir skenuokite naudodami savo mobilųjį įrenginį (negalima DCP-L5500D modeliui)*

