



DCP-J1050DW
DCP-J1140DW
MFC-J1010DW

LT

Norėdami tinkamai atlikti diegimo procedūrą, iš pradžių perskaitykite produkto saugos vadovą, tada šį greitosios parengties vadovą.

D01VTD001-00
LT
0 versija



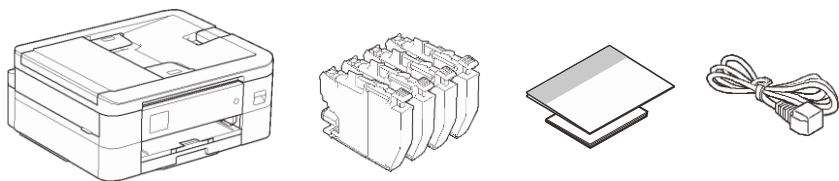
Parengties instrukcijų vaizdo įrašas:
support.brother.com/videos



Naujausias instrukcijas galite rasti Brother pagalbos puslapyje:
support.brother.com/manuals

1 Išpakuokite prietaisą ir patikrinkite visus komponentus

Nuimkite apsauginę juostelę ir plėvelę, gaubiančią prietaisą ir priedus. Dėžutėje esantys komponentai gali skirtis, priklausomai nuo šalies.



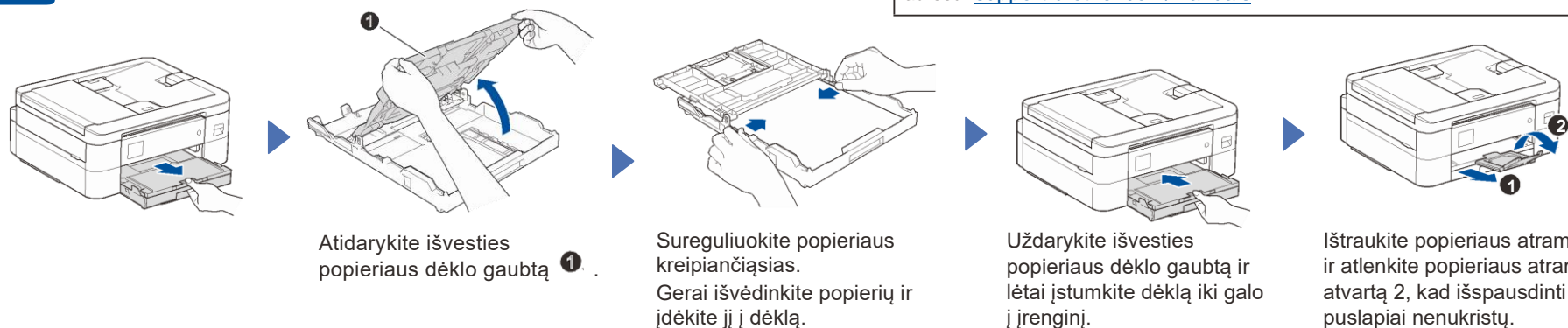
PASTABA

- Išsaugokite visas pakavimo medžiagas ir dėžutę, jei jums prireiktų transportuoti savo prietaisą.
- Turite įsigyti tinkamą sąsają, kurią norite naudoti, laidą.** Naudokite USB 2.0 laidą (Tipas A/B), kuris yra ne ilgesnis nei 2 metrų.
- „Brother“ siekia sumažinti atliekų kiekį ir taupyti jų gamybai reikalingas žaliavas bei energiją. Daugiau apie mūsų aplinkosauginį darbą skaitykite: www.brotherearth.com.

* Daugumoje šio greitosios sąrankos vadovo iliustracijų pavaizduotas MFC-J1010DW modelis.

2 Įdėkite paprastą A4 popierių į popieriaus dėklą

Baigę įrenginio sąranką, galite pakeisti popieriaus tipą arba dydį. Daugiau informacijos apie popieriaus tvarkymą rasite internetiniame vartotojo vadove adresu support.brother.com/manuals.



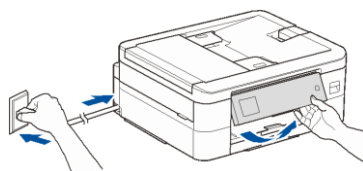
Atidarykite išvesties popieriaus dėklo gaubtą 1.

Sureguliuokite popieriaus kreipiančiąsias. Gerai išvėdinkite popierių ir įdėkite jį į dėklą.

Uždarykite išvesties popieriaus dėklo gaubtą ir lėtai įstumkite dėklą iki galo į įrenginį.

Ištraukite popieriaus atramą 1 ir atlenkite popieriaus atramos atvartą 2, kad išspausdinti puslapiai nenukristų.

3 Prijunkite maitinimo laidą



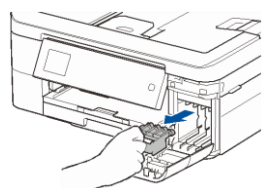
PASTABA

Galite reguliuoti valdymo panelės kampą, kad lengviau perskaitytumėte informaciją ekrane.

4 Pasirinkite savo šalį arba kalbą

Įjungus prietaisą Jums gali reikėti nustatyti savo šalį arba kalbą (priklausomai nuo prietaiso). Jei reikia, vadovaukitės žingsniais ekrane.

5 Įstatykite pakuotėje esančias rašalo kasetes



Atidarykite rašalo kasetės gaubtą ir nuimkite oranžinę apsauginę dalį nuo prietaiso.

PASTABA

Neišmeskite oranžinės apsauginės dalies. Jums jos prireiks, jei prietaisą transportuosite.

Vadovaukitės intrukcijomis ekrane, kad įdėtumėte rašalo kasetes. Uždarykite rašalo kasetės gaubtą. Spausdintuvus paruoš rašalo vamzdelių sistema spausdinimui.

PASTABA

Pirmą kartą įdedant rašalo kasečių rinkinį, spausdintuvus naudos šiek tiek rašalo tiekimo vamzdeliams užpildyti, kad būtų galima gauti aukštos kokybės spaudinius. Šis procesas įvyks tik vieną kartą.

6 Nustatykite datą ir laiką

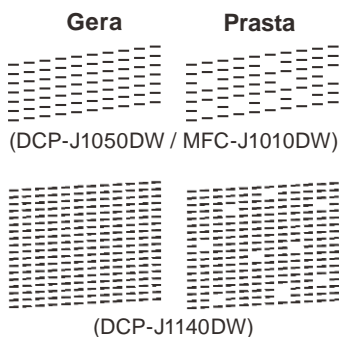
Vadovaukitės instrukcijomis ekrane, kad nustatytumėte datą ir laiką.

Nustatę datą ir laiką, galite nustatyti programinės įrangos naujinimo numatytuosius nustatymus.

7 Patikrinkite spausdinimo kokybę



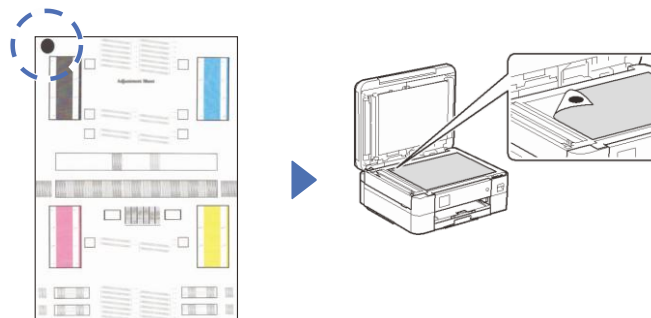
Vadovaukitės instrukcijomis ekrane, tada spauskite [OK] arba . Bus spausdinamas spausdinimo kokybės patikros lapas.



Vadovaukitės instrukcijomis ekrane, kad patikrintumėte keturių spalvų blokų kokybę ant popieriaus, tada pradėkite valymo procedūrą.

8 Sureguliuokite popieriaus lygiavimą (rekomenduojama)

Norėdami sureguliuoti popieriaus lygiavimą prieš spausdinimą, spauskite [Start] arba .



Sekite instrukcijas ekrane, kad atspausdintumėte suregulavimo lapą. Juodas apskritimas yra viršutiniame kairiajame lapo kampe.

Ant skaitytuvo stiklo padėkite reguliavimo lapą atspausdinta puse žemyn. Įsitikinkite, kad juodas apskritimo ženklas yra viršutiniame kairiajame skaitytuvo stiklo kampe.

Sekite instrukcijas ekrane ir pabaikite lygiavimo reguliavimą.

Baigus nuimkite reguliavimo lapą nuo skaitytuvo stiklo.



9

Išvalykite LCD pranešimus

Jei LCD ekrane pasirodo pranešimai, išvalykite juos paspausdami **OK** arba pasirinkdami [OK], priklausomai nuo modelio.



10

Pasirinkite savo kalbą (jei reikia)

④ DCP-J1050DW / MFC-J1010DW

1. Spauskite **Settings**.
2. Spauskite ▲ arba ▼ ir pasirinkite:
 - a. Pasirinkite [Initial Setup], tada spauskite **OK**.
 - b. Pasirinkite [Local Language], tada spauskite **OK**.
 - c. Pasirinkite savo kalbą, tada spauskite **OK**.
3. Spauskite **Stop/Exit**.

④ DCP-J1140DW

1. Spauskite  [Settings] > [All Settings] > [Initial Setup] > [Local Language].
2. Spauskite savo kalbą.
3. Spauskite .

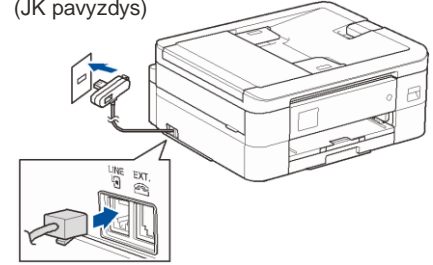
11

Prijunkite telefono linijos laidą (tik MFC-J1010DW modeliui)

Jei nenaudojate prietaiso, kaip fakso, pereikite prie **12** žingsnio. Daugiau informacijos apie fakso funkcijas rasite *Elektroniniame naudotojo vadove*.

(Europos rinkai) Jei reikia, galime atsiųsti originalų *Brother* laidą. Norėdami susisiekti, apsilankykite www.brother.eu.

(JK pavyzdys)

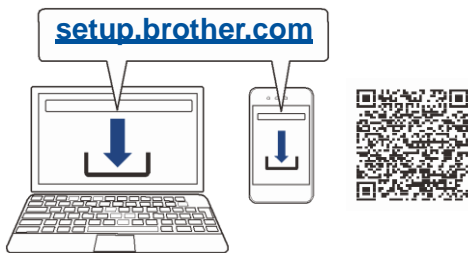


12

Prijunkite savo kompiuterį ar mobilųjį įrenginį prie spausdintuvo

Atlikite šiuos veiksmus, kad užbaigtumėte sąranką naudodami vieną iš jūsų spausdintuve galimų jungčių tipų.

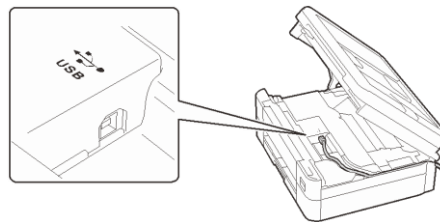
Apsilankykite setup.brother.com ir atsisiųskite bei įdiekite *Brother* programą.



Sekite ekrane esančias instrukcijas bei užuominas.

PASTABA

USB jungčiai spausdintuvo viduje suraskite tinkamą prievadą (pagal naudojamą laidą), kaip pavaizduota paveikslėlyje.



Nustatymas baigtas

Dabar galite spausdinti ir skenuoti naudojantis prietaisu. Naujausią programinę įrangą rasite adresu: support.brother.com/up7.

Svarbus pranešimas dėl tinklo saugumo:
Numatytasis slaptažodis, skirtas tvarkyti šio prietaiso nustatymus, yra įrenginio gale ir pažymėtas „Pwd“. Rekomenduojame nedelsiant pakeisti numatytąjį slaptažodį, kad apsaugotumėte savo įrenginį nuo neteisėtos prieigos.

Negalite prisijungti? Atlikite šiuos žingsnius:

 Belaidis tinklas

Iš naujo paleiskite maršrutizatorių (jei įmanoma).

 Laidinis tinklas
 USB jungtis

Atjunkite laidą.

Iš naujo paleiskite savo prietaisą ir kompiuterį, tada pereikite prie **12** punkto.

Jei vis dar nepavyksta, pereikite prie **13** punkto.

Jei vis dar nepavyksta, apsilankykite support.brother.com dėl DUK ir trikčių šalinimo.

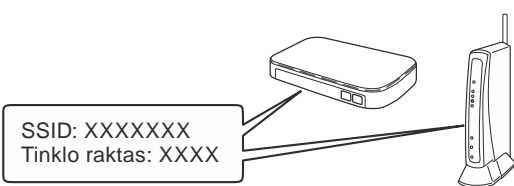
13

Rankinis belaidžio ryšio nustatymas



Jei belaidžio ryšio nustatymas nesėkmingas, bandykite nustatyti rankiniu būdu.

Ant belaidžio ryšio prieigos taško / maršrutizatoriaus raskite savo SSID (tinklo pavadinimą) ir tinklo raktą (slaptažodį) ir užrašykite juos toliau pateiktoje lentelėje.


SSID (tinklo pavadinimas)	
Tinklo raktas (slaptažodis)	



④ DCP-J1050DW / MFC-J1010DW

1. Eikite prie spausdintuvo, spauskite **WiFi** arba  ant panelio.
2. Spauskite **OK** ir pasirinkite [Find Wi-Fi Network]. [Enable WLAN?] pranešimas atsiras ekrane.
3. Spauskite  ir pasirinkite *Taip*.

④ DCP-J1140DW

- Eikite prie spausdintuvo, spauskite  > [Find Wi-Fi Network] > [Yes].

Pasirinkite SSID (tinklo pavadinimą) savo maršrutizatoriui ir įveskite tinklo raktą (slaptažodį). Sėkmingai sukonfigūravus belaidį ryšį, LCD ekrane rodoma [Connected].

Jei sąranka nepavyksta, iš naujo paleiskite „Brother“ įrenginį ir belaidį prieigos tašką / maršrutizatorių bei pakartokite **13** žingsnį.

Eikite prie **12** žingsnio, kad įdiegtumėte programą.

Jei nerandate šios informacijos, kreipkitės į tinklo administratorių arba belaidžio prieigos taško / maršrutizatoriaus gamintoją.