

Kiirseadistusjuhend

HL-L3215CW / HL-L3220CW / HL-L3220CWE / HL-L3220CDW / HL-L3240CDW /
HL-L3280CDW / HL-L8230CDW / HL-L8240CDW

Lugege esmalt *Tooteohutuse juhendit* ja seejärel seda *Kiirseadistusjuhendit* õigeks paigaldusprotseduuriks.
Kõik mudelid ei ole saadaval kõikides riikides.

EST
Version 0

ET

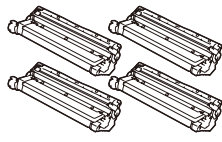
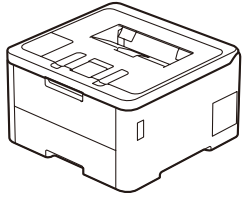


Video seadistamise juhised:
support.brother.com/videos



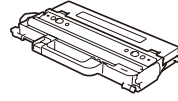
Kõige värskemad käsiraamatud on kättesaadavad Brotheri toe
kodulehel: support.brother.com/manuals

Pakkige seade lahti ja kontrollige komponente



Toonerikassett ja trumlikoost*
(Must, tsüaan, magenta ja kollane)

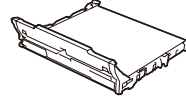
* Paigaldatud seadmesse



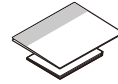
Jääktooneri karp*



AC toitejuhe



Rihmaüksus*



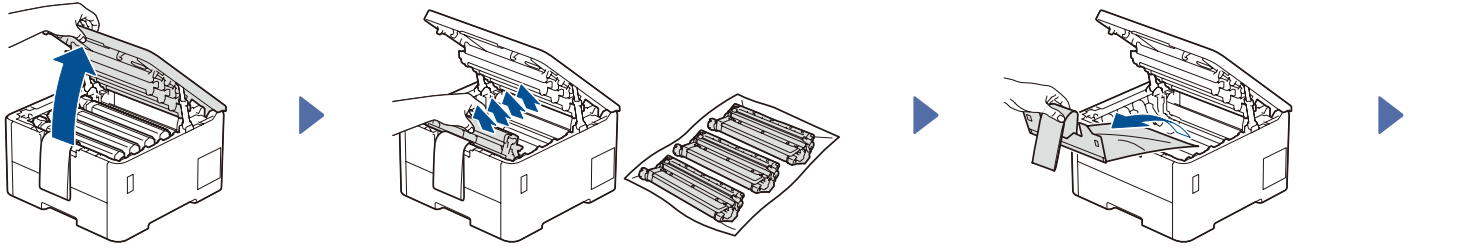
**Kiirseadistusjuhend
Tooteohutuse juhend**

MÄRKUS:

- Karp sisalduvad komponendid võivad olla erinevad sõltuvalt teie riigist.
- Saadaolevad ühendusliidesed erinevad sõltuvalt mudelist. Peate ostma õige liidesekaabli, kui te seda vajate.
- **USB-kaabel**
Soovitame kasutada USB 2.0 kaablit (tüüp A/B), mis ei ole pikem kui 2 meetrit.
- **Võrgukaabel (HL-L3240CDW / HL-L3280CDW / HL-L8240CDW)**
Kasutage sirgläbivat kategooria 5 (või suuremat) keerdpaarjuhet.
- Joonised selles *Kiirseadistusjuhendis* näitavad mudelit HL-L3240CDW.
- Brotheri eesmärgiks on jäätmete vähendamine ning nii tooraine kui ka tootmiseks vajaliku energia säästmine. Lugege lähemalt meie keskkonnaalasest tööst aadressil www.brotherearth.com.

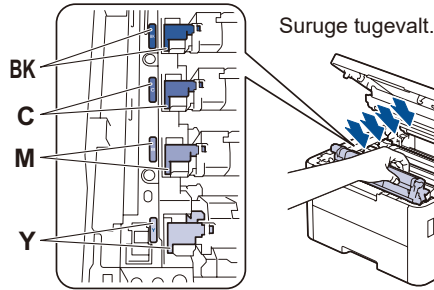
1 Eemaldage pakkematerjalid ja paigaldage toonerikassett ja trumlikoost

Eemaldage kõik sinised pakkelindid.

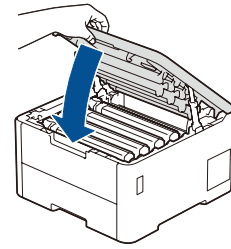


Eemaldage oranžid osad kassettidelt.

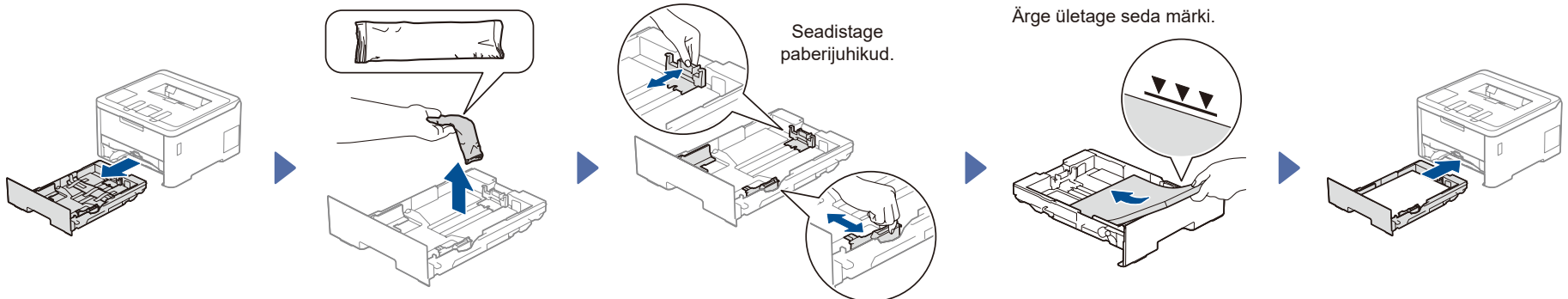
x4



Suruge tugevalt.



2 Laadige paber paberisahlisse

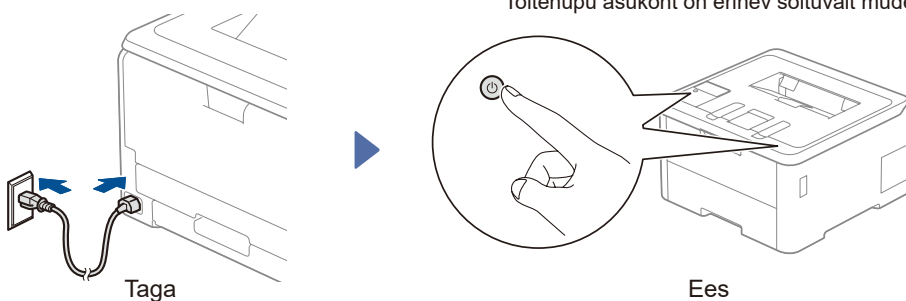


Seadistage paberijuhikud.

Ärge ületage seda märki.

3 Ühendage toitejuhe ning lülitage seade sisse

Toitenupu asukoht on erinev sõltuvalt mudelist.



Taga

Ees

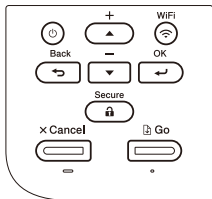
MÄRKUS:

Enne toitejuhtme ühendamist leidke seerianumbri silt seadme taga või küljel. Salvestage see number registreerimiseks ja garantiiteenuseks.

4 Valige oma keel (vajadusel)

■ LCD-mudelitel

1. Vajutage ▼ või ▲ valimaks [Initial Setup] (Algseadistus) ja seejärel vajutage **OK**.
2. Vajutage ▼ või ▲ valimaks [Local Language] (Kohalik keel) ja seejärel vajutage **OK**.
3. Vajutage ▼ või ▲ enda keele valimiseks ja seejärel vajutage **OK**.
4. Vajutage **Cancel** (Tühista).



■ Puutekraaniga mudelitel

1. Vajutage seadme puutekraanil [Settings] (Seadistused) > [All Settings] (Kõik seadistused) > [Initial Setup] (Algseadistus) > [Local Language] (Kohalik keel).
2. Valige oma keel.
3. Vajutage



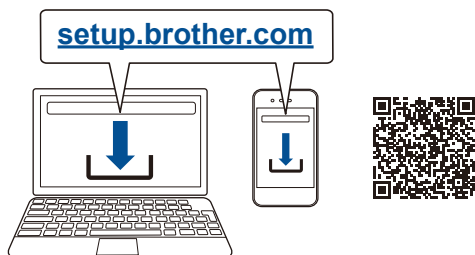
5 Ühendage seade arvuti või mobiilseadmega

Järgige neid samme, et lõpetada seadistus, kasutades ühte teie seadmel saadaolevat ühendustüüpi.

Külastage veebilehte setup.brother.com, et alla laadida ja installida Brotheri tarkvara.

▶ Järgige ekraanil kuvatavaid juhiseid ja vihjeid.

▶ Seadistamine lõpetatud



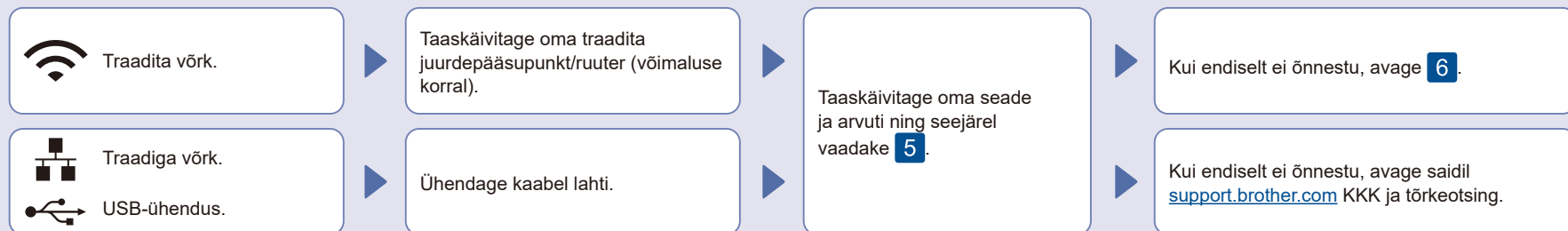
Nüüd saate oma seadmega printida.

Uusima püsivara otsimiseks külastage veebilehte support.brother.com/up7.

Oluline võrguturbe teatis:

Selle seadme sätete haldamise vaikeparool asub seadme tagaküljel ja on tähistatud kui **Pwd**. Meie soovime koheselt muuta vaikeparooli, kaitsmaks teie seadet volitamata juurdepääsu eest.

Ei saa ühendust? Kontrollige järgmist:

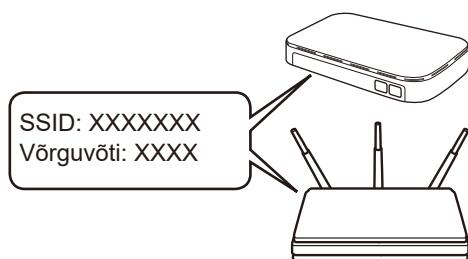


6 Traadita ühenduse käsitsi seadistamine (traadita mudelid)

Kui traadita ühenduse seadistamine ei õnnestu, proovige seadistada ühendus käsitsi.

Leidke oma SSID (Network Name) (SSID (võrgu nimi)) ja Network Key (Password) (võrguvõti (parool)) oma traadita juurdepääsupunktil/ruuteril ning kirjutage need allolevasse tabelisse.

SSID (Võrgu nimi)	
Võrguvõti (Parool)	



Kui te seda teavet ei leia, küsige oma võrguadministraatorilt või traadita juurdepääsupunkti/ruuteri tootjalt.

■ LCD-mudelitel

Menüüsuvandite valimiseks vajutage ▲ või ▼ ja seejärel vajutage **OK** kinnitamiseks. Valige [Network] (Võrk) > [WLAN (Wi-Fi)] > [Find Network] (Leia võrk). Järgige LCD juhiseid.

■ Puutekraaniga mudelitel

Vajutage > [Find Wi-Fi Network] (Leia Wi-Fi võrk). Järgige puutekraani juhiseid.

Valige SSID (võrgu nimi) oma juurdepääsupunktile/ruuterile ja sisestage võrguvõti (parool).

• LCD-mudelitel

Hoidke all ▲/▼, et valida üks järgmistest tähistest:

0123456789abcdefghijklmnopqrstuvwxyz
Z(tühik)!"#\$%&'()*+,-./:;<=>?@[\\]^_`{|}~

▶ Avage 5, et installida tarkvara.

Kui traadita ühenduse seadistamine õnnestub, kuvab puutekraan/LCD [Connected] (Ühendatud).

Kui seadistamine ei õnnestu, taaskäivitage oma Brotheri seade ja traadita juurdepääsupunkt/ruuter ning korrake 6.

