

# Kiirseadistusjuhend

HL-L2400DW / HL-L2400DWE / HL-L2442DW / HL-L2445DW / HL-L2447DW /  
HL-L2460DN / HL-L2865DW

EST  
Versioon 0

Lugege esmalt *Tooteohutuse juhendit* ja seejärel seda *Kiirseadistusjuhendit* õigeks paigaldusprotseduuriks.  
Kõik mudelid ei ole saadaval kõikides riikides.

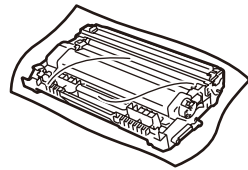
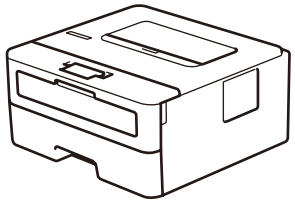
ET



Kõige värskemad käsiraamatud on kättesaadavad Brotheri toe kodulehel:  
[support.brother.com/manuals](http://support.brother.com/manuals)

## Pakkige seade lahti ja kontrollige komponente

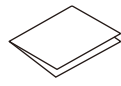
Eemaldage seadet ja tarvikuid kattev kaitselint või -kile.



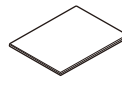
Toonerikasett ja trumlikoost



AC toitejuhe



Kiirseadistusjuhend



Tooteohutuse juhend

### MÄRKUS.

- Karpis sisalduvad komponendid võivad olla erinevad sõltuvalt teie riigist.
- Saadaolevad ühendusliidesed erinevad sõltuvalt mudelist.  
Kui kasutate juhtmega ühendust, peate ostma õige kaabli liidesele, mida kasutada soovite.

#### • USB kaabel

Soovitame kasutada USB 2.0 kaablit (tüüp A/B), mis ei ole pikem kui 2 meetrit.

#### • Võrgukaabel (ainult juhtmega võrgumudelitele)

Kasutage sirgläbivat 5. kategooria (või suuremat) keerdpaarjuhet.

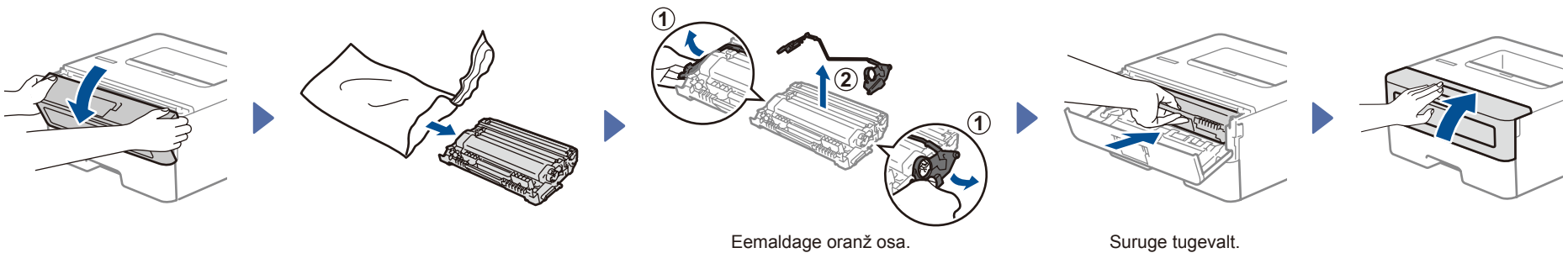
- Ekraanid ja pildid selles *Kiirseadistusjuhendis* näitavad mudelit HL-L2447DW.

- Brotheri eesmärgiks on jäätmete vähendamine ning nii tooraine kui ka tootmiseks vajaliku energia säästmine.

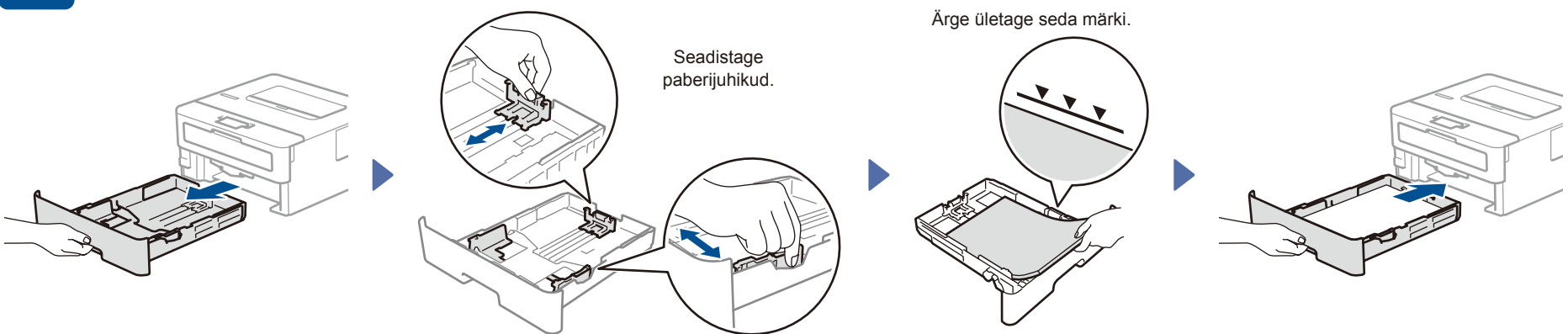
Lugege lähemalt meie keskkonnavalasest tööst aadressil  
[www.brotherearth.com](http://www.brotherearth.com).

- Hoidke alles kõik pakkematerjalid ja karp juhuks, kui peate oma seadet saatma.

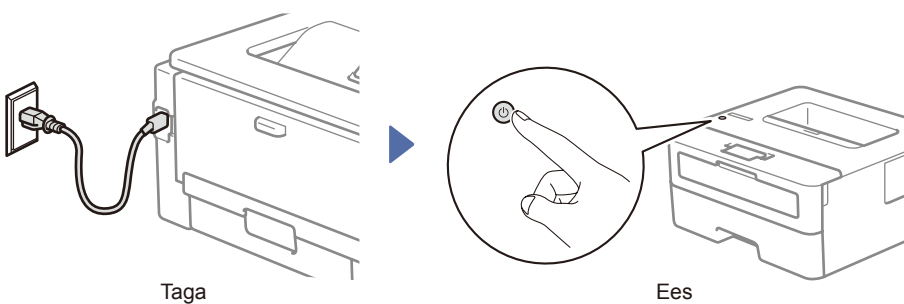
## 1 Eemaldage pakkematerjalid ning paigaldage toonerikasett ja trumlikoost



## 2 Laadige paber paberisahtlisse

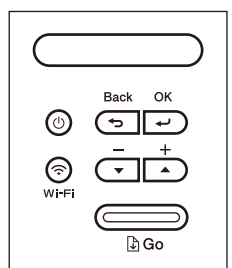


## 3 Ühendage toitejuhe ning lülitage seade sisse



## 4 Valige oma keel (vajadusel)

1. Vajutage ▲ või ▼ valimaks [Initial Setup] (Algseadistus) ja siis vajutage OK.
2. Vajutage ▲ või ▼ valimaks [Local Language] (Kohalik keel) ja siis vajutage OK.
3. Vajutage ▲ või ▼ oma keele valimiseks ja siis vajutage OK.



### MÄRKUS.

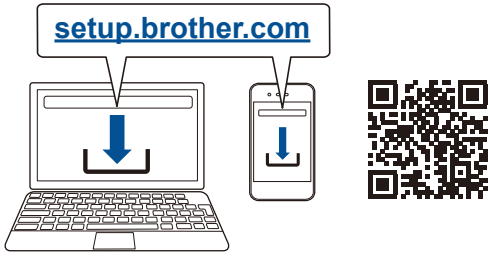
Enne toitejuhtme ühendamist leidke seerianumbri silt seadme taga või küljel. Salvestage see number toote registreerimiseks ja garantiiteenuseks.



## 5 Ühendage seade arvuti või mobiilseadmega

Järgige neid samme, et lõpetada seadistus, kasutades ühte teie seadmel saadaolevat ühendustüüpi.

Küllastage veebilehte [setup.brother.com](http://setup.brother.com), et alla laadida ja installida Brotheri tarkvara.



Järgige ekraanil kuvatavaid juhiseid ja vihjeid.

### Seadistamine lõpetatud

Nüüd saate oma seadmega printida.

#### Oluline võrguturbe teatis:

Selle seadme sätete haldamise vaikeparool asub seadme tagaküljel ja on tähistatud kui **Pwd**.  
Meie soovitame koheselt muuta vaikeparooli, kaitsmaks teie seadet volitamata juurdepääsu eest.

### Ei saa ühendust? Kontrollige järgmist:

Traadita võrk.

Taaskäivitage oma traadita juurdepääsupunkt või ruuter. Kui see pole võimalik, minge järgmise sammu juurde.

Traadiga võrk.  
USB ühendus.

Ühendage kaabel lahti.

Taaskäivitage oma seade ja arvuti ning seejärel vaadake **5**.

Kui ikka ebaõnnestub, vaadake **6**.

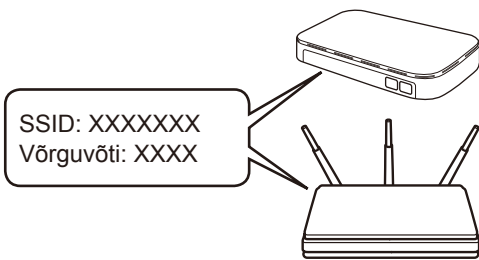
Kui ikka ebaõnnestub, vaadake [support.brother.com](http://support.brother.com) KKK ja tõrkeotsingut.

## 6 Traadita ühenduse käsitsi seadistamine (traadita mudelid)

Kui traadita ühenduse seadistamine ebaõnnestub, seadistage ühendus käsitsi.

Leidke oma SSID (Network Name) (SSID (võrgu nimi)) ja Network Key (Password) (võrguvõti (parool)) oma traadita juurdepääsu punktist või ruuterist ning kirjutage need allolevasse tabelisse.

SSID (võrgu nimi)	
Võrguvõti (parool)	



Iga menüüsuvandi valimiseks vajutage ▲ või ▼ ja siis OK, et kinnitada.

Valige [Network] (Võrk) > [WLAN (Wi-Fi)] > [Find Network] (Leia võrk). Järgige LCD juhiseid.

Valige SSID (võrgu nimi) oma juurdepääsupunktile või ruuterile ja sisestage võrguvõti (parool).

Vajutage ja hoidke (või vajutage korduvalt) ▲/▼, et valida üks järgmistest tähemärkidest:  
0123456789abcdefghijklmnopqrstuvwxyz  
ABCDEFGHIJKLMNOPQRSTUVWXYZ  
(tühik)!"#\$%&'()\*+,-./:;<=>@[\\]^\_`{|}~

Kui traadita ühenduse seadistus õnnestub, kuvab LCD [Connected] (Ühendatud).

Avage **5**, et installida tarkvara.

Kui te ei leia seda informatsiooni, küsige seda oma võrguadministraatorilt või traadita pääsupunkti või ruuteri tootjalt.

Kui seadistus ebaõnnestub, taaskäivitage oma Brotheri seade ja traadita juurdepääsupunkt või ruuter ning korrake **6**.  
Kui ikka ebaõnnestub, küllastage veebilehte [support.brother.com](http://support.brother.com).