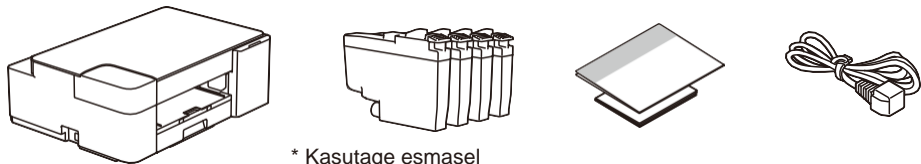




Selle masina kasutamiseks peate läbima sammud **1** kuni **5**.

1 Pakkige masin lahti ja kontrollige komponente

Eemaldage masinat ja tarvikuid kattev kaitselint või kile.



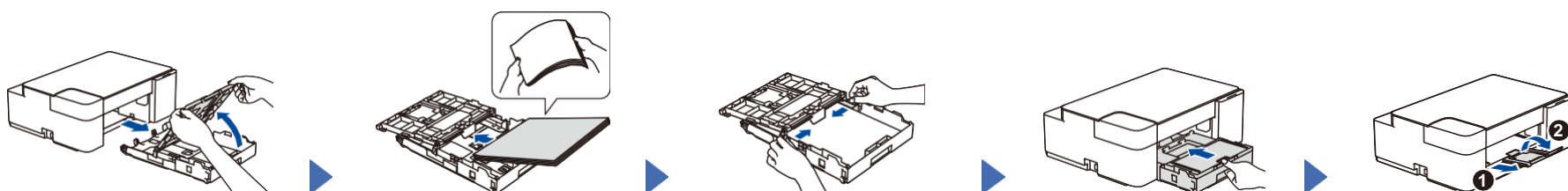
* Kasutage esmasel paigaldamisel neid tindikassette.

MÄRKUS

- Karbis olevad komponendid võivad olenevalt riigist erineda.
- Hoidke kõik pakkematerjalid ja karp alles juhaks, kui peate seadet transportima.
- **Liidese, mida soovite kasutada, jaoks tuleb osta sobiv kaabel.**
- Soovitame kasutada USB 2.0 kaablit (tüüp A/B), mis ei ole pikem kui 2 meetrit.
- Brotheri eesmärk on vähendada jäätmeid ja säästa nii toorainet kui ka nende tootmiseks vajalikku energiat. Lugege meie keskkonnaprogrammist lähemalt veebilehelt www.brotherearth.com.

2 Laadige A4 paber paberisahlisse

Lisateavet paberi kasutamise ja suuruse kohta leiate veebis olevast kasutusjuhendist support.brother.com/manuals.



Tõmmake paberisalv masinast täielikult välja ja avage seejärel salve paberi väljastamise sektsiooni kaas.

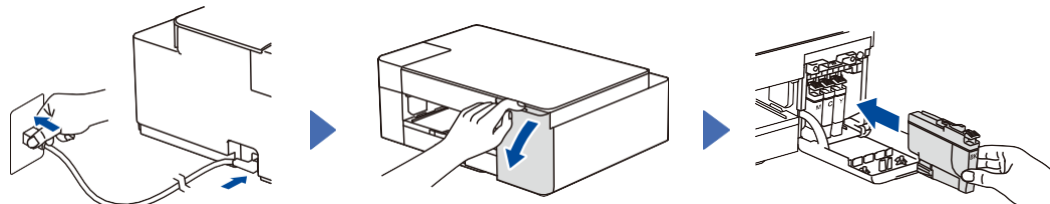
Kohandage paberit korralikult ja laadige see salve.

Reguleerige paberijuhikuid.

Sulgege salve paberi väljastamise kaas ja lükake paberisalv aeglaselt kuni lõpuni masinasse.

Tõmmake paberi tugi 1 välja ja keerake paberi tugiklappi 2 lahti nii, et prinditud lehed ei kukuks välja.

3 Ühendage toitejuhe ja paigaldage tindikassetid



Ühendage toitejuhe.

Avage tindikasseti kaas.

Pakkige tindikassetid lahti ja paigaldage.

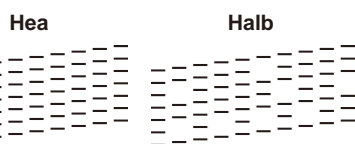
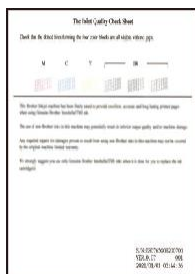
Sulgege tindikasseti kaas. Masin valmistab tindid torusüsteemi printimiseks ette.

Oodake, kuni seade prindib prindikvaliteedi kontrolllehte, ja liikuge sammu **4**.

MÄRKUS

Tindikassettide komplekti esmakordsel installimisel kasutab masin tindid etteandmise torude täitmiseks kvaliteetsete väljatrükkide jaoks teatud kogust tinti. Seda toimingut kasutatakse ainult üks kord.

4 Kontrollige printimise kvaliteeti



Seade prindib prindikvaliteedi kontrolllehte.

Kontrollige lehel nelja värviploki printikvaliteeti.

Kui neljast värviplokist on mõne kvaliteet **Halb** (vt vasakul olevat pilti), soovime tungivalt printimiskvaliteedi parandamiseks prindipead puhastada. Vaadake selleks jaotist *Prindikvaliteedi parandamine*.

MÄRKUS

Lehe keele muutmiseks vaadake veebis olevat kasutusjuhendit support.brother.com/manuals.

5 Ühendage arvuti või mobiiliseade seadmega

Häälestamise lõpuleviimiseks järgige neid samme, kasutades ühte teie arvutis saadaolevatest ühendusetüpidest.

Brotheri tarkvara allalaadimiseks ja installimiseks külastage veebilehte setup.brother.com.

Järgige ekraanile ilmuvaid juhiseid.

MÄRKUS

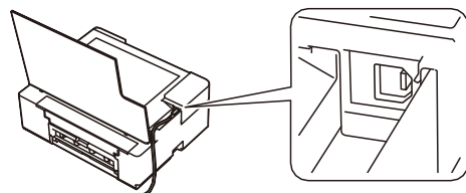
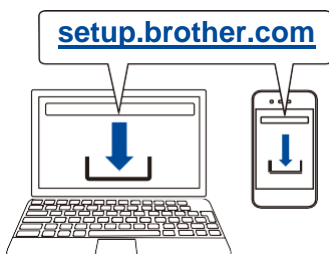
USB-ühenduse jaoks leidke seadme seest USB pesa, nagu on näidatud.

Seadistamine on lõppenud

Nüüd saate selle masinaga printida ja skannida. Uusima püsivara leidmiseks külastage saiti support.brother.com/up7.

Oluline märkus võrgu turvalisuse kohta:

Vaikeparool selle masina seadete haldamiseks asub masina tagaküljel ja on tähistatud kui „Pwd“. Soovitame vaikumisi määratud parooli muuta, et kaitsta seadet volitamata juurdepääsu eest.



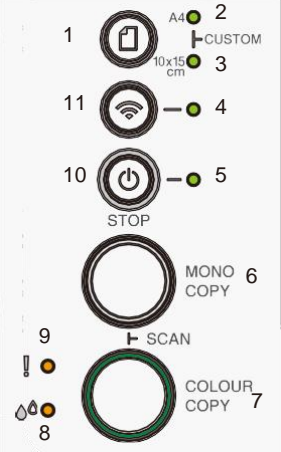
Peamised toimingud

Paberi seadete muutmine juhtpaneelilt

Printida või kopeerida saate järgmiste paberisätete abil, vajutades vastav arv kordi nuppu (a).

Paberi nupp	LED märgutuli	Paberi seaded
(Vaikevalik)		<ul style="list-style-type: none"> Paberi tüüp: Plain Paberi suurus: A4 (standardsete dokumentide printimiseks)
x 1		<ul style="list-style-type: none"> Paberi tüüp: Other glossy Paberi suurus: 10 x 15 cm (fotode printimiseks)
x 2		Custom – nende sätete muutmiseks avage veebihalduse menüü Print, kasutades kas oma mobiiliseadmes rakendust Brother Mobile Connect või arvutis rakendust Brother iPrint&Scan. Lisateavet leiate veebis olevast kasutusjuhendist.

Juhtpaneel	
1	Paberi nupp
2	A4 LED
3	10 x 15 cm LED
4	Wi-Fi märgutuli
5	Toite LED
6	M/V kopeerimise nupp
7	Värvilise kopeerimise nupp
8	Tindi LED
9	Hoiatuse LED
10	Toite/peatamisnupp
11	Wi-Fi nupp *



Printimine

Avage rakenduses printimise dialoogiaken, veenduge, et teie seade on valitud ja võrguühenduses ning seejärel klõpsake nuppu **Print**. Prindisätete muutmiseks (nt kahepoolne printimine) klõpsake printimisatribuutide või -eelistuste nuppu.

Kopeerimine (6/7)

- Ühe eksemplari printimiseks laadige dokument ja vajutage üks kord nuppu 6 või 7.
- Mitme eksemplari printimiseks laadige dokument ja vajutage siis korduvalt klahvi 6 või 7, olenevalt soovitud eksemplaride arvust.

Skannimine

Ühe lehekülje skannimiseks laadige dokument ja vajutage korraka nuppe 6 ja 7. Mitme lehe skannimiseks või muude skannimisfunktsioonide jaoks kasutage sobivat skannimistarkvara/-rakendust. Lisateavet leiate veebis olevast kasutusjuhendist.

* Seadme kasutamiseks traadita võrgus vaadake veebis olevat kasutusjuhendit.

LED märgutuli



Seadme olek	Valmis	Hõivatud	Unerežiim	Wi-Fi® olek	Ühendamine	Ühendatud	Ühendus on lõpetatud (vilgub aeglaselt)	Väljas	
Vea olek									
	Paber puudub: Täitke paberisalv uuesti ja vajutage MONO COPY või COLOUR COPY .	Tindikasseti kate on avatud: Suruge tindikasseti katet, kuni see oma kohale lukustub.	Tindi tase on madal: Vajadusel asendage tindikassett uuega.	Vale paberi suurus: Kontrollige, kas seadme juhtpaneelil valitud paberisätet vastavad salves oleva paberi suursele. Pärast paberi formaadi korrigeerimist vajutage MONO COPY või COLOUR COPY .	Tindikassett puudub / ei tuvastatud / ainult mustvalge printimine: • Paigaldage tindikassett aeglaselt ja kindlalt uuesti või asendage tindikassett uuega. • Üks või mitu värvilise tindi kassetti tuleb välja vahetada.	Paberiummistus: Vaadake jaotist <i>Ummistunud paberi eemaldamine</i> .	Mälu on täis: Tühistage kõik pooleliolevad toimingud ja proovige siis uuesti.		

Veaotsinguks vaadake juhiseid veebis olevast kasutusjuhendist support.brother.com/manuals.

Prindikvaliteedi parandamine



Vajutage korraka ja .

Tindi LED hakkab vilkuma.

Kasutage ühte järgmistest toimingutest:

- Ainult musta värvi puhastamiseks vajutage **MONO COPY**.
- Kõikide värvide puhastamiseks vajutage **COLOUR COPY**.

Seade puhastab prindipead ja prindib seejärel prindikvaliteedi kontrolllehe.

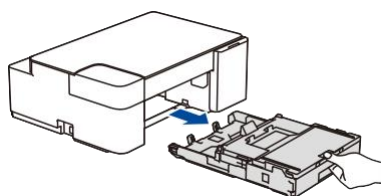
Kontrollige lehel nelja värviploki prindikvaliteeti.



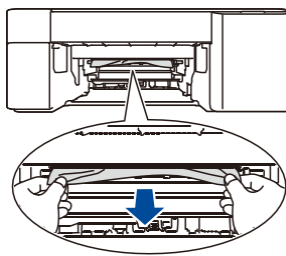
Kui prindikvaliteet on pärast mitmekordset puhastamist endiselt halb, proovige spetsiaalset puhastamist:

- Hoidke ja samaaegselt all ja seejärel vabastage.
- Vajutage ja hoidke nuppe **MONO COPY** ja **COLOUR COPY**

Ummistunud paberi eemaldamine

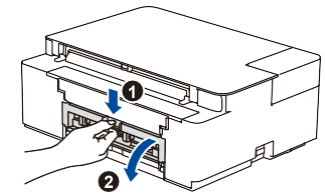


Tõmmake paberisalv masinast täielikult välja.

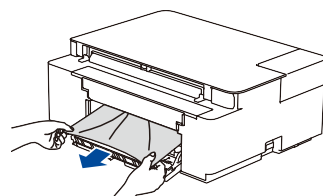


Tõmmake ummistunud paber aeglaselt seadmest välja.

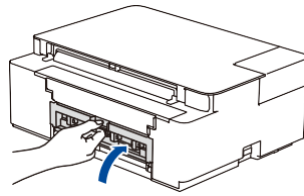
Kui tint satub nahale või riietele, peske seda kohta kohe seebi või pesuvahendiga.



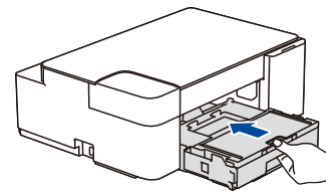
Avage masina tagaosas olev ummistuse läbipaistev kate.



Tõmmake ummistunud paber aeglaselt seadmest välja.



Sulgege ummistuse läbipaistev kate.



Lükake paberisalv kindlalt seadmesse tagasi.

Vajutage paberiummistuse veateate kustutamiseks. Kui masin pole paberiummistuse tõttu tööd lõpetanud, proovige tööd korrata.