

Systemkrav

	PT-9700PC	PT-9800PCN
Operativsystemer	Microsoft® Windows® 2000 Professional (SP4 eller nyere) Microsoft Windows XP Windows Vista®	Microsoft® Windows® 2000 Professional (SP4 eller nyere) Microsoft Windows XP Windows Vista® Windows Server® 2003 Windows Server® 2008
Interface	Mac OS X 10.4 - 10.6 USB (ver 2.0 full speed) RS-232C seriel (9-ben)	Mac OS X 10.4 - 10.6 USB (ver 2.0 full speed) RS-232C seriel (9-ben) Ethernet (10/100 Base-TX) USB-A (USB værtsversion 2.0 full speed)
Harddiskplads	Windows: mere end 70 MB Mac: mere end 100 MB	Windows: mere end 70 MB Mac: mere end 100 MB
Hukommelse	Microsoft® Windows® 2000 Professional: minimum 128 MB Microsoft® Windows® XP : minimum 128 MB Windows Vista® : minimum 512 MB	Microsoft® Windows® 2000 Professional: minimum 128 MB Microsoft® Windows® XP : minimum 128 MB Windows Vista® : minimum 512 MB Windows Server® 2003 : minimum 128 MB Windows Server® 2008 : minimum 512 MB
Grafikadapter	SVGA med en farvedybde på mindst 16 bit	SVGA med en farvedybde på mindst 16 bit
Andet	Cd-rom-drev	Cd-rom-drev
Tilføjelsesprogram til Microsoft® Office	Microsoft® Word 2000/2002/2003/2007 Microsoft® Excel 2000/2002/2003/2007 Microsoft® Outlook®2000/2002/2003/2007	Microsoft® Word 2000/2002/2003/2007 Microsoft® Excel 2000/2002/2003/2007 Microsoft® Outlook®2000/2002/2003/2007



brother
at your side

Brother International (Danmark) A/S
Baldershøj 22, 2635 Ishøj
Tlf. +45 43313131 Fax +45 43313143
www.brother.dk
<http://solutions.brother.com>

P-touch 9700PC/9800PCN
Professionelle
pc-labelmaskiner med
avancerede labelfunktioner.

Udskriv holdbare labels med en bredde på op til 36 mm i høj kvalitet vha. de indbyggede USB- eller netværksporte og den medfølgende P-touch Editor software.





P-touch 9700PC og P-touch 9800PCN

Disse to flagskibsmodeller er udviklet til den professionelle bruger og anvender de højeste udskrivningsopløsninger og -hastigheder inden for denne kategori af labelmaskiner til pc. Desuden er de kompatible med alle tilgængelige bredder, farver og materialer inden for TZ- og HG-tapesortimenterne og genererer professionelle, holdbare og brugerdefinerede labels efter behov.

Begge modeller har en avanceret kniv, der enten skærer helt eller delvist igennem labelen, så dine labels kan udskrives som en lang strimmel, eller tages af enkeltvis efter behov. P-touch Editor, Brothers professionelle software til labeldesign, medfølger som standard og byder på en omfattende række af funktioner til udskrivning af informationer, såsom strekkoder, billeder og data, der er gemt i forskellige databaseformater.

Behovet for opmærkning

Styrk organiseringen af din arbejdsplads med tydelige, holdbare labels i høj kvalitet. De mange anvendelsesmuligheder omfatter bl.a. kontormaterialer, arkivmapper, virksomhedens aktiver, hylder, deletikettering, brugerdefinerede skilte m.m. Uanset om du har brug for én eller hundrede labels ad gangen, er en Brother P-touch 9700PC eller P-touch 9800PCN med til at sikre, at din arbejdsdag forløber så effektiv som muligt.



Med det omfattende udvalg af tapebredder og -farver kan du altid finde en, der passer til dit behov.



Tydelig opmærkning af dine genstande gør arbejdet mere organiseret og effektivt.



Laminerede P-touch labels er beregnet til at kunne modstå ekstreme belastninger

Egenskaber	Ptouch 9700PC	Ptouch 9800PCN
P-touch 9700PC og P-touch 9800PCN er de mest professionelle P-touch labelmaskiner på markedet, hvis du har brug for holdbare, brugerdefinerede labels med en bredde fra 3,5 til 36 mm.		
Printopløsning på op til 720 x 360 dpi H ₆	✓	✓
Printhastighed på op til 80 mm/sek. H ₆	✓	✓
Passer til tapekassetter fra 3,5 mm til 36 mm	✓	✓
Nemt at udskifte tapekassetter	✓	✓
Medfølgende professionel software til labeldesign	✓	✓
Avanceret kniv med hel og delvis afskæring	✓	✓
Udskriver op til 5.000 etiketter pr. udskrivningsjob*	✓	✓
Understøtter over 15 populære 1D- og 2D-strekkodeprotokoller*	✓	✓
Link til data i .xls- og .mdb-filer samt SQL-serverdatabaser*	✓	✓
Automatisk dato-/tidsudskrivningsfunktion*	✓	✓
Avanceret billedithering, der giver billeder i høj kvalitet*	✓	✓
Netværksklar		✓
Medfølgende netværkssoftware til printeradministration		✓
Medfølgende netværkssoftware til labelredigering		✓
Stand-alone kopieringsfunktion til strekkodelabels		✓
Understøtter Windows Server 2003		✓
Understøtter Windows Server 2008		✓

H₆ Brug af professionelle HG-tapekassetter * Brug af P-touch Editor 5-software til labeldesign

P-touch 9700PC labelmaskine

Fremstil professionelle labels efter behov

P-touch 9700PC er udviklet til professionel brug og kan udskrive labels til ethvert behov på kontoret eller i industrien. Udvendt har maskinen både USB- og seriel RS-232C-porte, der sikrer nem og hurtig pc- eller Mac-tilslutning.* Indvendigt har maskinen et printhead med høj opløsning, som udskriver i op til 720 x 360 dpi og med en hastighed på op til 80 mm/sek., når den bruges sammen med HG-tape. Dette er optimalt, når der skal produceres mange labels på kort tid, som f.eks. i fremstillingsvirksomheder, ved konferencer, til arkiveringsystemer og aktivforvaltning.



P-touch Editor softwaren understøtter mange forskellige stregkodeprotokoller



Det er muligt at udskrive gråtonebilleder i en høj opløsning (som f.eks. fotos) med den specialiserede HG-tape



Vigtige oplysninger findes hurtigt vha. tydelige og præcise labels



Brothers laminerede TZ- og HG-labels er velegnede til selv de mest krævende opgaver

P-touch 9700PC funktioner	Medfølgende dele til P-touch 9700PC
Udskriver labels med en bredde på op til 36 mm	PT-9700PC labelmaskine
Udskrivningshastighed på op til 80 mm/sek.	HG-261 36 mm sort på hvid tape (8 meter)
USB-/RS-232C-porte	P-touch Editor 5 software
Avanceret kniv, der sikrer en nem labelhåndtering	AC-adapter
Gratis software til labelredigering medfølger	USB-kabel

*Software til Mac P-touch Editor fås kun på engelsk



P-touch 9800PCN labelmaskine

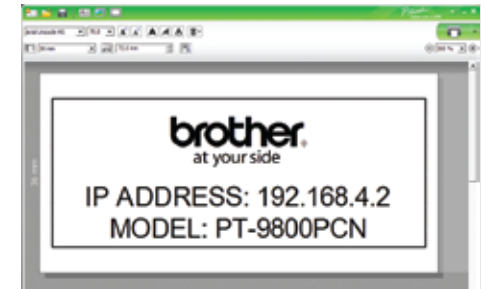
Netværksforberedelse sikrer maksimal fleksibilitet

Den multifunktionelle og avancerede P-touch 9800PCN har desuden netværksfunktion som standard, så flere brugere kan dele labelmaskinen. Den medfølgende P-touch Editor Lite LAN software kan placeres på et centralt netværksdrev, så alle netværksbrugere kan fremstille labels, uden at det kræver installation af software eller driver.

Fremstil kopier af stregkodelabels ved at slutte en USB-stregkodeskanner* direkte til maskinens forside – uden du behøver at tænde din pc.



Indbygget netværk giver mulighed for at placere P-touch 9800PCN, hvor der er behov for den



Alle brugere på netværket har adgang til brugervenlig labelsoftware uden behov for installation



Udskriv brugerdefinerede labels, der omfatter en kopi af en indskannet stregkode – uden brug af en pc*



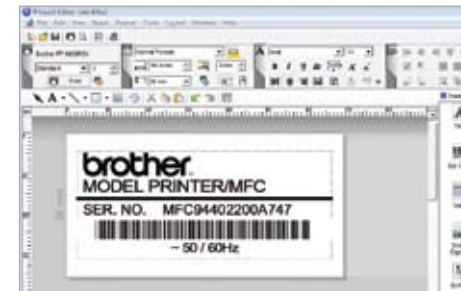
Microsoft Excel-data kan flettes sammen med label-layouten for at udskrive labels med variable data

P-touch 9800PCN funktioner	Medfølgende dele til P-touch 9800PCN
Samme funktioner som PT-9700PC plus:	PT-9800PCN labelmaskine
Direkte kopiering af stregkodelabels – kræver ikke pc*	HG-261 36 mm sort på hvid tape (8 meter)
Integreret 10/100 Base TX-netværksport	P-touch Editor 5 software
Håndtering af fjernprintere via netværk	PT-Editor Lite LAN-software
Understøtter Windows Server 2003-/2008-operativsystemer	AC-adapter
	USB-kabel

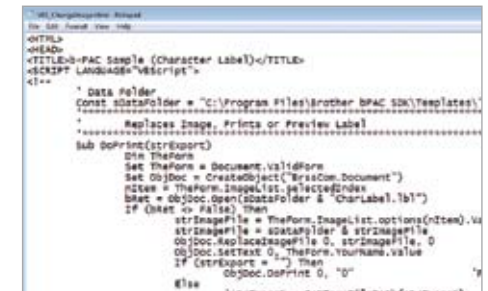
* USB-stregkodeskanner medfølger ikke



Softwareløsninger



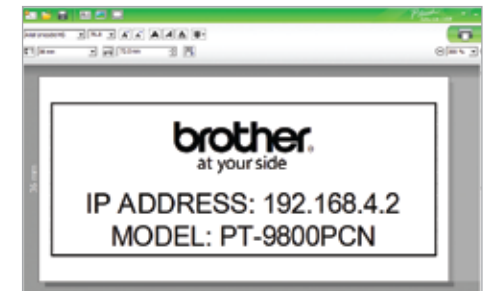
P-touch Editor 5 giver fuld kontrol over labeldesign, som kan omfatte tekst, strekoder og billeder



Med b-PAC SDK kan systemudviklere udskrive labels fra deres egne programmer



Brug Brother ESC/P-printersproget til at afsende enkle tekstkommandoer med labeldata



Med P-touch Editor Lite LAN kan alle netværksbrugere hurtigt og nemt udskrive labels (kun PT-9800PCN)

Almindelige egenskaber på begge modeller

P-touch 9700PC og P-touch 9800PCN er begge baserede på den samme robuste udskrivningsmekanisme. De udskriver perfekte billeder med en imponerede hastighed på op til 80 mm/sek. og en opløsning på op til 720 x 360 dpi med de specialiserede HG-tapekassetter. Den avancerede indbyggede kniv sikrer, at labels er fastklisset på bagsiden af papiret ved udskrivning af flere labels. Derved holdes de udskrevne labels i den korrekte rækkefølge, og de er lettere at fjerne fra bagsidepapiret. Der medfølger avanceret software til labelredigering og en tapekassette som standard, så begge modeller uden videre er klar til brug.



Avanceret kniv, der sikrer, at fortløbende labels udskrives i den rigtige rækkefølge



TZ- og HG-tapekassetter er ekstremt nemme og hurtige at udskifte

P-touch Editor 5

Lav dine egne brugerdefinerede labels med pixelpræcision med denne stærke softwareløsning. Det er muligt at fremstille et hvilket som helst labeldesign vha. funktioner såsom understøttelse af over 15 strekcodeprotokoller, avanceret billedithering til udskrivning af gråtonebilleder i høj kvalitet og mulighed for at sammenflette data fra Excel-ark med henblik på masseudskrivning af labels.

Softwareudviklings sæt til b-PAC

Sættet er udviklet til avancerede brugere, såsom systemintegratorer, og det er muligt at udskrive labels fra mange Windows™-applikationer ved blot at tilføje programmeringskoder på et par linjer.

- Lav en labelskabelon med P-touch Editor 5, og gem den på din pc.
- Send relevante kommandoer med henblik på at tilføje din tekst/strekcode/billede til labelskabelonen vha. b-PAC SDK.
- Send udskrivningskommandoen fra dit program.
- b-PAC SDK danner og udskriver derefter labelen med dine angivne oplysninger.

Flere oplysninger findes på <http://www.brother.com/bpac>

Brother ESC/P-udskrivning

Tilslut til enheder uden Windows via den serielle RS-232C-port. Labelmaskinen udskriver den pågældende label, når man afsender simple tekstkommandoer med labelformatet og teksten/strekoden, der skal udskrives. Der skal ikke installeres driver eller software.



Den uafhængige stregkodekopieringsfunktion gør det nemt for reparationscentre/produktionslinjer eller andre stregkodebrugere at udskrive labels vha. en kopi af en stregkode uden at skulle købe en pc til hver labelmaskine

Uafhængig stregkodekopieringsfunktion*:

- Design din label med P-touch Editor inklusive den påkrævede stregkoden.
- Send dit labeldesign til P-touch 9800PCN.
- Frakobl pc'en – tilslutning er ikke påkrævet til kopiering af stregkoder.
- Tilslut en USB-stregkodeskanner* til USB-porten på forsiden.
- Skan stregkoden.

Når stregkoden er skannet, sendes stregkodenumeret til P-touch 9800PCN. Denne data bruges derefter til at ændre stregkoden på den gemte label til det påkrævede format, og labelen udskrives derefter.

* USB-stregkodeskanner medfølger ikke

P-touch 9800PCN særskilte funktioner

P-touch 9800PCN har en indbygget 10/100 Base-TX-netværksport med indlejret webserver, der giver mulighed for fjernstyring, og som er fuldt kompatibel med BR-Admin Lite-softwaren til netværksstyring, der anvendes med andre netværksprodukter fra Brother som del af en samlet løsning.

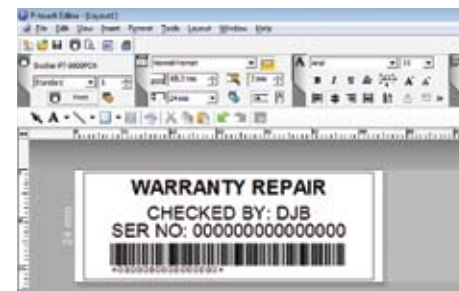
Netværksfunktionen giver mange fordele f.eks.:

- Mange brugere kan udskrive på den samme labelmaskine, hvilket reducerer ejeromkostningerne.
- P-touch Editor Lite LAN-softwaren (medfølger) kan placeres på et centralt netværksdrev og gør det muligt for flere brugere kun at køre softwaren, når de skal bruge en label. Da der ikke skal installeres software eller printerdrivere, er dette den perfekte flerbrugerløsning i en virksomhed.

PT-9800PCN har mange tilslutningsmuligheder og er den mest avancerede maskine i P-touch-serien



Flere brugere kan udskrive labels, idet netværkssupport er standard på P-touch 9800PCN



Design din label i P-touch Editor og overfør den til P-touch 9800PCN-hukommelsen



Frakobl pc'en, og tilslut stregkodeskanneren



Skan den pågældende stregkode for at sende dataene til P-touch 9800PCN



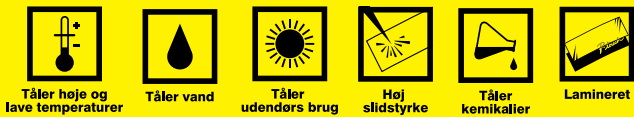
P-touch 9800PCN fremstiller den pågældende stregkode, og labelen udskrives

Brother P-touch laminerede labels

I modsætning til almindelige labels består Brother P-touch laminerede TZ- og HG-tape af seks forskellige lag, som danner en tynd, virkelig robust label. Teksten dannes vha. en termisk overført blæk og placeres mellem to beskyttende PET-lag (polyesterfilm). Vi har testet dem til det ekstreme og udsat dem for slid, temperatur, kemikalier og sollys. Resultaterne viser, at laminerede labels fra Brother P-touch er bedre end konkurrenternes labels, så du er sikker på at få en professionel og holdbar kvalitetslabel.

Testet til det ekstreme

Brother P-touch laminerede labels blev testet under laboratorieforhold, og nedenfor vises en oversigt over resultaterne. I brochuren "Tekniske data for TZ-tape" findes yderligere oplysninger om testene.



Tåler høje og lave temperaturer

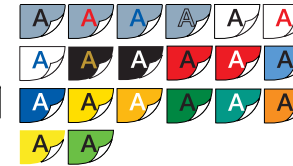
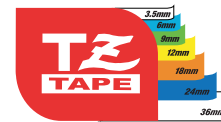
Tåler vand

Tåler udendørs brug

Høj slidstyrke

Tåler kemikalier

Lamineret



HG-tapekassetter

En HG-tapekassette udgør en professionel løsning og er specifikt udviklet til P-touch 9700PC og P-touch 9800PCN. Den byder på højere udskrivingshastigheder og udskrivingsopløsninger sammenlignet med TZ-tape, men er stadig lige så holdbar som TZ-kassetter.

- Øjeblikkelig labelproduktion med en udskrivingshastighed på op til 80 mm/sek. (udkasttilstand med høj hastighed)
- Klarere gråtonebilleder med en udskrivingsopløsning på op til 720 x 360 dpi (højopløsningstilstand).

TZ-tapekassetter

Denne tape er udviklet til mange forskellige former for opmærkning og har et endnu bredere udvalg af farvekombinationer, materialer og bredder fra 3,5 mm til 36 mm.

- Bredt udvalg af tapefarver og tapebredder til alle labelsformål
- Der fås specialtape til specifikke labelsformål



Temperaturbestandighed: Laminerede labels blev udsat for temperaturer fra -80 C til +150 C i 240 timer uden indvirkning på teksten



Modstandsdygtig over for sollys: Det havde ingen indvirkning på teksten, da laminerede labels blev anbragt i et falme fremkaldende kammer til simulering af et år i solrige omgivelser



Fleksibel id-tape: Særligt beregnet til påsætning af labels på buede overflader



Stærk selvklæbende tape: Klæber bedre end andet standardtape på strukturerede overflader



Modstandsdygtig over for vand og kemikalier: Glasplader med påsatte laminerede labels blev nedsænket i vand og diverse kemikalier i to timer. Det havde ingen indvirkning på teksten



Ridsebestandighed: Det havde ingen indvirkning på teksten, at der 50 gange blev kørt en slibemaskine på 1 kg over de laminerede labels



Sikkerhedstape: En specialtape, der efterlader et aftryk, når det tages af. Den kan ikke genbruges, efter den er taget af.



TZ-tape fås i et bredt udvalg af farver og størrelser

Hardware

	PT-9700PC	PT-9800PCN
Farve	Lysegrå og perlevid	Mørkegrå og perlevid
Porte	USB (ver 2.0 full speed)	USB (ver 2.0 full speed)
	RS-232C seriel (9-ben)	RS-232C seriel (9-ben)
Dimensioner	116 mm (B) x 193 mm (D) x 140 mm (H)	116 mm (B) x 193 mm (D) x 140 mm (H)
	1,57 kg	1,58 kg
	Tapebredder	TZ-tape: 3,5, 6, 9, 12, 18, 24, 36 mm HG-tape: 12, 24, 36 mm
Printopløsning	TZ-tape: 360 x 360 dpi	TZ-tape: 360 x 360 dpi
	HG-tape: 720 x 360 dpi (højopløsningsstilstand)	HG-tape: 720 x 360 dpi (højopløsningsstilstand)
	HG-tape: 180 x 360 dpi (højhastighedstilstand)	HG-tape: 180 x 360 dpi (højhastighedstilstand)
Maks. udskrivningshøjde	27,1 mm	27,1 mm
Maks. udskrivningshastighed	TZ-tape: 20 mm/sek.	TZ-tape: 20 mm/sek.
	HG-tape: 52 mm/sek. (højhastighedstilstand)	HG-tape: 52 mm/sek. (højhastighedstilstand)
	HG-tape: 80 mm/sek. (udkasttilstand med høj hastighed)	HG-tape: 80 mm/sek. (højhastighedstilstand)
Knivsensor	Ja	Ja
Tapeende- og breddefølere	Ja	Ja
Knivtype	Fulldautomatisk med delvis afskæringsfunktion	Fulldautomatisk med delvis afskæringsfunktion
Knapper	2 (tænd/sluk og tapeafskæring)	2 (tænd/sluk og tapeafskæring)
Status-lysdioder	2 farver (grøn og rød)	2 farver (grøn og rød)
Strøm	AC-adapter 100-220 V, automatisk omstilling	AC-adapter 100-220 V, automatisk omstilling



PT-9700PC: Fuldt udstyret labelmaskine til brug sammen med en pc eller en Mac



PT-9800PCN: Avanceret netværksforberedt labelmaskine til flerbrugerdeling

Stand-alone / ESC/P / P-touch

	PT-9800PCN
Maksimal udskrivningsbredde	27,1 mm
Min./maks. labellængde	4 mm - 1000 mm
Antal kopier	1 - 999 (P-touch Template)
Indbyggede strekkodeprotokoller	CODE39, CODE128, UCC/EAN-128 (GS1-128), ITF (I-2/5), CODABAR (NW-7), UPC-A, UPC-E, EAN-13 (JAN13), EAN-8, GS1 DataBar (RSS) (retningsuafhængig, afkortet, stablet), PDF417 (almindelig, afkortet, mikro), QR Code (model 1, model 2, mikro), Data Matrix (firkantet ECC200, rektangulær ECC200), MaxiCode
Udskrivningskontrolkommandoer	Raster-tilstand, ESC/P, P-touch Template-tilstand (stand-alone)
Flash-hukommelsesstørrelse	PT-9700PC: 2 MB/PT-9800PCN: 7 MB
Tegnsæt	Standardtegnsæt Windows-1252 vesteuropæisk tegnsæt Windows-1250 østeuropæisk tegnsæt
Indbyggede skrifttyper (ESC/P)	Bitmap-skrifttyper: Helsinki, Letter Gothic
Indbyggede skrifttyper (P-touch Template)	Bitmap-skrifttyper: Helsinki, Bruxelles, Letter Gothic
	Konturskrifttyper: Helsinki, Bruxelles, Letter Gothic
Indbyggede skriftstørrelser (ESC/P)	Bitmap-skrifttyper: 21/28/44/56/88/120 punkter
Indbyggede skriftstørrelser (P-touch Template)	Bitmap-skrifttyper: 21/28 punkter
	Konturskrifttyper: 35 punkter - 380 punkter (20 størrelser)
Indbyggede stilarter (ESC/P)	Kursiv, understreget, fed
Indbyggede stilarter (P-touch Template)	Kontur, skygge, kontur+skygge, kursiv, fed, vertikal
Indbyggede skriftbredder (kun ESC/P)	x2, x1/2
Specialudskrivning	Spejlvendt udskrivning (P-touch Editor)
	Vertikal udskrivning (P-touch Template)
	Roteret udskrivning (P-touch Template)

	PT-9700PC	PT-9800PCN
Medfølgende dele	PT-9700PC labelmaskine til pc	PT-9800PCN labelmaskine til pc
	36 mm HG-261 sort på hvid tapekassette (8 m)	36 mm HG-261 sort på hvid tapekassette (8 m)
	AC-adapter	AC-adapter
	USB-kabel	USB-kabel
	Cd-rom med software, drivere og brugervejledning	Cd-rom med software, drivere og brugervejledning