

At your side.  
**brother**®

*P-touch*  
**2700**

Professionele Label Oplossing

*P-touch* LABELS  
**TESTED**  
TO THE EXTREME ✓



⋮ Always at your side

P-touch

brother At your side.®



## Eigenschappen

- Standalone of gekoppeld aan een PC/Mac te gebruiken (via USB)
- Maakt gebruik van 3.5, 6, 9, 12, 18 en 24mm brede TZ tape
- Groot LCD scherm met heldere back-light
- Tijd & datum functie
- Print tot 7 regels op 1 tape
- 8 lettertypes, 10 printstijlen
- 17 kaders en 120 symbolen
- 9 barcodes
- Sla tot 99 bestanden op om vanuit het geheugen te printen
- Gevoed door 8 x AA batterijen of een AC adapter (adapter meegeleverd)
- Inclusief 24mm x 8m zwart op wit tape TZ-251, koffer en adapter

## De PT-2700 van Brother – labelen op zijn best!



Op een drukke werkplek is het van groot belang om de juiste apparatuur bij de hand te hebben. De Brother P-touch 2700 professionele label machine voldoet aan al uw label vereisten, en helpt u om snel en eenvoudig alles te identificeren en herkenbaar te maken.

Deze vol met mogelijkheden gepakte machine print tot 7 regels op 1 tape en biedt een reeks aan ingebouwde lettertypes, kaders en symbolen. De optie om de PT-2700 op een PC/Mac aan te sluiten maakt het mogelijk om barcodes, afbeeldingen, logo's en iconen te importeren, zo worden de label opmaak mogelijkheden eindeloos.



**Tijd en Datum Functie** – Ideaal voor het maken van labels voor bezoekersbadges en het verwerken van voedselproducten waarbij een accurate tijd en datum nodig is.

**Groot LCD scherm met Backlight** – 16 tekens x 3 regels LCD met een heldere backlight voor duidelijk zicht

**Geheugen Functie & Label sjablonen** – Save en herprint uw favoriete labels met de druk op een knop of gebruik de meegeleverde label sjablonen om u te helpen snel en eenvoudig uw eigen labels te ontwerpen.

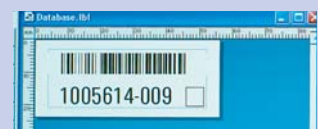
**Barcodes** – Beschik over de meest gebruikte barcodes welke ingebouwd zijn in de machine of zelfs meer met behulp van de P-touch editor software.

**Auto-tapesnijder** – Verhoogt de efficiency en beperkt het afval tot een minimum, ideaal voor het printen van grote hoeveelheden labels.

**PC/Mac Connectiviteit** – Eenvoudig aan te sluiten op uw PC/Mac, maak labels die aan uw speciale eisen voldoen met behulp van Brother's superieure P-touch Editor software.



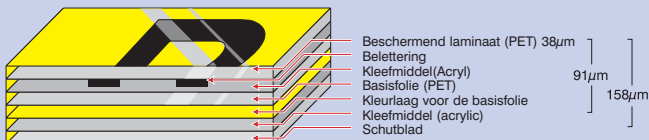
**Inclusief opbergkoffer, adapter and tape**



### Waarom houden Brother P-touch labels het langer vol?

Anders dan normale labels, garandeert Brother's gepatenteerde gelamineerde tape technologie dat een laag van super heldere polyethylene laminaat uw tekst beschermt. Onze gelamineerde tape bestaat uit 6 lagen materiaal en resulteert in een dunne extreem sterke tape.

De tekens worden met behulp van warmte overdracht gevoelige inkt afgedrukt aan de onderkant van het laminaat en opgesloten tussen twee lagen PET (polyester) folie. Zo ontstaan nagenoeg onverslijtbare tekens.



### Opbouw van Brother gelamineerde tape

### Grote reeks aan tapes

TZ tapes zijn verkrijgbaar in een breed scala aan kleuren. De standaard tape lengte is 8 meter, hiermee creëert u ongeveer 100 labels (uitgaande van 10 tekens en een standaard labellengte van 8 cm). De speciale TZ-tape catalogus geeft u een volledig overzicht van de verkrijgbare tapes.



In het TZ-tape assortiment zijn ook speciale tapes beschikbaar:

**Extra Klevend Tape** - Voor nog betere kleefkracht voor veeleisende applicaties en omgevingen.

**Security Tape** - Ontwikkeld om een schaakbord patroon achter te laten, om aan te geven dat het label is verwijderd.

**Fabric Iron-On Tape** - Een wasbare textiel tape die door middel van een strijkijzer opgebracht wordt, ideaal voor het labelen van (bedrijfs)kleding.

**Flexi ID Tape (flexibele tape)** - Ideaal voor cilindrische oppervlakken en bekabeling.





Brother P-touch labels zijn onderworpen aan een serie rigoureuze tests welke aantonen dat onze labels ontworpen zijn om zelfs onder extreme omstandigheden te houden.



**Gelamineerd**

**Gelamineerd** – Onze unieke gelamineerde tape technologie garandeert dat een laag super heldere polyethyleen laminaat uw tekst beschermt.



**Chemicaliën bestendig**

**Chemicaliën bestendig** – Na 2 uur ondergedompeld te zijn in een varieteit aan chemische substanties, was er geen verandering in de P-touch labels zichtbaar en de labels bleven vastgeplakt zitten.



**Temperatuur bestendig**

**Temperatuur bestendig** – P-touch labels kunnen extreme temperaturen, van -80°C tot 150°C, weerstaan.



**Water bestendig**

**Water bestendig** – Na een lange periode ondergedompeld te zijn in water was er geen verschil merkbaar in de tapestructuur of in de plakkracht van de P-touch labels.



**Extra klevend**

**Extra klevend** – Speciaal ontwikkelde kleeftof garandeert dat P-touch labels blijven plakken op een grote reeks aan ondergronden.



**Verbleekt niet**

**Verbleekt niet** – Na een jaar in een gesimuleerd zonnig klimaat vertonen P-touch labels weinig verandering die zichtbaar is met het blote oog..



**Kras bestendig**

**Kras bestendig** – Tijdens de P-touch krastest met een schuurmachine bleef de tekst intact, alleen de beschermende laag was licht gekrast.



**Eenvoudig te strippen**

**Eenvoudig te strippen** – Makkelijk te verwijderen schutblad.

## Technische Informatie

### Hardware

<b>Afmetingen</b>	179.5 mm (B) x 247.9 mm (D) x 71.8 mm (H)
<b>Gewicht</b>	850g
<b>Ontwerp</b>	Desktop
<b>KLeur</b>	Zilver & Zwart
<b>Toetsenbord</b>	QWERTY
<b>Aantal toetsen</b>	67
<b>Tapesnijder</b>	Automatisch
<b>Voeding</b>	AA Alkaline Batterijen x 8 of AC Adapter (Model H1)
<b>LCD</b>	16 tekens x 3 regels (Graphisch display) 128 pts x 48 pts, Back Light
<b>Toebehoren</b>	Handleiding, Software Installatie Gids (Windows/Mac), CD-ROM- Printer driver, P-touch Editor 4.2 (Win) & 3.2.9 (Mac), P-touch Quick Editor 2.0 (Win) & 1.2.9 (Mac) 24 mm Zwart op wit Tape (8m), AC adapter (Model H1) USB kabel Opbergkoffer
<b>Tape Soort</b>	TZ-tape
<b>Tape Breedte</b>	3.5 / 6 / 9 / 12/18 / 24 mm
<b>Printkop</b>	180 dpi
<b>Printsnelheid</b>	10mm / sec.

### Software

<b>Lettertypes</b>	8 (Helsinki, Brussels, US, Florida, Belgium, San Diego, Los Angeles, Calgary)
<b>Tekens</b>	329
<b>Symbolen</b>	120
<b>Max. Printheogte</b>	18.1mm
<b>Teken grootte (Pts)</b>	8 maten (6, 9, 12, 18, 24, 36, 42 en extra BIG)
<b>Labelengte instellingen</b>	30mm - 300mm
<b>Aantal regels</b>	7 regels
<b>Meerdere blokken</b>	Ja
<b>Tab functie</b>	Ja
<b>Text geheugen</b>	280
<b>Geheugen</b>	2800 tekens ( 99 blokken )
<b>Printstijlen</b>	Normaal / Vet / Outline /Shaduw / Solid / Italic / Italic Bold / Italic Outline / Italic Solid / Italic Shadow
<b>Kaders &amp; opvulpatronen</b>	17 Kaders, 3 Patronen
<b>Barcode</b>	CODE39, CODE128, EAN8, EAN13, EAN128, UPC-A, UPC-E, I-2/5(ITF), CODABAR
<b>Meervoudig printen</b>	1 ~ 99
<b>Spiegelbeeld printen</b>	Ja
<b>Verticaal printen</b>	Ja
<b>Nummeren</b>	99
<b>Auto Formaten</b>	Blok Layouts ( 24 layouts ) Sjablonen (17 formaten)
<b>Batterijspanning indicator</b>	Ja
<b>LCD taalkeuze</b>	Ja (Engels / Spaans / Frans / Portugees / Duits / Nederlands / Italiaans / Deens /Zweeds / Noors / Fins)
<b>Automatisch uitschakelen</b>	Ja
<b>Print Preview</b>	Ja

### Minimale Systeemeisen (voor aansluiten op PC)

PC	OS	Microsoft® Windows® 98SE/Me/2000 Professional/XP
	Display	SVGA High colour graphics support of hoger
	Interface	USB Port (1.1 of 2.0 protocol)
Mac	OS	Mac OS® X 10.1-10.4.4, Mac OS® 9.1-9X* (*voor Mac OS® 9.1-9X, bezoek <a href="http://solutions.brother.com">http://solutions.brother.com</a> )
	Display	SVGA High colour graphics support of hoger
	Interface	USB Port (1.1 of 2.0 protocol)

Contact:

At your side.  
**brother**®

**Brother International (Nederland) B.V.**

Telefoon: 020 – 54 51 251

Fax: 020 – 64 36 495, E-mail: [info@brother.nl](mailto:info@brother.nl) Website: [www.brother.nl](http://www.brother.nl)  
Solutions Website: <http://solutions.brother.com>

Specificaties kunnen zonder tegenbericht worden gewijzigd. Brother is een geregistreerd handelsmerk van Brother Industries Ltd. Merk- en productnamen zijn geregistreerde handelsmerken of handelsmerken van de betrokken bedrijven.