

RJ Series

Segurança pública

Aumenta a eficiência operacional permitindo aos agentes do corpo de segurança e às equipas de emergência documentar e notificar as incidências de forma mais precisa e eficaz a partir do local onde são feitos. Com um design resistente, alta velocidade de impressão e um funcionamento fiável, a ampla variedade de impressoras portáteis RJ oferece uma combinação competitiva de rendimento e características.



Aplicações:

- Multas de estacionamento
- Registo de acidentes e atestados
- Notificações e multas
- Avisos

Armazenamento

Tanto a eficiência nas operações de armazenagem como a produtividade dos trabalhadores são elementos fundamentais para o êxito de muitas empresas. Ao utilizar a conexão sem fios, as impressoras portáteis RJ da Brother permitem aos utilizadores imprimir, a qualquer momento, etiquetas de códigos de barras no local. Com isso poupam tempo e reduzem o risco de erros devido a uma etiquetagem incorreta.



Aplicações:

- Etiquetas de estado do trabalho
- Etiquetas para recipientes e estantes
- Etiquetas de envió e distribuição
- Etiquetas de recolhas e devoluções



Impressoras portáteis série RJ. Especificações

	RJ-2035B	RJ-2055WB	RJ-2030	RJ-2050	RJ-2140	RJ-2150
	2 polegadas					

Impressão

Tecnologia	Térmica direta					
Velocidade	101.6mm/seg	152mm/seg				
Resolução	203ppp					
Largura máxima de impressão	48mm (papel)	54mm (papel)	54mm (papel) 51mm (etiquetas)			

Papel

Papel térmico	●	●	●	●	●	●
Etiquetas					●	●

Interfaces

USB	●	●	●	●	●	●
WiFi (802.11 b/g/n)		●		●	●	●
Bluetooth	●	●	●	●		●
AirPrint				●	●	●
MFi	●			●		●

Geral

Certificação IP	IP42 (IP54 com bolsa opcional)	IP54			
Proteção de quedas (metros)	1.8 (2.5 com bolsa opcional)	2.5			
Peso (com bateria)	215g	465g	545g		
Dimensões (mm)	79 (L) 36.5 (P) 116 (A)	122 (L) 57 (P) 100 (A)	151 (L) 73 (P) 100 (A)		
Sistemas operativos suportados	Microsoft® Windows® 7 Windows® 8.1 Windows® 10 Windows® Server 2012, 2012 R2, 2016, 2019 Linux Mac OS v10.11-10.15	Microsoft® Windows® 7 Windows® 8 Windows® 8.1 Windows® 10			
Sistemas operativos para dispositivos móveis	Android / iOS	Android	Android / iOS		
Comandos suportados	FBPL-EZC (EPL2/ZPL2/CPCL) FBPL-EZP (EPL2/ZPL2/ESC-POS) - descarga prévia em http://solutions.brother.com	P-touch Template, ESC/P, Raster, ZPL II emulation, CPCL emulation			

Impressoras portáteis série RJ. Especificações

RJ-3035B	RJ-3055WB	RJ-3050	RJ-3150	RJ-4230B	RJ-4250WB
3 polegadas				4 polegadas	

Impressão

Tecnologia	Térmica direta				Térmica direta	
Velocidade	101.6mm/seg	127mm/seg		127mm/seg		
Resolução	203ppp				203ppp	
Largura máxima de impressão	72mm				104mm	

Papel

Papel térmico	●	●	●	●	●	●
Etiquetas		●		●	●	●

Interfaces

USB	●	●	●	●	●	●
WiFi (802.11 b/g/n)		●	●	●		●
Bluetooth	●	●	●	●	●	●
AirPrint			●	●		●
MFi	●				●	●

Geral

Certificação IP	IP42 (IP54 com bolsa opcional)		IP54		IP54
Proteção de quedas (metros)	1.8 (2.5 com bolsa opcional)		1.2	1.8	2.1
Peso (com bateria)	375g	375g	610g	680g	850g
Dimensões (mm)	105 (L) 49.5 (P) 116 (A)	105 (L) 49.5 (P) 116 (A)	113 (L) 80 (P) 186 (A)	116 (L) 82 (P) 189 (A)	153 (L) 159 (P) 68 (A)
Sistemas operativos suportados	Microsoft® Windows® 7 Windows® 8.1 Windows® 10 Windows® Server 2012, 2012 R2, 2016, 2019 Linux Mac OS v10.11-10.15		Microsoft® Windows® Vista Windows® 7 Windows® 8 Windows® 8.1 Windows® 10 Windows® Server 2008, 2008 R2, 2012, 2012 R2		Microsoft® Windows® 7 Windows® 8 Windows® 8.1 Windows® 10 RJ-4250WB e ainda: Microsoft® Windows Server® 2008 2008 R2 / 2012 / 2012 R2 / 2016
Sistemas operativos para dispositivos móveis	Android / iOS				Android / iOS
Comandos suportados	FBPL-EZC (EPL2/ZPL2/CPCL) FBPL-EZP (EPL2/ZPL2/ESC-POS) - descarga prévia em http://solutions.brother.com		P-touch Template, ESC/P, Raster, ZPL II emulation, CPCL emulation		P-touch Template, ESC/P, Raster, ZPL II emulation, CPCL emulation



Personalize a sua impressora portátil RJ com diversos acessórios

Acessórios e consumíveis

A Brother desenvolveu uma grande variedade de acessórios que permitem personalizar as soluções de impressão de acordo com as suas necessidades. Os acessórios Brother permitem aos trabalhadores instalar o dispositivo em veículos ou levá-lo consigo de um lugar para outro. Existem diferentes opções de alimentação que aumentam a sua autonomia.

Acessórios de alimentação

PABT003

Bateria recarregável de íões de lítio

RJ-2030 | RJ-2050
RJ-2140 | RJ-2150



PABT001A PABT001B

Bateria recarregável de íões de lítio

RJ-3150 | RJ-3050

A **B**



PABT006

Bateria recarregável de íões de lítio

RJ-4230B |
RJ-4250WB



PABT008

Bateria recarregável de íões de lítio

RJ-2035B |
RJ-2055WB



PABT009

Bateria recarregável de íões de lítio

RJ-3035B |
RJ-3055WB



PABT010

Bateria recarregável de íões de lítio

RJ-3035B |
RJ-3055WB



Brevemente disponível

PAAD600EU

Adaptador de corrente

RJ-2030 | RJ-2050
RJ-2140 | RJ-2150
RJ-3050 | RJ-3150
RJ-4230B | RJ-4250WB



PACD600CG

Adaptador de carro (isqueiro)

RJ-2030 | RJ-2050
RJ-2140 | RJ-2150
RJ-3050 | RJ-3150
RJ-4230B | RJ-4250WB



PACD600WR

Adaptador de carro (bateria)

RJ-2030 | RJ-2050
RJ-2140 | RJ-2150
RJ-3050 | RJ-3150
RJ-4230B | RJ-4250WB



PABEK001WR

Kit eliminador de bateria para carro

RJ-4230B |
RJ-4250WB



PABEK001CG

Kit eliminador de bateria para carro (isqueiro)

RJ-4230B |
RJ-4250WB



PACD001CG

Adaptador de carro (isqueiro)

RJ-2035B | RJ-3035B |
RJ-2055WB |
RJ-3055WB



Brevemente disponível



Acessórios

PABC002

Suporte de carga para bateria

RJ-2030 | RJ-2050
RJ-2140 | RJ-2150



PABC001

Suporte de carga para bateria

RJ-3050 | RJ-3150



PABC003

Suporte de carga para bateria

RJ-4230B | RJ-4250WB



PACR001

Suporte de impressora e carregador

RJ-3050 | RJ-3150



PACR002A

Suporte de impressora e carregador

RJ-4230B | RJ-4250WB



PASS4000

Correia

RJ-2030 | RJ-2050
RJ-2140 | RJ-2150
RJ-3050 | RJ-3150
RJ-4230B | RJ-4250WB



PACC002

Bolsa protectora IP54 com correia

RJ-2035B
RJ-2055WB



PACC003

Bolsa protectora IP54 com correia

RJ-3035B
RJ-3055WB



PABC005EU

Carregador de bateria

RJ-3035B
RJ-3055WB



PA4BC001EU

Carregador de bateria com 4 ranhuras

RJ-2035B
RJ-2055WB



PA4BC002EU

Carregador de bateria com 4 ranhuras

RJ-3035B
RJ-3055WB



PACR003EU

Base de carga

RJ-2035B
RJ-2055WB



Brevemente disponível

PACR004EU

Base de carga

RJ-3035B
RJ-3055WB



Brevemente disponível

PA4CR001EU

Base de carga de 4 ranhuras

RJ-2035B
RJ-2055WB



Brevemente disponível

PA4CR002EU

Base de carga de 4 ranhuras

RJ-3035B
RJ-3055WB



Brevemente disponível

PALPR001

Kit de rolo de platina para etiquetas linerless

RJ-4230B
RJ-4250WB



PALPR002*

Kit linerless

RJ-2035B
RJ-2055WB



PALPR003*

Kit linerless

RJ-3035B
RJ-3055WB



PASS001

Correia de transporte com adaptador

RJ-2035B
RJ-2055WB
RJ-3035B
RJ-3055WB



PARS001

Rolo espaçador

RJ-2035B
RJ-2055WB



PARS002

Rolo espaçador

RJ-3035B
RJ-3055WB



PARH002

Suporte de rolo

RJ-3035B
RJ-3055WB



* Requer a instalação no equipamento por parte de um serviço técnico especializado

Consumíveis: papel e etiquetas

RDR03E5

Rolo contínuo de papel térmico

RJ-2030 | RJ-2050 |
RJ-2140 | RJ-2150 |
Série RJ-4200

Largura e comprimento:
58 mm x 12 m

Cor: branco



RDQ04E1

Rolos de etiquetas pré-cortadas

RJ-2140 | 2150

Tamanho de etiqueta:
51 mm x 26 mm

Cor: branco

Quantidade: 450 por rolo



RDP08E5

Rolo contínuo de papel térmico

RJ-3050 | RJ-3150

Largura e comprimento:
76 mm x 35,3 m

Cor: branco



RDP09E1

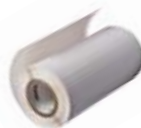
Rolos de etiquetas pré-cortadas

RJ-3150

Tamanho de etiqueta:
76 mm x 44 mm

Cor: branco

Quantidade: 335 por rolo



RDM01E5

Rolo contínuo de papel térmico

Série RJ-4200

Largura e comprimento:
102 mm x 27,5 m

Cor: branco



RDM03E1

Rolos de etiquetas pré-cortadas

Série RJ-4200

Tamanho de etiqueta:
102 mm x 152mm

Cor: branco

Quantidade: 70 por rolo



A Brother oferece todas as ferramentas necessárias para que os programadores de software integrem a função de impressão nas suas aplicações portáteis. Disponibilizamos controladores de impressão para sistemas operativos Windows e kits de desenvolvimento de software para dar suporte a aplicações do Windows Mobile*, Android e iOS.

Suporte de software

Modo template

Desenhe o documento que necessita no seu PC Windows, incluindo logotipos e códigos de barras. Depois de criado, transferido e armazenado na memória da impressora, o modelo pode ser recuperado e todos os dados substituídos em qualquer momento antes de imprimir.

Suporte AirPrint* e MFi*

Conecte os seus equipamentos Apple e imprima a partir deles sem dificuldade graças ao suporte AirPrint e MFi.





Aplicação Mobile Deploy*

Aplicação baseada na nuvem para dispositivos móveis (iOS e Android) que permite aos administradores atualizar e configurar de forma remota várias impressoras portáteis Brother. Com Mobile Deploy, o administrador pode carregar facilmente novos pacotes de atualização numa localização remota e partilhar as URL com os utilizadores.

Controladores de impressão*

Compatível com emulação ZPL II e CPCL, além dos comandos ESC/P da Brother, os programadores podem integrar facilmente a impressão portátil nos sistemas pré-existentes.

<https://www.brother.eu/developer>



*Verificar compatibilidade segundo modelo

**Maior
produtividade
para os
colaboradores
em mobilidade**



Impressoras portáteis RJ 2"

RJ-2035B	RJ-2055WB	RJ-2030	RJ-2050	RJ-2140	RJ-2150
2 polegadas					

Impressão e papel

Tecnologia	Térmica direta				
Resolução	203ppp				
Velocidade	Máx. 4 pps (101.6 mm/seg)	Máx. 6 pps (152 mm/seg)*			
Largura máxima impressão (papel)	48 mm	54 mm			
Comprimento máximo de impressão	2794 mm	1000 mm			
Tipo de sensor de papel	Refletivo			Transmissivo / Refletivo	
Tipo de corte	Lâmina de rasgo				
Tipos de papel	Papel térmico	Papel térmico, etiquetas**		Papel térmico, etiquetas, etiquetas não autocolantes	
Largura do rolo	58mm máx.				
Espessura do papel	2.3-3.5 mils (0.058-0.090mm)				
Largura de etiqueta	-	-			55 mm
Espessura da etiqueta	-	-			3.1-6.7 mils (0.080-0.170 mm)
Diâmetro do rolo	30 mm máx.	40 mm máx.		50 mm máx.	
Diâmetro central	-	10.2 mm			

Visor

Tipo	-	LCD monocromo retroiluminado
------	---	------------------------------

Interfaces

USB	USB v2.0 (Micro-USB)		USB v2.0 full-speed (mini-B)			
Bluetooth	v5.0	v4.2	v2.1+EDR			
Perfis de Bluetooth	SPP (Serial Port Profile), GATT (Low Energy) / iAP supported	SPP (Serial Port Profile)	SPP (Serial Port Profile) OPP (Object Push Profile) BIP (Basic Imaging Profile) HCRP (Hard Copy Cable Replacement Profile)		SPP (Serial Port Profile) OPP (Object Push Profile) BIP (Basic Imaging Profile) HCRP (Hard Copy Cable Replacement Profile) iAP supported	
MFi	Sim	-	-	Sim	-	Sim
WiFi	-	Wireless LAN IEEE802.11a/b/g/n	-	IEEE802.11b/g/n Modo infraestrutura: [b/g/n] Modo Adhoc: [b/g/n] Modo WiFi direct: [g/n]		
Segurança WiFi (modo AdHoc)	-	-	-	Nenhum / WEP		
Segurança WiFi (modo infraestrutura)	-	Open system (None/WEP64/WEP128) Common key authentication (WEP) WPA/WPA2-PSK (TKIP+AES) EAP-FAST (TKIP/AES) PEAP (TKIP/AES) *3 EAP-TLS (TKIP/AES) EAP-TTLS (TKIP/AES) Authentic method (encryption scheme)	-	Nenhum/WEP64/WEP128 Common key authentication (WEP) WPA/WPA2-PSK (TKIP+AES) LEAP (CKIP) EAP-FAST (TKIP/AES) PEAP (TKIP/AES) *3 EAP-TLS (TKIP/AES) EAP-TTLS (TKIP/AES)		
Segurança (modo WiFi Direct)	-	-	-	Nenhum / WPA2-PSK (AES) / WEP		
NFC (passivo)	Sim	Sim	-	-		

* Segundo o ambiente de testes da Brother

** Apenas com marca preta

RJ-2035B	RJ-2055WB	RJ-2030	RJ-2050	RJ-2140	RJ-2150
2 polegadas					

Software / Firmware

Sistemas operativos suportados

Visite <http://support.brother.com> para verificar a compatibilidade atualizada

	Microsoft® Windows® 7 Windows® 8.1 Windows® 10, Windows® 2012, 2012 R2, 2016, 2019 Linux Mac OS v10.11-10.15	Microsoft® Windows Vista®/ Windows® 7 / Windows® 8 Windows® 8.1 / Windows® 10, Android 4.0.3 ou superior (SDK) iOS 6 ou superior (SDK)
SDK (Kit desenvolvimento de software) (visite http://www.brother.eu/developer)	Android v5 – v10 iOS v9 – v13.2	b-PAC (Windows) Android 4.0.3 ou superior (SDK) iOS 6 ou superior (SDK)
Comandos suportados	FBPL-EZC (EPL2/ZPL2/CPCL) FBPL-EZP (EPL2/ZPL2/ESC-POS) - descarga prévia em http://solutions.brother.pt	ZPLII emulation, CPCL emulation ESC/P, P-touch Template, Raster
Códigos de barras	Linear: Code128UCC, Code128 subsets A, B, C, EAN128, Interleaved 2 of 5, Interleaved 2 of 5 with check digit, Standard 2 of 5, Industrial 2 of 5, Code39, Code39 with check digit, Code93, EAN13, EAN8, UPCA, UPCE, EAN and UPC 2 (5) digits add-on, Codabar, Postnet, MSI, MSI with check digit, PLESSEY, China post, ITF14, EAN14, Code11, TELEPEN, TELEPEN number, PLANET, Code49, Deutsche Post Identcode, Deutsche Post Leitcode, LOGMARS 2-dimensional: CODABLOCK F mode, GS1 DataBar, GS1 DataMatrix, Maxicode, AZTEC, PDF417, QR Code, Micro PDF417, TLC39	CODE39 / ITF (I-2/5) / EAN-13 /EAN-8 / UPC-A / UPC-E / CODABAR / CODE128 / GS1-128(UCC/EAN-128) / RSS symbols / CODE93 / POSTNET / UPC/EAN EXTENSION / MSI / QR Code (model 1, model 2, micro QR) / PDF417 (Standard, Truncate, MicroPDF417) / Data Matrix (ECC200 Square, ECC200 Rectangular) / MaxiCode / Aztec

Memória

RAM	32 MB	
Flash	16 MB	32 MB (12 MB para carregar modelos)

Ambiente

Proteção de quedas	2.5m (com bolsa protetora IP54 opcional)	2.5m
Certificação IP	IP54 (com bolsa protetora opcional)	IP54
Temperatura de funcionamento	-15C a +50C	Em funcionamento: -10C a +50C / A carregar: 0C a +40C
Humidade de funcionamento	10%-90% : +27C (sem condensação)	
Temperatura de armazenamento	-30C a +70C	-20C a +60C (máx. 120 horas)
Humidade de armazenamento	10% a 90% sem condensação	+45C a 95% (máx. 120 horas)

Alimentação

Bateria	Bateria recarregável de iões de lítio	
Adaptador de corrente CA	Adaptador de corrente (15 V) apenas para carga (50/60Hz)	100-240V AC (50/60Hz) a 15V DC
Adaptador de veículo (acessório opcional)	12V CC	

Dimensões e pesos

Dimensões (mm)	79 x 36.5 x 116	122 x 57 x 100	151 x 73 x 100
Peso (com bateria)	215 g	465 g	545 g

Conteúdo

Fornecido com o equipamento	Bateria, adaptador de corrente, mola para cinto e documentação	Bateria, mola para cinto e documentação
-----------------------------	---	---

Impressoras portáteis

RJ 3" e 4"

RJ-3035B	RJ-3055WB	RJ-3050	RJ-3150	RJ-4230B	RJ-4250WB
3 polegadas				4 polegadas	

Impressão e papel

Tecnologia	Térmica directa			Térmica directa	
Resolução	203 ppp			203 ppp	
Velocidade	Máx. 4 pps (101.6 mm/seg)		Máx. 5 pps (127 mm/seg)		Máx. 5 pps (127 mm/seg)
Largura máxima impressão (papel)	72 mm			104 mm	
Comprimento máximo de impressão	2794 mm		1000 mm		3000 mm
Tipo de sensor de papel	Refletivo	Transmissivo / Refletivo			Transmissivo / Refletivo
Tipo de corte	Lâmina de rasgo				Dupla lâmina de rasgo
Tipos de papel	Papel térmico,	Papel térmico, etiquetas*	Papel térmico, etiquetas*	Papel térmico, etiquetas, etiquetas não autocolantes	Papel térmico, etiquetas, etiquetas não autocolantes
Largura do rolo	80 mm				114 mm
Espessura do papel	2.3-3.5 mils (0.058 - 0.090 mm)				2.2 - 3.5 mil (0.058 - 0.090 mm)
Largura de etiqueta	-		76 mm		114 mm
Espessura da etiqueta	-		3.2 - 6.7 mils (0.080-0.170 mm)		3.1 mil - 6.6 mil (0.080 - 0.170 mm)
Diâmetro do rolo	40 mm máx		66 mm máx		58 mm máx
Diâmetro central	-		10.2 mm (papel)	10.2 mm (papel) / 25.4 mm (etiquetas)	12.7 mm (papel) / 25.4 mm (etiquetas)

LCD

Tipo	-	Cores	Monocromo
------	---	-------	-----------

Interfaces

USB	Sim				Sim
USB host	-		Conector tipo A		-
Bluetooth	v5.0	v4.2	v2.1+EDR		v4.2 (suporta baixa energia)
Perfis de Bluetooth	SPP (Serial Port Profile), GATT (Low Energy)/ iAP supported	SPP (Serial Port Profile)	SPP (Serial Port Profile) / OPP (Object Push Profile)		Classic: SPP (Serial Port Profile) / OPP (Object Push Profile) / HCRP (Hard Copy Cable Replacement Profile) / iAP supported / Low Energy: GATT
MFI	Sim	Não	Sim	Não	Sim
WiFi	-	Wireless LAN IEEE802.11a/b/g/n	IEEE802.11b/g/n Modo infraestrutura / Modo WiFi direct: [b/g/n] Modo Adhoc: [b]		Wireless LAN IEEE802.11 [a/b/g/n] (Modo infraestrutura: [a/b/g/n] / Modo Wi-Fi Direct: [g/n])
Segurança WiFi (modo AdHoc)	-	-	-	Authentic method (encryption scheme)	-
Segurança WiFi (modo infraestrutura)	-	Authentic method (encryption scheme) Infrastructure mode: Open system (None/WEP64/WEP128) WPA/WPA2-PSK (TKIP+AES) EAP-FAST (TKIP/AES) PEAPv0 (TKIP/AES) EAP-TLS (TKIP/AES) EAP-TTLS (TKIP/AES)	-	Open system (None/WEP64/WEP128) Common key authentication (WEP) WPA/WPA2-PSK (TKIP+AES) EAP-FAST (TKIP/AES) PEAP (TKIP/AES) *3 EAP-TLS (TKIP/AES) EAP-TTLS (TKIP/AES) Authentic method (encryption scheme)	Open system (None/WEP64/WEP128) Common key authentication (WEP) WPA/WPA2-PSK (TKIP+AES) EAP-FAST (TKIP/AES) PEAP (TKIP/AES) *3 EAP-TLS (TKIP/AES) EAP-TTLS (TKIP/AES)
Segurança (modo WiFi Direct)	-	-	WPA2-PSK (AES)		-
NFC (passivo)	Sim	Sim	-	-	Sim

*Apenas com marca preta

RJ-3035B	RJ-3055WB	RJ-3050	RJ-3150	RJ-4230B	RJ-4250WB
3 polegadas				4 polegadas	

Software / Firmware

Sistemas operativos suportados

Visite <http://support.brother.com> para verificar a compatibilidade atualizada

	Microsoft® Windows® 7 Windows® 8.1 Windows® 10 Windows® Server 2012, 2012 R2, 2016, 2019 Linux Mac OS v10.11-10.15	Microsoft® Windows® 7 Windows® 8 Windows® 8.1 Windows® 10 Windows® Server 2008, 2008 R2, 2012, 2012 R2, 2016, 2019 Linux Mac OS v10.6-10.15	Microsoft® Windows Vista® / Windows®7 Windows®8 Windows®8.1 / Windows®10 / Microsoft® Windows Server® 2003 / 2008 / 2008 R2 / 2012 / 2012 R2
SDK (Kit desenvolvimento de software) (visite http://www.brother.eu/developer)	Android v5 – v10 iOS v9 – v13.2	Android 2.3 ou superior iOS 5 ou superior	Android 4.0.3 / iOS 7 ou superior
Comandos suportados	FBPL-EZC (EPL2/ZPL2/CPCL) FBPL-EZP (EPL2/ZPL2/ESC-POS) - descarga prévia em http://solutions.brother.pt	ZPLII emulation / CPCL emulation / ESC/P / P-touch Template / Raster	ZPLII emulation / CPCL emulation / ESC/P / P-touch Template / Raster
Códigos de barras	Linear: Code128UCC, Code128 subsets A, B, C, EAN128, Interleaved 2 of 5, Interleaved 2 of 5 with check digit, Standard 2 of 5, Industrial 2 of 5, Code39, Code39 with check digit, Code93, EAN13, EAN8, UPCA, UPCE, EAN and UPC 2 (5) digits add-on, Codabar, Postnet, MSI, MSI with check digit, PLESSEY, China post, ITF14, EAN14, Code11, TELEPEN, TELEPEN number, PLANET, Code49, Deutsche Post Identcode, Deutsche Post Leitcode, LOGMARS, 2-dimensional: CODABLOCK F mode, GS1 DataBar, GS1 DataMatrix, Maxicode, AZTEC, PDF417, QR Code, Micro PDF417, TLC39	Using ESC/P with P-touch Template CODE39, ITF(I-2/5), EAN-13 (JAN13), EAN-8(JAN8), UPC-A, UPC-E, CODABAR (NW-7), CODE128, GS1-128 (UCC/EAN-128), QR Code (model 1, model 2, micro QR), PDF417 (Standard, Truncate, MicroPDF417), DataMatrix (ECC200 Square, ECC200 Rectangular), MaxiCode, GS1 DataBar (Standard, Truncated, Stacked, Stacked Omnidirectional), GS1 DataBar Limited, GS1 DataBar Expanded (Standard, Stacked) Using only ESC/P UPC/EAN EXTENSION, CODE93, POSTNET	Linear: CODE 39, ITF(I-2/5), EAN-8, EAN-13, UPC-A, UPC-E, UPC/EAN EXTENSION CODABAR, CODE 128, GS1-128 (UCC/EAN 128), POSTNET, GS1 Databar (Omnidirectional / Truncated / Stacked / Stacked Omnidirectional / Limited / Expanded / Expanded Stacked) CODE93, MSI/Plessey Intelligent Mail Barcode 2-dimensional: QR Code (model 1, model 2, micro QR), Maxi code, PDF417 (Standard, Truncate) MicroPDF417, Data Matrix (Square, Rectangular) AztecCode

Memória

RAM	32 MB		256 MB
Flash	16 MB	32 MB	64 MB

Ambiente

Proteção de quedas	2.5 m (com bolsa opcional)	1.2 m	1.8 m	2.1 m
Certificação IP	IP54 (com bolsa opcional)	IP54		IP54
Temperatura de funcionamento	-15 a 50°C	Em funcionamento: -10C a +50C / A carregar: 0C a +40C		Bateria: -20°C a 55°C CA: -10°C a 40°C Adaptador de carro: -10°C a 50°C
Humidade de funcionamento	10-90%: 27 C (sem condensação)			10-90%: 27 C (sem condensação)
Temperatura de armazenamento	-30C a +70 C			-20C a +60 C
Humidade de armazenamento	10% a 90% (sem condensação)	10-90%: 45 C (sem condensação)		10-90%: 45 C (sem condensação)

Alimentação

Bateria	Bateria recarregável de iões de lítio		
Adaptador de corrente CA	Adaptador de corrente (15 V) apenas para carga (50/60Hz)	Adaptador de corrente (15 V) apenas para carga (50/60Hz)	Adaptador de corrente (15 V) apenas para carga (50/60Hz)
Adaptador de veículo (acessório opcional)	12 V CC		

Dimensões e pesos

Dimensões (mm)	105 x 49.5 x 116 mm		113 x 80 x 186 mm	116 x 82 x 189 mm	153 x 68 x 159 mm
Peso (com bateria)	375 g	375 g	610 g	680 g	850 g

Conteúdo

Fornecido com o equipamento	Mola para cinto Documentação Adaptador de corrente Bateria	Mola para cinto Documentação Bateria (PA-BT-001-B)	Mola para cinto Documentação Bateria (PA-BT-001-A)	Mola para cinto Guia de ajuste do rolo Documentação
-----------------------------	---	---	---	---

brother

at your side

Contacto:

brother.pt

Brother Ibéria, S.L.
Edifício Brother
Rua da Garagem, 7
2790-078 Carnaxide
Tel: 808 223 000

Todas as especificações estão sujeitas a alterações em aviso prévio. A Brother é uma marca registada da Brother Industries Ltd.
Todas as marcas e nomes de produtos são marcas registadas das suas respetivas empresas.