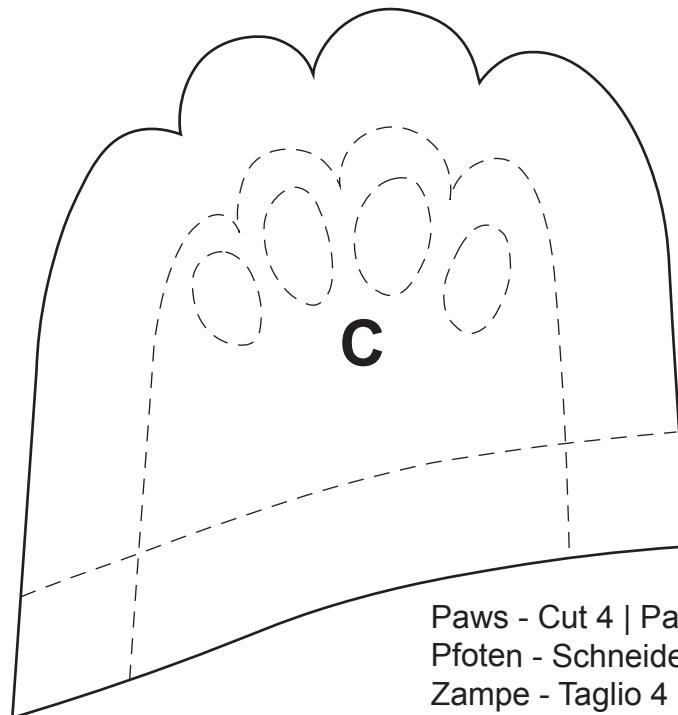


Paw Pads - Cut 2 sets | Coussinets - Découper 2 ensembles |
Pfoten - 2 Sätze ausschneiden | Paw Pads - Knip 2 sets |
Tappetini per zampe - Tagliare 2 set



Paws - Cut 4 | Pattes - Coupe 4 |
Pfoten - Schneide 4 aus | Poten - Cut 4 |
Zampe - Taglio 4

All patterns are in real size.
Print all patterns in actual size.
This square should measure 2 x 2cm
when printed.

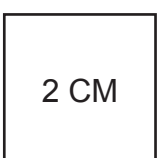
Toutes les tailles réelles
Veuillez imprimer tous les patrons
en taille réelle.
Ce carré doit mesurer 2 x 2 cm
lorsqu'il est imprimé.

Alle in tatsächlicher Größe.
Bitte drucke alle Muster in Originalgröße
aus.
Dieses Quadrat sollte 2 x 2 cm groß
sein, wenn es gedruckt wird.

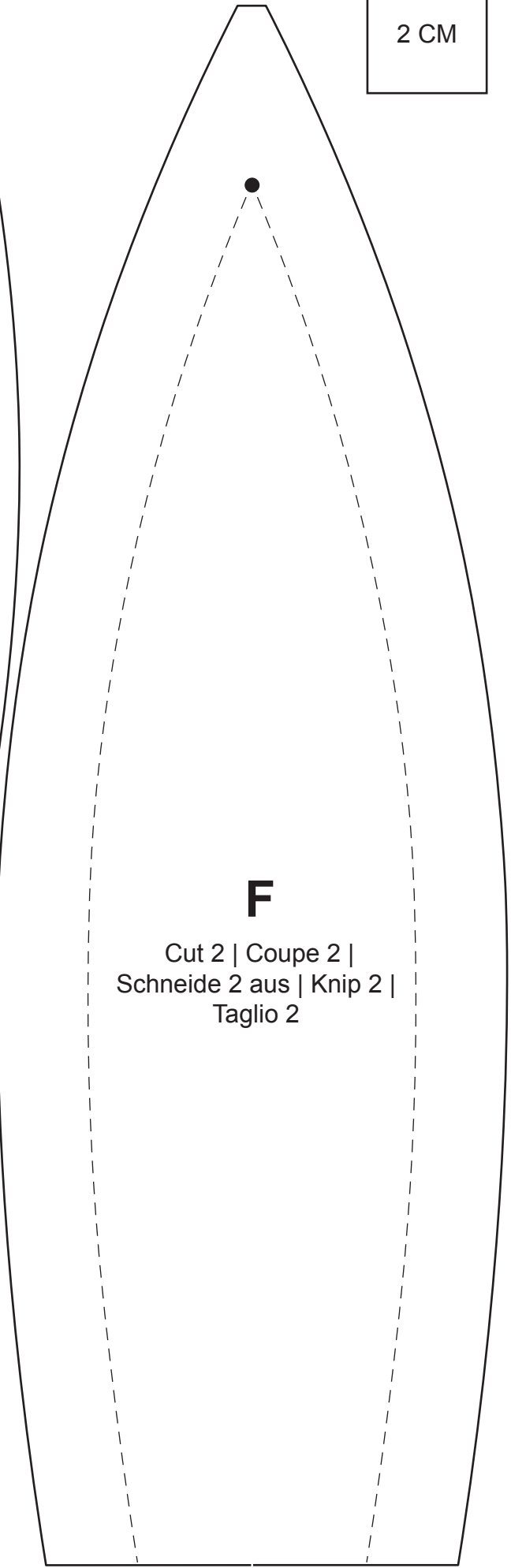
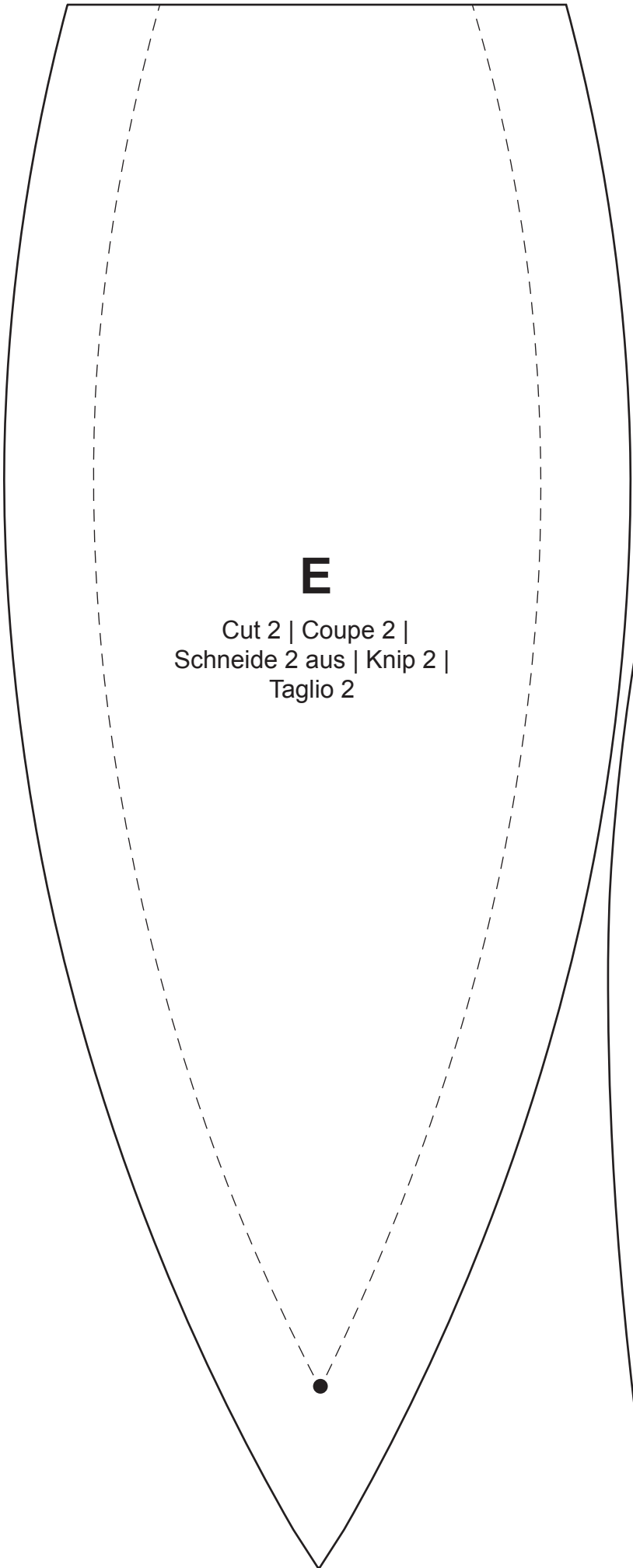
Allen in werkelijke grootte.
Print alle patronen op ware grootte.
Dit vierkant moet 2 x 2 cm meten als
het wordt afgedrukt.

Tutti in dimensioni reali.
Stampa tutti i disegni a grandezza
reale.
Il quadrato deve misurare 2 x 2 cm
una volta stampato.

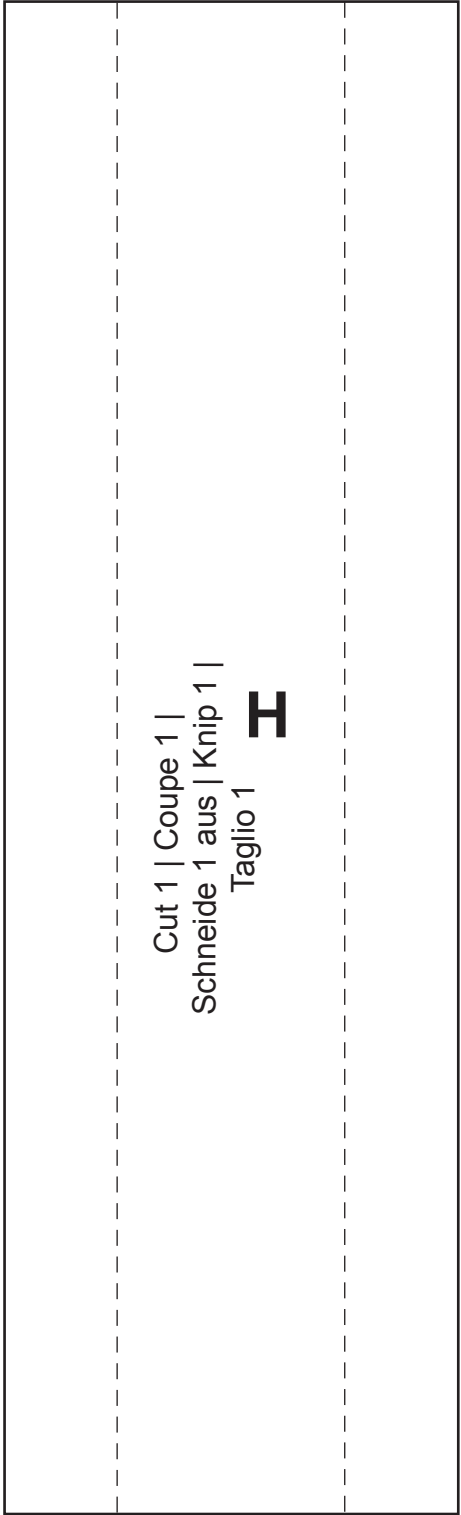
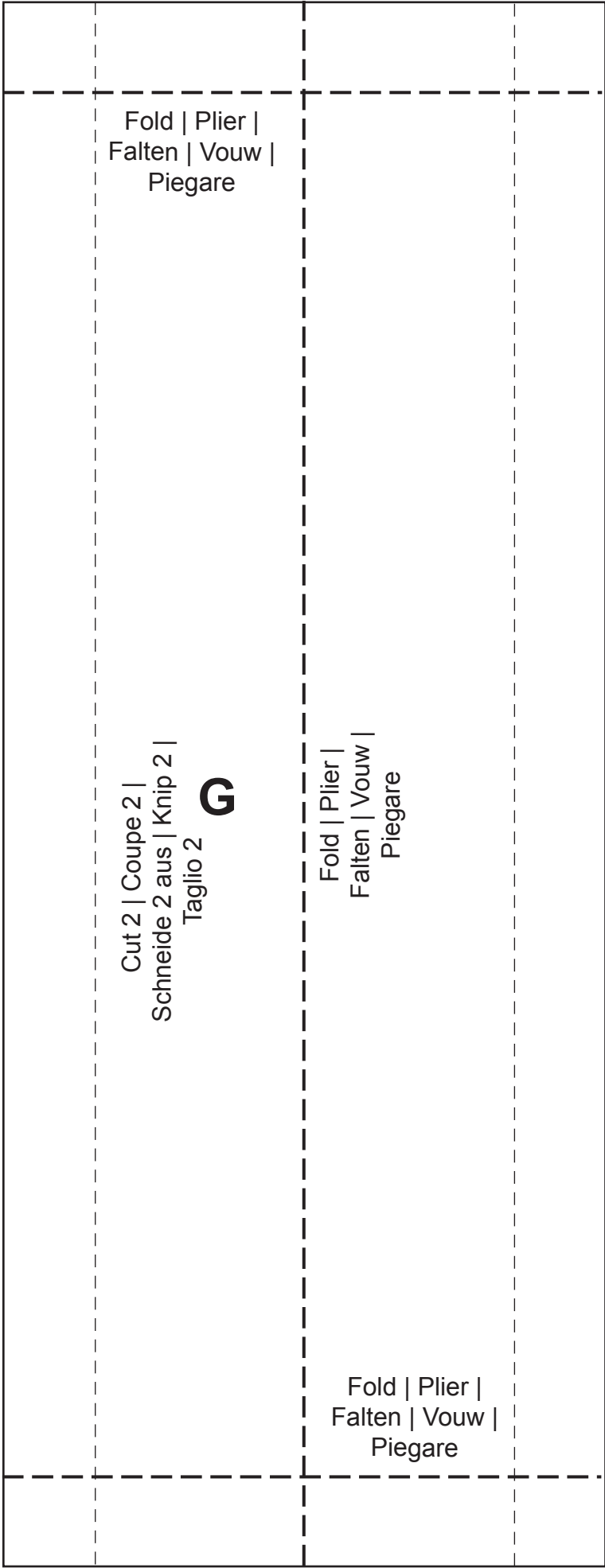
15mm seam allowance
Marge de couture de 15 mm
15 mm Nahtzugabe
15 mm naadtoeslag
15 mm di margine di cucitura



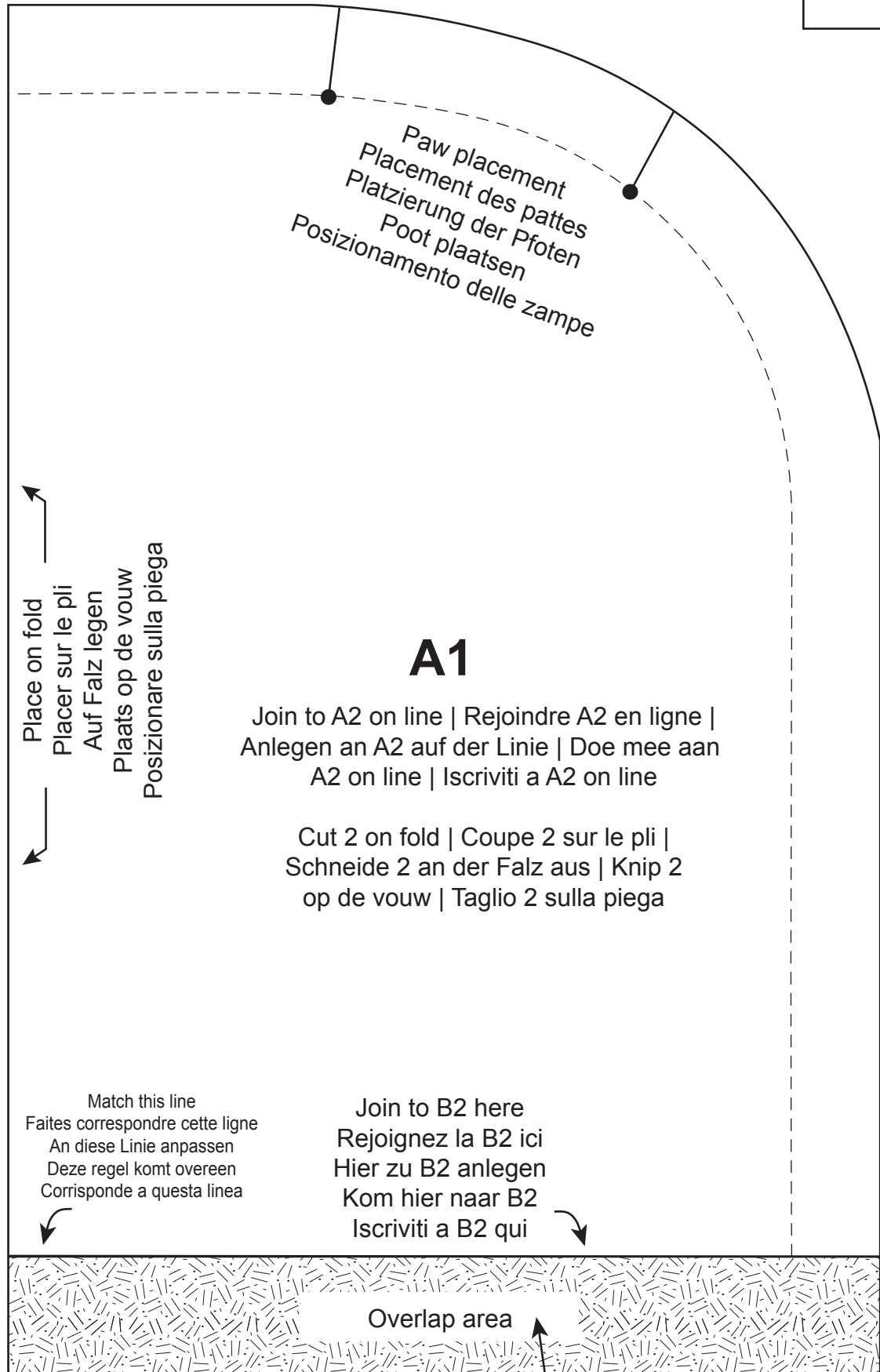
2 CM



2 CM



2 CM



Zone de chevauchement
Überlappungsbereich
Overlappingsgebied
Area di sovrapposizione

2 CM

Join to A1 here ↗
Rejoignez la A1 ici
Hier zu A1 anlegen
Kom hier naar A1
Iscriviti a A1 qui

Drawstring channel | Canal à cordon de serrage |
Kanal mit Kordelzug | Koord kanaal | Canale con coulisse

Leave open | Laisser ouvert |
Offen lassen | Laat open | Lasciare aperto

Place on fold ↗
Placer sur le pli
Auf Falz legen
Plaats op de vouw
Posizionare sulla piega ↘

A2

Join to A1 on line | Rejoindre A1 en ligne |
Anlegen an A1 auf der Linie | Doe mee aan
A1 on line | Iscriviti a A1 on line

Ear placement | Placement de l'oreille | Platzierung der Ohren |
Plaatsing van de oren | Posizionamento dell'orecchio

2 CM

Join to B2 on line | Rejoindre B2 en ligne |
Anlegen an B2 auf der Linie | Doe mee aan
B2 on line | Iscriviti a B2 on line

Cut 2 on fold | Coupe 2 sur le pli |
Schneide 2 an der Falz aus | Knip 2
op de vouw | Taglio 2 sulla piega

B1

Place on fold
Placer sur le pli
Auf Falz legen
Plaats op de vouw
Posizionare sulla piega

Leave open between arrows
on one side of lining
Laisser une ouverture entre les flèches
d'un côté de la doublure
Zwischen den Pfeilen offen lassen
auf einer Seite des Futters
Laat open tussen de pijlen
aan één kant van de voering!

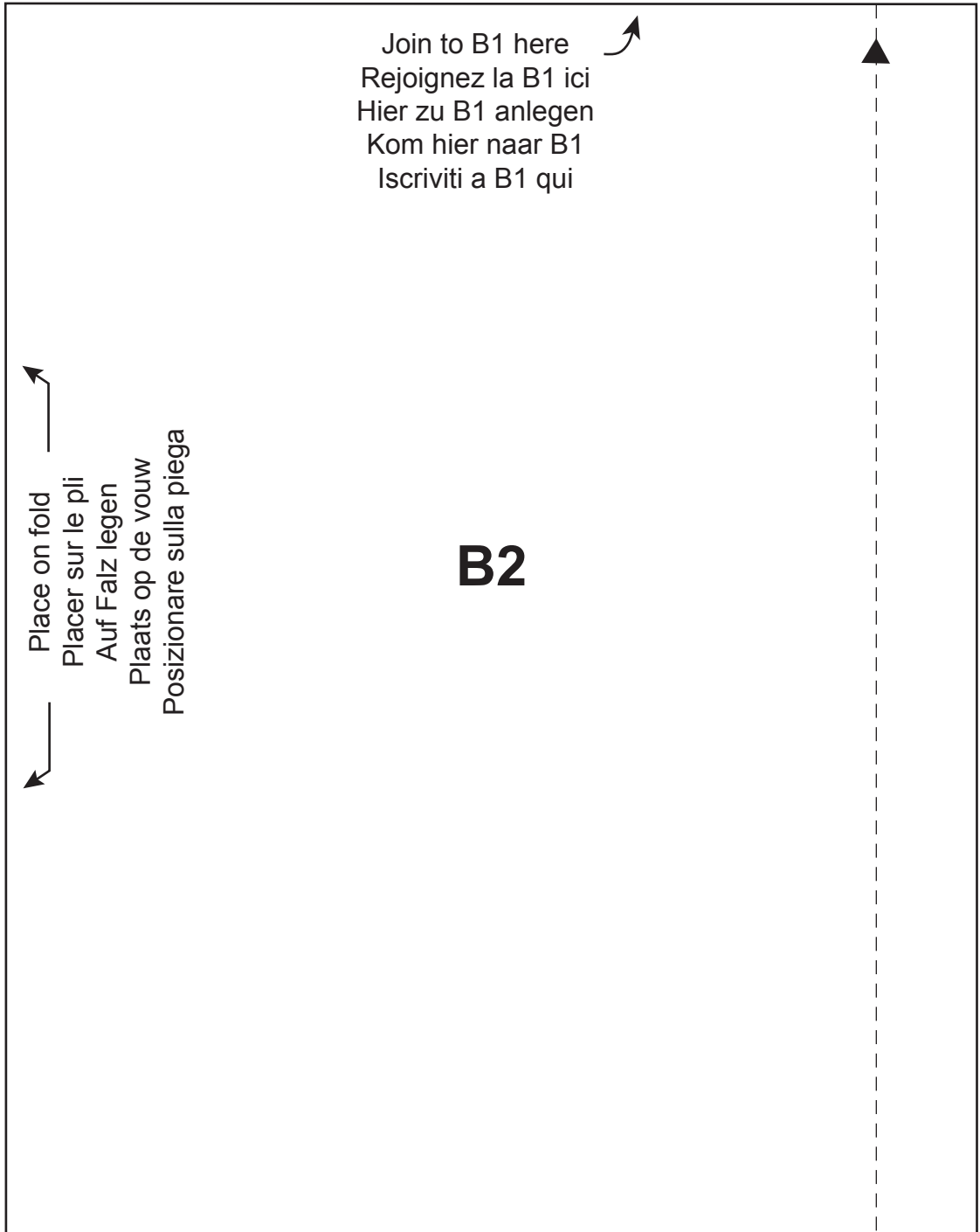
Match this line
Faites correspondre cette ligne
An diese Linie anpassen
Deze regel komt overeen
Corrisponde a questa linea

Join to B2 here
Rejoignez la B2 ici
Hier zu B2 anlegen
Kom hier naar B2
Iscriviti a B2 qui

Overlap area

Zone de chevauchement
Überlappungsbereich
Overlappingsgebied
Area di sovrapposizione

2 CM



Join to B1 here
Rejoignez la B1 ici
Hier zu B1 anlegen
Kom hier naar B1
Iscriviti a B1 qui

Place on fold
Placer sur le pli
Auf Falz legen
Plaats op de vouw
Posizionare sulla piega

B2