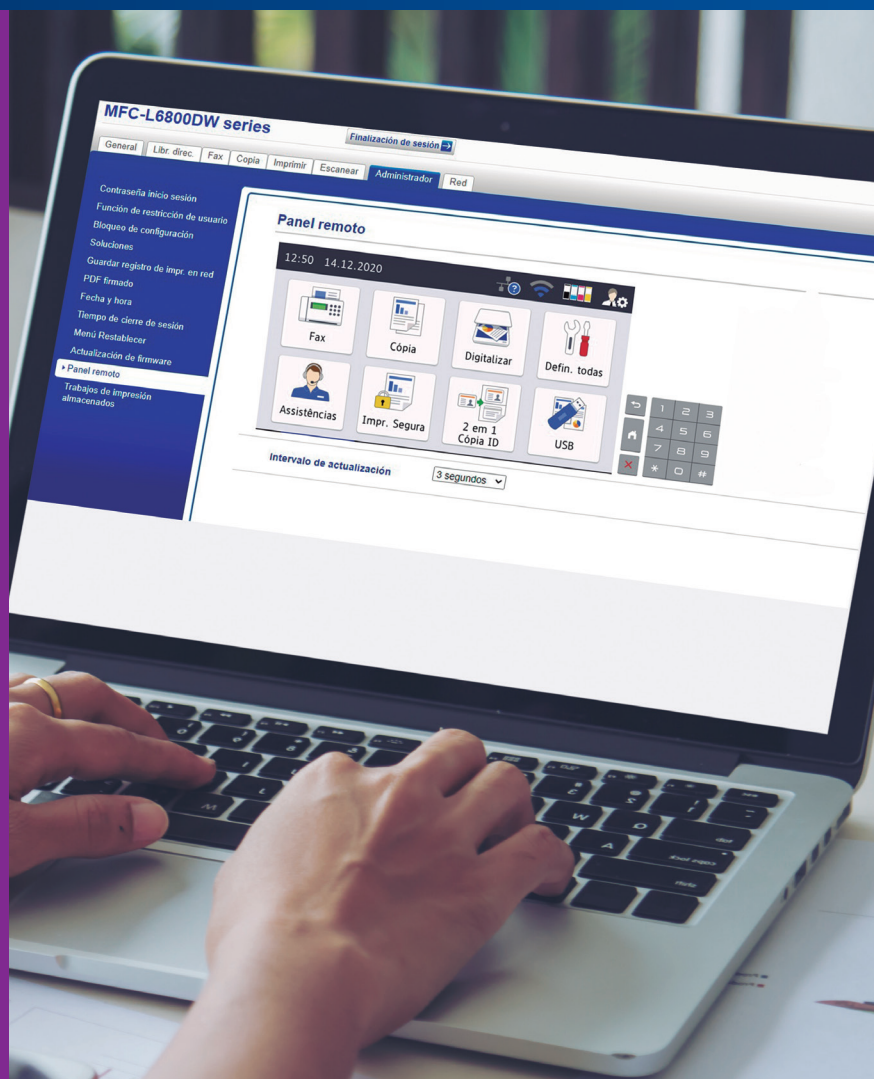


Remote Panel

Soluções Avançadas Brother



Solução para resolver incidências mediante suporte remoto

O **Remote Panel** permite a um departamento de TI ou apoio técnico a possibilidade de solucionar problemas, efetuar configurações ou informar os utilizadores de forma remota. A partir de um PC, o técnico acede ao visor do equipamento multifunções, operando de forma remota a partir de qualquer lugar.



Poupa tempo

Resolve rápida e facilmente qualquer incidência com o equipamento sem esperas.



Assistência remota

O técnico ou pessoal de TI poderá aceder ao equipamento à distância, para fazer o diagnóstico da incidência e inclusivamente solucioná-la no momento de forma remota, sem necessidade de se deslocar.



Conexão segura

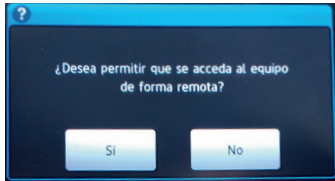
Os dados do dispositivo de impressão são partilhados através de um canal de comunicação seguro, o que garante que toda a informação esteja encriptada.

Remote Panel

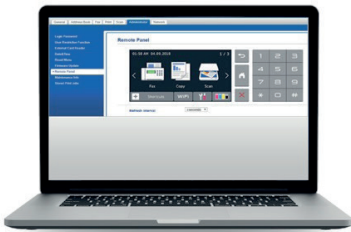
Como funciona?



Tem uma incidência com o equipamento? Contacte o apoio técnico.



O técnico solicitará acesso remoto ao equipamento. Aparecerá uma mensagem. Clique em Sim e deixe que o técnico se encarregue do problema.



O técnico acederá ao painel de controlo do equipamento de impressão a partir da sua localização, sem ter que se deslocar.

Poderá ver todo o visor e operar com o equipamento como se estivesse diante dele.



Remote Panel supõe uma poupança de tempo e dinheiro em deslocações para o técnico de reparação, assim como uma forma rápida de realizar o diagnóstico ou inclusivamente de solucionar o problema de forma imediata.



Remote Panel

Disponível para ativação sob licença nos seguintes equipamentos Brother:

Equipamentos multifunções

Laser mono: DCPL5500DN, MFCL5700DN, MFCL5750DW, DCPL6600DW, MFCL6800DW, MFCL6900DW

Laser cores: DCPL8410CDW, MFCL8690CDW, MFCL8900CDW, MFCL9570CDW

Tinta profissional: MFCJ5945DW, MFCJ6945DW

Mais informação em:

<https://www.brother.pt/solucoes-empresariais/solucoes-avancadas>

Os manuais de configuração estão disponíveis em <https://support.brother.com>, na opção de transferências de cada modelo compatível com a solução.