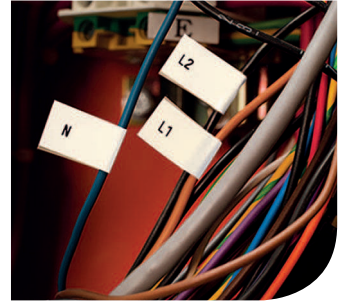


# El-regulativer

Brothers tape er udviklet i overensstemmelse med el-branchens love og regler, så uanset hvilken type installation du skal opmærke, opfylder vores labels nedenstående krav.

Og takket være vores Mobile Cable Label Tool-app kan du også designe og printe dine labels trådløst fra smartphones eller tablets.



## 514.12

Mærkning af ledningsnet til inspektion, afprøvning, reparation eller ændring af installation.

## 514.3

Mærkning af ledere med farver, bogstaver eller tal, hvor det er nødvendigt (Ref: IEC 60445)).

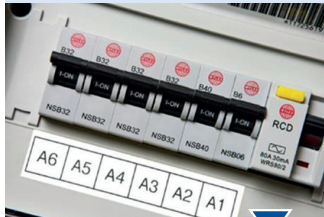
**TZe-FX231**

### Til kabelopmærkning

12 mm sort på hvid fleksibel tape (8 m)

## 514.4

Tydelig opmærkning af beskyttelsesanordninger.



**TZe-241**

### Til forbrugsenheder

18 mm sort på hvid lamineret tape (8 m)

## 514.1

Opmærkning af strømtavler og relæer samt advarselsmeddelelser, hvor det er relevant.



**TZe-251**

**TZe-651**

### Til generel opmærkning

24 mm sort på hvid lamineret tape (8 m)

### Til advarselmærkater

24 mm sort på gul lamineret tape (8 m)



Læs mere på:

[www.brother.dk](http://www.brother.dk)