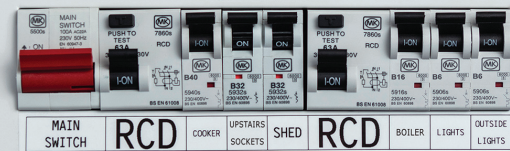


La Gamme de Rubans Pro



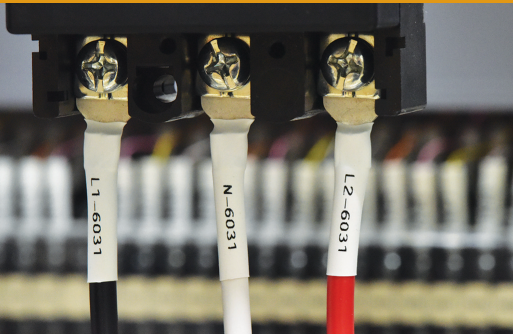
Adhésif Puissant



Flexible



Sécuritaire



Auto-Laminé



Étiquettes de qualité professionnelle

Développées pour répondre aux besoins des professionnels à la recherche d'une identification fiable à long terme qui résistent à l'épreuve du temps.

Découvrez la gamme de rubans Pro dans votre agence ou sur www.brother.fr

Informations complètes sur les tests à l'adresse www.brother.eu/tze-data

Nouveau

brother
at your side

P-touch



SELF-LAMINATING

24 mm

CABLE ø: 3.0-6.6 mm

BLACK ON WHITE TAPE

TZe-SL251 8m



UL US

LA MARQUE DES
PROFESSIONNELS
EXIGEANTS

La Gamme de Rubans Pro

Une gamme de rubans pour répondre aux besoins d'identification des électriciens, des installateurs réseaux et autres professionnels.

LA MARQUE DES
PROFESSIONNELS
EXIGEANTS

Ruban Adhésif Puissant

Pour les surfaces rugueuses et lisses



Lors de tests réalisés en laboratoire indépendant, le ruban adhésif puissant Brother montre une résistance trois fois plus élevée en moyenne sur les surfaces rugueuses que le ruban standard Brother. Il est donc idéal pour l'étiquetage à long terme, même dans les conditions les plus difficiles, en particulier sur les surfaces rugueuses.

- Utilisation sur les surfaces lisses et rugueuses

Ruban Auto-Laminé

Pour l'identification des câbles réseau



Grâce à un film de protection appliqué sur toute l'étiquette au moment de l'impression, le ruban de 24 mm de large peut envelopper les câbles réseau CAT5E et même CAT6A, plus épais, tout en protégeant le texte de l'étiquette.

- Utilisez les cassettes de ruban adhésif de 24 mm de large pour les câbles d'un diamètre de 3,0 à 6,6 mm
- Utilisez les cassettes de 36 mm de large pour les câbles d'un diamètre de 3,0 à 10,4 mm

Ruban Flexible

Pour l'identification des câbles et des fils

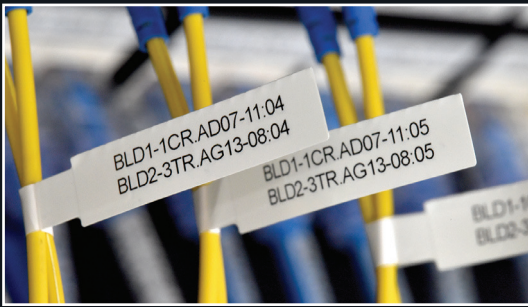


Développé pour les électriciens, les installateurs réseau, les fabricants de panneaux et autres industriels qui ont besoin d'une solution d'identification fiable pour les fils et les câbles. Ce ruban peut également être utilisé pour identifier les tuyaux ou autres petits objets de forme cylindrique là où d'autres rubans peuvent se décoller avec le temps.

- Utilisation pour enrouler des fils et des câbles d'un diamètre de 3 mm ou plus
- Utiliser comme étiquette drapeau autour des fils et câbles d'un diamètre de 3 mm ou plus

Ruban Drapeau

Pour l'identification des câbles



Le ruban drapeau est idéal pour identifier les câbles de petit diamètres, tels que les câbles à fibre optique. L'étiquette a une forme spéciale prédécoupée. Une fois imprimée, le bout de l'étiquette peut être placée autour du câble, et l'étiquette est simplement repliée sur le bout pour la bloquer en position.

- Utilisation pour les fils et câbles d'un diamètre de 2,0 à 8,0 mm

Ruban Sécuritaire

Pour un étiquetage inviolable



Une fois imprimée et appliquée, l'étiquette apparaît de la même manière qu'une étiquette standard noire sur blanc. Toutefois, si l'étiquette est retirée, un motif en damier est laissé afin que l'étiquette ne puisse pas être réappliquée une fois décollée et montre que l'étiquette a été altérée.

- Utilisation pour le marquage du matériel afin de garantir que l'étiquette ne puisse pas être appliquée à nouveau sur un autre bien
- Utilisation sur le bord des panneaux ou des couvercles pour montrer si ceux-ci ont été ouverts par des personnes non autorisées

Gaine Thermorétractable

Pour l'identification des fils et des câbles

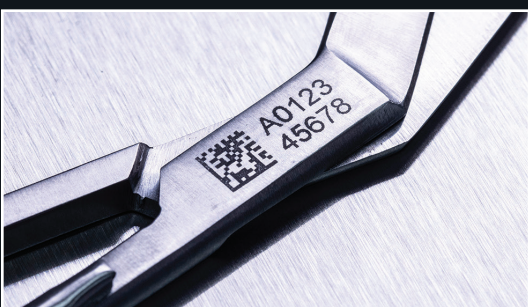


Ce ruban non adhésif est fait d'un matériau spécial qui est enroulé dans la cassette comme une gaine plate. Une fois imprimée avec les données d'identification nécessaires, la gaine est ouverte, pour y passer un câble ou un connecteur. Une fois chauffée à l'aide d'un pistolet thermique, la gaine se rétrécit jusqu'à environ la moitié de sa largeur d'origine, et ce faisant, elle serre le câble.

- Utilisation pour l'identification des câbles et des connecteurs

Ruban Pochoir

Pour la gravure/marquage par électrolyse



Lors de l'impression, de petits trous sont faits dans le ruban qui permettent au produit chimique de passer à travers le ruban. Lorsqu'un tampon de gravure est placé sur la bande et poussé sur l'objet métallique, un circuit électrique est réalisé. Le métal se décolore alors et est marqué de façon permanente avec des numéros de série ou d'autres informations requises.

- Nécessite un équipement de gravure par électrolyse (non vendu par Brother)

Packaging professionnel

Montre clairement les fonctions et les informations relatives au ruban

Mise en avant des logos Brother, P-touch et du type de rubans pour une reconnaissance immédiate de la compatibilité avec l'imprimante d'étiquettes Brother P-touch.

- Visuel clair de l'application pour une compréhension immédiate de la fonction d'étiquetage
- Des informations détaillées sur les cassettes pour s'assurer que le client achète la bonne cassette.
- L'étiquette TZe illustrée permet d'identifier le type de ruban et sa couleur.



D'autres rubans de la gamme ont un fond imprimé pour identifier le ruban à fond transparent plutôt que blanc, et le ruban sécuritaire.



Gamme de rubans Pro :

	6mm	9mm	12mm	18mm	24mm	36mm
RUBAN ADHÉSIF PUISSANT TZe LAMINÉ - 8 M						
Noir sur blanc	TZe-S211	TZe-S221	TZe-S231	TZe-S241	TZe-S251	TZe-S261
Noir sur transparent		TZe-S121	TZe-S131	TZe-S141	TZe-S151	
Noir sur jaune		TZe-S621	TZe-S631	TZe-S641	TZe-S651	
RUBAN FLEXIBLE TZe LAMINÉ - 8 M						
Noir sur blanc	TZe-FX211	TZe-FX221	TZe-FX231	TZe-FX241	TZe-FX251	TZe-FX261
Noir sur jaune	TZe-FX611	TZe-FX621	TZe-FX631	TZe-FX641	TZe-FX651	TZe-FX661
RUBAN AUTO-LAMINÉ TZe - 8 M						
Noir sur blanc					TZe-SL251	TZe-SL261
Noir sur jaune					TZe-SL651	TZe-SL661
RUBAN SÉCURITAIRE TZe LAMINÉ - 8 M						
Noir sur blanc				TZe-SE4	TZe-SE5	
RUBAN POCHOIR STe - 3 M						
Noir sur blanc				STe-141	STe-151	STe-161
RUBAN DRAPEAU FLe (PRÉ-DÉCOUPÉ) - 72 ÉTIQUETTES						
Noir sur blanc					FLe-2511*	
Noir sur jaune					FLe-6511*	
Noir sur vert					FLe-7511*	
GAINE THERMORÉTRACTABLE HSe - 1.5 M						
Noir sur blanc	HSe-211	HSe-221	HSe-231	HSe-241	HSe-251	

* Les étiquettes sont : 45 mm x 21 mm lorsqu'elles sont imprimées. 45 mm x 10.5 mm une fois appliquées..

Choisissez le bon ruban adapté à votre travail

Pour garantir des résultats optimaux, utilisez le ruban adhésif approprié pour l'application prévue.

Surfaces lisses et rugueuses :
Ruban Adhésif Puissant

Identification des câbles :
Ruban Auto-Laminé
Ruban Flexible
Gaine Thermorétractable
Ruban Drapeau

Pour un étiquetage inviolable :
Ruban Sécuritaire


Pour la gravure par électrolyse :
Ruban Pochoir

IDENTIFICATION FILS ET CABLES

IDENTIFICATION GÉNÉRALE

	Flexible	Auto-Laminé	Gaine Thermorétractable	Drapeau	Adhésif Puissant	Sécuritaire	Pochoir
SURFACE							
Surfaces lisses	✓				✓	✓	✓
Surfaces rugueuses	●				✓	●	
Enroulement de câbles	✓	✓	✓				
Drapeau sur câble	✓			✓			

✓ Recommandé ● Acceptable

Gaine Thermorétractable	Modèle	Largeur	Diamètre de câble recommandé
	HSe-211	6.8mm	Ø1.7mm to 3.2mm
	HSe-221	8.8mm	Ø2.6mm to 5.1mm
	HSe-231	11.7mm	Ø3.6mm to 7.0mm
	HSe-241	17.7mm	Ø5.4mm to 10.6mm
	HSe-251	23.6mm	Ø7.3mm to 14.3mm

Imprimantes d'étiquettes P-touch compatibles

Modèle	Largeur de ruban max.	Adhésif Puissant	Flexible	Sécuritaire	Gaine Thermorétractable	Auto-Laminé	Drapeau	Pochoir
PT-E110	12mm	✓	✓					
PT-E300	18mm	✓	✓	✓	✓			
PT-E550W	24mm	✓	✓	✓	✓	✓		
PT-D800W	36mm	✓	✓	✓	✓	✓	✓	✓
PT-P900W PT-P950NW	36mm	✓	✓	✓	✓	✓	✓	✓

brother
at your side

Toutes les spécifications et informations sont correctes au moment de l'impression et sont susceptibles d'être modifiées. Brother est une marque déposée de Brother Industries Ltd. Les noms de produits de marque sont des marques déposées ou des marques commerciales de leurs sociétés respectives.