

# Custom User Interface

Soluciones Avanzadas Brother



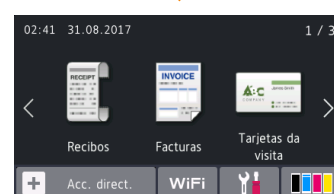
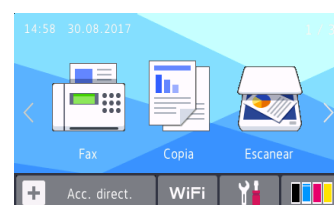
## Solución para personalización de las pantallas táctiles de escáneres y equipos multifunción

Con Custom User Interface (CUI) mejora la experiencia del usuario, agilizando y simplificando las operaciones que se realizan en los equipos.

Permite diseñar el interfaz de los equipos y crear flujos de trabajo personalizados para una integración perfecta con las tareas de cada departamento.

### Características

- Adiciona imagen de marca, fondos y logotipos
- Edita el diseño de la pantalla
- Retira íconos que no se vayan a utilizar
- Crea flujos de trabajo personalizados
- Adiciona íconos nuevos
- Implementa una interfaz de usuario unificada y escalable a varios dispositivos

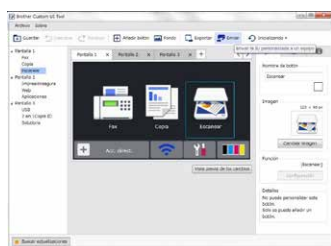


# Custom User Interface (CUI)

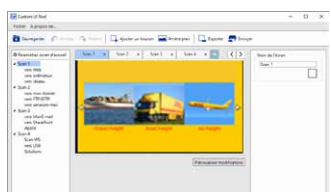
## ¿Cómo se configura?



1. La pantalla del equipo se puede personalizar totalmente.



2. Todo se hace desde un software muy sencillo.



3. Añade fondos, logos y configura flujos de trabajo acordes con las necesidades de los usuarios.



4. Guarda los diseños en un fichero y aplica la misma configuración a otros equipos Brother en segundos.



**Custom User Interface** permite tener un dispositivo perfectamente integrado y adaptado al día a día de la empresa, mejorando la eficiencia de todos los usuarios



Custom UI

Disponible para su activación bajo licencia en los siguientes equipos Brother:

### Escáneres

Departamentales: ADS-2800W, ADS-3600W

### Equipos multifunción

Láser mono: DCPL5500DN, MFCL5700DN, MFCL5750DW, DCPL6600DW, MFCL6800DW, MFCL6900DW

Láser color: DCPL8410CDW, MFCL8690CDW, MFCL8900CDW, MFCL9570CDW

Tinta profesional: MFCJ5945DW, MFCJ6945DW

Más información en:

<https://www.brother.es/soluciones/soluciones-avanzadas>

Los manuales de configuración están disponibles en <https://support.brother.com>, en el apartado de descargas de cada modelo compatible con la solución.