

Imprimante de badges pour visiteurs et événements

Améliorez la sécurité de votre entreprise ou de votre événement en imprimant des badges d'identification pour vos invités et visiteurs.

QL-820NBVM

www.brother.be



L'imprimante de badges de visiteur Brother QL-820NWBVM vous permet d'augmenter la sécurité en imprimant des badges pour les visiteurs de votre entreprise ou événement.



Utilisez le logiciel Brother P-touch Editor pour créer des étiquettes sur votre PC et votre Mac, ou l'application Brother iPrint & Label pour saisir les détails de vos visiteurs sur votre tablette ou smartphone. Imprimez ensuite un badge d'identification non adhésif à l'aide des rouleaux fournis et insérez-le dans un porte-badges avec clip avant de le remettre à votre invité.

Ou passez à une solution complète de gestion des visiteurs à l'aide d'applications tierces compatibles* qui suivent tous les invités sur place et offrent un large éventail d'avantages supplémentaires.

* Vérifiez la compatibilité de l'imprimante avec les applications tierces pour vous assurer qu'elles prennent en charge la QL-820NWBVM / QL-820NWB





Impression en noir et rouge

La QL-820NWBVM permet d'imprimer des étiquettes en noir et rouge sur toute la zone imprimable à l'aide du rouleau d'étiquettes Brother DK-22205. Idéal pour faire ressortir des informations importantes telles que la date de validité des badges.

Collez des étiquettes directement sur les vêtements

Comme alternative au rouleau non adhésif, les étiquettes autocollantes Brother DK-11234 ont été développées pour coller directement sur les vêtements. Aucun porte-badges avec clip n'est requis, donc vous pouvez simplement remettre les badges aux invités quand ils arrivent à votre événement. Lorsque vos invités partent, ils peuvent facilement retirer l'étiquette et la jeter.





Ultra-polyvalence

En plus des badges visiteurs, vous pouvez également créer des étiquettes pour le classement de documents, une signalétique personnalisée, des enveloppes, des colis, des étagères et plus encore.

Diverses options de connexion

Le QL-820NBVM vous offre diverses options de connectivité, afin que vous puissiez choisir la meilleure option pour vos besoins.

- ✓ **USB pour imprimer localement depuis votre PC ou Mac**
- ✓ **Ethernet pour l'impression à distance depuis votre PC ou Mac**
- ✓ **Wi-Fi et Bluetooth pour une connexion et une impression rapides et faciles depuis votre tablette, smartphone et ordinateur**



Gamme Brother de rouleaux DK

Les rouleaux Brother DK sont disponibles avec des étiquettes prédécoupées dans un certain nombre de formats couramment utilisés, ou avec du papier continu pour imprimer des étiquettes à la longueur souhaitée (jusqu'à un mètre). Nos rouleaux continus sont également disponibles avec du papier autocollant ou avec un film blanc, jaune ou transparent.

Étiquettes prédécoupées (die-cut)	Matériau	Couleur	Taille	Référence
Adhesive name badge label (260/roll)	Papier	Blanc	60 x 86 mm	DK-11234
Standaard adreslabel (400/rol)	Papier	Blanc	29 x 90 mm	DK-11201
Groot adreslabel (400/rol)	Papier	Blanc	38 x 90 mm	DK-11208
Klein adreslabel (800/rol)	Papier	Blanc	29 x 62 mm	DK-11209
Verzendlabel (300/rol)	Papier	Blanc	62 x 100 mm	DK-11202
Map label (300/rol)	Papier	Blanc	17 x 87 mm	DK-11203
Multifunctioneel label (400/rol)	Papier	Blanc	17 x 54 mm	DK-11204
Vierkant label (1000/rol)	Papier	Blanc	23 x 23 mm	DK-11221
CD/DVD label (100/rol)	Film	Blanc	58 mm	DK-11207
Rond label (1200/rol)	Papier	Blanc	12 mm	DK-11219
Rond label (1000/rol)	Papier	Blanc	24 mm	DK-11218

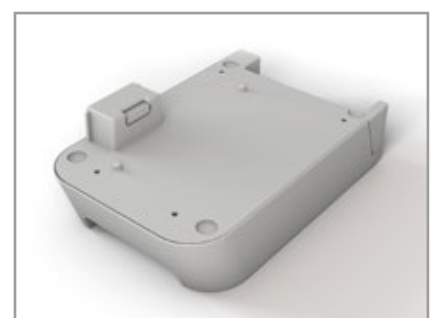
Longueur continue (30,48 mètres)	Matériau	Couleur	Largeur	Référence
Longueur continue	Papier	Blanc	12 mm	DK-22214
Longueur continue	Papier	Blanc	29 mm	DK-22210
Longueur continue	Papier	Blanc	38 mm	DK-22225
Longueur continue	Papier	Blanc	50 mm	DK-22223
Longueur continue	Papier, sans adhésif	Blanc	54 mm	DK-N55224
Longueur continue	Papier	Blanc	62 mm	DK-22205
Longueur continue	Papier, amovible	Blanc	62 mm	DK-44205
Longueur continue	Papier, amovible	Jaune	62 mm	DK-44605

Longueur continue (15,24 mètres)	Matériau	Couleur	Largeur	Référence
Longueur continue	Film	Blanc	29 mm	DK-22211
Longueur continue	Film	Blanc	62 mm	DK-22212
Longueur continue	Film	Jaune	62 mm	DK-22606
Longueur continue	Film	Transparent	62 mm	DK-22113
Longueur continue - impression en noir et rouge	Papier	Blanc	62 mm	DK-22251

Batterie li-ion rechargeable en option (PA-BU-001)

Cette batterie Li-ion rechargeable est connectée à la partie inférieure de l'imprimante pour imprimer des étiquettes là où aucune alimentation n'est disponible, par exemple lors d'une utilisation mobile de l'imprimante sur un chariot. En moins de 2,5 heures, la batterie se recharge et vous pouvez imprimer jusqu'à 4.300 étiquettes (noir) ou 1.400 étiquettes (noir et rouge) par charge.*

* Lors d'une impression continue via USB avec la batterie complètement chargée.



Livré avec

Dans le carton

QL-820NBVM imprimante de badges
3x DK-N55224 rouleau de papier sans adhésif (30,48 mètres chacun)
Câble USB
Adaptateur secteur et cordon d'alimentation
Documentation

Impression

Méthode d'impression	Thermique directe avec impression en 2 couleurs (noir et rouge)
Résolution d'impression	300 x 300 dpi (standard) / 300 x 600 dpi (mode haute résolution)
Vitesse d'impression (1 couleur)	Max. 176 mm /sec (110 étiquettes / minute)
Vitesse d'impression (2 couleurs)	Max. 24 mm /sec (15 étiquettes / minute)
Largeurs d'étiquettes	12 mm - 62 mm
Largeur d'impression maximale	60,96 mm
Longueur d'impression maximale	1 mètre
Capteur de support	Réfléctif
Coupeuse	Oui (coupe complète / type guillotine)
Supports d'impression	Rouleaux DK (étiquettes prédécoupées ou longueur continue)

Écran

Type	LCD graphique rétroéclairé 320x120 pt
------	---------------------------------------

Connectivité

USB	USB version 2.0 full-speed
Hôte USB	Oui (classe HID)
Bluetooth	Bluetooth 2.1+EDR
Profils Bluetooth	SPP (Serial Port Profile) OPP (Object Push Profile) BIP (Basic Imaging Profile) HCRP (Hard Copy Cable Replacement Profile)
iOS et Android	Oui
Wi-Fi	IEEE802.11b/g/n
Sécurité Wi-Fi	WEP, WPA-PSK/WPA2-PSK (TKIP/AES), LEAP (CKIP), EAP-FAST (TKIP/AES), PEAP (TKIP/AES), EAP-TTLS (TKIP/AES), EAP-TLS (TKIP/AES)
Airprint	Oui

Mémoire

Flash (pour les modèles)	6 MB
Emplacements (pour les modèles)	255

Alimentation

Adaptateur secteur	100-240 V AC (mise hors tension automatique)
Batterie (en option)	Batterie li-ion avec base
Capacité de la batterie	4.300 étiquettes (noir) / 1.400 étiquettes (noir et rouge)
Temps de rechargement de la batterie	Moins de 2h30

Dimensions & poids

Dimensions	125 (l) x 234 (h) x 145 (p) mm
Poids	1,16 kg

Logiciels

Systèmes d'exploitation Vous trouverez sur support.brother.com la liste complète et à jour des logiciels	Windows® 8 / Windows® 8.1 / Windows® 10 Windows Server® 2008 / 2008 R2 / Windows® Server 2012 / 2012 R2 Android 4.1 ou supérieur (SDK) iOS 6 ou supérieur (SDK uniquement) iOS 8 ou supérieur (iPrint & Label)
SDK www.brother.eu/developer	b-PAC (pour Windows) Brother Print SDK pour Android™ Brother Print SDK pour iPhone/iPad (pour iOS)
Commandes d'impression	ESC/P P-touch Template Raster
Codes-barres avec P-touch Editor	CODE39, CODE128, UCC/EAN128 (GS1-128), ITF (I-2/5), CODABAR (NW-7), UPC-A, UPC-E, EAN13, EAN8, ISBN-2 (EAN13 AddOn2), ISBN-5 (EAN13 AddOn5), Laser Barcode, POSTNET, RSS (RSS14 Standard, RSS14 Truncated, RSS14 Stacked, RSS14 Stacked Omni, RSS Limited, RSS Expanded, RSS Expanded Stacked), PDF417 (Standard, Truncate, Micro), QR code (Model1, Model2, Micro), Data Matrix (ECC Square, ECC Rectangular), MaxiCode (Model2, Model3, Model4, Model5) RSS symbols / CODE93 / POSTNET / UPC/EAN EXTENSION / MSI / QR Code (model 1, model 2, micro QR) PDF417 (Standard, Truncate, MicroPDF417) / Data Matrix (ECC200 Square, ECC200 Rectangular) / MaxiCode / Aztec
Codes-barres intégrés au firmware	CODE39, CODE128, UCC/EAN-128 (GS1-128), ITF(I-2/5), CODABAR (NW-7), UPC-A, UPC-E, EAN13 (JAN13), EAN8, GS1 DataBar (RSS)(GS1 DataBar Omnidirectional, GS1 DataBar Truncated, GS1 DataBar Stacked, GS1 DataBar Stacked Omnidirectional, GS1 DataBar Limited, GS1 DataBar Expanded, GS1 DataBar Expanded Stacked), PDF417 (Standard, Truncate, Micro), QR Code (Model 1, Model 2, Micro), Data Matrix (ECC200 Square, ECC200 Rectangular), MaxiCode, CODE93, POSTNET, UPC-E EXTENTION
Polices internes	Polices Bitmap : Letter Gothic Bold, Helsinki, Brussels, San Diego, Brougham Tailles de caractères : 24, 32, 49 points Polices vectoriels : Letter Gothic Bold, Helsinki, Brussels Tailles de caractères : 33-400 points (22 tailles)

brother
at your side

Contact:

Brother International Belgium nv/sa

't Hofveld
1702 Groot-Bijgaarden

+32 (0)2 467 42 11
info@brother.be

www.brother.be

Brother se réserve le droit de modifier ces spécifications sans préavis. Brother est une marque enregistrée déposée de Brother Industries Ltd. Les noms des produits cités sont des marques déposées ou enregistrées de leurs sociétés respectives.

Éditeur responsable : Brother International Belgium nv/sa