

Gamme d'imprimantes d'étiquettes professionnelles

QL-800 / QL-810Wc /
QL-820NWBc

www.brother.fr





Gamme
d'imprimantes
d'étiquettes
QL

Des imprimantes d'étiquettes polyvalentes



La rapidité d'impression et les nombreuses options de connectivité des QL-800 leur permettent de répondre aux besoins de nombreuses entreprises.



**Imprimez du texte
en noir et rouge*
sans encre**

Attirez l'attention sur les informations importantes en incluant du rouge et du noir sur vos étiquettes. Idéal pour mettre en évidence les dates limites de consommation, les allergènes et d'autres informations essentielles.



**Créez l'étiquette
adaptée à vos besoins**

Choisissez parmi une large gamme d'étiquettes prédécoupées et de rouleaux continus pour découper vos étiquettes à la longueur souhaitée (jusqu'à 1 mètre). En plus des étiquettes blanches standards, nous proposons également des rubans continus jaune et des étiquettes en film anti-éclaboussures.



**De nombreuses options
de connectivité**

Tous les modèles permettent une connexion à un ordinateur en USB. La QL-810Wc intègre le Wi-Fi, tandis que le modèle QL-820NWBc fonctionne également en Ethernet et Bluetooth.



**Imprimez depuis votre
ordinateur, smartphone
ou tablette**

Tous les modèles sont compatibles avec les PC/Mac, les imprimantes QL-810Wc et QL-820NWBc se connectent sans fil aux smartphones et aux tablettes. Vous pouvez sélectionner puis imprimer les étiquettes stockées dans la mémoire de la QL-820NWBc à l'aide du grand écran LCD et du panneau de commande intégré.

* Requiert le ruban continu DK-22251 pour imprimer en noir et rouge

Les imprimantes d'étiquettes professionnelles de la gamme QL-800 offrent une polyvalence inégalée, non seulement au bureau, mais aussi dans les secteurs de la vente au détail, de l'alimentation, des bureaux de poste et de la gestion.

Créez des étiquettes en noir et rouge* jusqu'à un mètre de long, à partir d'un PC, Mac, iOS ou Android. Plusieurs options de connectivité filaire et sans fil sont disponibles. Vous avez même la possibilité d'imprimer directement les étiquettes stockées dans la mémoire de l'imprimante à l'aide de l'écran LCD intégré de la QL-820NWBc, ou de dispositifs externes connectés à l'imprimante.

Les intégrateurs de systèmes et les développeurs de logiciels peuvent maintenant profiter des divers kits de développement logiciel Brother qui permettent d'intégrer facilement l'impression d'étiquettes directement dans leurs propres applications et logiciels.



Principales caractéristiques



QL-800

QL-810Wc

QL-820NWBc

Vitesse d'impression rapide - nombre d'étiquettes par minute

93

110

110

Imprimez des étiquettes en noir et en rouge*

●

●

●

Logiciel avancé de conception d'étiquettes pour PC/Mac (P-touch Editor 5.4)

●

●

●

Logiciel de conception d'étiquettes intégré pour PC/Mac qui ne nécessite aucune installation de logiciel ou de pilote (P-touch Editor Lite)

●

●

USB

●

●

●

Wi-Fi avec AirPrint

●

●

Ethernet filaire

●

Bluetooth pour une connexion facile aux appareils iOS/Android

●

Impression autonome d'étiquettes stockées dans la mémoire de l'imprimante

●

Batterie li-ion en option pour imprimer loin des sources d'énergie

●

●

Des kits de développement logiciel sont disponibles pour Microsoft Windows**, iOS et Android afin d'ajouter l'impression d'étiquettes à vos propres solutions.

●

●

●

* Requiert le ruban continu DK-22251 pour imprimer en noir et rouge

** La QL-800 ne prend en charge que le SDK de Microsoft Windows

Fonctionnalités avancées



La QL-820NWBc, avec sa fonction d'impression autonome et la mise à jour à distance des modèles via FTP, permet d'imprimer des étiquettes directement à partir du panneau de commande. De plus, les options de connectivité avancées offrent une grande compatibilité avec tous les types d'appareils.



Impression d'étiquettes autonome

La QL-820NWBc dispose d'une importante mémoire pour stocker les modèles d'étiquettes conçus dans P-touch Editor. Les modèles d'étiquettes peuvent être enregistrés dans la mémoire de l'imprimante et sont accessibles à l'aide du panneau de commande intégré et de l'écran LCD graphique rétroéclairé. Parfait pour imprimer la date et l'heure sur les étiquettes dans les secteurs de l'alimentation et de la vente au détail.



Compatibilité AirPrint* et Bluetooth avec MFi (Made for iPod/iPhone/iPad)

La QL-810Wc et la QL-820NWBc prennent toutes les deux en charge Apple AirPrint* pour permettre l'impression à partir d'applications compatibles sur les appareils iOS et Mac. De plus, la QL-820NWBc offre une connectivité Bluetooth pour connecter facilement les appareils iOS et Android à la machine.



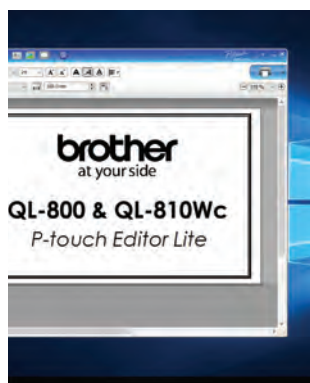
Mise à jour des modèles via FTP

La mise à jour des modèles pour toutes les imprimantes est normalement une opération qui prend du temps notamment lorsque la QL-820NWBc est déployée sur plusieurs sites. Cependant, l'imprimante peut se connecter automatiquement par FTP à un serveur à distance et, si de nouveaux modèles sont disponibles, effectue la mise à jour automatiquement. Cela permet aux entreprises de gagner du temps et de l'argent, et garantit un fonctionnement cohérent sur tous les sites. Tout cela directement à partir de l'imprimante via Internet, sans avoir besoin d'une connexion PC.

* iOS et macOS ne prennent en charge uniquement l'impression en noir en utilisant la fonction AirPrint par défaut. Néanmoins, l'impression en noir et rouge est disponible à partir des appareils iOS en utilisant AirPrint avec des applications développées à l'aide du kit de développement logiciel de Brother.

Solutions et logiciels

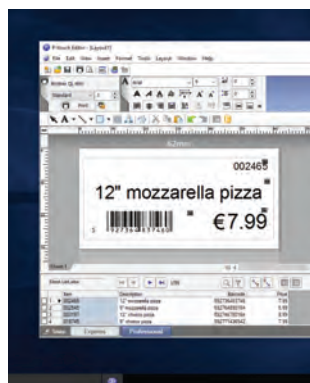
La rapidité d'impression et les nombreuses options de connectivité des QL-800 leur permettent de répondre aux besoins de nombreuses entreprises.



**P-touch Editor Lite* /
P-touch Editor Lite LAN***

Intégré à la QL-800 et la QL-810Wc, ce logiciel de conception d'étiquettes facile à utiliser fonctionne sans avoir à installer de pilote. Tout comme une clé USB, il suffit de le connecter à votre PC/Mac en USB, et de lancer le logiciel à partir du lecteur qui apparaît. Ajoutez des images, des cadres et n'importe quelle police sur vos étiquettes. Vous n'avez plus qu'à imprimer !

Une version pour les modèles connectés en réseau est également disponible. Il suffit d'exécuter le logiciel pour permettre à plusieurs PC d'imprimer des étiquettes sur une seule imprimante. Là encore, aucune installation n'est nécessaire.



**P-touch Editor avec
Microsoft Office**

Créez des étiquettes professionnelles qui comportent des images, des logos, des codes-barres et des cadres. Ajoutez des liens avec le texte contenu dans des fichiers Microsoft Excel ou .csv, et imprimez rapidement et efficacement de nombreuses étiquettes contenant des informations importantes. Le module complémentaire de Microsoft Office vous permet de surligner, de cliquer et d'imprimer directement à partir de Word, Excel ou Outlook.

* Impression en noir uniquement. Utilisez le logiciel P-touch Editor pour l'impression en noir et rouge.

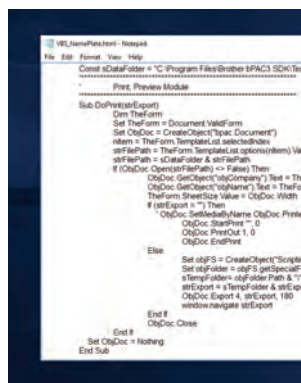


**Application Brother
iPrint & Label pour
smartphones/tablettes
iOS et Android**



Imprimez des étiquettes avec la QL-810Wc et la QL-820NWBc à l'aide de l'application gratuite iPrint&Label. Connectez-vous via Wi-Fi ou Bluetooth (sur la QL-820NWBc), et choisissez l'un des modèles préconçus ou créez rapidement votre étiquette à partir de zéro. La sélection de modèles facilement disponibles est parfaite pour la gestion des visiteurs, le classement des documents et la signalisation des bureaux.

Cette application gratuite est disponible dans la boutique d'applications de votre appareil mobile en recherchant "Brother iPrint&Label".



**Kits de développement
logiciel pour Windows,
iOS et Android**

Les intégrateurs de systèmes et les développeurs de logiciels peuvent maintenant profiter des divers kits de développement logiciel (SDK) Brother qui permettent d'intégrer facilement l'impression d'étiquettes directement dans leurs propres applications et logiciels. Pour plus d'informations, veuillez consulter le site <http://www.brother.eu/developer>



Logistique et entrepôt

Dans les entrepôts et les bureaux de poste, l'étiquetage précis et rapide des colis, des enveloppes et des cartons est essentiel pour assurer le bon déroulement des opérations logistiques. L'impression en rouge* sur les étiquettes de manutention permet de s'assurer que les informations importantes soient bien mises en avant, tandis que les codes-barres peuvent être générés rapidement en fonction des besoins.

* Requiert le ruban DK-22251



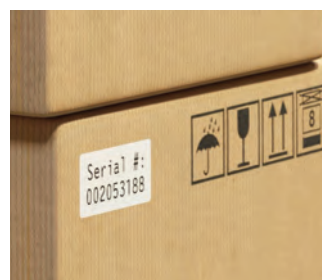
Manipulation des étiquettes



Signalétique temporaire



Étiquettes d'expédition



Emballage du produit



Bureau

Les étiquettes peuvent avoir de nombreuses fonctionnalités au bureau. Outre les étiquettes d'adressage pour les enveloppes et les colis, identifiez les dossiers et les boîtes de rangement. Étiquetez les étagères pour que les articles soient rangés à la bonne place.

L'impression en noir et rouge* permet de rendre très visibles les informations essentielles, comme les dates de validité des badges visiteurs. Les rubans continus sont également parfaits pour la signalétique interne, aidant les gestionnaires d'installations à créer des panneaux sur mesure à la demande.

* Requiert le ruban DK-22251



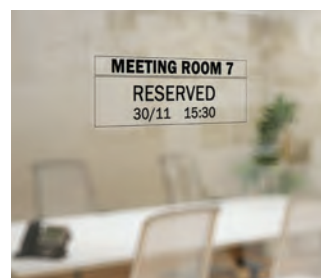
Badges visiteurs



Étiquettes postales



Classement des documents



Signalétique interne



Rubans DK pour la gamme d'imprimantes d'étiquettes QL-800

Large gamme d'étiquettes disponibles en papier et en film plastique, étiquettes pré-découpées ou rouleaux continus.

Étiquettes pré-découpées DK	Matériel	Couleur	Taille	Références
Étiquette d'adressage standard (400/rouleau)	Papier	Blanc	29 x 90 mm	DK-11201
Grande étiquette d'adressage (400/rouleau)	Papier	Blanc	38 x 90 mm	DK-11208
Petite étiquette d'adressage (800/rouleau)	Papier	Blanc	29 x 62 mm	DK-11209
Étiquette d'expédition (300/rouleau)	Papier	Blanc	62 x 100 mm	DK-11202
Étiquette pour classeur (300/rouleau)	Papier	Blanc	17 x 87 mm	DK-11203
Étiquette multi-usage (400/rouleau)	Papier	Blanc	17 x 54 mm	DK-11204
Étiquette carrée (1000/rouleau)	Papier	Blanc	23 x 23 mm	DK-11221
Étiquette pour CD/DVD (100/rouleau)	Film	Blanc	58 mm	DK-11207
Étiquette ronde (1200/rouleau)	Papier	Blanc	12 mm	DK-11219
Étiquette ronde (1000/rouleau)	Papier	Blanc	24 mm	DK-11218
Étiquette pour badge visiteur (260/rouleau)	Papier	Blanc	60 x 86 mm	DK-11234

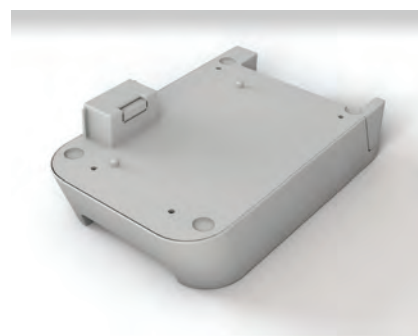
Rubans de longueur continue DK - 30,48 m	Matériel	Couleur	Taille	Références
Longueur continue	Papier	Blanc	12 mm	DK-22214
Longueur continue	Papier	Blanc	29 mm	DK-22210
Longueur continue	Papier	Blanc	38 mm	DK-22225
Longueur continue	Papier	Blanc	50 mm	DK-22223
Longueur continue	Papier, non-adhésif	Blanc	54 mm	DK-N55224
Longueur continue	Papier	Blanc	62 mm	DK-22205
Longueur continue	Papier, détachable	Blanc	62 mm	DK-44205
Longueur continue	Papier, détachable	Jaune	62 mm	DK-44605

Rubans de longueur continue DK - 15,24 m	Matériel	Couleur	Taille	Références
Longueur continue	Film	Blanc	29 mm	DK-22211
Longueur continue	Film	Blanc	62 mm	DK-22212
Longueur continue	Film	Jaune	62 mm	DK-22606
Longueur continue	Film	Transparent	62 mm	DK-22113
Longueur continue - impression Noir/Rouge	Papier	Blanc	62 mm	DK-22251

Accessoires

Base de batterie rechargeable en option (PA-BU-001)

Cette base de batterie rechargeable li-ion peut être utilisée avec la QL-810Wc et la QL-820NWBc pour permettre l'impression d'étiquettes loin des sources d'alimentation. Elle est donc idéale pour une utilisation sur des chariots ou pour l'impression de badges lors d'événements. Elle se recharge rapidement en moins de 2 heures 30 et peut imprimer jusqu'à 4 300 étiquettes (mono) ou 1 400 étiquettes (couleur) par charge*.

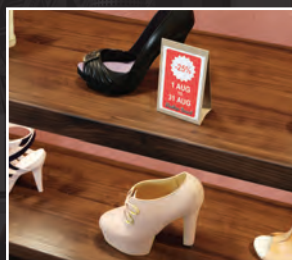


* Impression continue en USB lorsqu'elle est complètement chargée

Retail



Étiquettes de prix/codes-barres



Affichage promotionnel



Dans le secteur de la vente au détail, il est essentiel de communiquer rapidement aux clients les prix des produits et les offres spéciales éventuelles. Imprimez des étiquettes de prix qui peuvent également inclure des codes-barres. Utilisez l'impression en rouge* pour mettre en évidence les offres spéciales ou les promotions en créant une signalétique intérieure accrocheuse.

* Requiert le ruban DK-22251



Alimentation



Commandes à emporter



Étiquetage sur le bord des étagères



L'impression d'étiquettes à la demande est un élément essentiel de l'industrie alimentaire, par exemple pour mettre en évidence les informations sur les allergènes pour les consommateurs, les dates de péremption, les prix des produits et les codes-barres EAN-8 et EAN-13.

La QL-820NWBC, avec sa fonction d'impression d'étiquettes autonome, est idéale pour l'impression d'étiquettes à la demande. Les points de vente à emporter peuvent imprimer les détails des commandes, y compris les informations relatives à l'adresse lorsque la livraison est requise.



Caractéristiques

	QL-800	QL-810Wc	QL-820NWBc
Articles inclus			
Contenu de la boîte	Imprimante d'étiquettes Étiquettes d'adressage standard pré-découpées (100 étiquettes) Rouleau continu pour l'impression bicolore (62 mm x 5 m) Câble USB Cordon d'alimentation et adaptateur secteur Documentation	Imprimantes d'étiquettes Étiquettes d'adressage standard pré-découpées (100 étiquettes) Rouleau continu pour l'impression bicolore (62 mm x 5 m) Câble USB Cordon d'alimentation et adaptateur Documentation	
Logiciels			
Support des systèmes d'exploitation (visitez http://support.brother.com pour les derniers téléchargements et l'assistance)	Microsoft® Windows Vista® / Windows® 7 / Windows® 8 Windows® 8.1 / Windows® 10 macOS X v 10.10 / 10.11 / 10.12 Android 4.1 ou supérieur	Microsoft® Windows Vista® / Windows® 7 / Windows® 8 / Windows® 8.1 / Windows® 10 / Windows® 11 / Windows Server® 2008 / 2008 R2 / 2012 / 2012 R2 / 2016 / 2019 / 2022 macOS X v 10.10 / 10.11 / 10.12 / 10.13 / 10.14 / 10.15 / 11 / 12 Android 4.1 ou supérieur (SDK) iOS 6, 7, 8, 9, 10 ou supérieur (SDK only) iOS 8, 9, 10 ou supérieur (iPrint & Label)	
Disponibilité SDK (visitez http://www.brother.eu/developer)	b-PAC (pour Windows)	b-PAC (pour Windows) Brother Print SDK pour Android™ Brother Print SDK pour iPhone/iPad (pour iOS)	
Commandes de l'imprimante prises en charge	Raster	Raster ESC/P P-touch Template	ESC/P P-touch Template Raster
Symboles de codes-barres (En utilisant P-touch Editor)	CODE39, CODE128, UCC/EAN128 (GS1-128), ITF (I-2/5), CODABAR (NW-7), UPC-A, UPC-E, EAN13, EAN8, ISBN-2 (EAN13 AddOn2), ISBN-5 (EAN13 AddOn5), Laser Barcode, POSTNET, RSS (RSS14 Standard, RSS14 Truncated, RSS14 Stacked, RSS14 Stacked Omni, RSS Limited, RSS Expanded, RSS Expanded Stacked), PDF417 (Standard, Truncate, Micro), QR code (Model1, Model2, Micro), Data Matrix (ECC Square, ECC Rectangular), MaxiCode (Model2, Model3, Model4, Model5), RSS symbols / CODE93 / POSTNET / UPC/EAN EXTENSION / MSI / QR Code (model 1, model 2, micro QR)PDF417 (Standard, Truncate, MicroPDF417) / Data Matrix (ECC200 Square, ECC200 Rectangular) / MaxiCode / Aztec		
Symboles de codes-barres (Logiciel intégré dans l'imprimante)	-	CODE39, CODE128, UCC/EAN-128(GS1-128), ITF(I-2/5), CODABAR(NW-7), UPC-A, UPC-E, EAN13(JAN13), EAN8, GS1 DataBar(RSS)(GS1 DataBar Omnidirectional,GS1 DataBar Truncated,GS1 DataBar Stacked,GS1 DataBar Stacked Omnidirectional,GS1 DataBar Limited,GS1 DataBar Expanded,GS1 DataBar Expanded Stacked), PDF417(Standard, Truncate, Micro), QR Code(Model 1, Model 2, Micro), Data Matrix (ECC200 Square, ECC200 Rectangular), MaxiCode, CODE93, POSTNET, UPC-E EXTENTION	
Polices internes	-	Polices bitmap : Letter Gothic Bold, Helsinki, Brussels, San Diego, Brougham Tailles de police : 24, 32, 48 points Polices de caractères : Letter Gothic Bold, Helsinki, Bruxelles Tailles de police : 33-400 points (22 tailles)	
Configuration requise PC / Mac			
Système d'exploitation	Windows Vista® / Windows® 7 - 8 - 8.1 - 10 - 11 Mac OS X v10.9.x - 10.10.x - 10.11.x - 10.12.x - 10.13.x - 10.14.x - 10.15.x - 11.x - 12.x Windows Server® 2008 / 2008 R2 / Windows® Server 2012 / 2012 R2 / Windows® Server 2016 / Windows® Server 2019 / Windows® Server 2022		
Interface	Windows®: USB Port (USB Spec. 1.1, 2.0, ou 3.0 protocol) IEEE802.11b/g/n Wireless LAN - 10/100 BASE-TX Wired LAN - Bluetooth 5.2 Mac: USB Port (USB Spec. 1.1 ou 2.0 protocol) IEEE802.11b/g/n Wireless LAN - 10/100 BASE-TX Wired LAN - Bluetooth 5.2 - MFi		
Exigences relatives au disque dur	Windows®: 600MB ou plus ; Mac: 500MB ou plus		
Microsoft Office Support	Microsoft® Word / Excel / Outlook : 2007 - 2010 - 2013 - 2016		

Caractéristiques

	QL-800	QL-810Wc	QL-820NWBc
Impression / Médias			
Technologie d'impression	Thermique direct avec possibilité d'imprimer en 2 couleurs		
Résolution d'impression	300 x 300 dpi (standard) / 300 x 600 dpi (mode haute résolution)		
Vitesse d'impression (une couleur)	Maximum 148 mm/sec (93 étiquettes/minute)	Maximum 176 mm/sec (110 étiquettes/minute)	
Vitesse d'impression (deux couleurs)	Maximum 24 mm/sec (équivalent à 15 étiquettes/minute)		
Largeur des étiquettes	12 mm - 62 mm		
Largeur maximale d'impression	58 mm		
Longueur maximale d'impression	1 mètre		
Type de capteur de support	Réfléchissant		
Cutter	Oui (coupe complète / type guillotine)		
Types de supports	Rouleaux DK (étiquettes prédécoupées DK / rouleau continu DK)		
LCD			
Type	-	-	LCD graphique 320 x 120 points avec rétroéclairage
Connectivités			
USB	USB version 2.0 full-speed		
Bluetooth	-		Bluetooth 5.2
Profils Bluetooth	-		SPP (Serial Port Profile) OPP (Object Push Profile) HCRP (Hard Copy Cable Replacement Profile) iAP profile
iOS and Android compatibility	-	Oui (Wi-Fi)	Oui (Wi-Fi/Wired LAN/Bluetooth)
Wireless LAN	-	IEEE802.11b/g/n	
Wireless LAN sécurité (mode Infrastructure)	-	WEP, WPA-PSK/WPA2-PSK/WPA3-SAE (TKIP+AES), WPA3-SAE (AES), EAP-FAST (TKIP/AES), PEAP (TKIP/AES), EAP-TTLS (TKIP/AES), EAP-TLS (TKIP/AES)	
AirPrint	-	Oui	
Wired LAN	-	-	10/100 Base-TX
Mémoire			
Flash (pour les templates)	-	6 MB	
Emplacement (pour les templates)	-	99	255
Alimentation			
Alimentation	Alimentation interne 220-240V AC	Adaptateur externe 100-240V AC (commutation automatique)	
Batterie (accessoire optionnel)	-	Batterie Li-ion, base comprise	
Rendement d'impression de la batterie	-	4 300 étiquettes (mono) / 1 400 étiquettes (2 couleurs)	
Temps de charge de la batterie	-	Moins de 2 heures 30 minutes	
Mode veille automatique	-	Oui	
Poids / Dimensions			
Dimensions	125 mm (L) x 213 mm (P) x 142 mm (H)	125 mm (L) x 234 mm (P) x 145 mm (H)	
Poids	1.15 kg	1.12 kg	1.16 kg

brother

at your side

Contact :

www.brother.fr

Brother France S.A.S.

Parc des reflets - Paris Nord 2
BP 46061 Roissy en France
165, avenue du Bois de la Pie
95913 Roissy CDG Cedex

Toutes les caractéristiques sont correctes au moment de l'impression et sont susceptibles d'être modifiées. Brother est une marque déposée de Brother Industries Ltd. Les noms de produits de marque sont des marques déposées ou des marques commerciales de leurs sociétés respectives.