

# Ayez le réflexe jet d'encre professionnel

Gamme jet d'encre A3  
professionnelle. Conçue pour  
être fiable et robuste.



IMPRESSION



COPIE



SCAN

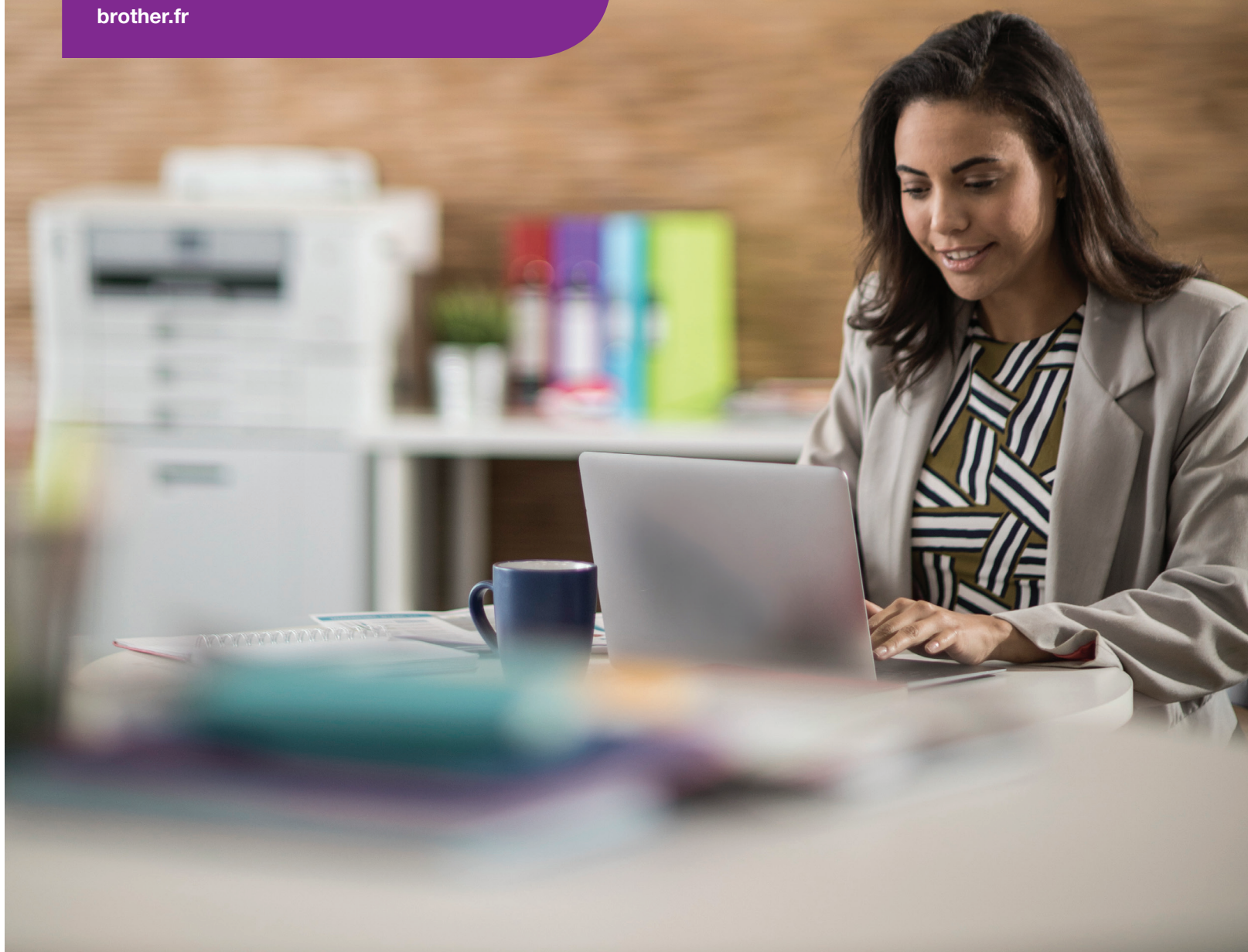


FAX



WI-FI

[brother.fr](http://brother.fr)





# Donnez plus d'impact à vos documents professionnels en les imprimant en couleur au format A3

## Découvrez la gamme d'imprimantes jet d'encre pensée pour les professionnels et conçue pour durer.

Avec une fiabilité à toute épreuve, ces imprimantes de bureau jet d'encre professionnelles ont été conçues pour vous accompagner durablement. La capacité papier allant jusqu'à 750 feuilles en standard et le bac multiformats d'une capacité de 100 feuilles permettent d'imprimer sur de nombreux supports papier. Enfin, cette gamme assure l'impression jusqu'au format A3 sur tous les modèles (copie et numérisation jusqu'au format A3 pour les MFC-J6945DW et MFC-J6947DW).

Gagnez du temps et économisez du papier grâce à l'impression en recto-verso automatique. Conservez vos données personnelles en toute sérénité avec la possibilité de sécuriser vos impressions via la NFC (Near-Field Communication).

Avec une sortie de la première page en moins de 6 secondes et une vitesse d'impression jusqu'à 22 ipm, vous n'avez plus à attendre pour obtenir vos impressions de documents importants.









# Des impressions A3 impactantes et hautes en couleur



IMPRESSION



COPIE



SCAN



FAX



Wi-Fi

Imprimante multifonction A3 4-en-1 avec chargeur automatique de documents recto-verso de 50 feuilles jusqu'au format A3. La haute capacité papier jusqu'à 750 feuilles vous permet de continuer à imprimer plus longtemps et ainsi gagner en productivité.

Vitesse d'impression jusqu'à 22 ipm

Impression, numérisation et copie en recto-verso automatique jusqu'au format A3

Écran tactile couleur de 9,3 cm

Réseaux filaire et Wi-Fi

3 bacs papier de 250 feuilles chacun

Chargeur automatique de documents A3 recto-verso de 50 feuilles

Bac multiformats de 100 feuilles

Impression / numérisation via port USB

NFC (Near-Field Communication) pour l'authentification sécurisée, l'impression et la numérisation mobiles

Cartouches d'encre haute capacité en option : 6 000 pages<sup>1</sup> en noir et blanc et 5 000 pages<sup>1</sup> en couleur

## MFC-J6947DW







Imprimante multifonction A3 4-en-1 avec chargeur automatique de documents recto-verso de 50 feuilles et capacité papier de 500 feuilles.



Vitesse d'impression jusqu'à 22 ipm

Impression, numérisation et copie jusqu'au format A3 en recto-verso automatique

Écran tactile couleur de 9,3 cm

Réseaux filaire et Wi-Fi

2 bacs de 250 feuilles

Bac multiformats de 100 feuilles

Chargeur automatique de documents A3 recto-verso de 50 feuilles

Impression / numérisation via port USB

NFC (Near-Field Communication) pour l'authentification sécurisée, l'impression et la numérisation mobiles

Cartouches d'encre haute capacité en option : 6 000 pages en noir et blanc<sup>1</sup> et 5 000 pages en couleur<sup>1</sup>

**MFC-J6945DW**

Imprimante multifonction compacte A3 4-en-1 avec chargeur automatique de documents recto-verso de 50 feuilles et capacité papier de 500 feuilles.



Vitesse d'impression jusqu'à 22 ipm

Impression A3, numérisation et copie A4 en recto-verso automatique

Écran tactile couleur de 9,3 cm

Réseaux filaire et Wi-Fi

2 bacs de 250 feuilles

Bac multiformats de 100 feuilles

Chargeur automatique de documents A4 recto-verso de 50 feuilles

Impression / numérisation via port USB

NFC (Near-Field Communication) pour l'authentification sécurisée, l'impression et la numérisation mobiles

Cartouches d'encre haute capacité en option : 6 000 pages en noir et blanc<sup>1</sup> et 5 000 pages en couleur<sup>1</sup>

**MFC-J5945DW**



# Impression A3 rapide aux couleurs éblouissantes



IMPRESSION



Wi-Fi

Rapide, professionnelle et simple d'utilisation, cette imprimante jet d'encre couleur A3 avec Wi-Fi et une capacité papier de 500 feuilles est conçue pour accroître votre productivité.

---

Vitesse d'impression jusqu'à 22 ipm

---

Impression A3 en recto-verso automatique

---

Écran tactile couleur de 6,8 cm

---

Réseaux filaire et Wi-Fi

---

2 bacs papier de 250 feuilles chacun

---

Bac multiformats de 100 feuilles

---

Impression / numérisation via port USB

---

NFC (Near-Field Communication) pour l'authentification sécurisée et l'impression mobile

---

Cartouches d'encre haute capacité en option : 6 000 pages<sup>1</sup> en noir et blanc et 5 000 pages<sup>1</sup> en couleur

---

## HL-J6000DW







**Idéale  
pour votre  
business,  
conçue  
pour durer**



# Votre temps est précieux, nous vous aidons à l'optimiser

## Ne soyez pas à court d'encre quand vous en avez le plus besoin.

Nous vous garantissons une tranquillité d'esprit totale avec les services MPS (Managed Print Services) de Brother.

Ne soyez plus jamais à court d'encre au moment où vous avez besoin d'imprimer, et maximisez votre productivité en réduisant les problèmes logistiques. Maîtrisez l'utilisation de vos imprimantes, en suivant l'état du niveau d'encre et en gardant ainsi un œil sur les coûts relatifs à vos impressions.

Nous savons qu'au travail, chaque seconde compte. Avec nos options de maintenance et de réparation, nous savons exactement quand nous devons intervenir pour l'entretien de votre imprimante. Cela signifie que nous pouvons corriger rapidement les problèmes liés à vos impressions et ainsi réduire vos imprévus au travail.

Occupez vous de votre business et laissez votre imprimante s'occuper du reste, avec Brother, "at your side"

\*at your side = à vos côtés



## Vos dépenses ne sont plus source d'inquiétude

Nous savons que la visibilité est un point clé quand il s'agit de gérer le budget de vos impressions. Avec notre portail en ligne intuitif, vous pouvez voir ce que vous dépensez et faire en sorte de baisser vos coûts d'impression. Vous avez ainsi une vision exacte de l'usage de votre parc d'impression à tout moment.

## Vos cartouches d'encre livrées directement sur votre lieu de travail

Ne soyez plus jamais à court d'encre grâce à nos services MPS (Managed Print Services). Nous nous occuperons de la commande, la livraison et même le recyclage de vos cartouches d'encre. Vous pouvez ainsi vous concentrer sur votre business, pendant que Brother s'occupe du reste.

## Gagnez du temps dans la réparation de vos imprimantes

Notre support At Your Side signifie que vous n'avez pas à attendre longtemps avant qu'un technicien vienne réparer votre imprimante. Nous nous occupons rapidement de tout problème lié à l'impression et vous garantissons un support professionnel, pour réduire au maximum l'impact de ces problèmes de fonctionnement sur votre business.





- Gestion du parc d'impression
- Gestion de projets

# Contrôlez l'utilisation de vos imprimantes





# Faites travailler votre imprimante pour vous



## Étendez les possibilités avec l'ajout des Fonctions+ : fonctions professionnelles indépendantes et associables\*

### Avec Secure Print+, sécurisez vos impressions

L'utilisation de la Fonction+ Sécurité Secure Print+ permet d'imprimer vos documents en toute sécurité. Vos documents confidentiels sont imprimés uniquement quand vous êtes prêt à les récupérer à l'imprimante. Les travaux d'impression ne peuvent être libérés que par leur propriétaire, par carte NFC ou par smartphone. Ceci permet de généraliser l'impression sécurisée au sein de votre entreprise en toute simplicité.

### Avec Custom User Interface, personnalisez l'écran tactile de votre imprimante

Automatisez le traitement de vos documents et gagnez ainsi du temps grâce à la Fonction+ Personnalisation Custom UI. Créez des raccourcis facilement accessibles pour les fonctions les plus utilisées et relayez l'identité de votre marque en personnalisant le logo, le fond d'écran et les icônes de votre écran.

### Avec Barcode Utility, organisez vos documents via la lecture de codes-barres

Associez un nom à vos codes-barres puis attribuez-les à vos documents afin de les renommer automatiquement grâce à la Fonction+ Organisation Barcode Utility. Les codes-barres vous permettent d'archiver de manière automatique vos documents et ainsi de gagner en efficacité sans perdre de temps. Regroupez des lots de documents de plusieurs pages et séparez-les automatiquement en utilisant ces codes-barres.



\*Les fonctions ci-dessus ne sont pas intégrées en standard sur nos imprimantes. Pour plus d'informations sur la façon d'implémenter ces 3 solutions, veuillez contacter votre revendeur.  
[www.brother.fr/fonctionplus](http://www.brother.fr/fonctionplus)





brother

MFC-J5945DW

12:59 AM 01.26.2018 1 / 3  
FAX12 Copy Scan  
Shortcuts WiFi

BUSINESS SMART X SERIES

1

2



## La combinaison parfaite pour vos imprimantes Brother

Profitez de la performance maximale de votre imprimante en utilisant les consommables originaux Brother. L'encre originale de qualité et aux couleurs infiniment riches s'associe parfaitement à votre imprimante.

LC3237BK : jusqu'à 3 000 pages<sup>1</sup>

LC3237C/M/Y : jusqu'à 1 500 pages<sup>1</sup>

LC3239XLBK : jusqu'à 6 000 pages<sup>1</sup>

LC3239XLC/M/Y : jusqu'à 5 000 pages<sup>1</sup>

[www.brother.fr/consommables](http://www.brother.fr/consommables)





# Les consommables originaux Brother vous garantissent qualité d'impression et tranquillité d'esprit.

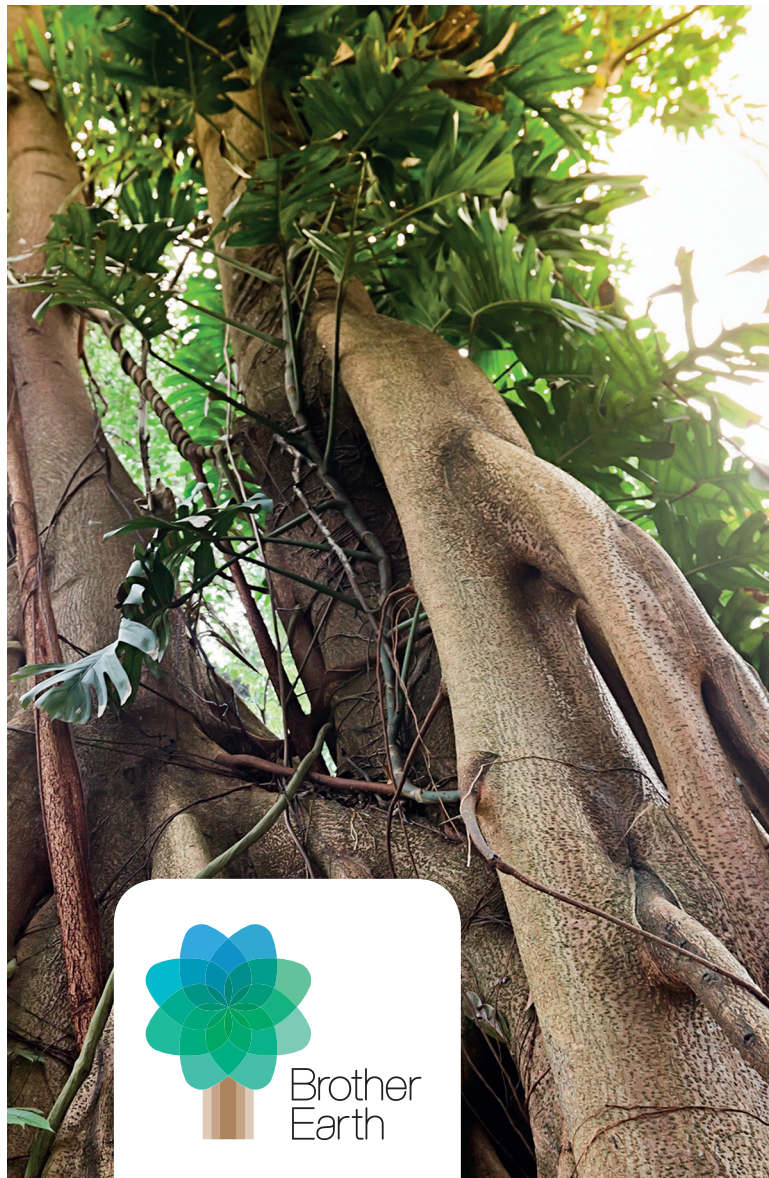


## Jauge du nombre d'impressions restantes

Ne soyez jamais à court d'encre quand vous en avez le plus besoin. Avec la fonction jauge incluse dans l'écran de contrôle de nos imprimantes, vous avez une visibilité totale sur le niveau d'encre restant dans vos cartouches d'encre.

## Des cartouches qui n'ont rien à cacher

De plus, le plastique transparent de nos cartouches d'encre vous permet de voir directement le niveau d'encre qu'il reste dans la cartouche. Vous êtes ainsi assuré que la cartouche a effectivement besoin d'être remplacée.



## Travaillons ensemble pour un meilleur environnement.

Chez Brother, nous prenons nos responsabilités environnementales très au sérieux et nous vous encourageons à faire de même en nous retournant gratuitement vos cartouches d'encre et toners. Nous vous assurons que rien n'est jeté et que tous les emballages qui ne peuvent être réutilisés seront recyclés.

En retour, Brother apporte son soutien à l'association contre la déforestation Cool Earth, ce qui a permis de sauver 7 000 hectares de forêt tropicale.

Visitez [www.brother.fr](http://www.brother.fr) pour plus d'informations.





Concentrez-vous  
sur votre **business**



# Spécifications et caractéristiques

<sup>1</sup> Capacité approximative des cartouches basée sur la norme ISO / IEC 24711

<sup>2</sup> Téléchargement en option

<sup>3</sup> Disponibles avec le logiciel fourni

<sup>4</sup> Doit être connecté au réseau

<sup>5</sup> Calculé avec une feuille de 80 g/m<sup>2</sup> dans un environnement tempéré et sec

	HL-J6000DW	MFC-J5945DW	MFC-J6945DW	MFC-J6947DW
✓				
	✓	✓	✓	✓
✓	✓	✓	✓	✓
		✓	✓	✓
	✓	✓	✓	✓
✓	✓	✓	✓	✓

## Informations générales

Écran tactile couleur de 6,8 cm

Écran tactile couleur de 9,3 cm

Impression jusqu'au format A3

Numérisation et copie jusqu'au format A3

Brother Apps<sup>4</sup>

Brother Web Connect

## Impression

Jusqu'à 22 ipm en noir et blanc et 20 ipm en couleur (ESAT selon la norme ISO / IEC 24734)

Temps de sortie de la 1<sup>ère</sup> page (FPOT) de 5,5 secondes en noir et blanc et 6 secondes en couleur (selon la norme ISO / IEC 17629)

Temps de sortie de la 1<sup>ère</sup> page (FPOT) de 6 secondes en noir et blanc et 6,5 secondes en couleur depuis le mode veille (selon la norme ISO / IEC 17629)

Jusqu'à 12 ipm en recto-verso (selon la norme ISO / IEC 24734)

Jusqu'à 1 200 x 4 800 dpi

PCL6, BR-Script3, PDF version 1.7, XPS version 1.0

Volume d'impression mensuel recommandé jusqu'à 2 000 pages

Impression USB directe

## Numérisation

Jusqu'à 14 ipm en noir et blanc et en couleur (10 ipm en recto-verso) selon la norme ISO / IEC 17991

Jusqu'à 18 ipm en noir et blanc et en couleur (36 ipm en recto-verso) selon la norme ISO / IEC 17991

Résolution jusqu'à 1 200 x 2 400 dpi à partir de la vitre du scanner et jusqu'à 600 x 600 dpi depuis le chargeur automatique de documents

Numérisation vers e-mail, image, fichier OCR, USB, FTP, SFTP, dossier sur le réseau (Windows uniquement), serveur de messagerie et SharePoint<sup>3</sup>

Numérisation directe vers boîte mail, Dropbox, Evernote™, Google Drive™, OneDrive & OneNote<sup>4</sup>

## Copie

Jusqu'à 15 cpm en noir et blanc et 11 cpm en couleur (selon la norme ISO / IEC 24735)

Copie en recto-verso automatique

Résolution jusqu'à 600 x 600 dpi

## Fax

Super G3 33,6 kbps, télécopie en recto-verso, envoi et réception

## Connectivité

Hi-Speed USB 2.0

Interface USB

Ethernet (10Base-T / 100Base-TX)

Wi-Fi IEEE 802.11b/g/n et Wi-Fi Direct™

NFC (Near-Field Communication) pour l'authentification sécurisée, l'impression et la numérisation mobiles

## Mobile

iPrint&Scan<sup>2</sup>

Application d'impression Brother pour Android<sup>2</sup>

AirPrint

Google Cloud Print 2.0

Mopria<sup>2</sup>

## Gestion papier<sup>5</sup>

Bac d'alimentation standard de 250 feuilles et bac inférieur de 250 feuilles

Bac d'alimentation standard de 250 feuilles et 2 bacs inférieurs de 250 feuilles chacun

Chargeur automatique de documents (ADF) - 50 feuilles

Bac multiformats - 100 feuilles

Bac de sortie : 100 feuilles, sortie en passage à plat : feuille à feuille

Poids du support : bac standard 64 à 220 g/m<sup>2</sup>, bac inférieur 64 à 120 g/m<sup>2</sup>, bac multiformats 64 à 220 g/m<sup>2</sup>

## Consommables<sup>1</sup>

Cartouches d'encre incluses dans le carton de l'imprimante : 3 000 pages en noir et 1 500 en couleur (LC3237)

Capacité standard : 3 000 pages en noir et 1 500 en couleur (LC3237)

Haute capacité : 6 000 pages en noir et 5 000 en couleur (LC3239XL)

# brother

at your side

Contact:

[www.brother.fr](http://www.brother.fr)

**Brother France**

Brother France S.A.S  
Parc des Reflets - Paris Nord 2  
165, avenue du Bois de la Pie  
BP 46061 95913 ROISSY-EN-FRANCE

Toutes les spécifications sont correctes au moment de l'impression et sont sujettes à modification. Brother est une marque déposée de Brother Industries Ltd. Les noms de produits sont des marques déposées ou des marques commerciales de leurs sociétés respectives..